

# EFFEKT

WWW.HPE-AS.DK

Nyheder fra  
H.P. Entreprenørmaskiner

EFTERÅR 2018



E&H'18 I MCH OUTDOOR ARENA  
Trak over 5.700  
til Herning

VG ENTREPRENØR A/S  
Når vand møder land  
tager de store over!

SKJ-MASKINUDLEJNING ApS  
To ZX225USLC-6  
er stærke nyheder

J. & K. KAPPEL ENTREPRENØRFORRETNING ApS  
Dansk premiere på ny  
Bell B20E dumper

Har du kommentarer eller idéer til kommende artikler i EFFEKT, er du velkommen til at sende dine forslag til [nm@hpe-as.dk](mailto:nm@hpe-as.dk).



Adm. direktør  
Hans Peter Pedersen

# I sikker havn med de rigtige maskiner

Kære læser,

Velkommen til et nyt nummer af EFFEKT med fokus på arbejdsopgaver, hvor Hitachi gravemaskiner og Bell dumpere spiller en vigtig rolle.

Havneudvidelsen i Frederikshavn – med etablering af nye moler og større arealer til virksomheder – stiller høje krav til vores kunde VG Entreprenør A/S. Virksomheden, der har specialiseret sig i havneanlæg og kystsikring, har derfor investeret i den helt store skala. Endnu en Hitachi gravemaskine – denne gang på 100 tons – er blevet ombygget og tilpasset det hårde arbejde med tonstunge sten på store vanddybder.

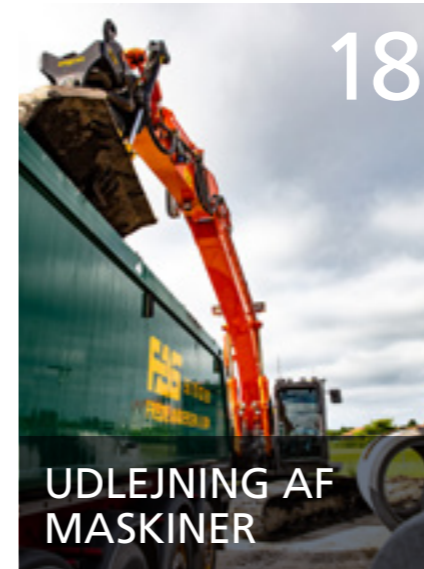
Holdbarhed og driftssikkerhed er afgørende for succes. Hos SKJ-Maskinudlejning ApS holdes alle maskiner i topform. Opsvinget giver travlhed med blandt andet nybyggeri, og de har derfor anskaffet Hitachi nummer 7 og 8 til deres maskinpark.

Bell er blandt verdens førende dumpere, og J. & K. Kappel Entreprenørforretning ApS har som de første i Danmark valgt den nye model B20E. Virksomheden transporterer hvert år over 50.000 m<sup>3</sup> ler til lokale teglværker, og her er Bell B20E et perfekt valg, fordi den er godkendt til en total lastevne på 26 tons ved kørsel på offentlig vej.

På servicesiden fortsætter den teknologiske udvikling. Global e-service fra Hitachi er et værktøj, som stadig flere kunder er glade for, da det giver mulighed for at fjernaflæse deres maskiner og følge brugen af dem 100%. En klar fordel i servicearbejdet, som du også kan læse mere om her i EFFEKT.

God læselyst!

Med venlig hilsen  
Hans Peter Pedersen



18

UDLEJNING AF  
MASKINER



E&H'18 I  
HERNING 22



SPECIALISTER I KYSTSİKRING OG  
HAVNEANLÆG

4



LER TIL TEGLVÆRKER ER BLANDT  
DE TUNGE LÆS 14

PRODUKTPROGRAM 2018

26

## Indhold

VG Entreprenør A/S	4
J. & K. Kappel Entreprenørforretning ApS	14
SKJ-Maskinudlejning ApS	18
E&H Messen 2018	22
Produktprogram 2018	26
Hitachi serviceaftaler	30
Kontakt H.P. Entreprenørmaskiner	38

# Når land møder vand, tager de helt store maskiner over!

VG Entreprenør A/S fra Lemvig er specialister i kystsikring og havneanlæg.





Adm. Direktør Uffe Larsen.



## Den omfattende udvidelse af havnen i Frederikshavn er ét af de store projekter, hvor land møder vand, som VG Entreprenør A/S fra Lemvig er i gang med at løse

– Vores fokus er havnebyggeri, kyst- og klimasikring. Ikke mange er lige så specialiserede som os, fortæller adm. direktør Uffe Larsen. – Men vi er gode til det, vi arbejder med, og som et selskab i Aarsleff-koncernen er vi en del af noget større. Deres størrelse gør, at vi er med på flere af de store havnebyggerier rundt omkring i Danmark. Det er godt for både vores 'storesøster' og os, at vi kan de ting sammen.

Foruden at være i Frederikshavn, hvor man har investeret i en nu 100 tons tung Hitachi ZX890LCH-6, der er ombygget specielt til store vanddybder og ekstra tunge løft, arbejder

VG Entreprenør A/S på havnene i Rønne og Hanstholm. De skal begge udbygges, og dertil kommer et større projekt på stranden ved Esbjerg, hvor lystbådehavn og kultur skal flyttes til et nyanlagt område nord for havnen. Samtidig skal der etableres en havne-ø inde i lystbådehavnen, og havnen skal have en sluse som værn mod højvande.

– Vi mærker, at der er mere brug for vores ydelser i takt med, at vejret bliver mere ekstremt. Nu er der ikke alene brug for kystsikring, men også klimasikring mod vand, der kommer nedefra. Grundvandsspejlet stiger, så vi vil få flere vådområder i Danmark.

### ETAPE 2 STARTET I FREDERIKSHAVN

Billederne her i EFFEKT viser bl.a. arbejdet på etape 2 af havneudvidelsen i Frederikshavn. Her er VG Entreprenør A/S nu gået i gang med 900 meter mole, 400 meter kaj, og håndtering af over 2 millioner m<sup>3</sup> uddybningsmateriale: – Havnen har fået en lejer ind, der kræver et større areal, mere vanddybde og mere kaj. Så vi har kun lige fået afleveret etape 1, så skal der startes på etape 2, som vi har forberedt grundigt og nu har et års tid til, forklarer Uffe Larsen.

– Det kendetegner de projekter, vi arbejder med, at de tager tid. Rønne

varer til oktober 2019, Hanstholm til december 2020, så det er nogle langvarige projekter, vi er på med vores store Hitachi-maskiner som den nye ZX890LCH-6. En solid og stærk maskine, som er modificeret med længere arm og bom, plus cirka 20 tons ekstra kontravægt bagpå. Det betyder, at gravemaskinens rækkevidde nu er 21 meter, så den kan nå ned på store vanddybder og hente tonstunge sten op.

### LANG RELATION - EFFEKTIV SERVICE

– Relationen med H.P. Entreprenørmaskiner går langt tilbage, og vi synes, at de yder en god service. Når vi kontakter dem med et problem eller en opgave,

så responderer de hurtigt. Vi har selv en serviceafdeling, der klarer det meste, og er der brug for hjælp, oplever vi en hurtig respons og en god aktion fra HPE. Så det er en leverandør, vi holder fast i.

– Vi har i forvejen en Hitachi ZX870LCH-5B, der er specialbygget til vores opgaver, og som med 155 tons er den største landbaserede gravemaskine i Danmark. Den kører upåklageligt og kan ikke undværes. Så den skal ikke afløses af den nye ZX890LCH-6, som også er en ideel maskine for os, men hvor fokus er mere på rækkevidden. De 21 meter er vigtige.

### HAVNEUDVIDELSE I STOR SKALA

– Vores del af udvidelsen i Frederikshavn er mest stenarbejde, fortæller Emil Hundebøl, entreprenør på havnen for VG Entreprenør A/S. – Flere moler skal genbruges, så der skal hentes mange sten op. De skal ligesom andre materialer sorteres og genbruges, og da de store sten ofte ligger på 4-5 meter vand, er arbejdet meget tidskrævende.

– Inden vi går i gang med en mole, ved vi nogenlunde, hvad der er muligt at genbruge. Det er enkelt at se på tegningerne, hvilke materialer der er



Hitachi ZX870LCH-5B på arbejde i Hanstholm.



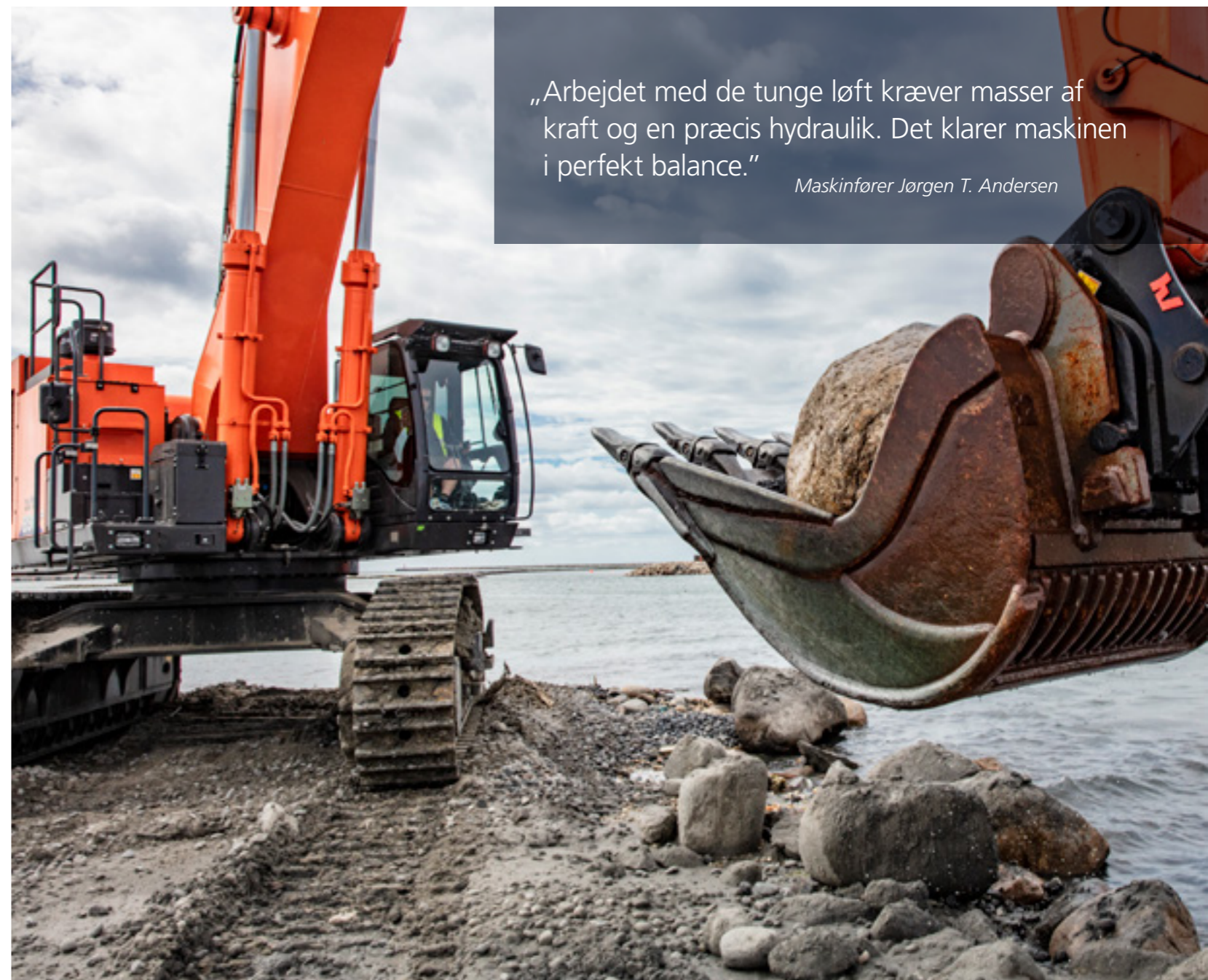
Entreprenør Emil Hundebøl.

Hitachi ZX890LCH-6 klar til håndtering af over 2 millioner m<sup>3</sup> uddybningsmateriale.

Maskinen har 20 tons ekstra kontravægt bagpå.



Maskinfører Jørgen T. Andersen.



„Arbejdet med de tunge løft kræver masser af kraft og en præcis hydraulik. Det klarer maskinen i perfekt balance.“

Maskinfører Jørgen T. Andersen

bygget ind i den. Noget andet er at få det til at ske i virkeligheden, for hvad kan vi lykkes med at få gravet op?

– På etape 2 skal der først fjernes 210 meter af den gamle nordmole, og mere skal så fjernes senere. På etape 1 blev der bygget en ny nordmole, og noget af den bliver der alligevel ikke brug for. Så noget, der er anlagt for måske 1 år siden, skal allerede op igen.

Hele udvidelsen vil efter planen tage omkring 4 år, og på etape 2 er VG Entreprenør A/S i gang med at opgrave cirka 1500 meter stenmole, hvorefter

der skal anlægges en ny, 940 meter lang mole:

– Den nye mole kommer til at indramme 16 hektarer nye havnearealer, som blandt andet vil bestå af 950.000 m<sup>3</sup> sand. En pram fra Rohde Nielsen kommer og pumper sandet ind i området. Samtidig uddyber de sejltrederne og langs kajerne inde i havnen, forklarer Emil Hundebøl.

– På etape 1 blev der etableret 33 hektarer, og mange forskellige virksomheder har brug for at ligge på en havn. De fleste nye arealer er allerede udlejet, og der kommer blandt andet et område

til ophugning af boreplatforme under miljømæssigt forsvarlige forhold.

#### KVALITET OG MILJØ AFGØR MASKINVALGET

– Vi går efter kvalitet og tænker samtidig på miljøet med hensyn til CO<sub>2</sub>-udledning og andet. Det er de to vigtigste ting, når vi vælger maskiner, fortæller direktør Niels Christian (NC) Lisby Larsen fra VG Entreprenør A/S. – Vi er miljøcertificerede, og en certificering skal holdes ved lige.

– Der skal gøres nogle tiltag, og i øjeblikket taler vi for eksempel med vores medarbejdere om tomgangstimer. Der er

både penge og miljøforbedringer at hente, og vi har valgt at sætte timerstyrede oliefyr i vores maskiner, så de er klar til brug om morgenen. Det vil give resultater.

– Ellers er rækkevidde et af de vigtigste krav til vores maskiner. Fordi de havne, vi bygger i dag, er ude på stadig dybere vand, ligesom der skal være mere vanddybde til de skibe, der kommer. Og vores maskiner skal kunne løfte de sten, vi skal lægge ud – og de bliver også større. For jo mere dybde, desto større bølger og påvirkning af molen. Så det hele hænger sammen.

En af løsningerne ved anlæg af havne er at have gravemaskinen på en flåde, hvor man har sten med ud: – Vi lægger en del sten ud på den måde. Ved store vanddybder placerer vi fra en flåde de yderste sten på begge sider af molen i det, der kaldes en banket – og bagefter bygger vi videre fra oven.

#### PRÆCIS HYDRAULIK OG MASSER AF KRAFT

Jørgen T. Andersen fra VG Entreprenør A/S kører deres nye Hitachi ZX890LCH-6 gravemaskine i Frederikshavn: – Det er en stor fordel, at vores nye

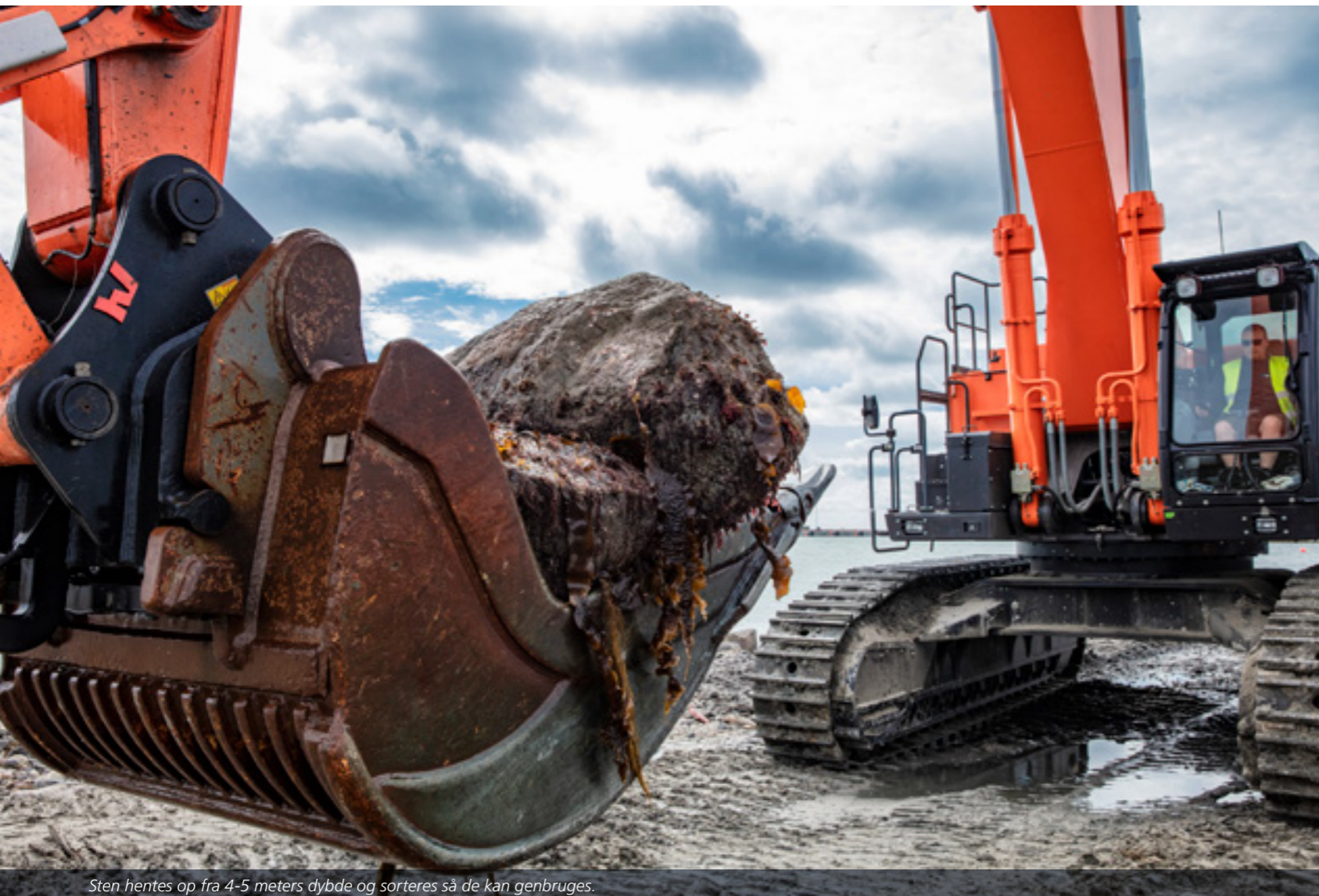
Hitachi er modificeret med længere arm og bom, plus cirka 20 tons ekstra kontravægt bagpå, så jeg uden problemer kan nå ned og hente meget tunge sten op fra dybt vand.

– Et arbejde, der kræver en præcis hydraulik med masser af kraft, og maskinen klarer det i perfekt balance, så den er rigtig god at køre. Den har også fået en særlig overfladebehandling, der beskytter mod saltvand. Inde i kabinen er komforten høj, og maskinen er meget støjsvag.

HITACHI  
ZX890LCH-6

ZX890LCH-6 har også fået en særlig overfladebehandling, der beskytter mod saltvandet.

Inde i kabinen er komforten høj, og maskinen er meget støjsvag.



Sten hentes op fra 4-5 meters dybde og sorteres så de kan genbruges.

HITACHI  
ZX670LCH-5B



Sammen med den nye 100 tons maskine, arbejder denne Hitachi ZX670LCH-5B, på etape 2 af havneudvidelsen i Frederikshavn.



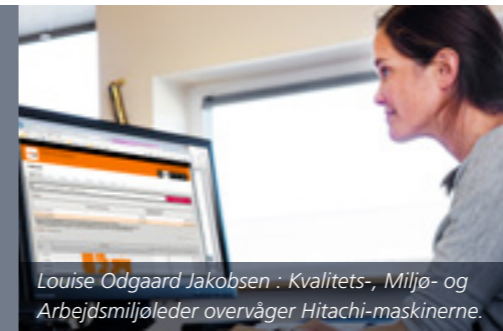
HITACHI  
ZX870LCH-5B



Danmarks største landbaserede gravemaskine - den specialbyggede 155 tons Hitachi ZX870LCH-5B - arbejder med kystsikring i Hanstholm.

„HPE kan med systemet Global e-service fra Hitachi fjernaflæse de nyeste af vores maskiner og følge brugen af dem 100%. Det er en stor hjælp, når jeg skal tilrettelægge servicearbejdet.“

Værkfører Benny Pedersen



Louise Odgaard Jakobsen : Kvalitets-, Miljø- og Arbejdsmiljøleder overvåger Hitachi-maskinerne.



## Specialbyggede maskiner og avanceret service

VG Entreprenørs opgaver med havneanlæg og kystsikring, især arbejdet med tunge sten, kan ikke altid løses med standardmaskiner. Derfor har den nye ZX890LCH-6 fået en længere arm, hurtigskift samt mere ballast.

– Det er nødvendigt, for når vi laver moler, skal vi kunne nå ned i bunden af dem, fortæller Benny Pedersen, værkfører og serviceansvarlig hos VG Entreprenør A/S.

– Når der er dybt vand, kan du ikke lave væggene i molen skarpe. De skal stå i et vist antal grader udad. Så hvis du har en mole, der er 10 meter foroven, kan den være 40 meter i bunden, fordi siderne er skrånede. Derfor er det nødvendigt at have maskiner, der kan nå langt.

### GLOBAL E-SERVICE SIKRER BEDRE DRIFT

– Vi har to servicemontører, der laver

det meste servicearbejde selv, og trækker så på H.P. Entreprenørmaskiner, når vi har brug for noget ekstra erfaring og viden om vores Hitachi-maskiner. For på de nye maskiner er alt så avanceret, at man ikke kan klare sig uden computerdiagnose.

– HPE kan med systemet Global e-service fra Hitachi fjernaflæse de nyeste af vores maskiner og følge brugen af dem 100%. Vi får så en månedlig rapport med alle data: Hvor mange minutter maskinen har kørt på undervognen. Hvor langt den har kørt. Hvor mange minutter den har krøjet og meget mere. Det er en stor hjælp, når jeg skal tilrettelægge servicearbejdet.

– Ser jeg i rapportens temperaturmålinger, at en maskine er begyndt at køre varmere i motoren, så er køleren nok ved at være tilstoppet. Og det samme

med hydraulikken. Er der problemer - eller er det bare fordi, at vejret er godt? Det kan jo også få temperaturen til at stige. Brændstofforbruget er også vigtigt at følge, for det er en af de dyre poster. Men er jo også helt afhængigt af, hvad du laver med maskinen. Når vi skal ned på 10 meter vand og skal have en tonstung sten op, skal maskinen køre på max.

– Opstår der problemer eller fejl på en maskine, kan jeg også ringe til HPE og få en fjernaflæsning af maskinen med det samme. De kan så fortælle, hvad problemet er – og skal der skiftes en del, kan vi bestille den med det samme. Det er en kæmpe hjælp og guld værd for os, der selv har montører, som kører rundt og servicere maskinerne.



Direktør Niels Christian (NC) Lisby Larsen.



## VG Entreprenør A/S

Rugmarken 8  
DK-7620 Lemvig  
Tlf: 96 64 09 10  
www.vg-e.dk

VG Entreprenør A/S er specialister i kystsikring og havneanlæg. Virksomheden fra Lemvig arbejder med alle typer af projekter langs kysten, og kystsik-

ringsopgaverne omfatter bl.a. skråningsbeskyttelse, sandfodring, diger, fiskerev samt etablering af høfder og bølgebrydere.

Inden for havneanlæg udføres alt fra mindre reparationer til etablering af helt nye, store havneanlæg. VG Entreprenør A/S er specialister i etablering af lystbådehavne og udførelse af moler af enhver størrelse og kompleksitet. VG Entreprenør A/S er kendt for sin

specialiserede og store maskinpark, der blandt andet tæller 8 Hitachi grave-maskiner. Flere af maskinerne er specialbyggede til at udføre stenarbejder ved kysten.

VG Entreprenør A/S blev en selvstændig virksomhed d. 1. januar 2001, og var indtil da en afdeling i Vejlbjby Grusleje A/S, grundlagt i 1961. Er i dag et selskab i Aarsleff-koncernen og beskæftiger 45 medarbejdere.

Her kan du se den store ZX890LCH-6 i aktion:



youtube.com/hpeas1981



## GODKENDT TIL VEJTRANSPORT

# Dansk premiere på ny Bell B20E dumper

Ler til teglværker er blandt de tunge læs hos J. & K. Kappel Entreprenørforretning ApS

J. & K. Kappel Entreprenørforretning ApS i Ydby ved Hurup Thy har i mere end 50 år arbejdet for bl.a. Ydby og Helligsø Teglværker og kører hvert år over 50.-60.000 m<sup>3</sup> ler til deres produktion.

Her spiller den nye Bell B20E dumper en vigtig rolle, da den er godkendt

til en total lasteevne på 26 tons ved kørsel på offentlig vej – og derfor er ideel til transporten mellem lergrave og teglværker.

– Det har været vigtigt for vores valg, at vi kunne få nummerplader på, fortæller Per Kappel, som sammen med de 3

andre ejere Henrik, Klavs og Janus deler efternavnet Kappel. – Samtidig opfylder dumperen vores krav til lasteevne og kørekømfort.

### STØJSVAG OG NEM AT KØRE

På billederne køres den nye Bell B20E af Kristian Bisgaard. Han glæder sig over,

„Det har været vigtigt for vores valg, at vi kunne få nummerplader på. Samtidig opfylder dumperen vores krav til lasteevne og kørekømfort.“

Medejer Per Kappel



at den er støjsvag, nem at køre og har en behagelig kabine, hvor man hurtigt vænner sig til at sidde til højre for midten: – Den slags har jo noget med vaner at gøre, og den kører fint – tipper godt – og så er det en fordel, at der er indbygget vægt i kassen. Det er rart, at jeg selv kan veje læsset og se, om der er for lidt eller for meget med. Tingene skal jo passe. Samtidig giver 10" skærmen mig mange informationer om kørslen, og bakkameraet er også en god hjælp.

Fleetmatic systemets registrering af dagens produktion: Dumperens kørsel, antal tip, tons, tons flyttet pr. liter brændstof m.v. kan også kaldes frem på infoskærmen, når føreren ved fyraften skal lave sin arbejdseddél. Disse data ender på kundens faktura, når der afregnes pr. læs, pr. kubikmeter eller pr. tons.

### 6X6 DUMPER GODKENDT TIL VEJTRANSPORT

Bell B20E er en ny dumper i den evolutionære E-serie fra Bell Equipment. Med en hel række funktioner, der sikrer højere produktivitet, mere nyttelast, lavere daglige driftsomkostninger, overlegne køreegenskaber og kompromisløs sikkerhed.

En 6x6 dumper, der som nævnt kan synes til vejtransport og leveres med både standard- og flotationdæk.

Bell dumpere er kendt for deres effektivitet, hvor læssene håndteres med en hurtigere cyklus og et lavere brændstofforbrug end andre dumpere på markedet.







Bell B20E er en ny 6x6 dumper i den evolutionære E-serie fra Bell Equipment, som kan synes til vejtransport og leveres med både standard- og flotationdæk.

BELL B20E



1. Sikkeret overblik med bakkamera og stor skærm. 2. Kørekømført og instrumentering i top. 3. Kassen på 11,5 m<sup>3</sup> har indbygget vægt.

**BELL B20E DUMPER**

6x6 med 214 HK, 4,8 liters Mercedes-Benz OM924LA motor med turbolader og intercooler.

**MASKINVÆGT:** 17 tons

**LASTEKAPACITET:** 18 tons

**KASSE:** 11,5 m<sup>3</sup> med indbygget vægt.

**TOTALVÆGT:** 35 tons

**GODKENDELSE:**  
Kan synes til vejtransport.  
Indregistreret til totalvægt på 26 tons.

**DÆK:** Standarddæk 20.5 R25 eller Flotationdæk 800/45 R30.5

**BRÆNDSTOFTANK:** 200 liter

**CERTIFICERING:**  
Opfylder Euro III emissionsregler



Medejer Per Kappel



Bell dumpere håndterer læssene med en hurtig cyklus.

J. & K. Kappel Entreprenørforretning ApS:  
Entreprenørarbejde, transport og alt fra sand til granit

J. & K. Kappel Entreprenørforretning ApS, der blev grundlagt i 1942, har specialiseret sig i entreprenørarbejde. Det betyder, at maskinparken har det mest moderne og effektive udstyr til at løse disse opgaver.

Det gælder udgravninger til nybyggeri, veje og anlæg, stalde og gylletanke, markdræn samt rør og kabler. Maskinparken omfatter også lastbiler og containere til transport af byggeaffald, jord, grus og lignende.

Ved nedbrydningsopgaver tilbydes sortering af materialerne til f.eks. genbrug

og forbrænding. Kort sagt: Alt det grove arbejde.

Virksomheden, der i dag har 23 medarbejdere, løser også en lang række opgaver inden for vognmandskørsel. Blandt andet transport af landbrugsaffgrøder samt bygge- og anlægsmaterialer som grus og sand til betonfabrikker i Hurup, Bedsted og Thisted – plus skærver til asfaltfabrikkerne i Vilsund og Videbæk. Vognparken tæller foruden lastbiler også tanktrailere og læssekran.

Fra firmaets sandgrav kan der leveres alle gængse materialer inden for sand,

grus og granit – og man er desuden specialister i levering af store sten til kystsikring.

J. & K. Kappel Entreprenørforretning ApS, har tilknyttet en autoriseret kloakmester og udfører alle former for kloakarbejde ved anlæg og byggeri.

Her kan du se den nye Bell B20E i aktion:



[youtube.com/hpeas1981](https://youtube.com/hpeas1981)

SKJ-Maskinudlejning ApS:

# Hitachi holder til kundernes mange forskellige opgaver

To Hitachi ZX225USLC-6 gravemaskiner er stærke nyheder i udlejerens alsidige udbud til bygge- og anlægssektoren

Udlejning af maskiner – med eller uden fører – til bygge- og anlægsbranchen er omdrejningspunktet hos SKJ-Maskinudlejning ApS, som Søren K. Jensen etablerede i 1990 og stadig står i spidsen for. I dag med en maskinpark, der blandt andet omfatter 40 gravemaskiner.

Senest har virksomheden investeret i to nye Hitachi ZX225USLC-6 gravemaskiner, som med fast fører udfører mange forskellige opgaver. Da EFFEKT er med maskinfører Michael Johansen på job, gælder det en nedbrydningsopgave på Amager, hvor Bygma skal have fjernet nogle pavilloner:

#### STÆRK MASKINE, DER SPARER MEGET BRÆNDSTOF

- Det er en stærk maskine, som er dejlig at køre. Jeg er skiftet fra en tilsvarende, 7-8 år gammel Hitachi med godt 10.000 timer på bagen. Man skulle dog ikke tro, at den havde kørt så meget. Det var ikke til at mærke.

- Den nye maskine er behagelig i hydraulikken - er støjsvag - og så har jeg fået tingene på min måde. Med rotortilt, ekstra lys og krøjestop, så jeg kan køre ved en jernbane, når vi arbejder for M.J. Eriksson A/S på blandt andet strækningen fra Ringsted til København, forklarer Michael Johansen.

- En udlejningsmaskine kommer ud til mange forskellige opgaver, så den skal være alsidig. Ved nedbrydning har vi sortergrab og andet udstyr med. Samtidig kan jeg komme rundt alle steder med den her maskine, fordi bagenden er så kort. Det er en rigtig stor fordel. Michael Johansen kan efter 3 ugers kørsel se, at brændstofføkonomien er blevet klart forbedret med skiftet til den nye maskine:

- I forhold til den gamle, der brugte 17-18 liter i timen, er forbruget nu nede på 11,5 liter. Og det er på de samme typer af opgaver, så det bliver til en stor besparelse i den sidste ende. Maskinen har kræfterne til at klare langt de fleste opgaver ved kørsel i Ecomode, hvor den bruger mindre brændstof.

- Her i de første uger har solen skinnet konstant, og det har været meget varmt. Så er det skønt, at jeg bare kan lukke døren og vælge mit eget klima i kabinen.

#### MANGE FORSKELLIGE OPGAVER

Der er travlhed inden for bygge og anlæg. SKJ-Maskinudlejning ApS har maskiner og førere ude på mange forskellige opgaver:

„Jeg kan komme rundt alle steder med den her maskine, fordi bagenden er så kort. Det er en rigtig stor fordel.“

*Maskinfører Michael Johansen*





Maskinførerne Michael og Jonas passer og plejer maskinerne, indtil de en dag skal skiftes. De har selv peget på Hitachi, og hvad maskinerne skal kunne.



Maskinfører Jonas Siedler.



Byggemodning af udstykninger er blandt de aktuelle opgaver.

HITACHI  
ZX225USLC-6



„Som maskinudlejer anskaffer jeg både nyt og brugt alt efter, hvor jeg ser behovet. Holdbarhed spiller en vigtig rolle.“

Direktør Søren K. Jensen

- Det gælder alt lige fra byggegruber til vejanlæg og de stald- og boligbyggerier, som vi har gang i lige nu. Vi har også udført noget banebyggeri for M.J. Eriksson på timeløn, noget motorvejsarbejde og erhvervsbyggeri ved Køge, hvor vi stadig er. Samtidig stiger aktiviteten i boligbyggeriet, hvor vi laver udstykninger med grunde til nye huse. En ny fase i opsvingsperioden, siger Søren K. Jensen.

De to nye ZX225USLC-6 udlejes med fast fører:

- Michael og Jonas passer og plejer maskinerne, indtil de en dag skal skiftes. De er 'deres' og de har været forbi H.P. Entreprenørmaskiner og følge klargøringen efter, at vi havde bestilt maskinerne. De har selv peget på Hitachi, og hvad maskinerne skal kunne. Så de går op i tingene, og det er dejligt.

En glad Søren K. Jensen sammen med sønnen Sophus, hunden Zenta og fruente Mette.



#### SERVICE HOLDER MASKINERNE I TOPFORM

Det er vigtigt at holde alle maskiner i topform, og SKJ-Maskinudlejning ApS har både en servicemontør, der hele tiden kører rundt ude på pladserne, og en på værkstedet til at lave reparationer. Dertil kommer en smed på halv tid og en mekaniker, der laver biler – plus en vaskemand, der også kontrollerer maskinerne for skader eller andet.

– Inden næste udlejning skal alt være 100% i orden, fastslår Søren K. Jensen.

– Service og klargøring af maskinerne betyder meget. Alt det tekniske skal fungere. Vinduerne skal være pudsede, og der må ikke være jord på maskinerne, så de står pæne og i orden. Det er processer, vi prioriterer højt for at gøre kunderne tilfredse. Og med over 40 maskiner er det rentabelt at have egne medarbejdere til disse opgaver.

– Som maskinudlejer anskaffer jeg både nyt og brugt alt efter, hvor jeg ser behovet. Holdbarhed spiller en vigtig rolle, og omkring de 12.000 timer overvejer vi, om en maskine stadig er egnet til udlejning, for kunderne stiller store krav til materiellet. Det skal helst være nyt - de er glade for nye ting – og det er vi også!

#### LANG RELATION MED HPE

SKJ-Maskinudlejning ApS har en lang relation med H.P. Entreprenørmaskiner, hvor Søren K. Jensen blev kunde i 1998:

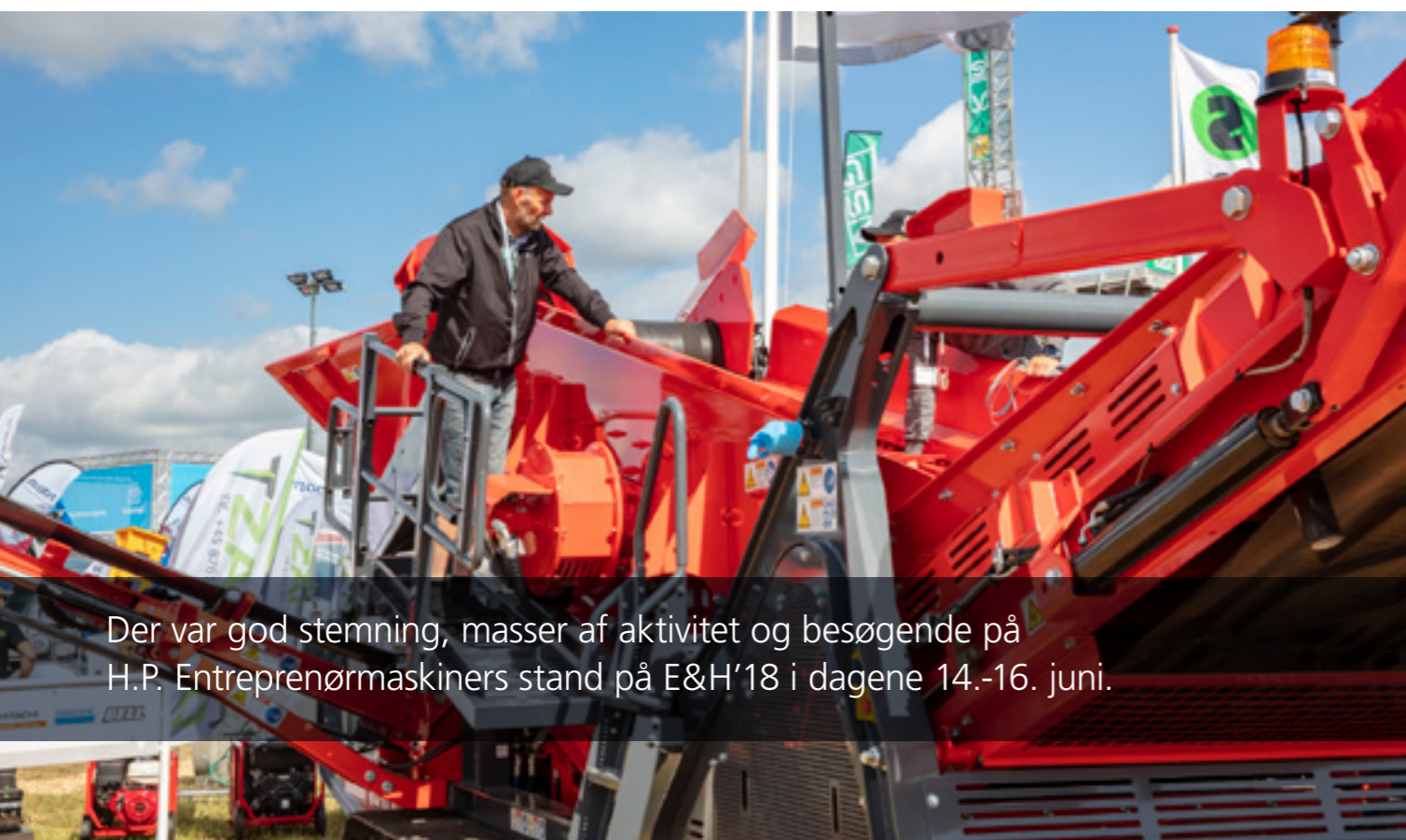
– Det første køb var en 5-tonns gravemaskine, og siden er det blevet til mange flere. I dag har vi 8 Hitachi i maskinparken, og det er førervenlig kvalitet, der virker.

– Vi har et godt forhold til HPE. Søger man et svar, kan man få det, inden man går ud ad døren. Ikke nødvendigvis noget med at maile frem og tilbage i dagevis. Det betyder meget for mig.

Tekniske specifikationer:

Hitachi ZW225USLC-6 Hydraulisk gravemaskine

Model	Normeret motoreffekt	Arbejdsvægt	Skovl, ISO topmål
Hitachi ZX225USLC-6	128,4 kW (ISO14396)	24.700 - 28.500 kg	0,51 - 1,20 m <sup>3</sup>



Der var god stemning, masser af aktivitet og besøgende på H.P. Entreprenørmaskiners stand på E&H'18 i dagene 14.-16. juni.

HITACHI  
ZX250LC-6



# Succes og stor interesse på E&H'18 i Herning

Entreprenør & Håndværk 2018 trak over 5.700 maskininteresserede til MCH Outdoor Arena

I alt 5.758 professionelle fagfolk og maskininteresserede lagde vejen forbi messen, som med hele 128 udstillere bød på et bredt udvalg af materiel til især entreprenørbranchen.

På HPE's stand præsenterede vi et bredt udvalg af Hitachi gravemaskiner og gummihjulslæssere. Messedeltagerne kunne også opleve den helt nye dumper, Bell B20E, indregistreret til kørsel på offentlig vej. Komme tæt på Sandvik QE 241 grovsortere, den nye Zemmler MS1000, samt udstyr fra bl.a. Rotar og Rammer.

I vores demo-område kunne de besøgende prøve en Hitachi. Det særlige ved E&H er netop den unikke mulighed for selv at teste maskinerne – og samtidig se et så bredt udvalg af maskiner og materiel til entreprenørbranchen. Som udstiller får vi en enestående mulighed for at byde vores kunder og de besøgende på messen ind på vores stand til en uforpligtende snak om alt det nyeste, der rører sig i branchen.

Ud over det høje faglige niveau og de mange interessante maskinnyheder var vejret noget bedre end ved de foregående to messer, hvilket var med til at gøre E&H'18 til en succes.

**Vi vil gerne takke alle besøgende på vores stand for jeres interesse, og ser allerede nu frem til at tage imod jer igen, når E&H afholdes næste gang i 2021.**





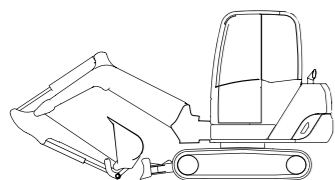
På HPE's stand kunne de besøgende prøve en Hitachi. Det særlige ved E&H er netop den unikke mulighed for selv at teste maskinerne.



# Produktprogram 2018

På de følgende sider kan du opleve et stort udvalg af H.P. Entreprenørmaskiners produktprogram.

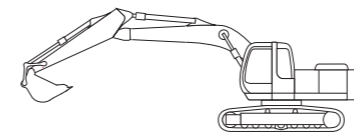
## HITACHI CONSTRUCTION MACHINERY EUROPE NV



### Hitachi minigravemaskiner

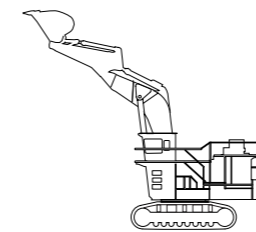
Model	Maskinvægt	Gravedybde	Rækkevidde	Aflæsningshøjde
Hitachi ZX10U-2	1,03 ton	1780 mm	3220 mm	2220 mm
Hitachi ZX19U-5A	1,78 ton	2390 mm	3990 mm	2610 mm
Hitachi ZX19-5A	1,85 ton	2380 mm	3900 mm	2380 mm
Hitachi ZX26U-5A	2,64 ton	2730 mm	4710 mm	3030 mm
Hitachi ZX33U-5A	3,43 ton	3130 mm	5040 mm	3100 mm
Hitachi ZX38U-5A	3,88 ton	3060 mm	5080 mm	3310 mm
Hitachi ZX48U-5A	4,81 ton	3630 mm	5920 mm	4140 mm
Hitachi ZX55U-5A	5,12 ton	3830 mm	6130 mm	4310 mm
Hitachi ZX65USB-5A	6,08 ton	4120 mm	6420 mm	4410 mm

## HITACHI CONSTRUCTION MACHINERY EUROPE NV



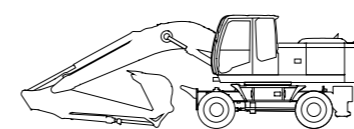
### Hitachi gravemaskiner 8 - 90 ton

Model	Arbejdsvægt	Gravedybde	Rækkevidde	Aflæsningshøjde
Hitachi ZX85USB-5A	8,9 ton	4510 mm	7560 mm	5080 mm
Hitachi ZX130LC-6	14,4 ton	6030 mm	8650 mm	6520 mm
Hitachi ZX135US-6	14,8 ton	5250 mm	8240 mm	7020 mm
Hitachi ZX160LC-6	18,1 ton	5980 mm	8240mm	6170 mm
Hitachi ZX190LC-6	20,5 ton	6340 mm	9320 mm	6770 mm
Hitachi ZX210LC-6	22,8 ton	6670 mm	9750 mm	7180 mm
Hitachi ZX225USLC-6	25,3 ton	6620 mm	9990 mm	8290 mm
Hitachi ZX250LC-6	26,9 ton	6960 mm	10110 mm	7200 mm
Hitachi ZX300LC-6	31,3 ton	7220 mm	10520 mm	7330 mm
Hitachi ZX350LC-6	36,3 ton	7380 mm	10890 mm	7240 mm
Hitachi ZX490LCH-6	50,9 ton	7770 mm	11840 mm	7650 mm
Hitachi ZX530LCH-6	52,7 ton	7690 mm	11820 mm	7730 mm
Hitachi ZX690LCH-6	68,7 ton	8560 mm	13030 mm	8020 mm
Hitachi ZX890LCH-6	84,8 ton	8870 mm	13820 mm	9080 mm



### Hitachi gravemaskiner 120 - 800 ton

Model	Arbejdsvægt	Gravedybde	Rækkevidde	Aflæsningshøjde
Hitachi EX1200-6	114 ton	9380 mm	13460 mm	9080 mm
Hitachi EX1900-6	192 ton	14430 mm	21850 mm	13200 mm
Hitachi EX2500-6	249 ton	8600 mm	17080 mm	10330 mm
Hitachi EX3600-6	359 ton	8580 mm	18190 mm	11590 mm
Hitachi EX5500-6	522 ton	9000 mm	20900 mm	13000 mm
Hitachi EX8000-6	811 ton	4100 mm	18500 mm	13800 mm



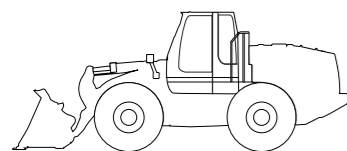
### Hitachi gravemaskiner på hjul

Model	Arbejdsvægt	Gravedybde	Rækkevidde	Aflæsningshøjde
Hitachi ZX140W-6	16,5 ton	5290 mm	8780 mm	7570 mm
Hitachi ZX145W-6	16,9 ton	5290 mm	8780 mm	7570 mm
Hitachi ZX170W-6	18,9 ton	5720 mm	9280 mm	7340 mm
Hitachi ZX190W-6	20,2 ton	5930 mm	9310 mm	6950 mm

Se hele udvalget af vores brugte maskiner på:

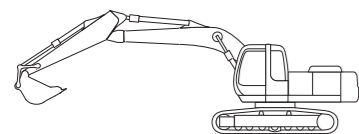
<http://brugtemaskiner.hpe-as.dk>

**HITACHI CONSTRUCTION MACHINERY EUROPE NV**



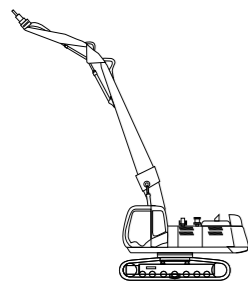
Hitachi gummihjulsæssere

Model	Arbejdsvægt	Aflæsningshøjde	Tippelast	Brydekraft
Hitachi ZW75-6	5,1 ton	2475 mm	3700 Kg	42 kN
Hitachi ZW95-6	5,4 ton	2400 mm	4100 Kg	40 kN
Hitachi ZW150-6	12,2 ton	2810 mm	10220 Kg	96,1 kN
Hitachi ZW180-6	15,1 ton	2790 mm	12660 Kg	116 kN
Hitachi ZW220-6	18,1 ton	2810 mm	15010 Kg	160 kN
Hitachi ZW250-6	20,6 ton	2940 mm	16370 Kg	151 kN
Hitachi ZW310-6	24,4 ton	3060 mm	19000 Kg	183 kN
Hitachi ZW330-5B	26,9 ton	3165 mm	21320 Kg	199 kN
Hitachi ZW370-6	34 ton	3295 mm	25650 Kg	217 kN
Hitachi ZW550-6	47,1 ton	3540 mm	33170 Kg	375 kN



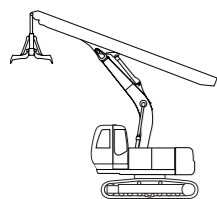
Hitachi Specialmaskiner til materialehåndtering

Model	Arbejdsvægt	Arbejdshøjde	Rækkevidde	Arbejdsdybde
Hitachi ZX250LC-6	28,9 ton	13,70 meter	12,50 meter	6,7 meter
Hitachi ZX350LC-6	38,5 ton	15,70 meter	14,20 meter	8,4 meter
Hitachi ZX490LCH-6	52,7 ton	17,50 meter	16,20 meter	9,3 meter



Hitachi Specialmaskiner til High Reach Demolition

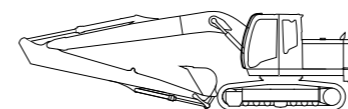
Model	Arbejdsvægt	Rækkevidde	Ligeud rækkevidde	Vægt på udstyr
Hitachi ZX250LC-6	31,1 ton	16 meter	8,7 meter	2,5 ton
Hitachi ZX350LC-6	44,3 ton	21 meter	12 meter	3,0 ton
Hitachi ZX350LC-6	45,2 ton	23 meter	12,5 meter	2,4 ton
Hitachi ZX490LCH-6	62,7 ton	25 meter	13,8 meter	3,0 ton
Hitachi ZX490LCH-6	63,5 ton	27 meter	14,4 meter	2,4 ton
Hitachi ZX890LCH-6	108,3 ton	40 meter	22,1 meter	2,4 ton



Hitachi Specialmaskiner med teleskoparm

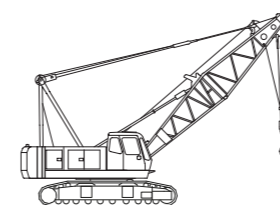
Model	Arbejdsvægt	Vertikal gravedybde	Radius gravedybde	Aflæsningshøjde
Hitachi ZX210LC-6	27,5 ton	21,0 meter	5,8 meter	6,0 meter
Hitachi ZX350LC-6	42,8 ton	30,0 meter	6,6 meter	5,5 meter

**HITACHI CONSTRUCTION MACHINERY EUROPE NV**



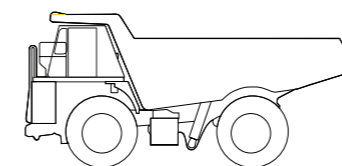
Hitachi Specialmaskiner med Super long fronts

Model	Arbejdsvægt	Gravedybde	Rækkevidde	Aflæsningshøjde
Hitachi ZX85US-5A	9,34 ton	7,65 meter	10,17 meter	8,28 meter
Hitachi ZX130LCN-6	15,3 ton	10,15 meter	13,1 meter	
Hitachi ZX210LC-6 H15	25,2 ton	11,52 meter	15,3 meter	12,1 meter
Hitachi ZX250LC-6 H15 LD	29,2 ton	10,87 meter	14,95 meter	11,8 meter
Hitachi ZX250LC-6 H18 LD	29,3 ton	12,76 meter	18,1 meter	15,91 meter
Hitachi ZX300LC-6 H18 LD	33,7 ton	12,55 meter	18,07 meter	14,99 meter
Hitachi ZX350LC-6 H18 LD	38,6 ton	13,06 meter	18,02 meter	13,18 meter
Hitachi ZX350LC-6 H20 LD	38,7 ton	14,91 meter	20,15 meter	14,89 meter
Hitachi ZX490LCH-6 type 14	51,0 ton	10,23 meter	14,5 meter	9,2 meter
Hitachi ZX490LCH-6 type 16	51,0 ton	12,6 meter	16,6 meter	9,7 meter
Hitachi ZX490LCH-6 type 20	53,2 ton	12,67 meter	20,3 meter	14,9 meter
Hitachi ZX690LCH-6 type 16	66,2 ton	11,5 meter	16,1 meter	9,7 meter
Hitachi ZX890LCH-6 type 17	81,9 ton	12,1 meter	17,5 meter	11,2 meter
Hitachi ZX890LCH-6 type 21	83,1 ton	15,8 meter	21,0 meter	13,3 meter



Hitachi kraner på larvebånd

Model	Arbejdsvægt	Lasteevne	Basis bomlængde	Max. bomlængde
Hitachi SCX800A-3	76 ton	80 ton x 3,3 meter	9 meter	54 meter
Hitachi SCX1000A-3	101 ton	100 ton x 3,8 meter	12 meter	60 meter
Hitachi SCX1200A-3	122 ton	120 ton x 5,0 meter	15 meter	75 meter
Hitachi SCX1500A-3	139 ton	150 ton x 4,5 meter	15 meter	75 meter
Hitachi SCX3500-3	320 ton	350 ton x 5,0 meter	18 meter	72 meter



Hitachi stive dumpere

Model	Maskinvægt	Hastighed	Læsekapacitet	Læsekapacitet
Hitachi EH3500AC-3	141 ton	56 km/t.	181 ton	117 m³
Hitachi EH4000AC-3	163 ton	56 km/t.	221 ton	154 m³
Hitachi EH5000AC-3	204 ton	56 km/t.	296 ton	202 m³

**Serviceaftale  
HITACHI GRAVEMASKINER PÅ BÅND OG HJUL**

ZX/ZXW	STANDARD 3 år/5.000t	PLUS 5 år/10.000 t	TOTAL 5 år/10.000 t
Dieselmotor	V	V	V
SCR-filer (AdBlue)	V	V	V
Hoved hydraulikpumper		V	V
Pumpegear		V	V
Svingmotor		V	V
Svinggear		V	V
Svingleje		V	V
Køremotor		V	V
Køregear (inkl. Duo-cone seal)		V	V
Ventilbatteri		V*	V
Cylindre		V*	V
Hydraulikgennemføring i krøje		V*	V
Hydraulikoliekøler			V
Pilotoliepumpe			V
Pilot kontrolventil (Joystick)			V
Monitor og controllere			V
Sensorer / Kontakter / Ledningsnet			V
Batterier / Lygter / Sikringer / Viskerblade / Smørenipler			V
Aircondition			V
Chassisrammer			V
Graveudstyr			V
Pinde og bøsninger			V
Kontravægt			V
Førerkabine			V
Låger og skærme			V
Priotetsventil			V

\* Gælder ikke ridser og slidtage.

ZXW	STANDARD 3 år/5.000 t	PLUS 5 år/10.000 t	TOTAL 5 år/10.000 t
Aksler og differentialer		V	V
Transmission		V	V
Kardanaksler og led		V	V
Bremseventil			V
Parkeringsbremse			V
Nødstyringsystem			V
Bremserør og slanger			V
Styreventiler og cylindre			V
Bremsebakker, tromler og skiver			V
Styrestænger og led			V
Styre og bremsepilot oliepumpe			V

OLIEANALYSE	STANDARD	PLUS	TOTAL
Motor / 500 timer	V	V	V
Hydraulik / 1.000 timer	V	V	V

**Serviceaftale  
HITACHI GUMMIHJULSLÆSSERE**

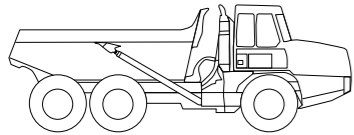
ZX/ZXW	STANDARD 3 år/5.000t	PLUS 5 år/10.000 t	TOTAL 5 år/10.000 t
Dieselmotor	V	V	V
SCR-filer (AdBlue)	V	V	V
Cylindre		V*	V
Ventilbatteri		V*	V
Pilot kontrolventil (Joystick)		V	V
Transmission		V	V
Aksler & Differentialer		V	V
Kardanaksler og led		V*	V
Converter		V	V
HST Pumpe		V	V
HST Motor		V	V
Skovlaffjædringsventil		V	V
Kølervingepumpe		V	V
Hoved hydraulikpumper		V	V
Hydraulikoliekøler		V	V
Pilotoliepumpe		V	V
Monitor & Controllere			V
Sensorer / Kontakter / Ledningsnet			V
Batterier / Lygter / Sikringer / Viskerblade / Smørenipler			V
Aircondition			V
Chassisrammer			V
Læsseudstyr			V
Pinde og bøsninger			V
Kontravægt			V
Førerkabine			V
Låger og skærme			V
Bremseventil			V
Parkeringsbremse			V
Nødstyringsystem			V
Bremserør og slanger			V
Priotetsventil			V
Styreventiler & cylindre			V
Bremsebakker, tromler og skiver			V

\* Gælder ikke ridser og slidtage.

OLIEANALYSE	STANDARD	PLUS	TOTAL
Motor / 500 timer	V	V	V
Hydraulik / 1.000 timer	V	V	V
Transmission / 1.000 timer	V	V	V
Aksler / 1.000 timer	V	V	V



**BELL EQUIPMENT (DEUTSCHLAND) GMBH**

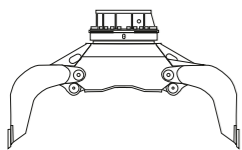


Bell artikulerede dumpere

Model	Egenvægt	Totalvægt	Lastekapacitet	Lastekapacitet
Bell B20E*	17150 Kg	35150 Kg	18000 Kg	11,5 m <sup>3</sup>
Bell B25E	18763 Kg	42763 Kg	24000 Kg	15,5 m <sup>3</sup>
Bell B25E Hooklift	18763 Kg	42763 Kg	24000 Kg	15,5 m <sup>3</sup>
Bell B30E	19700 Kg	47700 Kg	28000 Kg	18,0 m <sup>3</sup>
Bell B40E	31787 Kg	70787 Kg	39000 Kg	24,5 m <sup>3</sup>
Bell B45E	31877 Kg	72877 Kg	41000 Kg	26,0 m <sup>3</sup>
Bell B50E	35299 Kg	80699 Kg	45400 Kg	29,0 m <sup>3</sup>
Bell B60E	42476 Kg	97476 Kg	55000 Kg	35,0 m <sup>3</sup>

\*Kan indregistreres med 26000 Kg totalvægt!

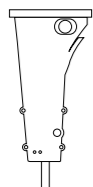
**ROTAR INTERNATIONAL B.V.**



Rotar sortergrabbe

Model	Maskinvægt	Egenvægt	Kapacitet	Bredde
Rotar RG5-N	2,0 - 5,0 ton	210 Kg	100 Liter	500 mm
Rotar RG9-N	5,0 - 9,0 ton	425 Kg	140 Liter	670 mm
Rotar RG15-N	10 - 15 ton	950 Kg	400 Liter	850 mm
Rotar RG22-N	15 - 22 ton	1280 Kg	530 Liter	1000 mm
Rotar RG28-N	20 - 28 ton	1525 Kg	620 Liter	1100 mm
Rotar RG37-N	25 - 37 ton	2000 Kg	875 Liter	1200 mm
Rotar RG48-N	35 - 48 ton	2250 Kg	1100 Liter	1400 mm

**RAMMER**



Rammer hydrauliske hamre  
**Small Range**

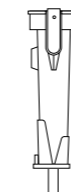
Model	Maskinvægt	Arbejdsvægt	Slag pr. minut	Mejseldiameter
Rammer BR155	0,8 - 1,8 ton	90 Kg	1000 - 2600	36 mm
Rammer BR255	1,2 - 2,5 ton	110 Kg	600 - 3200	40 mm
Rammer BR355	1,6 - 3,6 ton	150 Kg	800 - 3000	48 mm
Rammer BR455	2,7 - 5,2 ton	230 Kg	700 - 2600	56 mm
Rammer BR555	3,0 - 6,5 ton	275 Kg	600 - 1800	72 mm
Rammer BR777	5,0 - 8,5 ton	370 Kg	500 - 1700	80 mm
Rammer BR999	7,0 - 12 ton	505 Kg	500 - 1700	90 mm

**RAMMER**



Rammer hydrauliske hamre  
**Compact Range**

Model	Maskinvægt	Arbejdsvægt	Slag pr. minut	Mejseldiameter
Rammer BR108	0,8 - 1,8 ton	85 Kg	400 - 1900	104 mm
Rammer BR211	1,2 - 2,6 ton	120 Kg	400 - 1900	119 mm
Rammer BR315	1,6 - 3,6 ton	160 Kg	400 - 1900	131 mm
Rammer BR522	2,5 - 5,5 ton	240 Kg	400 - 1900	150 mm



Rammer hydrauliske hamre  
**Mid & Large Range**

Model	Maskinvægt	Arbejdsvægt	Slag pr. minut	Mejseldiameter
Rammer BR1533	13 - 20 ton	870 Kg	550 - 1050	105 mm
Rammer BR2166	16 - 26 ton	1400 Kg	430 - 790	125 mm
Rammer BR2577	21 - 30 ton	1700 Kg	450 - 750	135 mm
Rammer BR3288	27 - 40 ton	2350 Kg	370 - 740	142 mm
Rammer BR4099	35 - 60 ton	3380 Kg	400 - 700	166 mm
Rammer BR5011	61 - 80 ton	4750 Kg	280 - 380	190 mm
Rammer BR7013	60 - 100 ton	7000 Kg	300 - 400	203 mm

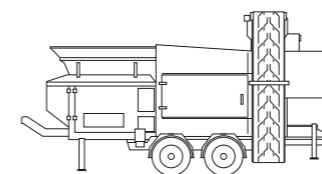
**BRETEC**



Bretec hydrauliske hamre

Model	Maskinvægt	Arbejdsvægt	Slag pr. minut	Mejseldiameter
Bretec C2	1,5 - 3,0 ton	150 Kg	450 - 1400	45 mm
Bretec M5	4,0 - 7,0 ton	340 Kg	450 - 950	68 mm
Bretec M7	6,0 - 9,0 ton	420 Kg	400 - 950	75 mm
Bretec M15	11 - 16 ton	920 Kg	450 - 750	100 mm
Bretec M17	17 - 20 ton	1200 Kg	350 - 1000	120 mm
Bretec L20C	18 - 25 ton	1670 Kg	350 - 1050	135 mm
Bretec L30C	27 - 40 ton	2320 Kg	400 - 700	150 mm

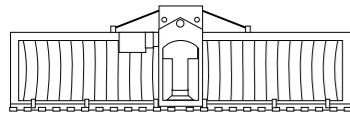
**ZEMMLER**



Zemmler Multi Screen tromlesorterer

Model	Kapacitet	Sigteareal	Materialestørrelse	Vægt
Zemmler MS 1000	20 m <sup>3</sup> /t	2,9 m <sup>2</sup>	2 - 80 mm	1800 Kg
Zemmler MS 1600	30 m <sup>3</sup> /t	11,7 m <sup>2</sup>	2 - 80 mm	3500 Kg
Zemmler MS 3200	60 m <sup>3</sup> /t	18,1 m <sup>2</sup>	2 - 80 mm	5500 Kg
Zemmler MS 4200	120 m <sup>3</sup> /t	31,7 m <sup>2</sup>	2 - 80 mm	12400 Kg
Zemmler MS 5200	150 m <sup>3</sup> /t	46,6 m <sup>2</sup>	2 - 80 mm	13400 Kg
Zemmler MS 6700	180 m <sup>3</sup> /t	63,1 m <sup>2</sup>	2 - 80 mm	19800 Kg

**HERDER B.V.**



Herder mejekurve				
Model	Egenvægt	Bredde	Rammehøjde	Oliemængde
Herder MSFT200.B	190 Kg	2,0 meter	40 cm	18 - 22 L/min
Herder MSFT250.B	215 Kg	2,5 meter	40 cm	18 - 22 L/min
Herder MRLT250.B	303 Kg	2,5 meter	52 cm	36 - 40 L/min
Herder MRLT300.B	328 Kg	3,0 meter	52 cm	36 - 40 L/min
Herder MRLT430.B	403 Kg	4,3 meter	52 cm	36 - 40 L/min
Herder MRLT550.B	483 Kg	5,5 meter	52 cm	36 - 40 L/min
Herder MRZT250.B	331 Kg	2,5 meter	52 cm	36 - 40 L/min
Herder MRZT300.B	360 Kg	3,0 meter	52 cm	36 - 40 L/min
Herder MRZT430.B	447 Kg	4,3 meter	52 cm	36 - 40 L/min
Herder MRZT550.B	538 Kg	5,5 meter	52 cm	36 - 40 L/min

**EDGE**

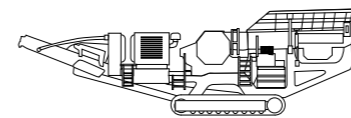


*Innovation at Work*

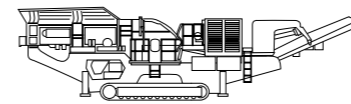
H.P. Entreprenørmaskiner A/S importerer og forhandler hele EDGE's program af stakkere – se mere på [www.hpe-as.dk](http://www.hpe-as.dk)



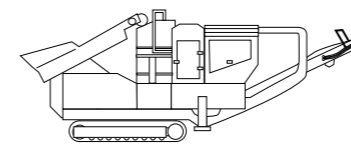
**SANDVIK CONSTRUCTION & SANDVIK MINING**



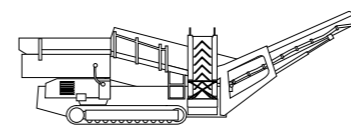
Sandvik mobile knusere Kæbeknusere				
Model	Indtagsåbning	Spalteåbning	Kapacitet	Vægt
Sandvik QJ241	1000 x 650 mm	50 - 150 mm	225 t. pr. time	34,5 ton
Sandvik QJ341	1200 x 750 mm	50 - 175 mm	400 t. pr. time	48,4 ton
Sandvik Uj440i	1200 x 800 mm	100 - 275 mm	700 t. pr. time	62,5 ton
Sandvik Uj440E	1200 x 800 mm	100 - 275 mm	600 t. pr. time	71,3 ton
Sandvik Uj540	1200 x 1100 mm	125 - 275 mm	800 t. pr. time	97,0 ton
Sandvik Uj640	1500 x 1100 mm	125 - 300 mm	1100 t. pr. time	128,5 ton



Sandvik mobile knusere Impactorer				
Model	Indtagsåbning	Max. materialestørrelse	Fødekasse	Vægt
Sandvik QI341	992 x 670 mm	500 mm	3,6 m <sup>3</sup>	39,4 ton
Sandvik QI441	1360 x 790 mm	700 mm	6,0 m <sup>3</sup>	53,0 ton

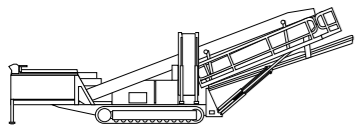


Sandvik mobile knusere Kegleknusere				
Model	Max. materialestørrelse	Spalteåbning	Kapacitet	Vægt
Sandvik QH331	190 mm	7,5 - 35 mm	220 t. pr. time	37,5 ton
Sandvik QH441	215 mm	8 - 48 mm	388 t. pr. time	48,1 ton
Sandvik QS331	360 mm	19 - 51 mm	344 t. pr. time	36,0 ton
Sandvik QS441	450 mm	25 - 51 mm	600 t. pr. time	55,8 ton
Sandvik UH440i	215 mm	8 - 44 mm	350 t. pr. time	47,3 ton
Sandvik US440i	215 mm	25 - 54 mm	500 t. pr. time	53,0 ton
Sandvik UH440E	215 mm	16 - 44 mm	400 t. pr. time	77,0 ton
Sandvik US440E	450 mm	22 - 36 mm	500 t. pr. time	82,0 ton
Sandvik UH640	235 mm	13 - 51 mm	500 t. pr. time	84,0 ton



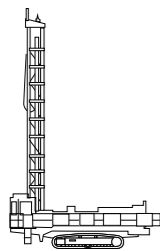
Sandvik mobile sorterværker Grovsortere				
Model	Dæk	Max. materialestørrelse	Kapacitet	Vægt
Sandvik QE141	2	700 mm	400 t. pr. time	20,0 ton
Sandvik QE241	2	710 mm	350 t. pr. time	17,5 ton
Sandvik QE341	2	600 mm	350 t. pr. time	28,8 ton
Sandvik QE441	2	800 mm	900 t. pr. time	36,0 ton

**SANDVIK CONSTRUCTION & SANDVIK MINING**



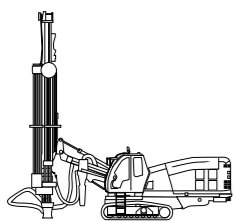
Sandvik mobile sorterværker  
**Sorterværker**

Model	Sigtekasser og dæk	Fraktioner	Kapacitet	Vægt
Sandvik QA331	1 + 2	2 + 1	300 t. pr. time	27,5 ton
Sandvik QA335	2 + 2	2 + 1	400 t. pr. time	26,3 ton
Sandvik QA441	2 + 2	2 + 1	600 t. pr. time	30,5 ton
Sandvik QA451	2 + 3	3 + 1	600 t. pr. time	35,0 ton



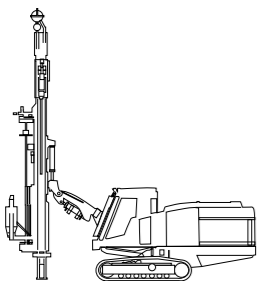
Sandvik borevogne  
**Rotary blasthole**

*Kontakt os for yderligere oplysninger!*



Sandvik borevogne  
**Surface DTH**

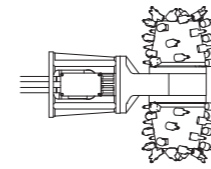
Model	Huldiameter	Boreddybde	Kompressor	Vægt
Leopard DI450	90 - 130 mm	40 m	24 bar	23,5 ton
Leopard DI550	90 - 165 mm	40 m	24 bar	24 ton
Leopard DI560	90 - 165 mm	40 m	24 bar	24 ton



Sandvik borevogne  
**Surface tophammer**

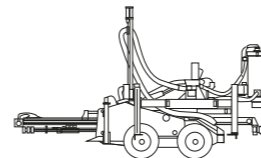
Model	Huldiameter	Boremotor	Motor	Vægt
DC120/DC121R	22 - 45 mm	5,5 kW	37 kW	2710 Kg
DC130Ri	22 - 45 mm	5,5 kW	37 kW	3500 Kg
Dino DC410Ri	51 - 76 mm	14 kW	105 kW	10000 Kg
Ranger DX500	51 - 89 mm	15,5 kW	168 kW	15000 Kg
Ranger DX600	64 - 102 mm	17,5 kW	168 kW	15200 Kg
Ranger DX700	76 - 115 mm	19,5 kW	168 kW	15200 Kg
Ranger DX800	76 - 127 mm	19,5 kW	168 kW	15200 Kg
Ranger DX800i	64 - 127 mm	25 kW	185 kW	19600 Kg
Ranger DX900i	89 - 140 mm	27 kW	210 kW	19600 Kg
Tiger DG710	64 - 115 mm	19,5 kW	168 kW	15700 Kg
Tiger DG810	64 - 127 mm	23 kW	168 kW	15701 Kg
Pantera DP1100i	89 - 140 mm	25 kW	224 kW	22900 Kg
Pantera DP1500i	102 -152 mm	33 kW	287 kW	23000 Kg

**SANDVIK CONSTRUCTION & SANDVIK MINING**



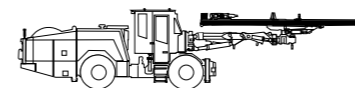
Sandvik Roadheaders  
**Tunnel miners til gravemaskiner**

*Kontakt os for yderligere oplysninger!*



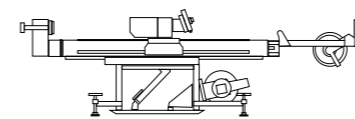
Sandvik borevogne  
**Dimensional stone**

*Kontakt os for yderligere oplysninger!*



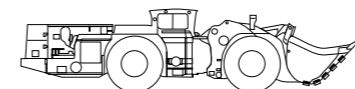
Sandvik borevogne  
**Underground**

*Kontakt os for yderligere oplysninger!*



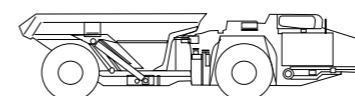
Sandvik borevogne  
**Exploration**

*Kontakt os for yderligere oplysninger!*



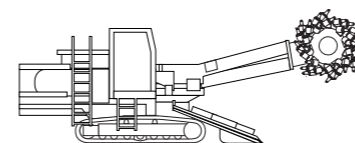
Sandvik læssere  
**Underground**

*Kontakt os for yderligere oplysninger!*



Sandvik dumpere  
**Underground**

*Kontakt os for yderligere oplysninger!*



Sandvik Continous hard rock miners

*Kontakt os for yderligere oplysninger!*

**Sandvik Mining**

Sandvik Mining tilbyder et komplet program og nøglefærdige løsninger til alle former for mineprojekter.

*Kontakt os for yderligere oplysninger om Sandvik mineprodukter.*



# Kontakt H.P. Entreprenørmaskiner Salg og Service



## Sjælland & Øerne

H.P. Entreprenørmaskiner A/S  
Tingbjergvej 10  
DK-4632 Bjæverskov

Tlf.: 56 87 10 10  
Fax: 56 87 12 14

Mail: [info@hpe-as.dk](mailto:info@hpe-as.dk)  
Web: [www.hpe-as.dk](http://www.hpe-as.dk)

## Jylland & Fyn

H.P. Entreprenørmaskiner A/S  
Vrødingvej 1 D  
DK-8700 Horsens

Tlf.: 76 82 20 20  
Fax: 76 82 20 22

Mail: [info@hpe-as.dk](mailto:info@hpe-as.dk)  
Web: [www.hpe-as.dk](http://www.hpe-as.dk)

## Grønland

H.P. Entreprenørmaskiner Grønland A/S  
Pukuffik 17C, Postboks 559  
3900 Nuuk

Tlf.: 32 27 00

Mail: [info@hpe-as.gl](mailto:info@hpe-as.gl)  
Web: [www.hpe-as.gl](http://www.hpe-as.gl)

Tilmeld dig vores e-nyhedsbrev  
og kom tæt på markedets førende  
maskiner:

[www.hpe-as.dk](http://www.hpe-as.dk) eller kontakt Ninna Møller på  
[nm@hpe-as.dk](mailto:nm@hpe-as.dk) eller på **76 82 20 24** med dit navn  
og e-mail adresse.

Så er du tilmeldt!

## KONTAKTPERSONER

### Salgsafdelingen:



**Nordjylland og Færøerne**  
Preben Bach  
Tlf.: 23 45 01 18  
Tlf.: +298 288 118  
Mail: [pb@hpe-as.dk](mailto:pb@hpe-as.dk)



**Midt- og Nordjylland**  
P.C. Nørgaard  
Tlf.: 21 44 10 10  
Mail: [pc@hpe-as.dk](mailto:pc@hpe-as.dk)



**Midtjylland**  
Flemming Sørensen  
Tlf.: 20 46 59 98  
Mail: [fs@hpe-as.dk](mailto:fs@hpe-as.dk)



**Sønderjylland/Fyn**  
Carsten M. Jacobsen  
Tlf.: 20 54 16 43  
Mail: [cj@hpe-as.dk](mailto:cj@hpe-as.dk)



**Nordsjælland, København,  
Roskilde**  
Henrik W. Sørensen  
Tlf.: 20 40 22 10  
Mail: [hws@hpe-as.dk](mailto:hws@hpe-as.dk)



**Syd- og Vestsjælland**  
Jørn Josefsen  
Tlf.: 21 58 65 48  
Mail: [jjo@hpe-as.dk](mailto:jjo@hpe-as.dk)



**Grønland**  
Kurt Hansen  
Tlf.: 21 45 75 15  
Tlf.: +299 55 26 10  
Mail: [kh@hpe-as.dk](mailto:kh@hpe-as.dk)

### Salg af slid- og reservedele:

#### SJÆLLAND & ØERNE

Reservedelschef  
Finn Andersen  
Tlf.: 56 86 99 22  
Mail: [fa@hpe-as.dk](mailto:fa@hpe-as.dk)

Reservedelsekspedient  
Flemming Jørgensen  
Tlf.: 56 86 99 18  
Mail: [fj@hpe-as.dk](mailto:fj@hpe-as.dk)

Reservedelsekspedient  
Michael Nielsen  
Tlf.: 56 86 99 20  
Mail: [mn@hpe-as.dk](mailto:mn@hpe-as.dk)

Reservedelsekspedient  
Per Tranberg  
Tlf.: 56 86 99 15  
Mail: [pt@hpe-as.dk](mailto:pt@hpe-as.dk)

Sandvik knuser og sorterværker:  
Søren Pedersen  
Tlf.: 56 87 10 10  
Mail: [sp@hpe-as.dk](mailto:sp@hpe-as.dk)

#### JYLLAND & FYN

Reservedelsekspedient  
Jens Christensen  
Tlf.: 76 82 20 27  
Mail: [jc@hpe-as.dk](mailto:jc@hpe-as.dk)

Reservedelsekspedient  
Allan Nissen  
Tlf.: 76 82 20 20  
Mail: [an@hpe-as.dk](mailto:an@hpe-as.dk)

Sandvik knuser og sorterværker:  
Søren Pedersen  
Tlf.: 56 87 10 10  
Mail: [sp@hpe-as.dk](mailto:sp@hpe-as.dk)

#### GRØNLAND & FÆRØERNE

Reservedelschef  
Finn Andersen  
Tlf.: 56 86 99 22  
Mail: [fa@hpe-as.dk](mailto:fa@hpe-as.dk)

Reservedelsekspedient  
Flemming Jørgensen  
Tlf.: 56 86 99 18  
Mail: [fj@hpe-as.dk](mailto:fj@hpe-as.dk)

### Service & reparationer:

#### SJÆLLAND & ØERNE

Værkfører Bjarne Dehn  
Tlf.: 56 86 99 26  
Mail: [bd@hpe-as.dk](mailto:bd@hpe-as.dk)

#### JYLLAND & FYN

Afdelingsleder  
Jens Damgaard Rasmussen  
Tlf.: 76 82 20 20  
Mail: [jr@hpe-as.dk](mailto:jr@hpe-as.dk)

Værkfører Lars Filt  
Tlf.: 76 82 20 21  
Mail: [lf@hpe-as.dk](mailto:lf@hpe-as.dk)

#### GRØNLAND & FÆRØERNE

Værkfører Bjarne Dehn  
Tlf.: 56 86 99 26  
Mail: [bd@hpe-as.dk](mailto:bd@hpe-as.dk)

HITACHI  
ZX225USLC-6



FØLG OS  
PÅ FACEBOOK!

Vær med, hvor det sker!

Hold dig opdateret og se de seneste nyheder, videoer og leveringshistorier med maskiner, der tager fat!

Mød os på:

[facebook.com/HPEAS](https://facebook.com/HPEAS)



Bjæverskov 56 87 10 10 · Horsens 76 82 20 20 · Nuuk +299 32 27 00

H.P. Entreprenørmaskiner A/S er importør af Hitachi Construction Machinery, Sandvik Mining & Construction og Bell Equipment.

HITACHI

Reliable solutions

