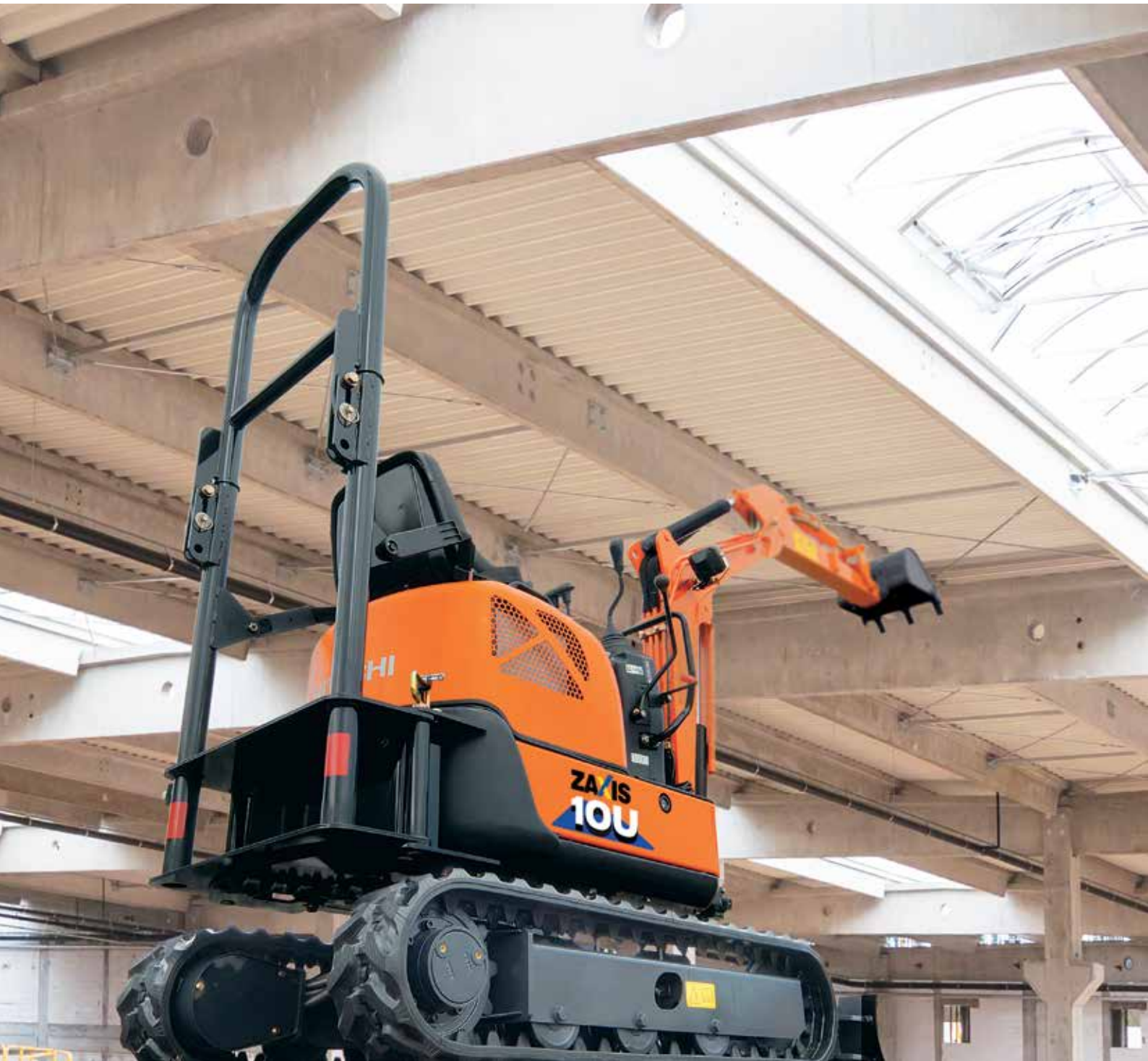


ZAXIS-6 serie

HITACHI

Reliable solutions

# ZAXIS10U



## HYDRAULISK GRAVEMASKINE

Modelnummer : ZX10U-6

Normeret motoreffekt : 9,9 kW (ISO14396)

Arbejdsvægt : 1.110 kg

Skovl, ISO topmål : 0,022 m<sup>3</sup>

# Perfekt tilpasset

Den kompakte ZX10U-6 er fremstillet på vores avancerede fabrik i Japan og er designet til at levere enestående produktivitet under begrænsede pladsforhold. Den er perfekt til projekter som for eksempel husfundamenter, indendørs renovering, forsyningsledninger og anlægsarbejde.



## Stor effektivitet

To kørehastigheder (4 km/t og 2 km/h) sikrer effektiv bevægelse rundt om på arbejdsstedet.



## Kompakt design

Den korte bagende er velegnet til arbejde under begrænsede pladsforhold.







### Effektiv motor

Trecylindret motor til krævende udgravningsopgaver.



### Nem vedligeholdelse

Hængslet sæde, brændstoftank med høj kapacitet og motordæksel med bred åbning.



### Ubesværet betjening

Hydrauliske pilotkontrolhåndtag giver nem betjening.



### Ultimativ alsidighed

Forskydelig undervogn og dozerblad øger alsidigheden til forskellige opgaver.

# Alsidig universal- maskine

Som den mindste minigravemaskine i Hitachi-sortimentet er ZX10U-6 designet til en lang række anvendelsesområder, den er nem at betjene og vedligeholde og har en stærk ydeevne.

## Kompakt og kraftfuld

Den kompakte ZX10U-6 er ideel til arbejde på trange steder takket være den korte bagende med en krøjeradius på 825 mm og en minimumsbredde på 780 mm. Den kan forlænges til 1.000 mm med den justerbare undervogn og dozerblad. Den er udstyret med en kraftig, trecylindret motor til udfordrende graveopgaver.

## Effektiv manøvrering

ZX10U-6 har høj og lav kørehastighed, som gør det muligt for gravemaskinen at bevæge sig ubesværet og effektivt på arbejdsstedet. Underrullen med udvendig flange øger førerens komfort under kørsel på grund af den gode stabilitet.

## Nem at transportere

Med udskydelig undervogn og dozerblad samt en sammenklappelig, TOPS-kompatibel styrbøjle kan ZX10U-6 nemt justeres, så den er nem at transportere.



Der er nem adgang til tændingskontakten, og statusindikatorerne aflæses nemt med et hurtigt blik på skærmen.





Hydrauliske pilotkontrolhåndtag sikrer problemfri betjening.



Afskærmninger med brede åbninger giver mulighed for nem vedligeholdelse.

# SPECIFIKATIONER

## MOTOR

Model .....	3TNV70
Type .....	Vandkølet, 4-takts 3-cylinder dieselmotor med injektion af hvirvelkammertype
Effekt	
ISO 14396 .....	9,9 kW ved 2.100 min <sup>-1</sup>
ISO 9249, netto .....	9,5 kW ved 2.100 min <sup>-1</sup>
SAE J1349, netto .....	9,5 kW ved 2.100 min <sup>-1</sup>
Maksimalt moment .....	50,5 N.m ved 1.500 min <sup>-1</sup>
Slagvolumen .....	0,854 L
Boring og slaglængde ...	70 mm x 74 mm
Batteri .....	1 x 12 V / 36 Ah

## HYDRAULIKSYSTEM

### Hydraulikpumper

Hovedpumper .....	2 tandhjuls-pumper
Maks. oliemængde .....	2 x 10,6 L/min
Pilotpumpe .....	1 tandhjuls-pumpe
Maks. oliemængde .....	6,3 L/min

### Hydraulikmotorer

Kørsel .....	2 variable aksialstempelmotorer
Krøjning .....	1 tandhjuls-pumpe

### Indstilling af overtryksventil

Hovedpumpekredsløb ...	17,7 Mpa
Pilotkreds .....	3,9 MPa

### Hydraulikcylindre

	Antal	Boring	Diameter, stempelstang	Slaglængde
Bom	1	55 mm	30 mm	355 mm
Arm	1	50 mm	30 mm	356 mm
Skovl	1	50 mm	25 mm	282 mm
Bomsving	1	50 mm	25 mm	260 mm
Blad	1	55 mm	30 mm	87 mm
Udvidelse	1	50 mm	25 mm	273 mm

## STYRING

Bom, arm, skovl og krøjning via hydraulisk pilotsystem.  
Kørsel, bomsving, blad, variabelt ben og reserve er mekaniske.

## GRAVETILBEHØR

### Skovle

Kapacitet	Bredde		Antal tænder	Vægt	Frontudstyr	
	Uden sideskær	Med sideskær			0,81 m arm	0,96 m arm
ISO topmål						
0,018 m <sup>3</sup>	300 mm	320 mm	3	15,0 kg	A	A
0,022 m <sup>3</sup>	350 mm	370 mm	3	16,2 kg	A	B
0,024 m <sup>3</sup>	380 mm	400 mm	3	16,9 kg	B	B
Armens brydekraft					5,9 kN (610 kgf)	5,5 kN (570 kgf)
Skovlens gravekraft					11,7 kN (1.200 kgf)	11,7 kN (1.200 kgf)

A: Almindelig gravning B: Lettere gravning

## KRØJNINGSMEKANISME

Aksialstempelmotor med højt moment. Krøjekransen er et enkelt-radet kugleleje med induktionshærdet indvendigt gear. Det indvendige gear og planetbærer kører i smøremidlet.

Krøjehastighed .....

Krøjemoment .....

## UNDERVOGN

### Bånd

Undervoغن af traktortypen. Svejset undervoغن i omhyggeligt udvalgte materialer. Sideramme forlænget med skydecylinder.

### Antal ruller på hver side

Underruller .....

### Køremotor

Hvert bånd drives af en aksialstempelmotor med højt drejningsmoment og 2 hastigheder gennem et planetreduktionsgear, der muliggør omvendt rotation af båndene.

Kørehastigheder .....

(med gummibånd) Lav: 0 til 1,8 km/t

Maksimal trækraft.....

Stigningsevne .....

\*Undgå dog hældende/faldende underlag med et fald på mere end 27 % (15 grader) for at forhindre farlige situationer.

## STØJNIVEAU

Støjniveau i styrtøjle i henhold til ISO 6396 .....

Eksternt støjniveau i henhold til ISO 6395

og EU-direktiv 2000/14/EF .....

## VÆGT OG FLADETRYK

Styrtøjle (roterende type)

Inklusive 0,81 m arm og 0,022 m<sup>3</sup> skovl (ISO topmål).

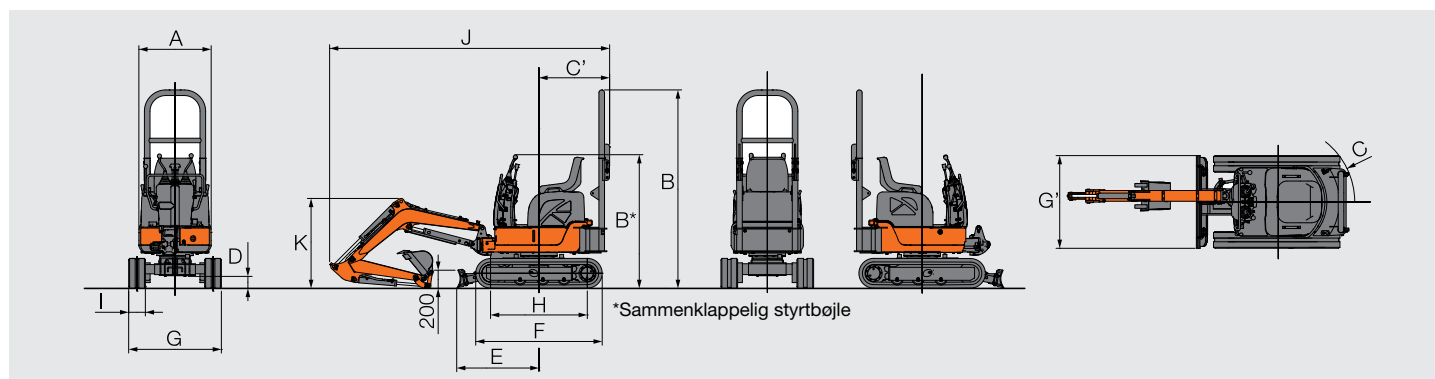
	Arbejdsvægt	Fladetryk
180 mm gummibånd	1.110 kg	24 kPa (0,25 kgf/cm <sup>2</sup> )

## SERVICE PÅFYLDNINGSKAPACITET

Brændstoftank .....	16,0 L
Motorølevæske .....	3,3 L
Motorolie .....	2,8 L
Køremotor (hver side) .....	0,33 L
Hydrauliksystem .....	18,0 L
Hydraulikolietank (referenceoliestand) .....	12,0 L

# SPECIFIKATIONER

## MÅL

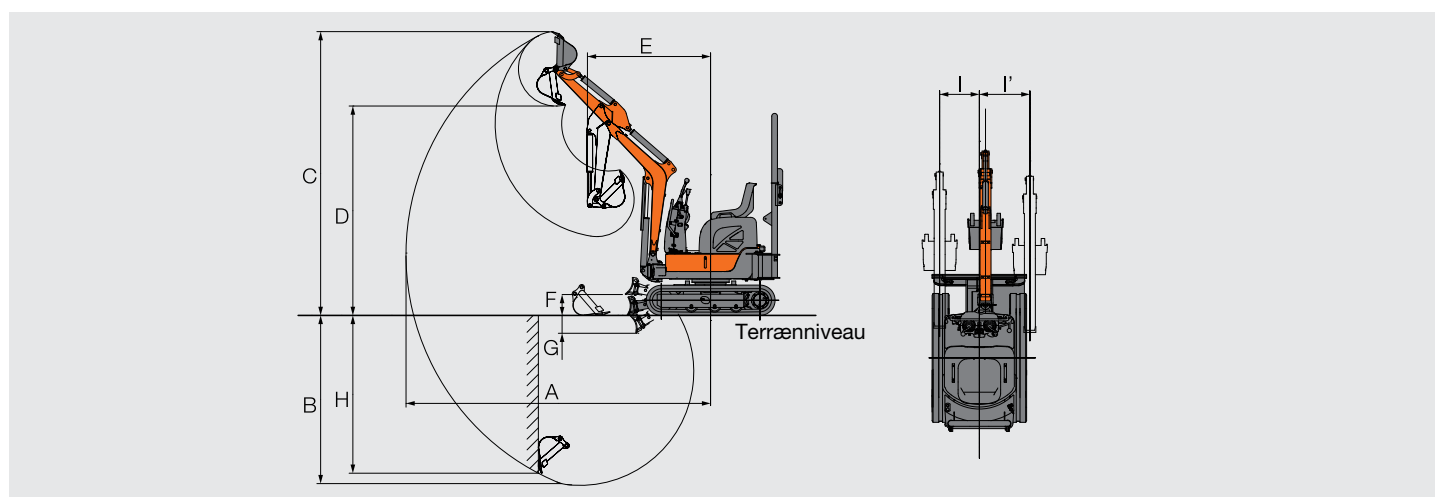


Bemærk:  
Illustrationen viser ZAXIS 10U-6 udstyret med 0,81 m arm og 180 mm gummibånd.  
Styrtbøjlen overholder kravene i TOPS (ISO 12117).

Enhed: mm

	ZAXIS 10U
A Totalbredde	780
B Totalhøjde (sammenklappelig styrtbøjle)	2.150 (1.450)
C Krøjeradius på bagende	825
C' Krøjningslængde på bagende (med styrtbøjle)	760
D Min. frihøjde	130
E Horizontal afstand for bladmontering	885
F Undervognens længde	1.360
G Undervognens bredde: udtræk / indtræk	1.000 / 760
G' Bladbredde: udtræk/indtræk	1.000 / 780
H Afstand mellem trækjul og forhjul	1.040
I Båndbredde	180
J Maks. Transportlængde (sammenklappelig styrtbøjle)	3.020 (3.090)
K Totalhøjde på bom	970

## ARBEJDSOMRÅDER



Bemærk:  
Illustrationen viser ZAXIS 10U-6 udstyret med 0,022 m<sup>3</sup> skovl, 0,81 m arm og 180 mm gummibånd.

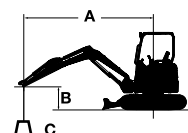
Enhed: mm

	ZAXIS 10U
A Maks. rækkevidde	3.220
B Maks. gravedybde	1.780
C Maks. skærehøjde	3.010
D Maks. aflæsningshøjde	2.220
E Min. krøjeradius (ved maks. bomsving)	1.310 (1.100)
F Dozerblad højeste position over terræn	220
G Dozerblad laveste position over terræn	190
H Maks. lodret væg	1.670
I/I' Sideforskydningsafstand (maks. bomsvingvinkel)	420 (55) / 535 (65)



# LØFTEKAPACITETER

- Noter:
1. Belastning er baseret på ISO 10567.
  2. ZAXIS-seriens løftekapacitet er ikke over 75 % af tippelasten med maskinen på fast, plan grund eller 87 % fuld hydraulisk kapacitet.
  3. Lastpunkt er centerlinjen på skovlens monteringsledbolt på armen.  
Side: Belastning over sider eller 360 grader  
Front: Belastning over front
  4. En asterisk (\*) angiver en last, der er begrænset af den hydrauliske kapacitet.



A: Lasteradius  
B: Lastpunkthøjde  
C: Løftekapacitet

For at bestemme løftekapaciteterne skal maskinkapaciteterne i "Rating over side eller 360 grader" fra tabellen "Blad over jord" anvendes, fratrukket vægten af det monterede tilbehør og hurtigløft.

## ZAXIS 10U Blad over jord, Arm 0,81 m

belastning over front Belastning over side eller 360 grader Enhed: kg

Forhold	Last punkt højde m	Lasteradius				Ved maks. rækkevidde		
		1,0 m		2,0 m				meter
Gummibånd 180 mm	1,0			250	210	150	130	2,80
	0 (Terræn)			240	200	150	130	2,73
	-1,0	*730	610	240	200	230	190	2,10

## ZAXIS 10U Blad på jord, Arm 0,81 m

belastning over front Belastning over side eller 360 grader Enhed: kg

Forhold	Last punkt højde m	Lasteradius				Ved maks. rækkevidde		
		1,0 m		2,0 m				meter
Gummibånd 180 mm	1,0			*280	210	340	130	2,80
	0 (Terræn)			*380	200	350	130	2,73
	-1,0	*730	610	*270	200	540	190	2,10

## ZAXIS 10U Blad over jord, Arm 0,96 m

belastning over front Belastning over side eller 360 grader Enhed: kg

Forhold	Last punkt højde m	Lasteradius				Ved maks. rækkevidde		
		1,0 m		2,0 m				meter
Gummibånd 180 mm	1,0			*250	180	140	100	2,93
	0 (Terræn)			230	160	140	100	2,86
	-1,0	770	500	230	160	200	140	2,27

## ZAXIS 10U Blad på jord, Arm 0,96 m

belastning over front Belastning over side eller 360 grader Enhed: kg

Forhold	Last punkt højde m	Lasteradius				Ved maks. rækkevidde		
		1,0 m		2,0 m				meter
Gummibånd 180 mm	1,0			*260	180	310	100	2,93
	0 (Terræn)			*370	160	320	100	2,86
	-1,0	*860	500	*310	160	470	140	2,27



# UDSTYR

● : Standardudstyr

○ : Ekstra udstyr

## MOTOR

Generator 12 V - 40 A	●
Elektrisk påfyldningspumpe til brændstof	●
Neutral motorstartfunktion	●
Kølerreservoir	●

## HYDRAULIKSYSTEM

Full-flowfilter	●
Hydraulisk pilotkontrolkreds	●
Pilotfilter	●
Sugefilter	●
Køresystem med to hastigheder	●
Ventil til ekstra rørføring	●

## FØRERKABINE

Elektrisk horn	●
Gulvmåtte	●
12 V strømudtag	●
Sikkerhedssele	●
TOPS styrtøjle (stiv type)	○
TOPS styrtøjle (roterende type)	●

## LYGTER

Arbejdslys	●
------------	---

## OVERBYGNING

Batterier 1 x 36 Ah	●
Mekanisk krøjbremse	●

## UNDERVOGN

Forskydeligt blad	●
Forskydelig undervogn	●
Gummibånd 180 mm	●

## FRONTUDSTYR

Ekstra rørføring	●
HN-bøsning	●
0,81 m arm	●
0,96 m arm	○
1,46 m bom	●

Standardudstyr og ekstra udstyr kan afhænge af landet, så kontakt venligst Hitachi-forhandleren for oplysninger.







Før maskinen sættes i drift, inklusive satellitkommunikationssystemet, i et andet land end landet for dens påtænkte anvendelse, kan det være nødvendigt at foretage ændringer af maskinen, så den overholder lokale bestemmelser (inklusive sikkerhedsbestemmelser) og lovgivning i det pågældende land. Maskinen må ikke eksporteres ud af eller anvendes uden for landet for dens tilsigtede anvendelse, før en sådan overensstemmelse er blevet bekræftet. Kontakt din Hitachi-forhandler, hvis du har spørgsmål om overholdelse af bestemmelserne.

**Hitachi Construction Machinery**  
[www.hitachicm.eu](http://www.hitachicm.eu)

Disse specifikationer kan ændres uden varsel.  
Illustrationerne og billederne viser standardmodellerne og kan omfatte ekstraudstyr, tilbehør og standardudstyr, der kan variere i farver og funktioner.  
Læs og forstå brugermanualen, før du tager maskinen i brug.



H.P. Entreprenørmaskiner A/S  
Horsens Tlf.: 76 82 20 20  
Bjæverskov Tlf.: 56 87 10 10  
[www.hpe-as.dk](http://www.hpe-as.dk)

KS-DA430EU

Trykt i Europa