

ZAXIS-6 serie

HITACHI

Reliable solutions

ZAXIS85USB



HYDRAULISK GRAVEMASKINE

Modelnummer : ZX85USB-6

Normeret motoreffekt : 42,4 kW (ISO14396)

Arbejdsvægt : MONOBOM : 8.430 – 8.650 kg

2-DELT BOM : 8.850 – 9.060 kg

Skovl, ISO topmål : 0,28 m³

ZX85USB-6

Din kompakte gravemaskine



6. Kraftfuld hydraulik



8. Exceptionel komfort



10. Nem at vedligeholde

Kun det bedste





Perfekt tilpasset

Som en af de største modeller i Hitachis sortiment af gravemaskiner er ZX85USB-6 udstyret med en 42,4 kW EU 5 godkendt motor med partikelfilter til at reducere emissioner. Den er ideel til en bred vifte af projekter, herunder udlejning, arbejde med forsyningsledninger, fundamentarbejde, anlægsarbejde samt indendørs nedbrydnings- og byggearbejde, hvor den tilbyder enestående stabilitet og komfort og let vedligeholdelse.



Forbedret ydeevne

Større motoreffekt og højere hydraulikpumpemoment forbedrer effektiviteten.



Lille krøjeradius

Modellen med kort bagende og krøjebom er ideel til begrænsede pladsforhold. Den todelte bom, som fås som ekstraudstyr, udvider gravemaskinens rækkevidde.



Ultimativ komfort

Det opvarmede, luftaffjedrede sæde er ideelt i koldt vejr, og det absorberer vibrationerne under driften, så føreren bliver mindre træt.



Øget holdbarhed

LED-lamperne på førerkabine og bom holder længere end halogenalternativer.



Ekstra sikkerhed

Batteri-afbryderkontakten sørger for, at vedligeholdelsen kan udføres sikkert.



Nem vedligeholdelse

Store afskærmninger, som er lette at åbne, giver adgang til servicepunkterne.

Kraftfuld ydeevne

Med et designmål om at opretholde høj produktivitet med en imponerende løftekapacitet er ZX85USB-6 blevet udviklet med flere innovative funktioner og egenskaber, der reducerer brændstofforbruget og emissionerne. Maskinen arbejder særdeles produktivt med effektiv ydeevne.

Høj produktivitet

ZX85USB-6 giver høj produktivitet på arbejdsstedet takket være en kraftfuld, EU 5 godkendt motor, hurtig cyklistid og et effektivt hydrauliksystem. EGR-enheden og partikelfilteret reducerer NOx og partikler, og et common rail-system hjælper motoren med at køre optimalt. Ud over at reducere emissionerne bidrager det til bedre brændstoføkonomi og lavere driftsomkostninger.

Bygget til at holde

De robuste egenskaber ved ZX85USB-6 – for eksempel forstærket hovedramme – sikrer pålidelig ydeevne og hjælper dig med at få arbejdet udført til tiden og efter budgettet.

Lavere brændstofudgifter

ECO-mode og automatisk tomgang reducerer brændstofforbruget og støjniveauet markant.



Den lille kroejradius gør ZX85USB-6 som skabt til arbejde under trange pladsforhold.



Hurtig cyklusetid og et effektivt hydrauliksystem sikrer høj produktivitet.



Stor multifunktionel LCD-farveskærm viser maskindata, der kan aflæses på et øjeblik.



Klart udsyn fra førerkabinen.



USB-strømdtaget er praktisk til opladning af bærbare enheder, herunder mobiltelefoner.



Exceptionel komfort

Førerkabinen i ZX85USB-6 er designet til at overgå forventningerne. Den er rummelig og komfortabel med fremragende udsyn hele vejen rundt til arbejdsstedet, og den er udstyret med brugervenlige betjeningsgreb til uproblematisk betjening.

Rummelig førerkabine

Den ROPS-kompatible førerkabine med overtryk på ZX85USB-6 er rummelig og let at komme ind i. Det opvarmede, affjedrede sæde er ideelt under kolde klimaforhold. Vibrationer fra maskinen afdæmpes og giver dermed føreren et højt niveau af komfort under arbejdet.

Nem betjening

De brugervenlige betjeningsgreb er inden for rækkevidde, og den hydrauliske pilotkontrolløkke sikrer problemfri betjening. Kontakten til proportionalstyring af ekstrahydraulik giver fremragende kontrol og er nyttig til blandt andet hydraulisk hammertilbehør.

Forbedret design

ZX85USB-6 er udstyret med nye LED-lygter som udnytter energien effektivt og har længere levetid end halogen-alternativer. En ekstra LED-lygte bag på førerkabinen fås desuden som ekstraudstyr.



Solskærmen reducerer blænding fra solen og forbedrer udsynet.

Nem at vedligeholde

ZX85USB-6 har en række tidsbesparende funktioner og egenskaber, der sikrer, at regelmæssig vedligeholdelse kan udføres med minimal forstyrrelse af arbejdsdagen. Der er lettere adgang til komponenterne for kontrol og udskiftning, og flere elementer er nemmere at rengøre takket være gravemaskinens unikke design.

Komfortabel adgang

Der er nem adgang fra terrænniveau til komponenter som for eksempel brændstoffiltere, motoroliefilter og luftfilter. Filtrene og vandudskilleren er praktisk placeret tæt på hinanden. Skridsikre trin giver sikker adgang til maskinens overbygning.

Hurtig påfyldning

Den elektriske påfyldningsenhed til brændstof er standard og gør det muligt at påfylde gravemaskinen med en elektrisk pumpe fra en brændstoftønde. Det indbyggede filter forhindrer urenheder fra tønden i at komme ind i maskinen under påfyldningen.

Nem rengøring

Kølerens forside har et støvtæt indendørs net, som kan svinges ud for hurtig rengøring. Krydsbommens top hælder stejlt, så mudder let glider væk.



Daglige inspektionssteder er grupperet praktisk.



Dækslerne åbnes let og giver hurtig adgang.



Gravemaskinen kan påfyldes med en elektrisk pumpe.

SPECIFIKATIONER

MOTOR

Model	4TNV98C
Type	4-takts vandkølet, direkte indsprøjtning med common rail
Indsugning	Kølet EGR
Efterbehandling	Lyddæmperfilter
Antal cylindre	4
Effekt	
ISO 14396	42,4 kW ved 2.000 min ⁻¹
ISO 9249, netto	41,8 kW ved 2.000 min ⁻¹
SAE J1349, netto	41,8 kW ved 2.000 min ⁻¹
Maksimalt moment	233,4 Nm ved 1.300 min ⁻¹
Slagvolumen	3,318 L
Boring og slaglængde	98 mm x 110 mm
Batteri	2 x 12 V / 52 Ah

HYDRAULIKSYSTEM

Hydraulikpumper

Hovedpumper	3 variable aksialstempelpumper
Maks. oliemængde	2 x 72 L/min
.....	1 x 56 L/min
Pilotpumpe	1 tandhjulspumpe
Maks. oliemængde	20,0 L/min

Hydraulikmotorer

Kørsel	2 variable aksialstempelmotorer
Krøjning	1 aksialstempelmotor

Indstilling af overtryksventil

Frontstyrskreds	26,0 MPa (265 kgf/cm ²)
Krøjekreds	26,5 MPa (270 kgf/cm ²)
Kørekreds	31,4 MPa (320 kgf/cm ²)
Pilotkreds	3,9 MPa (40 kgf/cm ²)

Hydraulikcylindre

	Antal	Boring	Diameter, stempelstang	Slaglængde
Bom	1	115 mm	65 mm	885 mm
Arm	1	95 mm	60 mm	900 mm
Skovl	1	85 mm	55 mm	730 mm
Blad	1	120 mm	70 mm	145 mm
Bomsving	1	110 mm	60 mm	563 mm
Placering	2	110 mm	60 mm	432 mm

OVERBYGNING

Roterende overdel

D-profil-chassis giver modstandsdygtighed mod buler.

Krøjeanordning

Aksialstempelmotor med planetgearsreduktion i oliebad. Krøjningkransen er enkelttrækket. Krøjebremserne er en skivebremse, fjederbremset og hydraulisk udløst.

Krøjhastighed	10,5 min ⁻¹ (rpm)
Krøjemoment	16,6 kNm (1.630 kgfm)

Førerkabine

Fritstående, rummeligt førerhus, 1.065 mm bredt og 1.655 mm højt, i overensstemmelse med ISO*-standarder. Forstærkede glasruder på fire sider giver godt udsyn. Førruderne (øverste og nederste) kan åbnes. Justerbart sæde.

* International Organization for Standardization

UNDERVOGN

Bånd

Undervogn af traktortypen. Svejset undervogn i udsøgte materialer. Siderammen er svejset til undervognen.

Antal ruller på hver side

Overrulle	1
Underrulle	5
Skoplader	40

Køremotor

Hvert bånd drives af en aksialstempelmotor med 2 gear. Parkeringsbremsen er en skivebremse, der er fjederbremset og frigøres ved det hydrauliske tryk.

Automatisk transmissionssystem: Høj-Lav.

Kørehastigheder	Høj: 0 til 5,0 km/t
.....	Lav: 0 til 3,1 km/t

Maksimal trækraft	65,2 kN (6.650 kgf)
-------------------------	---------------------

Stigningsevne	70 % (35 grader) kontinuerligt
---------------------	--------------------------------

STØJNIVEAU

Støjniveau i førerkabinen i henhold til ISO 6396

Eksternt støjniveau i henhold til ISO 6395 og

EU-direktiv 2000/14/EF

SERVICE PÅFYLDNINGSKAPACITET

Brændstoftank

Motorølevæske

Motorolie

Køremotor (hver side)

Hydrauliksystem

Hydraulikolietank

VÆGT OG FLADETRYK

Arbejdsvægt og fladetryk

Monobom

Båndtype	Båndbredde	Armlængde	kg	kPa (kgf/cm ²)
Stålbånd	450 mm	1,62 m	8.430	37 (0,38)
		2,12 m	8.470	37 (0,38)
	600 mm	1,62 m	8.610	28 (0,29)
		2,12 m	8.650	28 (0,29)
Gummibånd	450 mm	1,62 m	8.460	37 (0,38)
		2,12 m	8.500	37 (0,38)
Gummipads	450 mm	1,62 m	8.480	37 (0,38)
		2,12 m	8.520	37 (0,38)

Inklusive 0,28 m³ (ISO topmål) skovlvægt (211 kg).

2-delt bom

Båndtype	Båndbredde	Armlængde	kg	kPa (kgf/cm ²)
Stålbånd	450 mm	1,62 m	8.850	39 (0,40)
		2,12 m	8.890	39 (0,40)
	600 mm	1,62 m	9.030	30 (0,30)
		2,12 m	9.060	30 (0,30)
Gummibånd	450 mm	1,62 m	8.880	39 (0,40)
		2,12 m	8.910	39 (0,40)
Gummipads	450 mm	1,62 m	8.900	39 (0,40)
		2,12 m	8.940	39 (0,40)

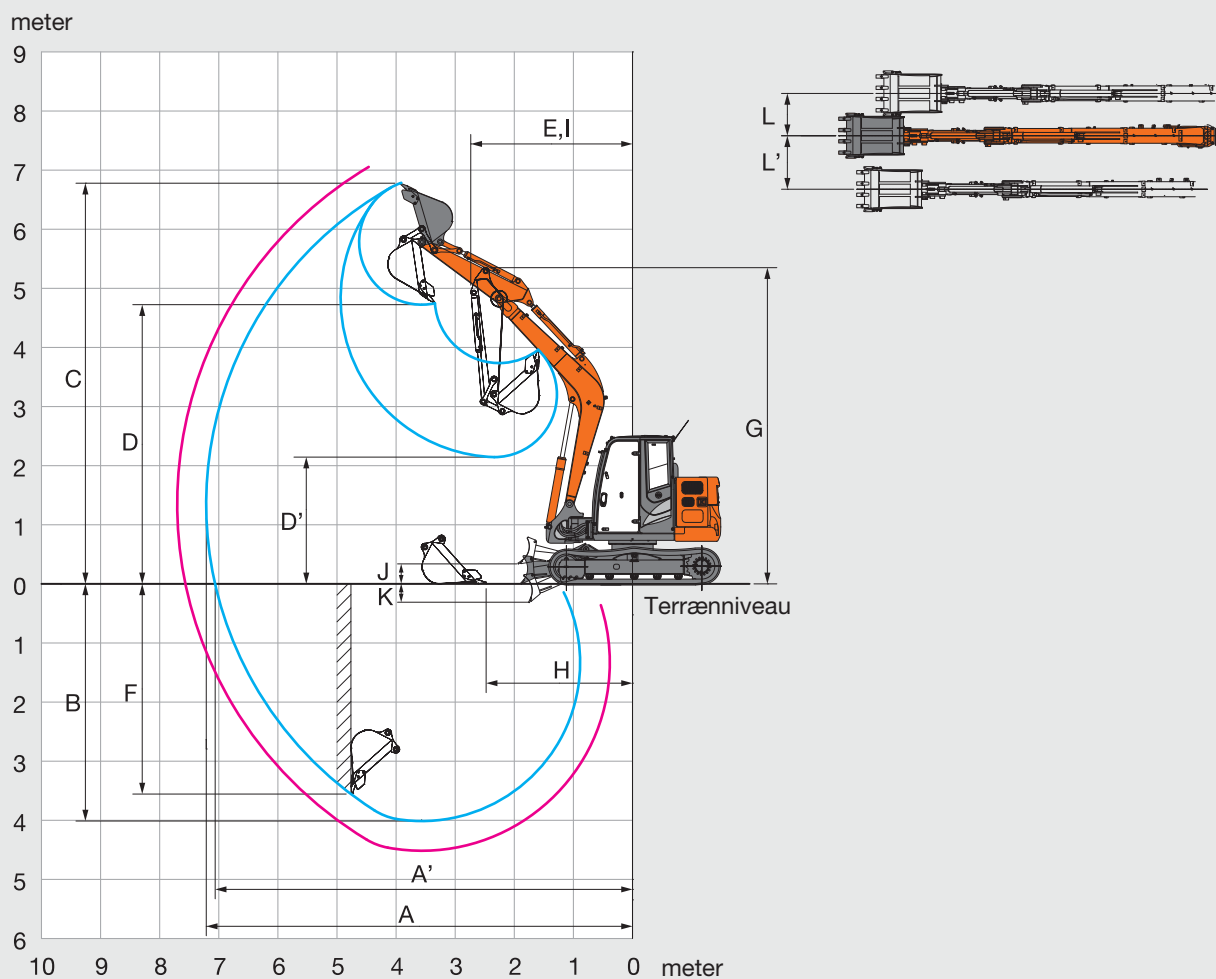
Inklusive 0,28 m³ (ISO topmål) skovlvægt (211 kg).

GRAVEKRAFT FOR SKOVL OG ARM

Armlængde	Monobom		2-delt bom	
	1,62 m	2,12 m	1,62 m	2,12 m
Skovlens gravekraft ISO	55,0 kN (5.600 kgf)		55,0 kN (5.600 kgf)	
Skovlens gravekraft SAE: PCSA	47,0 kN (4.800 kgf)		47,0 kN (4.800 kgf)	
Armens brydekraft ISO	38,0 kN (3.900 kgf)	32,0 kN (3.300 kgf)	38,0 kN (3.900 kgf)	32,0 kN (3.300 kgf)
Armens brydekraft SAE: PCSA	36,0 kN (3.700 kgf)	31,0 kN (3.200 kgf)	36,0 kN (3.700 kgf)	31,0 kN (3.200 kgf)

SPECIFIKATIONER

ARBEJDSOMRÅDER: MONOBOM

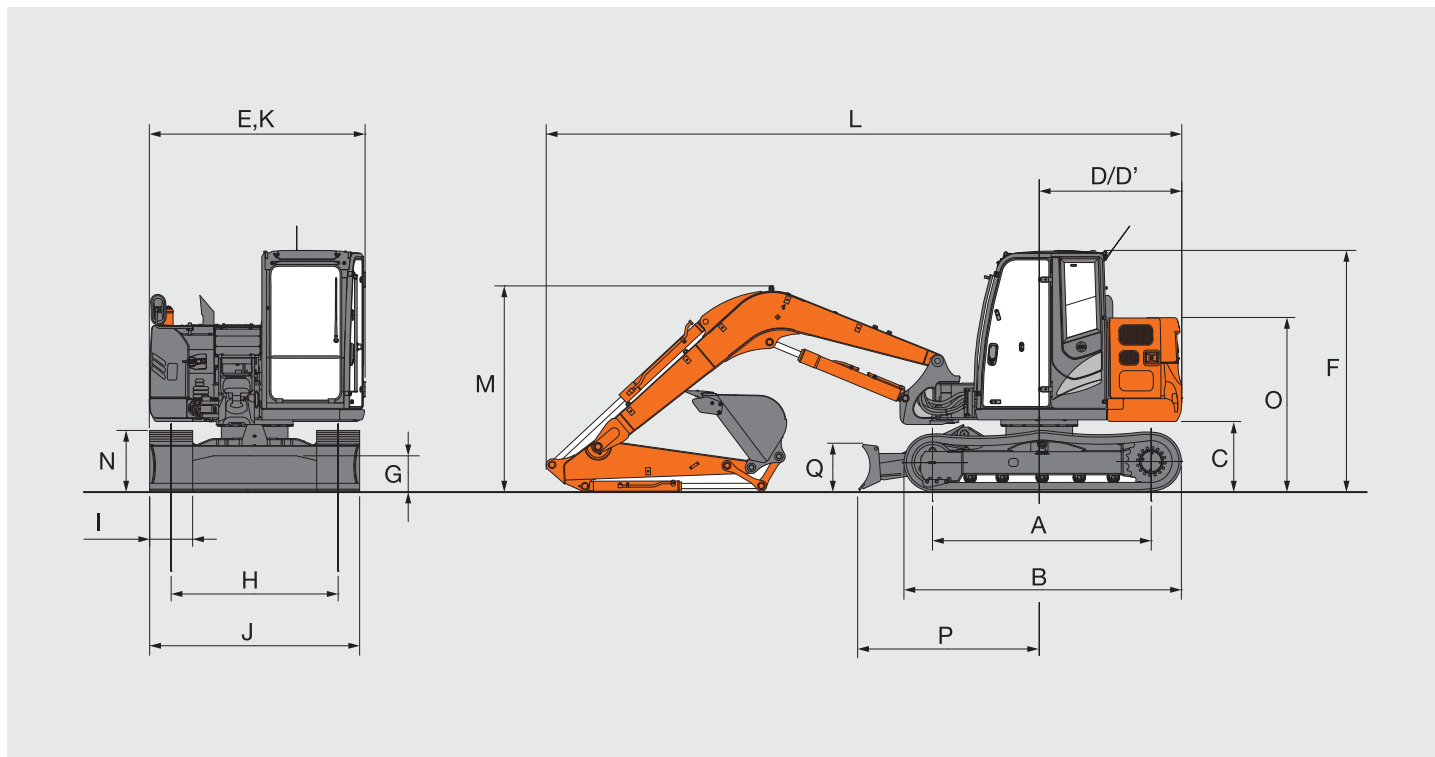


Enhed: mm

Arlængde	1,62 m	2,12 m
A Maks. rækkevidde	7.210	7.700
A' Maks. rækkevidde (på terræn)	7.060	7.560
B Maks. gravedybde	3.990	4.510
C Maks. skærehøjde	6.790	7.140
D Maks. aflæsningshøjde	4.770	5.080
D' Min. aflæsningshøjde	2.130	1.670
E Min. krøjeradius	2.740	2.890
F Maks. lodret væg	3.470	4.050
G Fronthøjde ved min. krøjeradius	5.370	5.400
H Min. skovlafstand på niveau	2.470	2.310
I Arbejdsradius ved min. krøjeradius (maks. bomkrøjningsvinkel)	-	-
J Dozerblad højeste position over terræn	360	360
K Dozerblad laveste position under terræn	300	300
L/L' Sideforskydningsafstand (maks. bomsvingvinkel)	1.150 / 1.150	1.150 / 1.150
Maks. bomkrøjningsvinkel (grd.)	60 / 60	60 / 60

Eksklusive kamhøjde på skopladen.

MÅL: MONOBOM



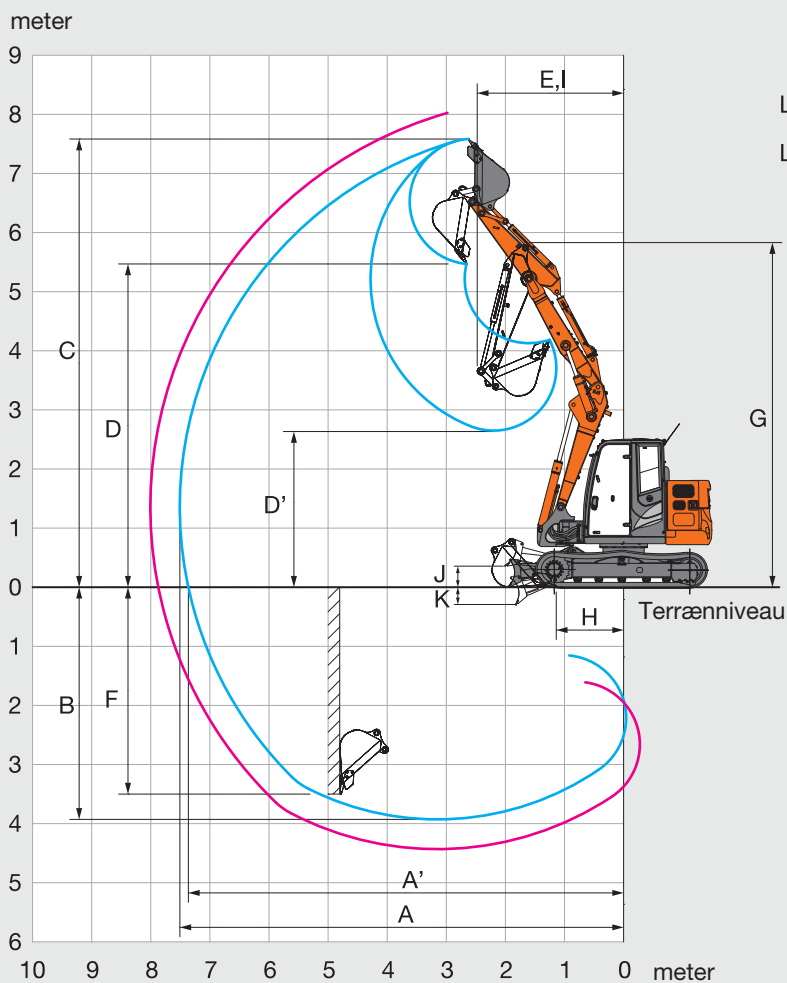
Enhed: mm

	ZAXIS 85USB
A Afstand mellem trækjul og forhjul	2.290
B Undervognens længde	2.920
*C Frigang for kontravægt	740
D Krøjeradius på bagende	1.490
D' Længde på bagende	1.490
E Totalbredde på overbygning	2.260
F Totalhøjde på førerkabine	2.550
*G Min. frihøjde	380
H Sporvidde	1.750
I Båndbredde	450
J Undervognens bredde	2.200
K Totalbredde	2.260
L Totallængde	
Med 1,62 m arm	6.640
Med 2,12 m arm	6.820
*M Totalhøjde på bom	
Med 1,62 m arm	2.220
Med 2,12 m arm	2.600
N Båndhøjde	650
O Motorhjelms højde	1.850
P Horisontal afstand til blad	1.880
Q Bladhøjde	480

* Eksklusive kamhøjde på skopladen.

SPECIFIKATIONER

ARBEJDSOMRÅDER: 2-DELT BOM

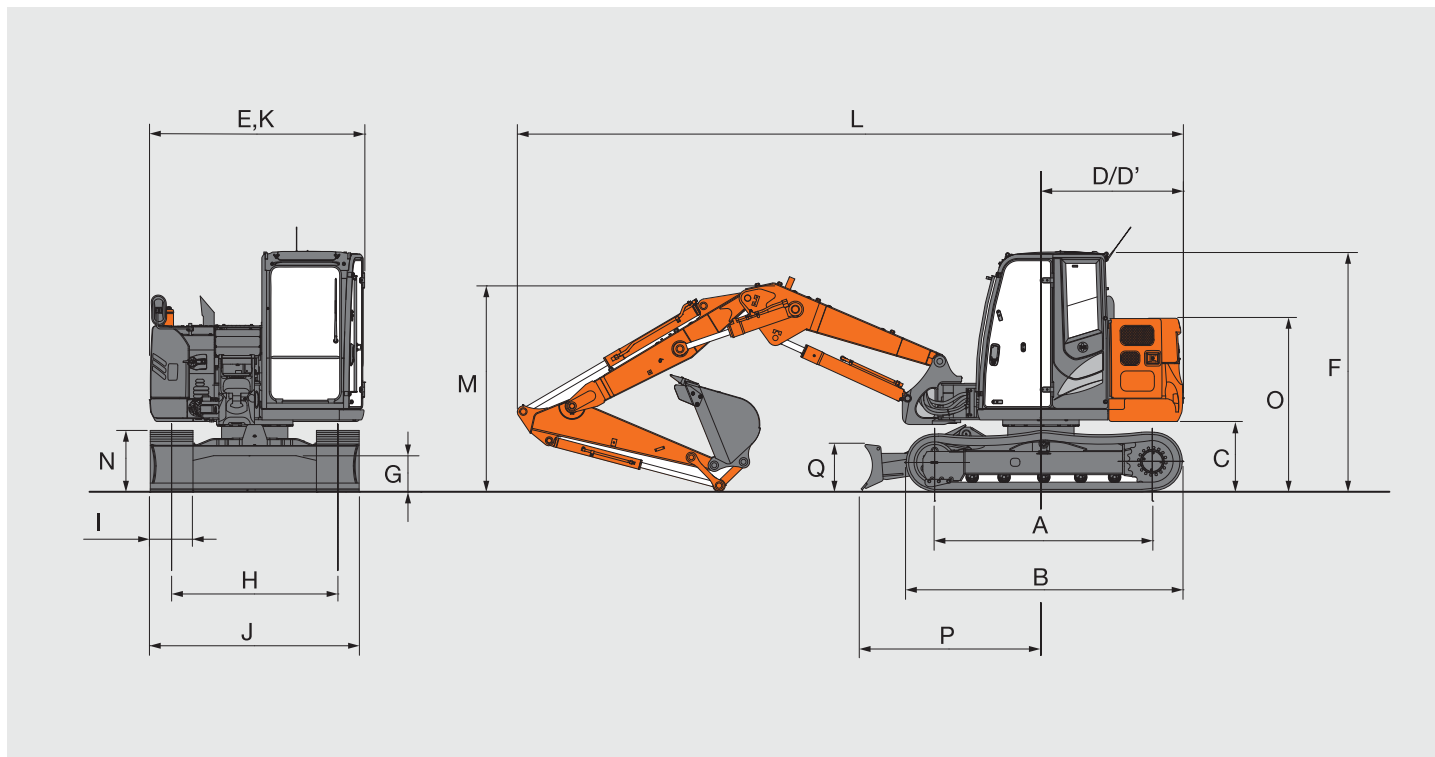


Enhed: mm

Arlængde	1,62 m	2,12 m
A Maks. rækkevidde	7.510	8.000
A' Maks. rækkevidde (på terræn)	7.360	7.860
B Maks. gravedybde	3.910	4.410
C Maks. skærehøjde	7.600	8.060
D Maks. aflæsningshøjde	5.490	5.940
D' Min. aflæsningshøjde	2.670	2.320
E Min. krøjeradius	2.480	2.910
F Maks. lodret væg	3.440	3.940
G Fronthøjde ved min. krøjeradius	5.810	5.830
H Min. skovlafstand på niveau	1.150	750
I Arbejdsradius ved min. krøjeradius (maks. bomkrøjningsvinkel)	-	-
J Dozerblad højeste position over terræn	360	360
K Dozerblad laveste position under terræn	300	300
L/L' Sideforskydningsafstand (maks. bomsvingvinkel)	1.150 / 1.150	1.150 / 1.150
Maks. bomkrøjningsvinkel (grd.)	60 / 60	60 / 60

Eksklusive kamhøjde på skopladen.

MÅL: 2-DELT BOM



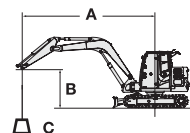
Enhed: mm

	ZAXIS 85USB
A Afstand mellem træk hjul og forhjul	2.290
B Undervognens længde	2.920
*C Frigang for kontravægt	740
D Krøjeradius på bagende	1.490
D' Længde på bagende	1.490
E Totalbredde på overbygning	2.260
F Totalhøjde på førerkabine	2.550
*G Min. frihøjde	380
H Sporvidde	1.750
I Båndbredde	450
J Undervognens bredde	2.200
K Totalbredde	2.260
L Totallængde	
Med 1,62 m arm	7.010
Med 2,12 m arm	7.040
*M Totalhøjde på bom	
Med 1,62 m arm	2.320
Med 2,12 m arm	2.750
N Båndhøjde	650
O Motorhjelms højde	1.850
P Horizontal afstand til blad	1.880
Q Bladhøjde	480

* Eksklusive kamhøjde på skoplade.

LØFTEKAPACITETER

- Noter:
1. Belastningerne er baseret på ISO 10567.
 2. Løftekapaciteten overskrider ikke 75 % af tiplasten med maskinen på fast, jævnt terræn eller 87 % af fuld hydraulisk kapacitet.
 3. Lastpunktet er centerlinjen på skovlens monteringsbolt på armen.
 4. *Angiver en last, der er begrænset af den hydrauliske kapacitet.
 5. 0 m = terræn.



A: Lasteradius
B: Lastpunkthøjde
C: Løftekapacitet

For at bestemme løftekapaciteterne skal maskinkapaciteterne i "Rating over side eller 360 grader" fra tabellen "Blad over jord" anvendes, fratrukket vægten af det monterede tilbehør og hurtigløft.

ZAXIS 85USB monobom, Blad over jord

Belastning over front Belastning over side eller 360 grader Enhed: kg

Forhold	Last punkt højde m	Lasteradius										Ved maks. rækkevidde		
		2,0 m		3,0 m		4,0 m		5,0 m		6,0 m				meter
Bom 3,67 m	4,0					*2.180	1.990	1.680	1.410			1.480	1.240	5,41
Arm 1,62 m	3,0			*3.580	2.930	2.320	1.910	1.650	1.380			1.290	1.080	5,88
Kontravægt 1.400 kg	2,0					2.210	1.810	1.600	1.330	1.230	1.020	1.200	1.000	6,11
Skoplade 450 mm	1,0					2.120	1.720	1.560	1.280	1.210	1.000	1.170	970	6,14
	0 (Terræn)			*2.280	*2.280	2.080	1.680	1.520	1.250			1.200	1.000	5,97
	-1,0	*2.750	*2.750	3.230	2.540	2.070	1.670	1.510	1.240			1.320	1.090	5,57
	-2,0			3.270	2.570	2.090	1.690					1.590	1.300	4,89

ZAXIS 85USB monobom, Blad på jord

Belastning over front Belastning over side eller 360 grader Enhed: kg

Forhold	Last punkt højde m	Lasteradius										Ved maks. rækkevidde		
		2,0 m		3,0 m		4,0 m		5,0 m		6,0 m				meter
Bom 3,67 m	4,0					*2.180	1.990	*2.040	1.410			*1.920	1.240	5,41
Arm 1,62 m	3,0			*3.580	2.930	*2.590	1.910	*2.190	1.380			*1.920	1.070	5,88
Kontravægt 1.400 kg	2,0					*3.150	1.810	*2.430	1.330	*2.070	1.020	*2.000	1.000	6,11
Skoplade 450 mm	1,0					*3.560	1.720	*2.630	1.250	*2.140	1.000	*2.080	970	6,14
	0 (Terræn)			*2.280	*2.280	*3.650	1.680	*2.710	1.240			*2.120	1.000	5,97
	-1,0	*2.750	*2.750	*4.430	2.540	*3.440	1.670	*2.570				*2.150	1.090	5,58
	-2,0			*3.890	2.570	*2.900	1.690					*2.130	1.300	4,89

ZAXIS 85USB monobom, Blad over jord

Belastning over front Belastning over side eller 360 grader Enhed: kg

Forhold	Last punkt højde m	Lasteradius										Ved maks. rækkevidde		
		2,0 m		3,0 m		4,0 m		5,0 m		6,0 m				meter
Bom 3,67 m	5,0							1.700	1.420			1.550	1.300	5,29
Arm 2,12 m	4,0							1.700	1.420			1.270	1.060	5,98
Kontravægt 1.400 kg	3,0					*2.240	1.940	1.660	1.390	1.250	1.040	1.130	940	6,39
Skoplade 450 mm	2,0					2.240	1.830	1.610	1.330	1.230	1.020	1.060	880	6,61
	1,0					2.130	1.730	1.550	1.280	1.200	990	1.030	860	6,63
	0 (Terræn)			*2.440	*2.440	2.060	1.670	1.510	1.240	1.170	970	1.060	870	6,48
	-1,0	*2.220	*2.220	3.170	2.490	2.040	1.640	1.490	1.220	1.160	960	1.140	940	6,12
	-2,0	*3.710	*3.710	3.200	2.510	2.040	1.650	1.490	1.220			1.310	1.080	5,52
	-3,0			3.260	2.570	2.080	1.690					1.740	1.430	4,55

ZAXIS 85USB monobom, Blad på jord

Belastning over front Belastning over side eller 360 grader Enhed: kg

Forhold	Last punkt højde m	Lasteradius										Ved maks. rækkevidde		
		2,0 m		3,0 m		4,0 m		5,0 m		6,0 m				meter
Bom 3,67 m	5,0							*1.780	1.420			*1.650	1.300	5,29
Arm 2,12 m	4,0							*1.780	1.420			*1.550	1.060	5,98
Kontravægt 1.400 kg	3,0					*2.240	1.940	*1.960	1.390	*1.820	1.040	*1.540	940	6,39
Skoplade 450 mm	2,0					*2.830	1.840	*2.240	1.330	*1.930	1.020	*1.590	880	6,61
	1,0					*3.360	1.730	*2.500	1.280	*2.050	990	*1.700	860	6,63
	0 (Terræn)			*2.440	*2.440	*3.610	1.670	*2.660	1.240	*2.110	970	*1.890	870	6,48
	-1,0	*2.220	*2.220	*3.760	2.490	*3.560	1.640	*2.640	1.220	*2.020	960	*1.940	940	6,12
	-2,0	*3.710	*3.710	*4.490	2.510	*3.200	1.650	*2.360	1.220			*1.960	1.080	5,52
	-3,0			*3.310	2.570	*2.370	1.690					*1.870	1.430	4,55

ZAXIS 85USB 2-delt bom, Blad over jord


Belastning over front



Belastning over side eller 360 grader

Enhed: kg

Forhold	Last punkt højde m	Lasteradius										Ved maks. rækkevidde		
		2,0 m		3,0 m		4,0 m		5,0 m		6,0 m		meter		
2-delt bom Arm 1,62 m Kontravægt 1.400 kg Skoplade 450 mm	5,0					*2.240	1.970	1.610	1.320			1.600	1.310	5,02
	4,0			*3.000	*3.000	2.340	1.910	1.610	1.320			1.250	1.020	5,75
	3,0					2.200	1.780	1.550	1.270	1.150	930	1.090	880	6,19
	2,0					2.030	1.620	1.470	1.190	1.110	900	1.000	810	6,41
	1,0					1.900	1.500	1.400	1.120	1.080	870	970	780	6,44
	0 (Terraen)					1.840	1.440	1.350	1.070	1.050	840	990	790	6,28
	-1,0			2.900	2.210	1.830	1.430	1.330	1.060			1.070	860	5,91
	-2,0			*2.890	2.250	1.860	1.460	1.360	1.080			1.270	1.020	5,28

ZAXIS 85USB 2-delt bom, Blad på jord


Belastning over front



Belastning over side eller 360 grader

Enhed: kg

Forhold	Last punkt højde m	Lasteradius										Ved maks. rækkevidde		
		2,0 m		3,0 m		4,0 m		5,0 m		6,0 m		meter		
2-delt bom Arm 1,62 m Kontravægt 1.400 kg Skoplade 450 mm	5,0					*2.240	1.970	*2.050	1.320			*1.960	1.310	5,03
	4,0			*3.000	*3.000	*2.380	1.910	*2.070	1.320			*1.820	1.020	5,75
	3,0					*2.760	1.780	*2.210	1.270	*1.910	930	*1.790	880	6,19
	2,0					*3.200	1.620	*2.390	1.190	*1.960	900	*1.840	810	6,41
	1,0					*3.410	1.500	*2.510	1.120	*1.990	870	*1.810	780	6,44
	0 (Terraen)					*3.320	1.440	*2.490	1.070	*1.930	840	*1.770	790	6,28
	-1,0			*3.340	2.210	*2.980	1.430	*2.280	1.060			*1.700	860	5,91
	-2,0			*2.890	2.250	*2.380	1.460	*1.760	1.080			*1.530	1.020	5,28

ZAXIS 85USB 2-delt bom, Blad over jord


Belastning over front



Belastning over side eller 360 grader

Enhed: kg

Forhold	Last punkt højde m	Lasteradius										Ved maks. rækkevidde		
		2,0 m		3,0 m		4,0 m		5,0 m		6,0 m		meter		
2-delt bom Arm 2,12 m Kontravægt 1.400 kg Skoplade 450 mm	5,0					*1.950	*1.950	1.680	1.390			1.330	1.090	5,68
	4,0					*2.110	1.990	1.670	1.370	1.210	990	1.100	900	6,32
	3,0			*3.420	2.940	2.300	1.870	1.600	1.320	1.190	970	970	790	6,71
	2,0					2.120	1.710	1.520	1.240	1.150	930	910	730	6,91
	1,0					1.960	1.560	1.440	1.160	1.100	890	880	710	6,94
	0 (Terraen)					1.870	1.470	1.370	1.100	1.060	850	890	720	6,79
	-1,0			2.880	2.190	1.840	1.440	1.340	1.070	1.050	840	950	760	6,45
	-2,0			2.910	2.220	1.850	1.450	1.340	1.070			1.090	870	5,89

ZAXIS 85USB 2-delt bom, Blad på jord


Belastning over front



Belastning over side eller 360 grader

Enhed: kg

Forhold	Last punkt højde m	Lasteradius										Ved maks. rækkevidde		
		2,0 m		3,0 m		4,0 m		5,0 m		6,0 m		meter		
2-delt bom Arm 2,12 m Kontravægt 1.400 kg Skoplade 450 mm	5,0					*1.950	*1.950	*1.840	1.390			*1.580	1.090	5,68
	4,0					*2.110	1.990	*1.890	1.370	*1.760	990	*1.490	900	6,32
	3,0			*3.420	2.940	*2.500	1.870	*2.060	1.320	*1.810	970	*1.470	790	6,71
	2,0					*2.990	1.710	*2.280	1.240	*1.900	930	*1.490	730	6,91
	1,0					*3.350	1.560	*2.460	1.160	*1.980	890	*1.570	710	6,94
	0 (Terraen)					*3.420	1.470	*2.530	1.100	*1.980	850	*1.630	720	6,79
	-1,0			*2.880	2.190	*3.220	1.440	*2.420	1.070	*1.850	840	*1.580	760	6,45
	-2,0			*3.640	2.220	*2.760	1.450	*2.090	1.070			*1.480	870	5,89

● : Standardudstyr

○ : Ekstra udstyr

MOTOR

Luftfilter, dobbelte filtre	●
Generator 24 V - 60 A	●
Automatisk tomgangssystem	●
Motoroliefilter, patron	●
Brændstof-hovedfilter, patron	●
Tørluftfilter med udtørningsventil (med kontrollampe for luftfilterbe-grænsning)	●
Elektrisk brændstofpumpe	●
Ventilatorafskærmning	●
Brændstofkøler	●
Brændstofforfilter og vandudskiller	●
PWR/ECO-mode kontrol	●
Kølerreservoir	●
Køler, olie køler med støvtæt indendørs net	●
Vandudskiller til motorens brændstofsistem	●

HYDRAULIKSYSTEM

Anti driftventil til bom	●
Ekstra port til manøvreventil	●
Full-flowfilter	●
Slangebrudsventil	●
Hydraulisk pilotkontrolkreds	●
Afbryderhåndtag til pilotkontrolkredsen med neutralt motorstartsystem	●
Pilotfilter	●
Sugefilter	●
Sving-drænfilter	●
Krøjbremse	●
Parkeringsbremse	●
Køresystem med to hastigheder	●
Ventil til ekstra rørføring	●

FØRERKABINE

AM/FM radio	●
Skridsikker plade	●
Armlæn	●
Askebæger	●
Klimaanlæg med automatisk styring*	●
Proportionalstyring af ekstrahydraulik (AFL)	○
Cigarettænder 24 V	●
Defroster	●
Kopholder	●
Elektrisk horn	●
Gulvmåtte	●
Handskerum	●
Regnskærm	○
Justerbart sæde	●
Forstærket, tonet glastrude	●
Oprullelig sikkerhedssele	●
DAB-radioantenne af gummi	●
ROPS/OPG førerhus	●
Sæde: luftaffjedret sæde med varmeapparat	○
Sæde: mekanisk affjedret sæde med varmeapparat	●
Opbevaringsrum	●
Solskærm	○
Gennemsigtigt tag med rullegardin	●
USB-strømodtag (5 V-20 A)	●
Forrudesprinkler	●
Visker	●
4 væskefyldte, elastiske ophæng	●

LYGTER

Ekstra lys på bommen med afskærmning	○
Ekstra forlygter på førerhusets tag	○
Ekstra bagudrettede lygter på førerhusets tag	○
Ekstra bagudrettede LED-lygter på førerkabinens tag	○
Roterende blink	○
2 arbejdslys	●
4 LED-arbejdslys (bom x 1, chassis x 1, førerkabinetag front x 2)	○

OVERBYGNING

Overtryksventil til ekstra hydraulik	●
Batterier 2 x 52Ah	●
Batteri-afbryderkontakt	●
Elektrisk påfyldningspumpe til brændstof med auto-stop	●
Flyder til brændstofmåler	●
Pilot-akkumulator	○
Bagudrettet kamera	●
Bakspejl (venstre og højre side)	●
Værktøjskasse	●
Beskyttelsesplader	●
1.400 kg kontravægt	●
370 kg ekstra kontravægt	○

UNDERVOGN

Blad	●
Forstærkede båndled med forsegling af ledbolte	●
Afskærmning af køremotor	●
4 fastbindingskroge	●
450 mm skoplader	●
450 mm gummipads	○
450 mm gummibånd	○
600 mm skoplader	○

FRONTUDSTYR

Rørføring til rotation	○
Forsegledede ledbolte på skovl	●
Ekstra rørføring	●
Bolt med flange	●
HN-bøsning	●
Trykskive i forstærket plast	●
WC (tungsten-karbid) termisk spray	●
1,62 m arm	○
2,12 m arm	●

DIVERSE

Global e-Service***	●
Tyverisikringssystem**	●

Standardudstyr og ekstra udstyr kan afhænge af landet, så kontakt venligst Hitachi-forhandleren for oplysninger.

* Indeholder fluorholdige drivhusgasser, kølemiddeltipe: HFC-134A, GWP: 1.430, Mængde: 0,80 kg CO₂e: 1,14 ton.

** Hitachi Construction Machinery kan ikke holdes ansvarlig for tyveri, et system vil blot mindske risikoen for tyveri.

*** Det er muligt at hente information ved at oprette forbindelse til Global e-Service med en original Hitachi mobilterminal.

Før maskinen sættes i drift, inklusive satellitkommunikationssystemet, i et andet land end landet for dens påtænkte anvendelse, kan det være nødvendigt at foretage ændringer af maskinen, så den overholder lokale bestemmelser (inklusive sikkerhedsbestemmelser) og lovgivning i det pågældende land. Maskinen må ikke eksporteres ud af eller anvendes uden for landet for dens tilsigtede anvendelse, for en sådan overensstemmelse er blevet bekræftet. Kontakt din Hitachi-forhandler, hvis du har spørgsmål om overholdelse af bestemmelserne.

Disse specifikationer kan ændres uden varsel.

Illustrationerne og billederne viser standardmodellerne og kan omfatte ekstraudstyr, tilbehør og standardudstyr, der kan variere i farver og funktioner.

Læs og forstå brugermanualen, før du tager maskinen i brug.



ENTREPRENØRMASKINER A/S

KS-DA440EU

H.P. Entreprenørmaskiner A/S
Horsens Tlf.: 76 82 20 20
Bjæverskov Tlf.: 56 87 10 10
www.hpe-as.dk