

ZAXIS-7 serie

HITACHI

Reliable solutions

ZAXIS250/300/350



HYDRAULISK GRAVEMASKINE

Model nummer : ZX250LC-7 / ZX250LCN-7
Normeret motoreffekt : 140 kW (ISO14396)
Arbejdsvægt : 26.400 – 28.300 kg
Skovl topmål : 0,80 – 1,40 m³

Model nummer : ZX300LC-7 / ZX300LCN-7
Normeret motoreffekt : 197 kW (ISO14396)
Arbejdsvægt : 30.400 – 32.200 kg
Skovl topmål : 1,00 – 1,62 m³

Model nummer : ZX350LC-7 / ZX350LCN-7
Normeret motoreffekt : 210 kW (ISO14396)
Arbejdsvægt : 35.200 – 37.500 kg
Skovl topmål : 1,15 – 1,86 m³

Du har kontrollen

Du er udgangspunktet for designet af Hitachis nye serie af gravemaskiner. I vores arbejde med løbende at forbedre de tidligere maskingenerationer har vi fokuseret på at forbedre din oplevelse i førerkabinen.

Vi har set på de udfordringer, du står over for som virksomhedsejer. Og vi har zoomet ind på, hvordan vi kan støtte dig gennem hele din maskines levetid.

Du er i centrum i Zaxis-7-serien og vi opfordrer dig til at tage styringen – over din arbejdsplads og din maskinpark.

Gennem vores partnerskab vil vi hjælpe dig med at realisere din vision.





Indhold



Kontrol over din forretning

8. Øg dit overskud



Kontrol over din komfort

10. Mærk forskellen



Kontrol over dine omgivelser

12. Øg din sikkerhed



Kontrol over dine aktiver

14. Få maksimal rådighedstid



Kontrol over din maskinpark

16. Styr din maskine



Kontrol over din rådighedstid

18. Beskyt din investering



Kontrol over din ydeevne

20. Få mere ud af din maskine
med GET

Fuld kontrol

De nye Zaxis-7 mellemstore gravemaskiner giver dig kontrol, så du kan føle dig sikker på maskinens ydeevne, støttet af den tekniske ekspertise og services, som Hitachi leverer.



Ekstra plads i førerkabinen giver et mere komfortabelt arbejdsmiljø.



Sensorer overvåger olien løbende og hjælper med forebyggende vedligeholdelse, så du kan reducere nedetiden.



Med ConSite Pocket-appen kan du styre og overvåge din maskinpark.



Med Hitachis effektive GET-redskaber (Ground Engaging Tools) kan du forbedre ydeevnen for din gravemaskine.





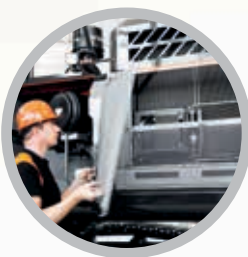
Integreret konsol og sædeaffjedring giver en forbedret oplevelse af styring og hjælper med at reducere træthed.



Udsynet til omgivelserne er fremragende takket være Aerial Angle®-kamarasystemet og den nye LCD-skærm.



ECO-måleren på skærmen viser, hvordan du sænker brændstofforbruget og nedbringer omkostningerne.



Bedre adgang til maskinkomponenterne sikrer hurtig og nem vedligeholdelse.



Det forbedrede TRIAS III-hydrauliksystem sænker brændstofforbruget og øger effektiviteten.



1

2

4

3

16

5

15

13

14

6

7

8

9

11

12

10

Sikker kontrol

Komforten er øget i de nye Zaxis-7 gravemaskiner og de forbedrede sikkerhedsfunktioner er lige ved hånden i den avancerede førerkabine. Så du kan arbejde produktivt og helt ubesværet.

- 1 **Parallelviskerens øgede arbejdsområde** forbedrer sigtbarheden.
- 2 **Aircondition og audio** styres nemt via skærmen.
- 3 **8" LCD-farveskærmen med lav refleks** er nem at læse og bruge.
- 4 **USB-strømforsyningen og smartphoneholderen** hjælper dig med at holde kontakten.
- 5 **Kopholderen** afmonteres nemt ved rengøring.
- 6 **Ekstra joystick-funktioner** for nem betjening.
- 7 **Ergonomisk design** giver en behagelig betjening af hydraulikkontrollerne.
- 8 **Bluetooth®** til håndfri opkald og **DAB+** radio til musik under arbejdet.
- 9 **Multifunktionelt kontrolpanel** gør betjeningen lettere.
- 10 **Forbedret lydisolering** gør førerkabinen til en af de mest støjsvage på markedet.
- 11 **Brugervenlig opbevaringsplads** holder din arbejdsplads ordentlig og ryddelig.
- 12 **Jakkekroge** til dine personlige ejendele.
- 13 **One-touch-justeringsgreb til konsollen** så du kan arbejde komfortabelt i den bedst mulige arbejdsstilling.
- 14 **Indbygget konsol og sædeaffjedring** giver en større oplevelse af styring og hjælper med at reducere trætheden.
- 15 **Øget benplads** giver bedre komfort i førerkabinen.
- 16 **Optimal pedalplacering** hjælper med at reducere trætheden.



Betjeningen er nem med ergonomisk designede greb og kontakter.



Bluetooth®-forbindelse til håndfri opkald, mens du arbejder.



Øg dit overskud

Din virksomheds succes står og falder med dine maskiners pålidelighed og effektivitet. Med Hitachis nyeste mellemstore Zaxis-7 gravemaskiner kan du regne med den højeste kvalitet, optimal førerkomfort og lavere driftsomkostninger – samlet set med en positiv virkning på bundlinjen.

Du kan opnå højere overskud takket være den imponerende brændstofføkonomi i disse nye EU stage 5 godkendte maskiner. De flotte, nydesignede ZX250LC-7, ZX300LC-7 og ZX350LC-7 har op til 10 % lavere brændstofforbrug end de tidligere modeller.

Hitachis brancheførende hydrauliksystem, det nye TRIAS III, sørger for, at den høje ydeevne udnyttes i enhver opgave. Den enestående effektivitet opleves ikke mindst under tunge graveopgaver.

Dine førere kan også kontrollere brændstoffeffektiviteten – og nedbringe omkostningerne – ved at bruge den helt nye ECO-måler. Den ses tydeligt på den otte tommer store multifunktionelle LCD-farveskærm.

Derudover kan du øge overskuddet ved at arbejde med et bredere udvalg af projekter takket være Zaxis-7 gravemaskinernes enestående fleksibilitet. Hydraulikindstillinger for forskelligt udstyr skiftes hurtigt på skærmen.

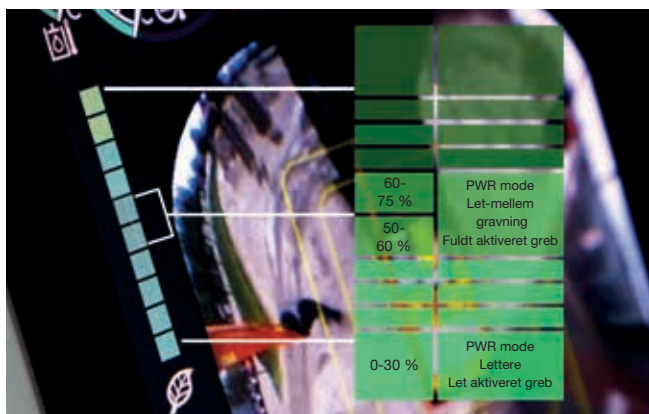
Med enkle justeringer, der passer til førerens behov og kravene på arbejdsstedet, kan du finjustere maskinen til optimal produktivitet – mens brændstofforbruget stadig reduceres. Særlige versioner af modellerne kan bruges til bestemte opgaver, som f.eks. færdiggørelse på skråninger og udgravning under vand (superlang front) og lavtliggende nedbrydningsarbejde (lige bom foran).



Brændstoffbesparelser på op til 10 % opnås med TRIAS III-hydrauliksystemet.



TRIAS III giver optimal driftseffektivitet på ethvert arbejdssted.



ECO-måleren hjælper med at opnå lavere brændstofforbrug.



Supportsystemet til tilbehør giver større alsidighed.



Du har kontrollen i et rummeligt, ryddeligt og behageligt arbejdsmiljø.



Førerkabinen har rigeligt med plads til dine personlige ting.



Den højtopløselige, refleksfri LCD-skærm er tydelig at læse.



Kontrol over din komfort



Mærk forskellen

Hitachis nydesignede, avancerede førerkabine på Zaxis-7 gravemaskinen giver dig det perfekte arbejdsmiljø. De ekstremt rummelige ZX250LC-7, ZX300LC-7 og ZX350LC-7 giver dig branchens bedste førerkabine med optimal komfort og kvalitet, nogle af markedets laveste støjniveauer og 20 % mindre vibration end den foregående generation.

Mærk forskellen med den synkroniserede bevægelse af sædet og konsollen, der er designet til, at du føler dig mindre træt, når arbejdsdagen er slut. Stræk benene i den indtil i nu mest rummelige Hitachi-førerkabine, med forbedrede pedalplaceringer, stor frihøjde og masser af benplads. Sid behageligt takket være den let justerbare konsollhøjde med tre stillinger at vælge imellem.

Det nye, ergonomiske design af konsollen og kontakterne giver nem betjening og praktisk adgang til betjeningsgrebene. Du kan hurtigt navigere gennem menuen på 8" LCD-skærmen med multifunktionsgrebet. Den refleksfri skærm med høj opløsning er tydeligere at læse, og det opdaterede layout giver tydelig visning og høj funktionalitet – herunder aircondition, DAB+ radio og Bluetooth®.

Med mere opbevaringsplads til dine personlige ejendele, f.eks. jakke, smartphone og drikkevarer, føler du dig hurtigt hjemme i kabinen. Ekstra funktioner i joystickene, herunder, visker, motortomgang og lydløs funktion, gør din arbejdsdag ubesværet og behagelig.



Ergonomisk, multifunktionelt kontrolpanel giver nem adgang.



Øg din sikkerhed

At arbejde sikkert er altafgørende, ikke kun af hensyn til dig selv, men også for dine omgivelser. For at beskytte dig selv og din maskine giver de nye Hitachi Zaxis-7 gravemaskiner dig et fremragende udsyn til omgivelserne, så du kan se arbejdsstedet fra alle vinkler.

Fra førerkabinen har du et enestående 270-graders udsyn i fugleperspektiv med Aerial Angle® kamerasystemet. Du kan vælge mellem seks billedfunktioner til at vise maskinens nærmeste omgivelser. Det giver dig kontrol over din egen sikkerhed – og sikkerheden for dem omkring dig.

For at hjælpe dig med at arbejde mere sikkert og effektivt, selv under de mest krævende betingelser, er Zaxis-7 gravemaskinerne udstyret med nogle imponerende nye funktioner. LED-arbejdslysene, vinduesviskeren med forøget arbejdsområde og de store refleksstriber på kontravægten og rullerolskærmen (ekstraudstyr) giver dig synlighed, når du har mest brug for den.

Opmærksomhed på detaljerne er afgørende for et sikkert arbejdsmiljø. Her er den nye placering af lukkehåndtaget til pilotkredsen et perfekt eksempel. Det er placeret inden for rækkevidde for at forhindre utilsigtede handlinger.



Lukkeshåndtaget til pilotkredsen øger sikkerheden i kabinen.



Bredere viskerdesign giver bedre udsyn.



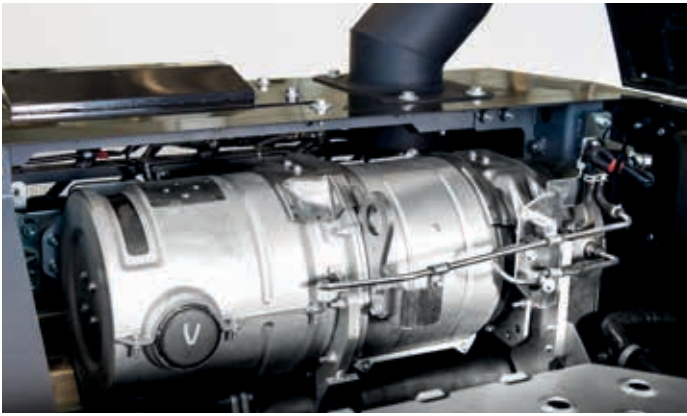
Få kontrol over sikkerheden med 270 graders Aerial Angle® kamerasystemet.



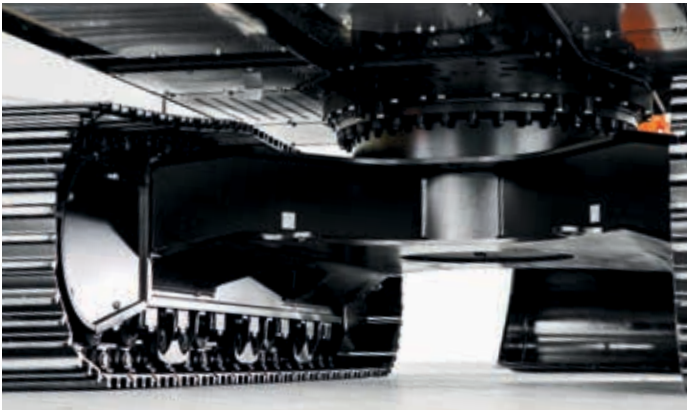
Vælg mellem forskellige billedlayouts, der passer til arbejdsomgivelserne.



LED-arbejdslys forbedrer udsynet.



Robust efterbehandlingssystem med minimalt vedligehold.



Stærk chassis, undervogn og underafskærmninger øger holdbarheden.



Vedligeholdelse er nem fra terrænniveau.



Motordæksel med dæmpere (ZX300 / ZX350) giver praktisk adgang ved daglige eftersyn.



Zaxis-7 gravemaskiner er designet til holdbarhed og nem vedligeholdelse. De øger rådighedstiden og sænker de samlede ejeromkostninger.



Kontrol over dine aktiver



Få maksimal rådighedstid

Afslutning af projekter til tiden og inden for budget afhænger af, at dit entreprenørudstyr kan arbejde hele dagen, hver dag. Derfor har Hitachi-ejere kunnet glæde sig over generationer med ekstremt pålidelige og robuste maskiner – og Zaxis-7 serien er ingen undtagelse.

De nyeste mellemstore Hitachi-gravemaskiner er bygget til at holde, så du kan have fuld kontrol over dine aktiver. De er løbende blevet testet omhyggeligt på særlige anlæg i Japan for at kunne øge din opetid markant.

Som resultat af disse tests er der blevet monteret en lang række slidstærke, nye komponenter på de nyeste EU stage 5 godkendte maskiner – helt ned til detaljer som dørhængslernes styrke. Vores Zaxis-7-serie har nu som standard et højtydende hydraulikfilter til at opfange støv i hydraulikolien og hjælpe med at reducere de løbende omkostninger.

Nedetid mindses med det holdbare efterbehandlingssystem, og den minimeres også af den nemme adgang til vedligeholdelse og rengøring. Det sparer dig tid og penge. Funktioner som tovejs-afbryderkontakten giver dig ro i sindet. Den gør det muligt at slukke for strømmen uden at nulstille data på skærmen, og den forhindrer afladning af batteriet under svejsning.



Styr din maskine



Den unikke oliesensor minimerer risiko for nedbrud.

Hitachi har et stort udvalg af eftersalgsservice, der kan hjælpe dig med at have total kontrol over din maskinpark. De giver dig adgang til vigtige data og værktøjer til at administrere din maskine.

Fjernovervågningssystemerne Owner's Site og ConSite sender dagligt driftsdata via GPRS eller satellit fra gravemaskinen til www.globaleservice.com. Disse data omfatter: forholdstal for driftstimer for at kunne øge effektiviteten, brændstofforbrug for at kunne administrere driftsomkostningerne samt maskinplacering til planlægningsformål. ConSite opsummerer oplysningerne i en månedlig rapport.

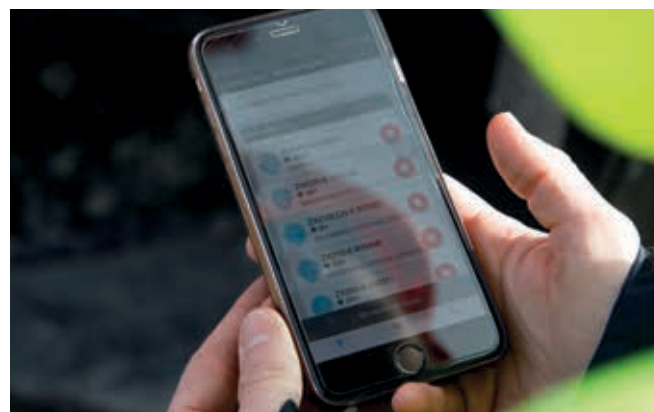
ConSite Pocket-appen sender dig advarsler i realtid om problemer, der måtte opstå med din maskine. Du vil modtage anbefalinger om, hvad der skal gøres med vejledninger trin for trin. Appen giver dig også mulighed for at se placeringen af din maskinpark.

De unikke oliesensorer overvåger kontinuerligt kvaliteten af motoren og hydraulikolien 24/7. Data sendes dagligt til Global e-Service. Sensorerne registrerer, om oliens kvalitet er forringet på grund af forurening eller lav viskositet. Hvis det sker, modtager du og din autoriserede Hitachi-forhandler en advarsel.

Oliesensorerne giver præcise estimater for, hvornår der skal skiftes olie. Det minimerer risiko for nedbrud, og det giver dig ro i sindet på grund af den planlagte service, som i sidste ende giver dig en højere gensalgsværdi.



En bred vifte af data på Global e-Service øger din effektivitet.



Alarmen i ConSite Pocket-appen giver information i realtid.



Hitachi tilbyder et bredt udvalg af eftersalgsservice til planlægning af vedligeholdelse og håndtering af de løbende omkostninger.



Hitachi leverer teknisk support på højeste niveau.



Minimer nedetiden med Hitachi Genuine-dele.



HELP: Forlænget garanti og servicekontrakter giver optimal ydeevne.



Hitachi Premium-leje gør det muligt for dig at betale løbende, mens du får indtjeningen.



Kontrol over din rådighedstid



Beskyt din investering

Hvis din maskine skal arbejde under barske arbejdsforhold, eller du gerne vil minimere reparationsomkostningerne, kan du benytte dig af det særlige forlængede garantiprogram HELP (Hitachi Extended Life Program) og omfattende serviceaftaler. Alt dette kan være med til at optimere ydeevnen, reducere nedetiden og sikre højere gensalgsværdi.

Vi bruger den samme teknologiske ekspertise til vores brede udvalg af højkvalitetsdele, som vi bruger til vores maskiner. Derfor kan du minimere uplanlagt nedetid og sikre maksimal tilgængelighed.

Reservedelssortimentet omfatter Hitachi Genuine-dele, Performance-dele, filtre, undervogne og fabriksrenoverede komponenter. Vi tilbyder også GET-redskaber (Ground Engaging Tools) og skovle, der er fremstillet efter de samme strenge standarder.

Efterhånden som din virksomhed udvikler sig, får du måske brug for at udvide din maskinpark for at opfylde kravene i nye kontrakter. Hvorfor ikke prøve, før du køber, med Hitachi Premium-lejeprogrammet? Det giver dig med det samme adgang til mellemstore Zaxis-7 gravemaskiner i en begrænset periode.

Sammen med den pålidelighed, kvalitet og service, som du vil forvente fra Hitachi, er Hitachi Premium-lejedaftalerne fleksible med faste omkostninger, der gør det nemmere for dig at budgettere.



Få mere ud af din maskine med GET

Hitachis holdbare hydrauliske hamre, skovle og GET (Ground Engaging Tools) arbejder i perfekt harmoni med din maskine og øger dit overskud ved at maksimere produktiviteten og rådighedstiden. Redskaberne er fremstillet efter de samme høje standarder som alt andet Hitachi-entreprenørudstyr med enestående pålidelighed og fremragende ydeevne.

Skovle

Du kan gøre din gravemaskine endnu mere fleksibel ved at vælge den rigtige skovl til opgaven. Uanset om du skal læsse lette materialer eller udføre tungt arbejde, så kan Hitachi-skovlene tilpasses efter dine behov. Du kan vælge fra et meget bredt udvalg inklusive GD-, HD- og XHD-skovle med forskellige kapaciteter og bredder – samt hurtigskifte som "CW" og "S" typer.

GET-redskaber

Du kan give din gravemaskine eller læssemaskine endnu mere gravekraft og produktivitet med Hitachi GET. Sliddelene er hurtige og sikre at montere og skifte, de passer præcist til dit tilbehør, og de kan tilpasses, så de passer til opgaven. Med Hitachi GET kan du reducere dine vedligeholdelsesomkostninger og nedetid, sænke brændstofforbrug og forbedre maskinens generelle ydeevne.

Hamre

Højtydende hydrauliske hamre – godkendt af Hitachi - passer perfekt til mellemstore gravemaskiner. De er brugervenlige og lette at vedligeholde, og de nøje udvalgte materialer sikrer lang levetid. Det betyder lavere vedligeholdelsesomkostninger, færre reservedele og en minimal nedetid.



Skovle, GET og hamre fremstilles efter de samme høje standarder som alt andet Hitachi-entreprenørudstyr.



Hitachi-skovle kan tilpasses, så de passer til opgaven.



Hitachi-hamre er lette i vægt med høj slagkraft.



Hitachi GET omfatter selvskærpende tænder og pålidelige adaptore for at sikre, at de passer nøjagtigt.



EH-dumpere og ultrastore EX-gravemaskiner



Specialgravemaskiner



Skab dine visioner

Kontrol over din verden

Når du modtager en Hitachi-maskine, kommer du til at høre til den nyeste generation af en global familie. Med 50 års arbejde inden for design af hydrauliske gravemaskiner og et omdømme som branchens førende producent af maskiner til minedrift vil Hitachi-netværket give dig adgang til et udvalg af enestående entreprenørudstyr.

Ligesom de nye Zaxis-7 gravemaskiner er Hitachis læssemaskiner, stive dumpere og specialmaskiner fyldt med avanceret teknologi og banebrydende ekspertise. Inspirationen kommer fra moderselskabet Hitachi Ltd, som blev grundlagt på en filosofi om at yde et positivt bidrag til samfundet gennem teknologi.

Ud over de nyeste produkter, fremstillet på avancerede produktionsanlæg efter de højeste kvalitetsstandarder, får du support fra vores erfarne teknikere og dedikerede personale hos forhandlerne. Du kan også drage fordel af en række services herunder Premium-leje og Premium Used, som er lavet for at forbedre din oplevelse som Hitachi-kunde.

Uanset hvilken vision du ønsker at skabe, så har Hitachi produktet, folkene, løsningerne og den service, du har brug for til at føre visionerne ud i livet – så du kan tage kontrol over din verden.



ZW læssemaskiner



Minigravemaskiner

SPECIFIKATIONER

MOTOR

ZX250LC / ZX250LCN

Model	Isuzu 4HK1X
Type	4-takts vandkølet, direkte indsprøjtning med common rail
Indsugning	Turboladet med variabel geometri, intercooler, kølet EGR
Efterbehandling	DOC+CSF+SCR system
Antal cylindre	4
Effekt	
ISO 14396	140 kW ved 2.000 min ⁻¹
ISO 9249, netto	132 kW ved 2.000 min ⁻¹
SAE J1349, netto	132 kW ved 2.000 min ⁻¹
Maksimalt moment	676 Nm ved 1.800 min ⁻¹
Slagvolumen	5.193 L
Boring og slaglængde ...	115 mm x 125 mm
Batterier	2 x 12 V / 120 Ah

ZX300LC / ZX300LCN

Model	Isuzu 6HK1X
Type	4-takts vandkølet, direkte indsprøjtning med common rail
Indsugning	Turboladet med variabel geometri, intercooler, kølet EGR
Efterbehandling	DOC+CSF+SCR system
Antal cylindre	6
Effekt	
ISO 14396	197 kW ved 1.900 min ⁻¹
ISO 9249, netto	186 kW ved 1.900 min ⁻¹
SAE J1349, netto	186 kW ved 1.900 min ⁻¹
Maksimalt moment	1.050 Nm ved 1.500 min ⁻¹
Slagvolumen	7,790 L
Boring og slaglængde ...	115 mm x 125 mm
Batterier	2 x 12 V / 128 Ah

ZX350LC / ZX350LCN

Model	Isuzu 6HK1X
Type	4-takts vandkølet, direkte indsprøjtning med common rail
Indsugning	Turboladet med variabel geometri, intercooler, kølet EGR
Efterbehandling	DOC+CSF+SCR system
Antal cylindre	6
Effekt	
ISO 14396	210 kW ved 1.900 min ⁻¹
ISO 9249, netto	202 kW ved 1.900 min ⁻¹
SAE J1349, netto	202 kW ved 1.900 min ⁻¹
Maksimalt moment	1.080 Nm ved 1.500 min ⁻¹
Slagvolumen	7,790 L
Boring og slaglængde ...	115 mm x 125 mm
Batterier	2 x 12 V / 128 Ah

HYDRAULIKSYSTEM

Hydraulikpumper

Hovedpumper	3 variable aksialstempelpumper	
Maks. oliemængde	ZX250LC / ZX250LCN	2 x 224 L/min 1 x 194 L/min
	ZX300LC / ZX300LCN	2 x 236 L/min 1 x 210 L/min
	ZX350LC / ZX350LCN	2 x 288 L/min 1 x 260 L/min
Pilotpumpe	1 tandhjulspumpe	
Maks. oliemængde	ZX250LC / ZX250LCN	35,5 L/min
	ZX300LC / ZX300LCN	34,7 L/min
	ZX350LC / ZX350LCN	36,8 L/min

Hydraulikmotorer

Kørsel	2 variable aksialstempelmotorer
Krøjning	1 aksialstempelmotor

Indstilling af overtryksventil

Frontudstyrs kreds	34,3 MPa
Krøjekreds	32,4 MPa
Kørekreds	34,3 MPa
Pilotkreds	3,9 MPa
Power boost	38,0 MPa

Hydraulikcylindre

ZX250LC / ZX250LCN

	Antal	Boring	Diameter, stempelstang
Bom	2	125 mm	90 mm
Arm	1	140 mm	100 mm
Skovl	1	130 mm	90 mm
Placering ¹	1	150 mm	100 mm

¹: For 2-delt bom

ZX300LC / ZX300LCN

	Antal	Boring	Diameter, stempelstang
Bom	2	135 mm	95 mm
Arm	1	150 mm	105 mm
Skovl	1	135 mm	90 mm
Placering ¹	1	150 mm	100 mm

¹: For 2-delt bom

ZX350LC / ZX350LCN

	Antal	Boring	Diameter, stempelstang
Bom	2	145 mm	100 mm
Arm	1	170 mm	115 mm
Skovl	1	140 mm	95 mm
Placering ¹	1	170 mm	110 mm

¹: For 2-delt bom

OVERBYGNING

Roterende overdel

D-profil-chassis giver modstandsdygtighed mod buler.

Krøjeanordning

Aksialstempelmotor med planetgearsreduktion i oliebad. Krøjningskransen er enkeltrækket. Krøjebremser er en skivebremse, fjederbremset og hydraulisk udløst.

ZX250LC / ZX250LCN

Krøjehastighed 10,7 min⁻¹
Krøjemoment 77,5 kNm

ZX300LC / ZX300LCN

Krøjehastighed 10,3 min⁻¹
Krøjemoment 90,5 kNm

ZX350LC / ZX350LCN

Krøjehastighed 9,7 min⁻¹
Krøjemoment 120 kNm

UNDERVOGN

Bånd

Varmebehandlede, forseglede ledbolte. Hydraulisk (fedt) båndjustering med støddæmpende affjedring.

Antal ruller og båndplader på hver side

	ZX250LC / ZX250LCN	ZX300LC / ZX300LCN	ZX350LC / ZX350LCN
Overruller	2	2	2
Underruller	9	8	8
Skoplader	51	48	48
Kædestyr	3	3	3

Køremotor

Hvert bånd drives af en aksialstempelmotor med 2 gear.

Parkeringsbremsen er en skivebremse, der er fjederbremset og frigøres ved det hydrauliske tryk.

Automatisk transmissionssystem: Høj-Lav.

Kørehastigheder	ZX250LC / ZX250LCN	Høj: 0 til 5,5 km/t Lav: 0 til 3,4 km/t
	ZX300LC / ZX300LCN	Høj: 0 til 5,2 km/t Lav: 0 til 3,1 km/t
	ZX350LC / ZX350LCN	Høj: 0 til 5,0 km/t Lav: 0 til 3,2 km/t
Maksimal trækraft	ZX250LC / ZX250LCN	215 kN
	ZX300LC / ZX300LCN	246 kN
	ZX350LC / ZX350LCN	298 kN

Stigningsevne 70 % (35 grader) kontinuerligt

MILJØ

Motoremissioner

EU stage V

Støjniveau

ZX250LC / ZX250LCN

Støjniveau i førerkabinen i henhold til ISO 6396 LpA 67 dB(A)
Eksternt støjniveau i henhold til ISO 6395 og
EU-direktiv 2000/14/EF LwA 101 dB(A)

ZX300LC / ZX300LCN

Støjniveau i førerkabinen i henhold til ISO 6396 LpA 69 dB(A)
Eksternt støjniveau i henhold til ISO 6395 og
EU-direktiv 2000/14/EF LwA 103 dB(A)

ZX350LC / ZX350LCN

Støjniveau i førerkabinen i henhold til ISO 6396 LpA 71 dB(A)
Eksternt støjniveau i henhold til ISO 6395 og
EU-direktiv 2000/14/EF LwA 104 dB(A)

Airconditionssystem

Airconditionssystemet indeholder fluorholdige drivhusgasser.

Kølemiddeltypen: HFC-134a, GWP: 1430, Mængde: 0,85 kg, CO₂e: 1,22 ton.

SERVICE PÅFYLDNINGSKAPACITET

	ZX250LC / ZX250LCN	ZX300LC / ZX300LCN	ZX350LC / ZX350LCN
Brændstoftank	510,0 L	510,0 L	630,0 L
Motorkølevæske	31,0 L	48,0 L	48,0 L
Motorolie	29,0 L	48,0 L	48,0 L
Krøjeanordning	9,3 L	12,0 L	15,7 L
Køremotor (hver side)	7,8 L	9,4 L	11,0 L
Hydrauliksystem	294,0 L	294,0 L	340,0 L
Hydraulikolietank	156,0 L	163,0 L	198,0 L
DEF/AdBlue® tank	70,0 L	70,0 L	70,0 L

SPECIFIKATIONER

VÆGT OG FLADETRYK

Arbejdsvægt og fladetryk

			ZAXIS 250LC				ZAXIS 250LCN			
Bomtype			Monobom		2-delt		Monobom		2-delt	
Båndtype	Båndbredde	Armlængde	kg	kPa	kg	kPa	kg	kPa	kg	kPa
Tre-kams skoplade	600 mm	2,96 m	26.500	52,5	27.100	53,7	26.400	52,3	27.000	53,6
		2,96 m	26.900	45,7	27.500	46,8	26.800	45,6	27.500	46,6
	800 mm	2,96 m	27.200	40,4	27.800	41,3	27.100	40,3	27.700	41,2
		2,96 m	27.700	36,6	28.300	37,4	27.600	36,5	28.300	37,3

Inklusive 1,00 m³ (ISO topmål) skovlvægt (850 kg) og kontravægt (6.200 kg).

			ZAXIS 300LC				ZAXIS 300LCN			
Bomtype			Monobom		2-delt		Monobom		2-delt	
Båndtype	Båndbredde	Armlængde	kg	kPa	kg	kPa	kg	kPa	kg	kPa
Tre-kams skoplade	600 mm	2,42 m	30.400	56,7	30.900	57,8	30.200	56,5	30.800	57,5
		3,11 m	30.400	56,9	31.000	57,9	30.300	56,6	30.800	57,7
	700 mm	2,42 m	30.700	49,2	31.300	50,2	30.600	49,0	31.200	49,9
		3,11 m	30.800	49,4	31.400	50,3	30.700	49,1	31.200	50,0
	800 mm	2,42 m	31.100	43,6	31.700	44,5	-	-	-	-
		3,11 m	31.200	43,7	31.800	44,6	-	-	-	-
	900 mm	2,42 m	31.500	39,3	32.100	40,0	-	-	-	-
		3,11 m	31.600	39,4	32.200	40,1	-	-	-	-

Inklusive 1,25 m³ (ISO topmål), skovlvægt (960 kg) og kontravægt (5.600 kg).

			ZAXIS 350LC				ZAXIS 350LCN			
Bomtype			Monobom		2-delt		Monobom		2-delt	
Båndtype	Båndbredde	Armlængde	kg	kPa	kg	kPa	kg	kPa	kg	kPa
Tre-kams skoplade	600 mm	2,67 m	35.300	66,0	36.200	67,7	35.200	65,8	36.200	67,6
		3,20 m	35.400	66,2	36.300	67,9	35.300	66,0	36.200	67,7
	700 mm	2,67 m	35.700	57,2	36.600	58,7	35.600	57,1	36.500	58,5
		3,20 m	35.800	57,3	36.700	58,8	35.700	57,2	36.600	58,7
	800 mm	2,67 m	36.100	50,6	37.000	51,9	-	-	-	-
		3,20 m	36.200	50,7	37.100	52,0	-	-	-	-
	900 mm	2,67 m	36.500	45,4	37.400	46,6	-	-	-	-
		3,20 m	36.500	45,5	37.500	46,7	-	-	-	-

Inklusive 1,40 m³ (ISO topmål), skovlvægt (1.170 kg) og kontravægt (7.600 kg).

VÆGT AF BASISMASKINEN OG KOMPONENTER

Vægt og totalbredde for basismaskine

Uden frontmontering, brændstof, hydraulikolie og kølevæske m.m. Inklusive kontravægt.

Båndbredde	ZAXIS 250LC		ZAXIS 250LCN	
	Vægt (kg)	Totalbredde (mm)	Vægt (kg)	Totalbredde (mm)
600 mm	20.600	3.190	20.500	2.990
700 mm	21.000	3.290	20.900	3.090
800 mm	21.300	3.390	21.200	3.190
900 mm	21.800	3.490	21.700	3.290

Båndbredde	ZAXIS 300LC		ZAXIS 300LCN	
	Vægt (kg)	Totalbredde (mm)	Vægt (kg)	Totalbredde (mm)
600 mm	23.900	3.190	23.700	2.990
700 mm	24.200	3.290	24.100	3.090
800 mm	24.600	3.390	–	–
900 mm	25.000	3.490	–	–

Båndbredde	ZAXIS 350LC		ZAXIS 350LCN	
	Vægt (kg)	Totalbredde (mm)	Vægt (kg)	Totalbredde (mm)
600 mm	27.300	3.190	27.200	2.990
700 mm	27.700	3.290	27.600	3.090
800 mm	28.100	3.390	–	–
900 mm	28.400	3.490	–	–

Vægt af komponenter

Enhed: kg

	ZX250LC / ZX250LCN	ZX300LC / ZX300LCN	ZX350LC / ZX350LCN
	Vægt		
Kontravægt	6.200	5.600	7.600
Monobom (med armcylinder og bomcylinder)	2.840	3.290	4.070
2-delt bom (med armcylinder og bomcylinder)	3.480	3.940	5.030
Arm 2,96 m (med skovcylinder)	1.370	–	–
Arm 2,42 m (med skovcylinder)	–	1.410	–
Arm 3,11 m (med skovcylinder)	–	1.480	–
Arm 2,67 m (med skovcylinder)	–	–	1.780
Arm 3,20 m (med skovcylinder)	–	–	1.850

GRAVEKRAFT FOR SKOVL OG ARM

Enhed: kN

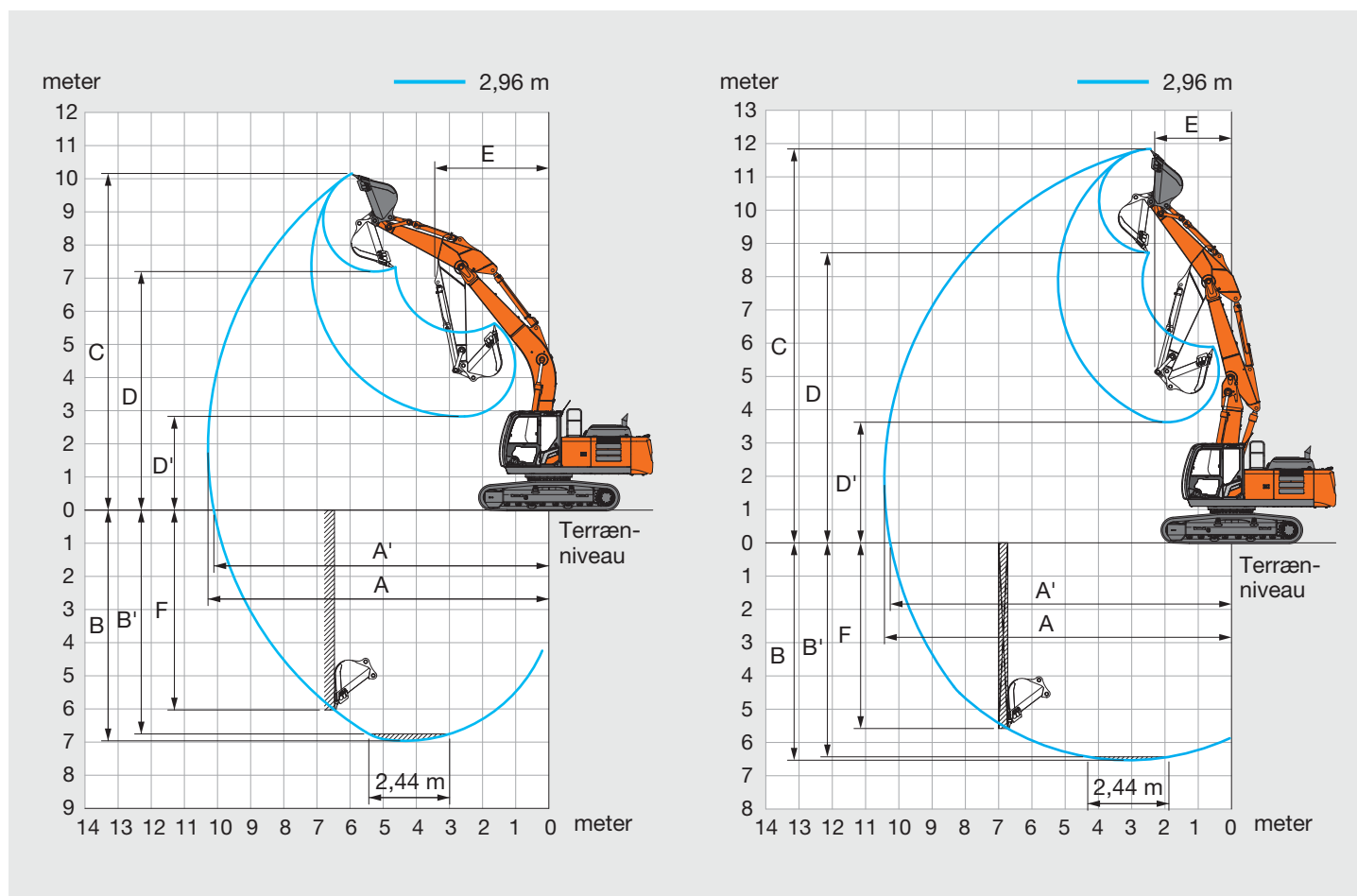
Armlængde	ZAXIS 250LC / ZAXIS 250LCN	ZAXIS 300LC / ZAXIS 300LCN		ZAXIS 350LC / ZAXIS 350LCN	
	2,96 m	2,42 m	3,11 m	2,67 m	3,20 m
Skovlens gravekraft* ISO	188	202		246	
Skovlens gravekraft* SAE: PCSA	163	175		214	
Armens brydekraft* ISO	131	182	144	222	185
Armens brydekraft* SAE: PCSA	126	174	138	213	177

* Ved power boost

SPECIFIKATIONER

ZX250LC / ZX250LCN

ARBEJDSOMRÅDER



Enhed: mm

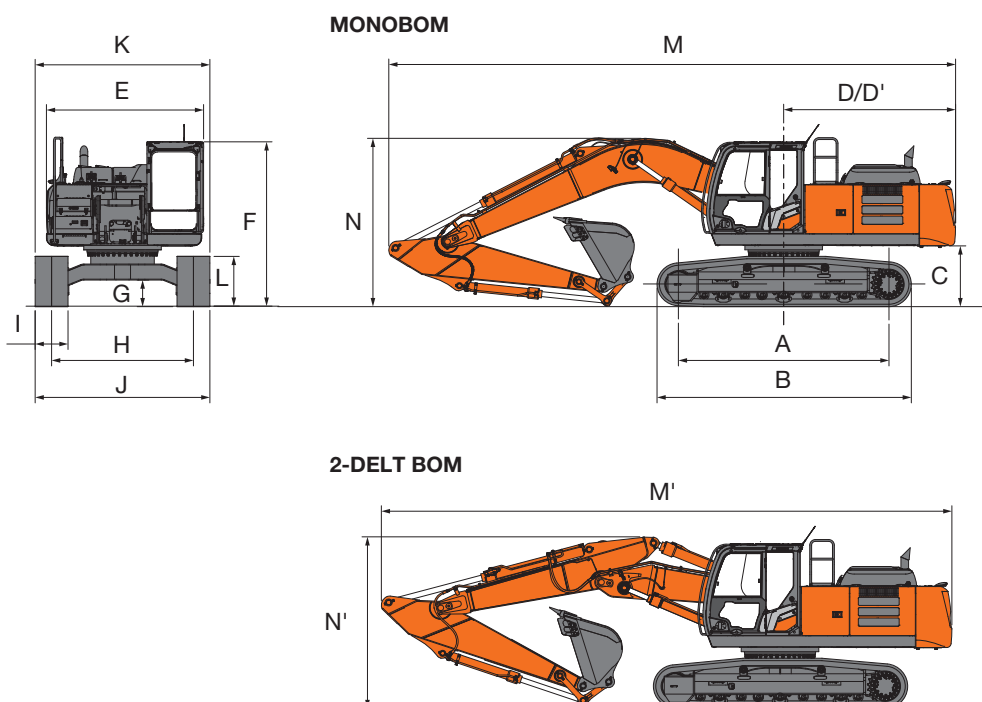
	ZAXIS 250LC / ZAXIS 250LCN	
	Monobom	2-delt bom
Armlængde	2,96 m	2,96 m
A Maks. rækkevidde	10.290	10.430
A' Maks. rækkevidde (på terræn)	10.110	10.260
B Maks. gravedybde	6.960	6.530
B' Maks. gravedybde for 2,44 m niveau	6.750	6.430
C Maks. skærehøjde	10.160	11.840
D Maks. aflæsningshøjde	7.200	8.720
D' Min. aflæsningshøjde	2.830	3.630
E Min. krøjeradius	3.440	2.310
F Max. gravedybde ved lodret væg	6.030	5.580

Eksklusive kamhøjde på skopladen

SPECIFIKATIONER

ZX250LC / ZX250LCN

MÅL



Enhed: mm

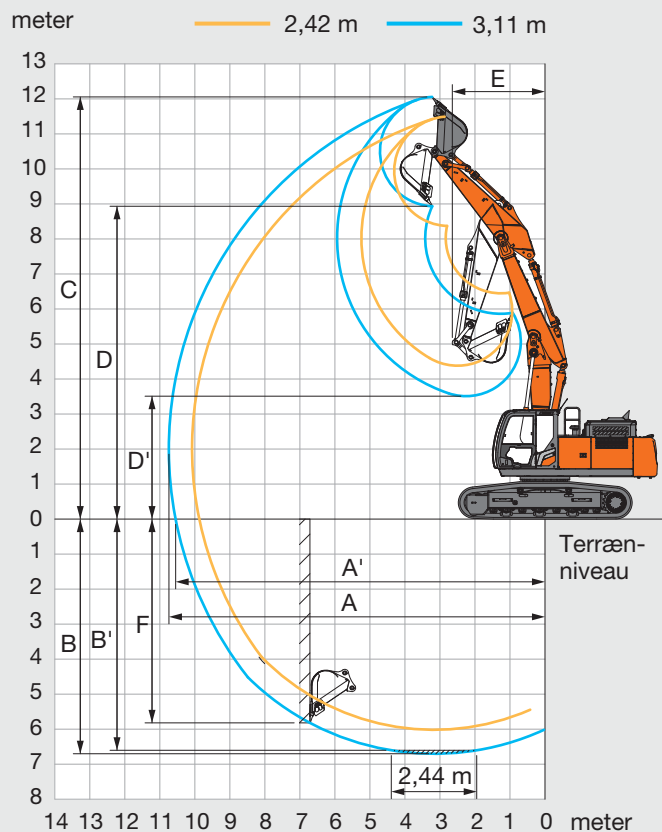
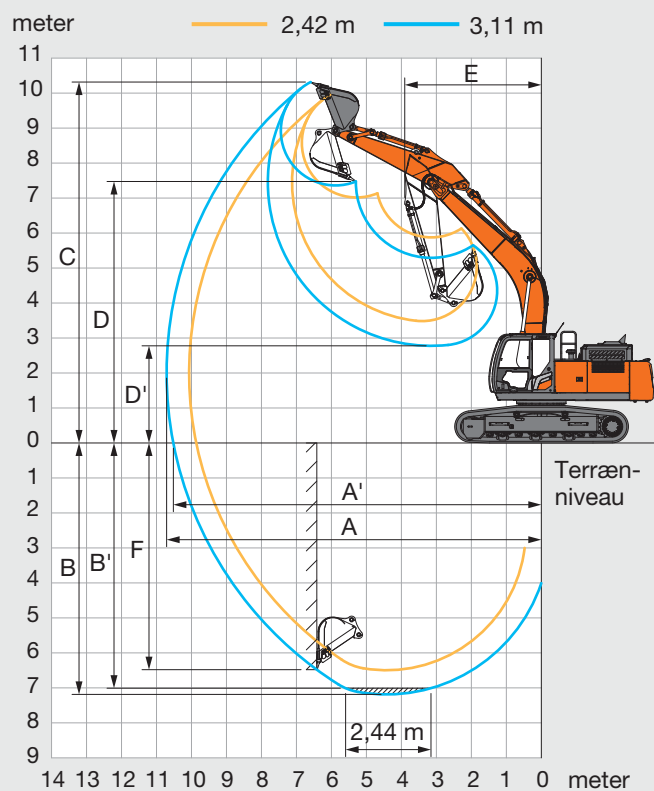
	ZAXIS 250LC	ZAXIS 250LCN
A Afstand mellem trækjul og forhjul	3.850	3.850
B Undervognens længde	4.640	4.640
* C Frigang for kontravægt	1.050	1.050
D Krøjeradius på bagende	3.140	3.140
D' Længde på bagende	3.140	3.140
E Totalbredde på overbygning	2.870	2.870
F Totalhøjde på førerkabine	3.010	3.010
* G Min. frihøjde	460	460
H Sporvidde	2.590	2.390
I Båndbredde	G 600	G 600
J Undervognens bredde	3.190	2.990
K Totalbredde	3.190	2.990
* L Båndhøjde med trekams skoplader	920	920
MONOBOM		
M Totallængde		
Med arm 2,96 m	10.350	10.350
N Totalhøjde på bom		
Med arm 2,96 m	3.110	3.110
2-DELT BOM		
M' Totallængde		
Med arm 2,96 m	10.420	10.420
N' Totalhøjde på bom		
Med arm 2,96 m	3.090	3.090

* Eksklusiv kamhøjde på skoplade G: Trekams skoplader

SPECIFIKATIONER

ZX300LC / ZX300LCN

ARBEJDSOMRÅDER



Enhed: mm

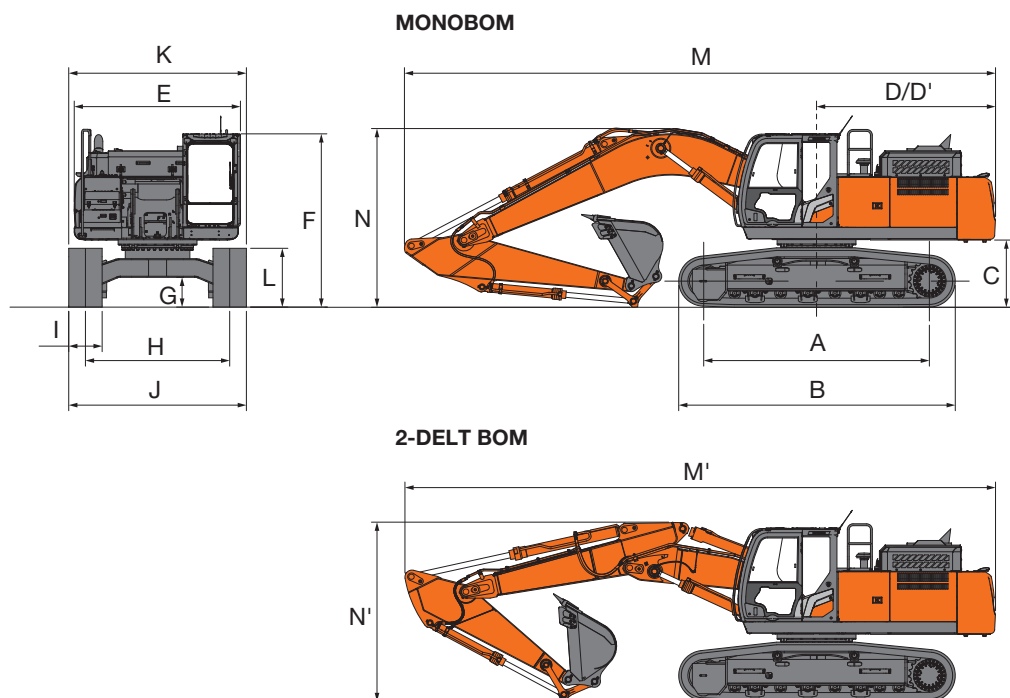
	ZAXIS 300LC / ZAXIS 300LCN		ZAXIS 300LC / ZAXIS 300LCN	
	Monobom		2-delt bom	
Armlængde	2,42 m	3,11 m	2,42 m	3,11 m
A Maks. rækkevidde	10.060	10.710	10.070	10.740
A' Maks. rækkevidde (på terræn)	9.870	10.520	9.880	10.550
B Maks. gravedybde	6.530	7.220	6.050	6.740
B' Maks. gravedybde for 2,44 m niveau	6.310	7.040	5.940	6.640
C Maks. skærehøjde	9.910	10.280	11.450	12.020
D Maks. aflæsningshøjde	6.980	7.330	8.340	8.900
D' Min. aflæsningshøjde	3.450	2.740	4.340	3.470
E Min. krøjeradius	4.060	3.900	2.870	2.630
F Max. gravedybde ved lodret væg	5.650	6.480	5.080	5.820

Eksklusive kamhøjde på skopladen

SPECIFIKATIONER

ZX300LC / ZX300LCN

MÅL



Enhed: mm

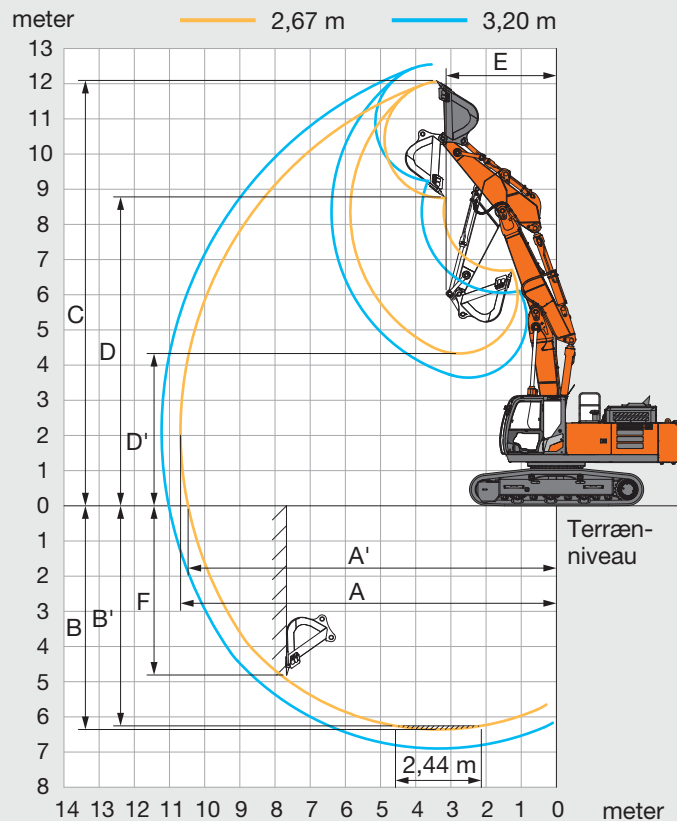
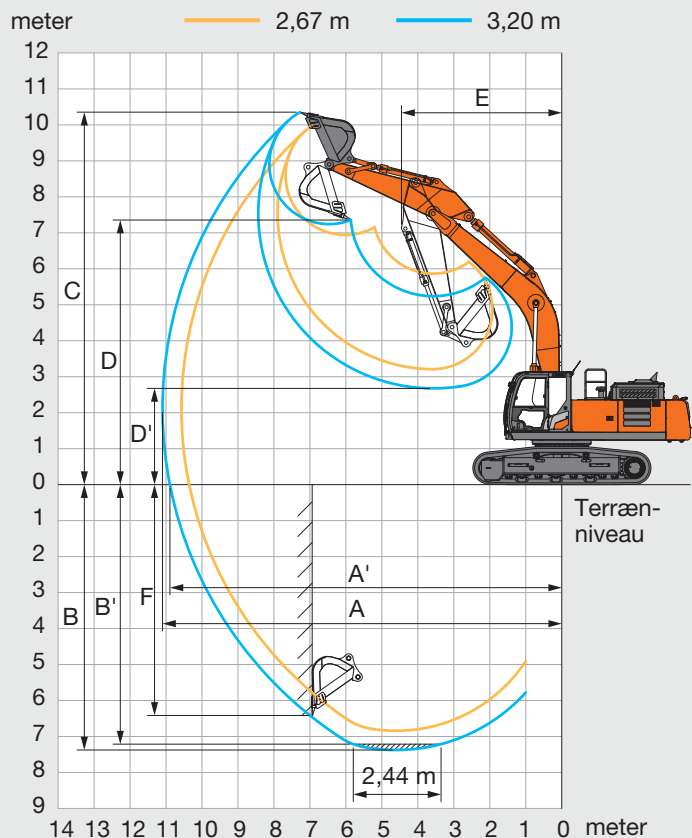
	ZAXIS 300LC	ZAXIS 300LCN
A Afstand mellem træk hjul og forhjul	4.050	4.050
B Undervognens længde	4.970	4.970
* C Frigang for kontravægt	1.130	1.130
D Krøjeradius på bagende	3.250	3.250
D' Længde på bagende	3.210	3.210
E Totalbredde på overbygning	2.990	2.990
F Totalhøjde på førerkabine	3.120	3.120
* G Min. frihøjde	510	510
H Sporvidde	2.590	2.390
I Båndbredde	G 600	G 600
J Undervognens bredde	3.190	2.990
K Totalbredde	3.190	2.990
* L Båndhøjde med trekams skoplader	1.070	1.070
MONOBOM		
M Totallængde		
Med arm 2,42 m	10.710	10.710
Med arm 3,11 m	10.610	10.610
N Totalhøjde på bom		
Med arm 2,42 m	3.470	3.470
Med arm 3,11 m	3.240	3.240
2-DELT BOM		
M' Totallængde		
Med arm 2,42 m	10.420	10.420
Med arm 3,11 m	10.610	10.610
N' Totalhøjde på bom		
Med arm 2,42 m	3.220	3.220
Med arm 3,11 m	3.240	3.240

* Eksklusive kamhøjde på skoplade G: Trekams skoplader

SPECIFIKATIONER

ZX350LC / ZX350LCN

ARBEJDSOMRÅDER



Enhed: mm

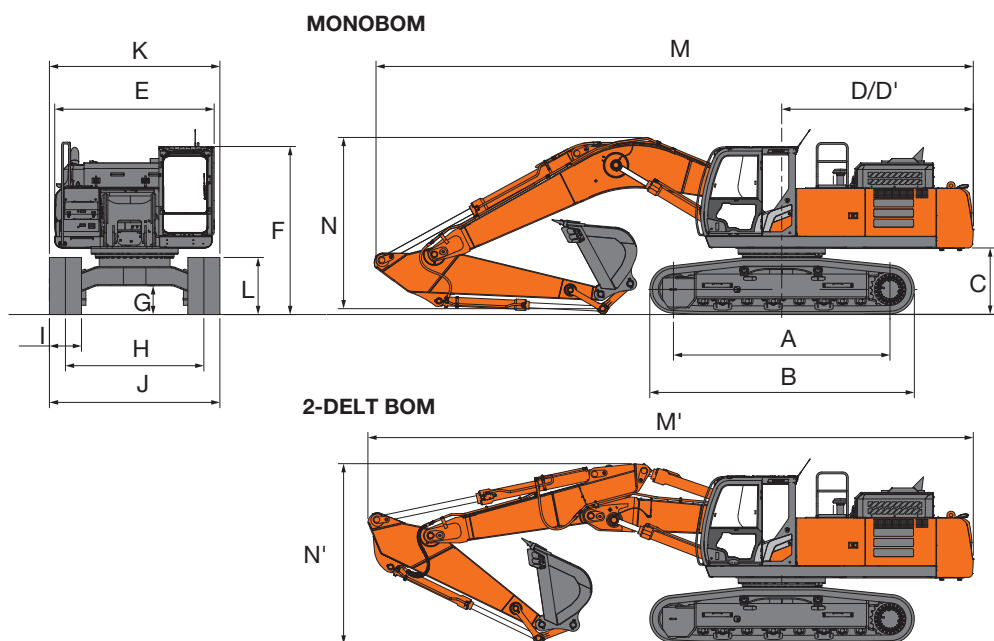
	ZAXIS 350LC / ZAXIS 350LCN		ZAXIS 350LC / ZAXIS 350LCN	
	Monobom		2-delt bom	
Armlængde	2,67 m	3,20 m	2,67 m	3,20 m
A Maks. rækkevidde	10.570	11.100	10.680	11.220
A' Maks. rækkevidde (på terræn)	10.360	10.890	10.470	11.020
B Maks. gravedybde	6.840	7.380	6.360	6.900
B' Maks. gravedybde for 2,44 m niveau	6.640	7.210	6.250	6.800
C Maks. skærehøjde	9.990	10.350	12.060	12.550
D Maks. aflæsningshøjde	6.940	7.240	8.750	9.230
D' Min. aflæsningshøjde	3.210	2.680	4.330	3.650
E Min. krøjeradius	4.610	4.460	3.130	2.910
F Max. gravedybde ved lodret væg	5.510	6.420	5.100	5.790

Eksklusive kamhøjde på skopladen

SPECIFIKATIONER

ZX350LC / ZX350LCN

MÅL



Enhed: mm

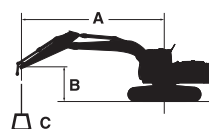
	ZAXIS 350LC	ZAXIS 350LCN
A Afstand mellem trækjul og forhjul	4.050	4.050
B Undervognens længde	4.970	4.970
* C Frigang for kontravægt	1.160	1.160
D Krøjeradius på bagende	3.600	3.600
D' Længde på bagende	3.590	3.590
E Totalbredde på overbygning	2.990	2.990
F Totalhøjde på førerkabine	3.150	3.150
* G Min. frihøjde	500	500
H Sporvidde	2.590	2.390
I Båndbredde	G 600	G 600
J Undervognens bredde	3.190	2.990
K Totalbredde	3.190	2.990
* L Båndhøjde med trekams skoplader	1.070	1.070
MONOBOM		
M Totallængde		
Med arm 2,67 m	11.350	11.350
Med arm 3,20 m	11.210	11.210
N Totalhøjde på bom		
Med arm 2,67 m	3.520	3.520
Med arm 3,20 m	3.320	3.320
2-DELT BOM		
M' Totallængde		
Med arm 2,67 m	11.330	11.330
Med arm 3,20 m	11.210	11.210
N' Totalhøjde på bom		
Med arm 2,67 m	3.370	3.370
Med arm 3,20 m	3.320	3.320

* Eksklusive kamhøjde på skoplade G: Trekams skoplader

LØFTEKAPACITETER

ZX250LC / ZX250LCN

- Noter: 1. Belastningerne er baseret på ISO 10567.
 2. Maskinkapaciteten overstiger ikke 75 % af tippelasten med maskinen på fast, jævnt terræn eller 87 % af fuld hydraulisk kapacitet.
 3. Lastpunktet er centerlinjen på skovlens monteringsbolt på armen.
 4. *Angiver en last, der er begrænset af den hydrauliske kapacitet.
 5. 0 m = terræn.



A: Lasteradius
 B: Lastpunkthøjde
 C: Maskinkapacitet

Ved maskinkapacitet skal vægt af monteret tilbehør og hurtigløft trækkes fra maskinkapaciteten.

For at bestemme løftekapaciteterne skal maskinkapaciteterne i "Belastning over side eller 360 grader" anvendes, fratrukket vægten af det monterede tilbehør og hurtigløft.

ZAXIS 250LC MONOBOM

Belastning over front Belastning over side eller 360 grader Enhed: kg

Forhold	Last punkt højde m	Lasteradius										Ved maks. rækkevidde		
		1,5 m		3,0 m		4,5 m		6,0 m		7,5 m				meter
Bom 6,00 m	6,0							*5.740	*5.740	*4.910	*4.910	*4.370	*4.370	7,67
Arm 2,96 m	4,5					*7.680	*7.680	*6.510	*6.510	*5.970	5.410	*4.380	*4.380	8,32
Kontravægt 6.200 kg	3,0					*10.030	*10.030	*7.610	7.270	*6.480	5.240	*4.570	4.210	8,65
	1,5					*12.050	10.380	*8.670	6.920	*7.040	5.060	*4.940	4.070	8,72
	0 (Terræn)					*13.000	10.040	*9.390	6.690	7.370	4.930	*5.590	4.150	8,52
	-1,5			*9.360	*9.360	*13.000	9.960	*9.590	6.590	7.320	4.880	6.660	4.470	8,03
	-3,0	*10.870	*10.870	*15.550	*15.550	*12.180	10.050	*9.110	6.630			*7.250	5.210	7,20
	-4,5			*14.090	*14.090	*10.220	*10.220					*7.540	7.060	5,87

ZAXIS 250LCN MONOBOM

Belastning over front Belastning over side eller 360 grader Enhed: kg

Forhold	Last punkt højde m	Lasteradius										Ved maks. rækkevidde		
		1,5 m		3,0 m		4,5 m		6,0 m		7,5 m				meter
Bom 6,00 m	6,0							*5.740	*5.740	*4.910	*4.910	*4.370	*4.370	7,67
Arm 2,96 m	4,5					*7.680	*7.680	*6.510	*6.510	*5.970	5.000	*4.380	4.230	8,32
Kontravægt 6.200 kg	3,0					*10.030	*10.030	*7.610	6.690	*6.480	4.830	*4.570	3.880	8,65
	1,5					*12.050	9.440	*8.670	6.350	*7.040	4.660	*4.940	3.750	8,72
	0 (Terræn)					*13.000	9.110	*9.390	6.130	7.350	4.530	*5.590	3.810	8,52
	-1,5			*9.360	*9.360	*13.000	9.030	*9.590	6.030	7.300	4.480	6.640	4.110	8,03
	-3,0	*10.870	*10.870	*15.550	*15.550	*12.180	9.120	*9.110	6.070			*7.250	4.790	7,20
	-4,5			*14.090	*14.090	*10.220	9.370					*7.540	6.480	5,87

ZAXIS 250LC 2-DELT BOM

Belastning over front Belastning over side eller 360 grader Enhed: kg

Forhold	Last punkt højde m	Lasteradius										Ved maks. rækkevidde		
		1,5 m		3,0 m		4,5 m		6,0 m		7,5 m				meter
2-delt bom	9,0					*7.130	*7.130					*6.110	*6.110	5,17
Arm 2,96 m	7,5					*6.870	*6.870	*5.960	*5.960			*5.150	*5.150	6,81
Kontravægt 6.200 kg	6,0			*5.650	*5.650	*7.230	*7.230	*6.000	*6.000	*5.110	*5.110	*4.530	*4.530	7,84
	4,5			*13.730	*13.730	*8.590	*8.590	*6.440	*6.440	*5.250	*5.250	*4.240	*4.240	8,47
	3,0	*13.650	*13.650	*16.160	*16.160	*11.360	11.170	*7.270	*7.270	*5.570	5.350	*4.150	4.040	8,80
	1,5			*17.400	*17.400	*13.030	*11.000	*8.450	*7.500	*6.030	5.240	*4.220	3.920	8,87
	0 (Terræn)	*10.360	*10.360	*19.550	*19.550	*13.030	10.960	*9.550	7.200	*6.560	5.040	*4.470	4.000	8,67
	-1,5	*15.020	*15.020	*20.600	20.550	*13.150	10.540	*9.630	6.880	*7.040	4.890	*4.970	4.320	8,19
	-3,0	*20.060	*20.060	*20.310	*20.310	*13.140	10.370	*8.970	6.700			*4.910	*4.910	7,37
	-4,5	*23.580	*23.580	*15.990	*15.990	*9.500	*9.500					*6.480	*6.480	5,39

ZAXIS 250LCN 2-DELT BOM

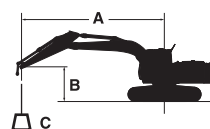
Belastning over front Belastning over side eller 360 grader Enhed: kg

Forhold	Last punkt højde m	Lasteradius										Ved maks. rækkevidde		
		1,5 m		3,0 m		4,5 m		6,0 m		7,5 m				meter
2-delt bom	9,0					*7.130	*7.130					*6.110	*6.110	5,17
Arm 2,96 m	7,5					*6.870	*6.870	*5.960	*5.960			*5.150	*5.150	6,81
Kontravægt 6.200 kg	6,0			*5.650	*5.650	*7.230	*7.230	*6.000	*6.000	*5.110	5.090	*4.530	*4.530	7,84
	4,5			*13.730	*13.730	*8.590	*8.590	*6.440	*6.440	*5.250	5.090	*4.240	4.040	8,47
	3,0	*13.650	*13.650	*16.160	*16.160	*11.360	10.390	*7.270	*6.880	*5.570	*5.000	*4.150	3.720	8,80
	1,5			*17.400	*17.400	*13.030	*10.130	*8.450	6.970	*6.030	4.830	*4.220	3.600	8,87
	0 (Terræn)	*10.360	*10.360	*19.550	18.740	*13.030	9.990	*9.550	6.620	*6.560	4.630	*4.470	3.670	8,67
	-1,5	*15.020	*15.020	*20.600	18.170	*13.150	9.580	*9.630	6.310	*7.040	4.490	*4.970	3.960	8,19
	-3,0	*20.060	*20.060	*20.310	18.100	*13.140	9.420	*8.970	6.130			*4.910	4.620	7,37
	-4,5	*23.580	*23.580	*15.990	*15.990	*9.500	9.400					*6.480	*6.480	5,39

LØFTEKAPACITETER

ZX300LC / ZX300LCN

- Noter:
1. Belastningerne er baseret på ISO 10567.
 2. Maskinkapaciteten overstiger ikke 75 % af tippelasten med maskinen på fast, jævnt terræn eller 87 % af fuld hydraulisk kapacitet.
 3. Lastpunktet er centerlinjen på skovlens monteringsbolt på armen.
 4. *Angiver en last, der er begrænset af den hydrauliske kapacitet.
 5. 0 m = terræn.



- A: Lasteradius
B: Lastpunkthøjde
C: Maskinkapacitet

Ved maskinkapacitet skal vægt af monteret tilbehør og hurtigløft trækkes fra maskinkapaciteten.

For at bestemme løftekapaciteterne skal maskinkapaciteterne i "Belastning over side eller 360 grader" anvendes, fratrukket vægten af det monterede tilbehør og hurtigløft.

ZAXIS 300LC MONOBOM

Belastning over front Belastning over side eller 360 grader Enhed: kg

Forhold	Last punkt højde m	Lasteradius												Ved maks. rækkevidde		
		1,5 m		3,0 m		4,5 m		6,0 m		7,5 m		9,0 m		meter		
Bom 6,20 m Arm 2,42 m Kontravægt 5.600 kg	6,0							*7.960	*7.960					*7.730	6.070	7,46
	4,5					*11.170	*11.170	*8.940	8.300	*7.950	5.920			*7.790	5.230	8,11
	3,0					*14.050	11.810	*10.210	7.880	*8.510	5.730			7.540	4.810	8,44
	1,5							*11.300	7.530	8.840	5.550			7.370	4.670	8,49
	0 (Terræn)					*16.180	11.000	*11.860	7.330	8.710	5.430			7.590	4.780	8,27
	-1,5			*10.340	*10.340	*15.590	11.020	*11.750	7.280	8.690	5.420			8.320	5.210	7,75
	-3,0			*18.600	*18.600	*14.090	11.180	*10.720	7.380					*8.980	6.210	6,86
	-4,5			*14.400	*14.400	*10.990	*10.990							*8.840	*8.840	5,42
Bom 6,20 m Arm 3,11 m Kontravægt 5.600 kg	6,0							*7.080	*7.080	*6.880	6.160			*4.720	*4.720	8,19
	4,5					*9.760	*9.760	*8.120	*8.120	*7.320	6.010			*4.710	4.660	8,78
	3,0					*12.680	12.220	*9.500	8.030	*8.000	5.800	*5.550	4.390	*4.870	4.320	9,09
	1,5					*15.050	11.420	*10.790	7.630	*8.710	5.590	*6.380	4.290	*5.200	4.200	9,14
	0 (Terræn)					*16.080	11.040	*11.630	7.360	8.710	5.430			*5.780	4.270	8,93
	-1,5	*6.800	*6.800	*10.230	*10.230	*16.000	10.950	*11.840	7.240	8.620	5.350			*6.780	4.580	8,45
	-3,0	*11.880	*11.880	*16.470	*16.470	*14.990	11.040	*11.290	7.260	*8.610	5.400			*8.340	5.280	7,65
	-4,5			*17.380	*17.380	*12.750	11.300	*9.410	7.470					*8.520	6.880	6,39

ZAXIS 300LCN MONOBOM

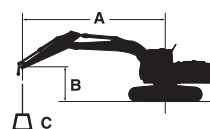
Belastning over front Belastning over side eller 360 grader Enhed: kg

Forhold	Last punkt højde m	Lasteradius												Ved maks. rækkevidde		
		1,5 m		3,0 m		4,5 m		6,0 m		7,5 m		9,0 m		meter		
Bom 6,20 m Arm 2,42 m Kontravægt 5.600 kg	6,0							*7.960	7.940					*7.730	5.580	7,46
	4,5					*11.170	*11.170	*8.940	7.610	*7.950	5.440			*7.790	4.800	8,11
	3,0					*14.050	10.690	*10.210	7.200	*8.510	5.250			7.490	4.400	8,44
	1,5							*11.300	6.860	8.780	5.080			7.320	4.270	8,49
	0 (Terræn)					*16.180	9.900	*11.860	6.660	8.650	4.960			7.530	4.370	8,27
	-1,5			*10.340	*10.340	*15.590	9.920	*11.750	6.610	8.630	4.940			8.260	4.750	7,75
	-3,0			*18.600	*18.600	*14.090	10.080	*10.720	6.710					*8.980	5.660	6,86
	-4,5			*14.400	*14.400	*10.990	10.450							*8.840	8.060	5,42
Bom 6,20 m Arm 3,11 m Kontravægt 5.600 kg	6,0							*7.080	*7.080	*6.880	5.680			*4.720	*4.720	8,19
	4,5					*9.760	*9.760	*8.120	7.780	*7.320	5.530			*4.710	4.270	8,78
	3,0					*12.680	11.080	*9.500	7.350	*8.000	5.320	*5.550	4.020	*4.870	3.960	9,09
	1,5					*15.050	10.310	*10.790	6.950	*8.710	5.110	*6.380	3.930	*5.200	3.840	9,14
	0 (Terræn)					*16.080	9.940	*11.630	6.690	8.650	4.950			*5.780	3.900	8,93
	-1,5	*6.800	*6.800	*10.230	*10.230	*16.000	9.850	*11.840	6.570	8.570	4.880			*6.780	4.180	8,45
	-3,0	*11.880	*11.880	*16.470	*16.470	*14.990	9.940	*11.290	6.600	*8.610	4.930			*8.340	4.820	7,65
	-4,5			*17.380	*17.380	*12.750	10.200	*9.410	6.800					*8.520	6.280	6,39

LØFTEKAPACITETER

ZX300LC / ZX300LCN

- Noter: 1. Belastningerne er baseret på ISO 10567.
 2. Maskinkapaciteten overstiger ikke 75 % af tippelasten med maskinen på fast, jævnt terræn eller 87 % af fuld hydraulisk kapacitet.
 3. Lastpunktet er centerlinjen på skovlens monteringsbolt på armen.
 4. *Angiver en last, der er begrænset af den hydrauliske kapacitet.
 5. 0 m = terræn.



- A: Lasteradius
 B: Lastpunkthøjde
 C: Maskinkapacitet

Ved maskinkapacitet skal vægt af monteret tilbehør og hurtigløft trækkes fra maskinkapaciteten.

For at bestemme løftekapaciteterne skal maskinkapaciteterne i "Belastning over side eller 360 grader" anvendes, fratrukket vægten af det monterede tilbehør og hurtigløft.

ZAXIS 300LC 2-DELT BOM

Belastning over front Belastning over side eller 360 grader Enhed: kg

Forhold	Last punkt højde m	Lasteradius												Ved maks. rækkevidde			
		1,5 m		3,0 m		4,5 m		6,0 m		7,5 m		9,0 m				meter	
2-delt bom Arm 2,42 m Kontravægt 5.600 kg	9,0														*7.550	*7.550	4,65
	7,5														*5.630	*5.630	6,41
	6,0														*4.870	*4.870	7,47
	4,5														*4.530	*4.530	8,12
	3,0														*4.430	*4.430	8,45
	1,5														*4.510	*4.510	8,50
	0 (Terræn)	*14.070	*14.070	*25.200	23.090	*16.260	11.950	*10.350	*7.780	*6.830	5.470				*4.800	4.750	8,28
	-1,5	*21.260	*21.260	*25.500	22.760	*16.530	11.620	*11.360	7.550	*6.420	5.420				*5.400	5.190	7,76
-3,0	*28.700	*28.700	*23.610	22.920	*15.130	11.480	*9.530	7.460						*5.470	*5.470	6,86	
2-delt bom Arm 3,11 m Kontravægt 5.600 kg	9,0														*5.790	*5.790	5,79
	7,5														*4.650	*4.650	7,27
	6,0														*4.130	*4.130	8,22
	4,5														*3.880	*3.880	8,81
	3,0	*12.420	*12.420	*19.550	*19.550	*11.310	*11.310	*7.810	*7.810	*5.430	*5.430	*4.180	*4.180	*3.800	*3.800	9,12	
	1,5														*3.860	*3.860	9,16
	0 (Terræn)	*12.240	*12.240	*24.080	23.580	*16.170	12.170	*11.020	7.990	*6.480	5.630				*4.080	*4.080	8,96
	-1,5	*16.940	*16.940	*25.470	22.870	*16.310	11.690	*10.890	7.680	*7.010	5.440				*4.520	*4.520	8,48
	-3,0	*21.680	*21.680	*24.910	22.750	*16.300	11.530	*11.240	7.440	*6.410	5.420				*5.340	5.270	7,68
	-4,5	*24.440	*24.440	*19.950	*19.950	*12.150	11.470								*6.550	*6.550	5,92

ZAXIS 300LCN 2-DELT BOM

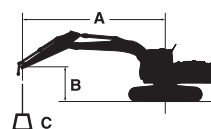
Belastning over front Belastning over side eller 360 grader Enhed: kg

Forhold	Last punkt højde m	Lasteradius												Ved maks. rækkevidde			
		1,5 m		3,0 m		4,5 m		6,0 m		7,5 m		9,0 m				meter	
2-delt bom Arm 2,42 m Kontravægt 5.600 kg	9,0														*7.550	*7.550	4,65
	7,5														*5.630	*5.630	6,41
	6,0														*4.870	*4.870	7,47
	4,5														*4.530	*4.530	8,12
	3,0														*4.430	4.340	8,45
	1,5														*4.510	4.220	8,50
	0 (Terræn)	*14.070	*14.070	*25.200	20.300	*16.260	10.810	*10.350	7.170	*6.830	4.980				*4.800	4.330	8,28
	-1,5	*21.260	*21.260	*25.500	19.990	*16.530	10.490	*11.360	6.870	*6.420	4.930				*5.400	4.730	7,76
-3,0	*28.700	*28.700	*23.610	20.140	*15.130	10.360	*9.530	6.780						*5.470	*5.470	6,86	
2-delt bom Arm 3,11 m Kontravægt 5.600 kg	9,0														*5.790	*5.790	5,79
	7,5														*4.650	*4.650	7,27
	6,0														*4.130	*4.130	8,22
	4,5														*3.880	*3.880	8,81
	3,0	*12.420	*12.420	*19.550	*19.550	*11.310	11.210	*7.810	*7.810	*5.430	5.400	*4.180	3.980	*3.800	*3.800	9,12	
	1,5														*3.860	3.780	9,16
	0 (Terræn)	*12.240	*12.240	*24.080	20.750	*16.170	11.030	*11.020	7.300	*6.480	5.140				*4.080	3.850	8,96
	-1,5	*16.940	*16.940	*25.470	20.080	*16.310	10.560	*10.890	6.990	*7.010	4.960				*4.520	4.150	8,48
	-3,0	*21.680	*21.680	*24.910	19.970	*16.300	10.410	*11.240	6.750	*6.410	4.940				*5.340	4.800	7,68
	-4,5	*24.440	*24.440	*19.950	*19.950	*12.150	10.340								*6.550	*6.550	5,92

LØFTEKAPACITETER

ZX350LC / ZX350LCN

- Noter: 1. Belastningerne er baseret på ISO 10567.
 2. Maskinkapaciteten overstiger ikke 75 % af tippelasten med maskinen på fast, jævnt terræn eller 87 % af fuld hydraulisk kapacitet.
 3. Lastpunktet er centerlinjen på skovlens monteringsbolt på armen.
 4. *Angiver en last, der er begrænset af den hydrauliske kapacitet.
 5. 0 m = terræn.



- A: Lasteradius
 B: Lastpunkthøjde
 C: Maskinkapacitet

Ved maskinkapacitet skal vægt af monteret tilbehør og hurtigløft trækkes fra maskinkapaciteten.

For at bestemme løftekapaciteterne skal maskinkapaciteterne i "Belastning over side eller 360 grader" anvendes, fratrukket vægten af det monterede tilbehør og hurtigløft.

ZAXIS 350LC MONOBOM

Belastning over front Belastning over side eller 360 grader Enhed: kg

Forhold	Last punkt højde m	Lasteradius												Ved maks. rækkevidde		
		1,5 m		3,0 m		4,5 m		6,0 m		7,5 m		9,0 m		meter		
Bom 6,40 m Arm 2,67 m Kontravægt 7.600 kg	6,0							*10.360	*10.360	*9.620	7.590			*9.530	6.810	8,00
	4,5					*14.930	*14.930	*11.690	10.310	*10.130	7.390			9.120	5.980	8,58
	3,0					*18.360	14.530	*13.250	9.740	*10.880	7.120			8.530	5.560	8,87
	1,5							*14.490	9.290	10.730	6.870			8.370	5.420	8,89
	0 (Terræn)					*20.280	13.540	14.700	9.030	10.550	6.700			8.620	5.560	8,65
	-1,5			*13.880	*13.880	*19.300	13.560	14.620	8.960	10.510	6.660			9.410	6.030	8,13
	-3,0			*22.180	*22.180	*17.220	13.770	*13.290	9.070					*10.400	7.090	7,26
	-4,5			*16.860	*16.860	*13.370	*13.370							*9.920	9.720	5,88
Bom 6,40 m Arm 3,20 m Kontravægt 7.600 kg	6,0									*8.950	7.700			*6.280	6.140	8,58
	4,5							*10.940	10.480	*9.580	7.470	*7.450	5.590	*6.310	5.460	9,12
	3,0					*17.140	14.940	*12.620	9.890	*10.440	7.180	8.370	5.460	*6.530	5.100	9,39
	1,5					*19.640	13.980	*14.060	9.380	10.770	6.900	8.220	5.320	*6.970	4.980	9,42
	0 (Terræn)					*20.390	13.570	14.740	9.050	10.550	6.690	8.120	5.230	*7.730	5.080	9,19
	-1,5			*13.310	*13.310	*19.860	13.490	14.580	8.920	10.450	6.600			8.490	5.450	8,70
	-3,0	*15.620	*15.620	*21.060	*21.060	*18.220	13.630	*13.890	8.960	10.510	6.660			9.800	6.260	7,90
	-4,5			*19.890	*19.890	*15.090	13.970	*11.370	9.220					*9.660	8.060	6,66

ZAXIS 350LCN MONOBOM

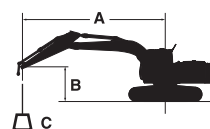
Belastning over front Belastning over side eller 360 grader Enhed: kg

Forhold	Last punkt højde m	Lasteradius												Ved maks. rækkevidde		
		1,5 m		3,0 m		4,5 m		6,0 m		7,5 m		9,0 m		meter		
Bom 6,40 m Arm 2,67 m Kontravægt 7.600 kg	6,0							*10.360	10.010	*9.620	7.040			*9.530	6.320	8,00
	4,5					*14.930	14.520	*11.690	9.530	*10.130	6.840			9.100	5.530	8,58
	3,0					*18.360	13.250	*13.250	8.970	*10.880	6.570			8.510	5.130	8,87
	1,5							*14.490	8.520	10.700	6.330			8.350	5.000	8,89
	0 (Terræn)					*20.280	12.290	14.660	8.270	10.520	6.170			8.600	5.120	8,65
	-1,5			*13.880	*13.880	*19.300	12.320	14.580	8.210	10.480	6.130			9.380	5.550	8,13
	-3,0			*22.180	*22.180	*17.220	12.510	*13.290	8.320					*10.400	6.530	7,26
	-4,5			*16.860	*16.860	*13.370	12.940							*9.920	8.930	5,88
Bom 6,40 m Arm 3,20 m Kontravægt 7.600 kg	6,0									*8.950	7.150			*6.280	5.690	8,58
	4,5							*10.940	9.700	*9.580	6.920	*7.450	5.170	*6.310	5.050	9,12
	3,0					*17.140	13.650	*12.620	9.120	*10.440	6.630	8.350	5.040	*6.530	4.710	9,39
	1,5					*19.640	12.710	*14.060	8.620	10.740	6.360	8.200	4.910	*6.970	4.590	9,42
	0 (Terræn)					*20.390	12.320	14.700	8.300	10.520	6.160	8.100	4.810	*7.730	4.680	9,19
	-1,5			*13.310	*13.310	*19.860	12.240	14.540	8.170	10.420	6.070			8.470	5.020	8,70
	-3,0	*15.620	*15.620	*21.060	*21.060	*18.220	12.370	*13.890	8.210	10.480	6.130			9.770	5.760	7,90
	-4,5			*19.890	*19.890	*15.090	12.710	*11.370	8.460					*9.660	7.410	6,66

LØFTEKAPACITETER

ZX350LC / ZX350LCN

- Noter: 1. Belastningerne er baseret på ISO 10567.
 2. Maskinkapaciteten overstiger ikke 75 % af tippelasten med maskinen på fast, jævnt terræn eller 87 % af fuld hydraulisk kapacitet.
 3. Lastpunktet er centerlinjen på skovlens monteringsbolt på armen.
 4. *Angiver en last, der er begrænset af den hydrauliske kapacitet.
 5. 0 m = terræn.



A: Lasteradius
 B: Lastpunkthøjde
 C: Maskinkapacitet

Ved maskinkapacitet skal vægt af monteret tilbehør og hurtigløft trækkes fra maskinkapaciteten.

For at bestemme løftekapaciteterne skal maskinkapaciteterne i "Belastning over side eller 360 grader" anvendes, fratrukket vægten af det monterede tilbehør og hurtigløft.

ZAXIS 350LC 2-DELT BOM

Belastning over front Belastning over side eller 360 grader Enhed: kg

Forhold	Last punkt højde m	Lasteradius												Ved maks. rækkevidde		
		1,5 m		3,0 m		4,5 m		6,0 m		7,5 m		9,0 m				
																meter
2-delt bom Arm 2,67 m Kontravægt 7.600 kg	9,0					*11.630	*11.630							*9.920	*9.920	5,73
	7,5					*11.490	*11.490	*9.520	*9.520					*8.020	*8.020	7,19
	6,0			*14.850	*14.850	*12.700	*12.700	*9.880	*9.880	*8.270	7.660			*7.160	6.530	8,12
	4,5			*22.560	*22.560	*16.240	15.960	*10.970	10.530	*8.590	7.610			*6.750	5.750	8,70
	3,0			*25.510	*25.510	*19.820	15.580	*12.790	10.780	*9.240	7.410			*6.630	5.360	8,98
	1,5			*28.700	*28.700	*20.330	15.520	*14.970	10.190	*10.070	7.130	*6.740	5.250	*6.740	5.240	9,00
	0 (Terræn)	*18.540	*18.540	*31.640	28.140	*20.390	14.630	*14.960	9.700	10.690	6.850			*7.120	5.390	8,77
	-1,5	*25.970	*25.970	*31.800	27.740	*20.680	14.190	*15.090	9.310	10.590	6.670			*7.620	5.870	8,25
	-3,0	*33.730	*33.730	*29.510	27.910	*19.440	14.080	*12.970	9.130					*6.350	*6.350	7,36
	-4,5			*19.950	*19.950	*11.860	*11.860							*10.450	*10.450	4,80
2-delt bom Arm 3,2 m Kontravægt 7.600 kg	10,5													*9.330	*9.330	4,38
	9,0							*9.070	*9.070					*7.270	*7.270	6,55
	7,5							*8.890	*8.890	*7.660	*7.660			*6.520	*6.520	7,86
	6,0					*11.660	*11.660	*9.270	*9.270	*7.760	*7.750			*6.200	5.860	8,72
	4,5			*24.710	*24.710	*14.410	*14.410	*10.270	*10.270	*8.140	7.660	*6.770	5.540	*6.010	5.230	9,25
	3,0	*19.630	*19.630	*25.360	*25.360	*19.680	15.700	*11.960	10.310	*8.800	7.480	*7.190	5.460	*5.910	4.910	9,52
	1,5			*27.570	*27.570	*20.340	*15.760	*14.190	10.370	*9.640	7.280	*7.560	5.310	*6.000	4.810	9,54
	0 (Terræn)	*16.070	*16.070	*30.630	28.610	*20.290	14.850	*14.890	9.810	*10.510	6.970	*7.780	5.180	*6.310	4.920	9,32
	-1,5	*21.660	*21.660	*31.960	27.840	*20.490	14.260	*15.070	9.440	10.640	6.700			*6.900	5.290	8,84
	-3,0	*26.980	*26.980	*30.800	27.760	*20.300	14.080	*14.280	9.140	*9.130	6.630			*6.030	*6.030	8,05
-4,5	*29.870	*29.870	*25.020	*25.020	*15.600	14.060	*8.920	*8.920					*7.650	*7.650	6,26	

ZAXIS 350LCN 2-DELT BOM

Belastning over front Belastning over side eller 360 grader Enhed: kg

Forhold	Last punkt højde m	Lasteradius												Ved maks. rækkevidde		
		1,5 m		3,0 m		4,5 m		6,0 m		7,5 m		9,0 m				
																meter
2-delt bom Arm 2,67 m Kontravægt 7.600 kg	9,0					*11.630	*11.630							*9.920	*9.920	5,73
	7,5					*11.490	*11.490	*9.520	*9.520					*8.020	7.460	7,19
	6,0			*14.850	*14.850	*12.700	*12.700	*9.880	*9.880	*8.270	7.090			*7.160	6.030	8,12
	4,5			*22.560	*22.560	*16.240	14.900	*10.970	9.880	*8.590	7.050			*6.750	5.300	8,70
	3,0			*25.510	*25.510	*19.820	14.410	*12.790	9.970	*9.240	6.850			*6.630	4.930	8,98
	1,5			*28.700	26.170	*20.330	14.190	*14.970	9.390	*10.070	6.580	*6.740	4.820	*6.740	4.820	9,00
	0 (Terræn)	*18.540	*18.540	*31.640	24.900	*20.390	13.320	*14.960	8.910	10.660	6.300			*7.120	4.950	8,77
	-1,5	*25.970	*25.970	*31.800	24.520	*20.680	12.890	15.060	8.540	10.570	6.120			*7.620	5.390	8,25
	-3,0	*33.730	*33.730	*29.510	24.680	*19.440	12.790	*12.970	8.360					*6.350	*6.350	7,36
	-4,5			*19.950	*19.950	*11.860	*11.860							*10.450	*10.450	4,80
2-delt bom Arm 3,2 m Kontravægt 7.600 kg	10,5													*9.330	*9.330	4,38
	9,0							*9.070	*9.070					*7.270	*7.270	6,55
	7,5							*8.890	*8.890	*7.660	7.180			*6.520	6.520	7,86
	6,0					*11.660	*11.660	*9.270	*9.270	*7.760	*7.310			*6.200	5.420	8,72
	4,5			*24.710	*24.710	*14.410	*14.410	*10.270	9.910	*8.140	7.180	*6.770	5.110	*6.010	4.820	9,25
	3,0	*19.630	*19.630	*25.360	*25.360	*19.680	*14.540	*11.960	*10.170	*8.800	6.990	*7.190	5.030	*5.910	4.510	9,52
	1,5			*27.570	26.780	*20.340	14.550	*14.190	9.570	*9.640	6.750	*7.560	4.890	*6.000	4.420	9,54
	0 (Terræn)	*16.070	*16.070	*30.630	25.340	*20.290	13.540	*14.890	9.020	*10.510	6.420	*7.780	4.760	*6.310	4.520	9,32
	-1,5	*21.660	*21.660	*31.960	24.610	*20.490	12.970	*15.070	8.660	10.610	6.160			*6.900	4.860	8,84
	-3,0	*26.980	*26.980	*30.800	24.540	*20.300	12.790	*14.280	8.360	*9.130	6.090			*6.030	5.600	8,05
-4,5	*29.870	*29.870	*25.020	24.980	*15.600	12.770	*8.920	8.430					*7.650	*7.650	6,26	

● : Standardudstyr ○ : Ekstra udstyr – : Ikke anvendelig

MOTOR	ZX250LC / ZX250LCN	ZX300LC / ZX300LCN	ZX350LC / ZX350LCN
Efterbehandlingsenhed	●	●	●
Luftfilter, dobbelte filtre	●	●	●
Generator 60 A	●	–	–
Generator 90 A	–	●	●
Automatisk tomgangssystem	●	●	●
Automatisk motorstop	●	●	●
Motoroliefilter, patron	●	●	●
Brændstof-hovedfilter, patron	●	●	●
Brændstoffermostat	●	●	●
ConSite OLIE (sensor)*	●	●	●
DEF/AdBlue® tank indløbsi og udvidelsesfylder	●	●	●
DEF/AdBlue® tank med ISO-magnetadapter	●	●	●
Tørluftfilter med udtømningsventil (med kontrollampe for luftfilterbegrænsning)	●	●	●
Støvtæt indendørs net	●	●	●
ECO / PWR mode kontrol	●	●	●
Elektrisk påfyldningspumpe til brændstof	●	●	●
Ventil til motorolieaftapning	●	●	●
Ekspansionsbeholder	●	●	●
Ventilatorafskærmning	●	●	●
Brændstofkøler	●	●	●
Brændstofforfilter og vandudskiller	●	●	●
Motor i isolerende ophæng	●	●	●
Vedligeholdelsesfrit forfilter	○	○	○
Køler, olie køler og intercooler	●	●	●

HYDRAULIKSYSTEM			
Automatisk power mode	●	●	●
ConSite OLIE (sensor)*	●	●	●
Kontrolventil med hovedsikkerhedsventil	●	●	●
Finmasket full-flowfilter	●	●	●
Slangebrudsventil til arm	●	●	●
Slangebrudsventil til bom	●	●	●
Pilotfilter	●	●	●
Power boost	●	●	●
Begrænsningsindikator for full-flowfilter	○	○	○
Sugefilter	●	●	●
Svingstop dæmper	●	●	●
To ekstra porte til manøvreventil	●	●	●
Variabel overtryksventil for hammer og knuser	●	●	●
Arbejdsmode-vælger	●	●	●

FØRERKABINE	ZX250LC / ZX250LCN	ZX300LC / ZX300LCN	ZX350LC / ZX350LCN
Lyddæmpet stålførerhus	●	●	●
Klima anlæg med automatisk styring	●	●	●
AUX-funktionsgreb (Hammer/Tilt)	○	○	○
Bluetooth ®-integreret DAB+radio	●	●	●
Højdejustering af konsol	●	●	●
CRES VII-fører kabine (med forstærket centerstøtte)	●	●	●
Kopholder med varme- og kølefunktion	●	●	●
Dobbelt, elektrisk horn	●	●	●
Motorafbryderkontakt	●	●	●
Udstyret med forstærkede, tonede (grønne) glasruder	●	●	●
Nødhammer	●	●	●
Gulvmåtte	●	●	●
Fodhviler	●	●	●
Frontrudesprinkler (2 steder)	●	●	●
Handskerum	●	●	●
Håndfri opkaldsenhed	●	●	●
Varme- og køleboks	●	●	●
Visker med pausefunktion	●	●	●
Forsinket lyslukning	●	●	●
Lamineret glasvindue	○	○	○
LED-lys i kabine med forsinkelse efter dør lukning	●	●	●
Bladhylde	●	●	●
OPG front-kompatibel med beskyttelsesniveau II (ISO10262)	○	○	○
OPG-kompatibel førerkabine med beskyttelsesniveau I (ISO10262)	●	●	●
OPG-kompatibel med beskyttelsesniveau II (ISO10262)	○	○	○
Parallelvisker	●	●	●
Afbryderhåndtag til pilotkontrollkredsen	●	●	●
12 V og 24 V strømudtag	●	●	●
Regnskærm (uden OPG front med beskyttelse)	●	●	●
Opbevaringsbakke	●	●	●
Oprulelig sikkerhedssele	●	●	●
ROPS (ISO12117-2) kompatibel kabine	●	●	●
Radioantenne af gummi	●	●	●
Sæde: luftaffjedret sæde med varmeapparat	●	●	●
Sædejusteringsdel: ryglæn, armlæn, højde og vinkel, skyde frem/tilbage	●	●	●
Påmindelse om sikkerhedssele	●	●	●
Korte hydraulikkontrolgreb	●	●	●
Smartphoneholder	●	●	●
Solskærm af rulletepe (multifunktion til front-, side- og bagrude)	○	○	○
Gennemsigtigt tag med rullegardin	●	●	●
USB-strømforsyning	●	●	●
Ruder foroven, forneden og i venstre side kan åbnes	●	●	●
2 højttalere	●	●	●
4 væskefyldte, elastiske ophæng	●	●	●
8 tommers skærm	●	●	●

● : Standardudstyr ○ : Ekstra udstyr – : Ikke anvendelig

OVERVÅGNINGSSYSTEM	ZX250LC / ZX250LCN	ZX300LC / ZX300LCN	ZX350LC / ZX350LCN
Alarmer: overhedet, motoradvarsel, motorolietryk, generator, min. brændstofniveau, hydraulisk filterbegrænsning, luftfilterbegrænsning, arbejds-mode, overbelastning, SCR-systemproblem m.m.	●	●	●
Alarm-summere: overhedet, kølervæske, motorolietryk, overbelastning, SCR-systemproblem m.m.	●	●	●
Visning af målere: vandtemperatur, tid, brændstofforbrug, ur, DEF/AdBlue®-forhold m.m.	●	●	●
Andre skærme: arbejds-mode, auto-tomgang, glød, skærm for bagudrettet kamera, arbejdsbetingelser m.m.	●	●	●
Valg mellem 35 sprog	●	●	●

LYGTER			
Ekstra LED-lys på bommen med afskærmning	○	○	○
Ekstra fremadrettede LED-lygter på førerkabinens tag	○	○	○
Ekstra bagudrettede LED-lygte på førerkabinens tag	○	○	○
LED-lygter til kamera (sidekamera og bagudrettet kamera)	○	○	○
Roterende blink	○	○	○
2 LED-arbejdslys	●	●	●

OVERBYGNING			
Aerial Angle® (sidekamera og bagudrettet kamera)	●	●	●
Batterier 2 x 120 Ah	●	–	–
Batterier 2 x 128 Ah	–	●	●
Batteri-afbryderkontakt	●	●	●
Gelænder på maskinoverdel	●	●	●
Kontravægt 6.200 kg	●	–	–
Kontravægt 5.600 kg	–	●	–
Kontravægt 7.600 kg	–	–	●
Elektrisk pumpe til brændstofpåfyldning med autostop og filter	●	●	●
Flyder til brændstofmåler	●	●	●
Måler til hydraulikoliestand	●	●	●
Aflåseligt brændstofdæksel	●	●	●
Aflåselige motorlåger	●	●	●
Låsbar værktøjskasse	●	●	●
Gelænder på platform	●	●	●
Skridsikre plader	●	●	●

Standardudstyr og ekstra udstyr kan afhænge af landet, så kontakt venligst Hitachi-forhandleren for oplysninger.

* Overvågningssensor til motor- og hydraulikolie.

** Hitachi Construction Machinery kan ikke holdes ansvarlig for tyveri, et system vil blot mindske risikoen for tyveri.

Krøjbremse	●	●	●
Beskyttelsesplader	●	●	●
Værktøjsrum	●	●	●

UNDERVOGN	ZX250LC / ZX250LCN	ZX300LC / ZX300LCN	ZX350LC / ZX350LCN
Påboltede trækjul	●	●	●
Forstærkede båndled med forsegling af ledbolte	●	●	●
Skoplade: 600 mm tre-kams plade	●	●	●
Trækkrog	●	●	●
Beskyttelse, krøjekrans	●	●	●
Køretretningsmærke på undervogn	●	●	●
Afskærmning af køremotor	●	●	●
Parkeringsbremse	●	●	●
Overruller og underruller	●	●	●
3 kædestyr (hver side) og hydraulisk båndjustering	●	●	●
4 fastbindingskroge	●	●	●

FRONTUDSTYR			
Fjernsmøring af armspids	●	●	●
Støbt skovled A	●	●	●
Centraliseret smøresystem	●	●	●
Forseglede ledbolte på skovl	●	●	●
Bolt med flange	●	●	●
HN-bøsning	●	●	●
Forstærkning af nedre arm	○	○	○
Trykskive i forstærket plast	●	●	●
WC (tungsten-karbid) termisk spray	●	●	●
Svejset skovled A med svejset krog	○	○	–

TILBEHØR			
Rørføring til hammer og knuser	●	●	●
Pilot-akkumulator	●	●	●
Dele til 2-gears vælger	○	○	○
Ekstra pumpe (30 L/min)	○	○	○
Rørføring til rotation	○	○	○

DIVERSE			
ConSite	○	○	○
Global e-Service	●	●	●
Indbygget dataenhed	●	●	●
Standard værktøjssæt	●	●	●
Tyverisikringssystem**	○	○	○

Før maskinen sættes i drift, inklusive satellitkommunikationssystemet, i et andet land end landet for dens påtænkte anvendelse, kan det være nødvendigt at foretage ændringer af maskinen, så den overholder lokale bestemmelser (inklusive sikkerhedsbestemmelser) og lovgivning i det pågældende land. Maskinen må ikke eksporteres ud af eller anvendes uden for landet for dens tilsigtede anvendelse, for en sådan overensstemmelse er blevet bekræftet. Kontakt din Hitachi-forhandler, hvis du har spørgsmål om overholdelse af bestemmelserne.

Disse specifikationer kan ændres uden varsel.

Illustrationerne og billederne viser standardmodellerne og kan omfatte ekstraudstyr, tilbehør og standardudstyr, der kan variere i farver og funktioner.

Læs og forstå brugermanualen, før du tager maskinen i brug.



ENTREPRENØRMASKINER A/S

KS-DA461EU

H.P. Entreprenørmaskiner A/S
Horsens Tlf.: 76 82 20 20
Bjæverskov Tlf.: 56 87 10 10
www.hpe-as.dk

Hitachi Construction Machinery
www.hitachim.eu

Trykt i Europa