

ZAXIS-7 serie

HITACHI

Reliable solutions

ZAXIS210 / 225us / 225USR



HYDRAULISK GRAVEMASKINE

Model nummer : ZX210LC-7 / ZX210LCN-7
Normeret motoreffekt : 128,4 kW (ISO 14396) /
122 kW (ISO 9249)

Arbejdsvægt : 21.900 – 23.900 kg
Skovl, ISO topmål : 0,51 – 1,20 m³

Model nummer : ZX225US-7
Normeret motoreffekt : 128,4 kW (ISO 14396) /
122 kW (ISO 9249)

Arbejdsvægt : 24.800 – 29.100 kg
Skovl, ISO topmål : 0,51 – 1,20 m³

Model nummer : ZX225USR-7
Normeret motoreffekt : 128,4 kW (ISO 14396) /
122 kW (ISO 9249)

Arbejdsvægt : 24.800 – 25.800 kg
Skovl, ISO topmål : 0,51 – 1,20 m³

Du har kontrollen

Du er udgangspunktet for designet af Hitachis nye serie af gravemaskiner. I vores arbejde med løbende at forbedre de tidligere maskingenerationer har vi fokuseret på at forbedre din oplevelse i førerkabinen.

Vi har set på de udfordringer, du står over for som virksomhedsejer. Og vi har zoomet ind på, hvordan vi kan støtte dig gennem hele din maskines levetid.

Du er i centrum i Zaxis-7-serien og vi opfordrer dig til at tage styringen – over din arbejdsplads og din maskinpark. Gennem vores partnerskab vil vi hjælpe dig med at realisere din vision.





Indhold



Kontrol over din forretning

8. Øg dit overskud



Kontrol over din komfort

10. Mærk forskellen



Kontrol over dine omgivelser

12. Øg din sikkerhed



Kontrol over dine aktiver

14. Få maksimal rådighedstid



Kontrol over din maskinpark

16. Styr din maskine



Kontrol over din rådighedstid

18. Beskyt din investering



Kontrol over din ydeevne

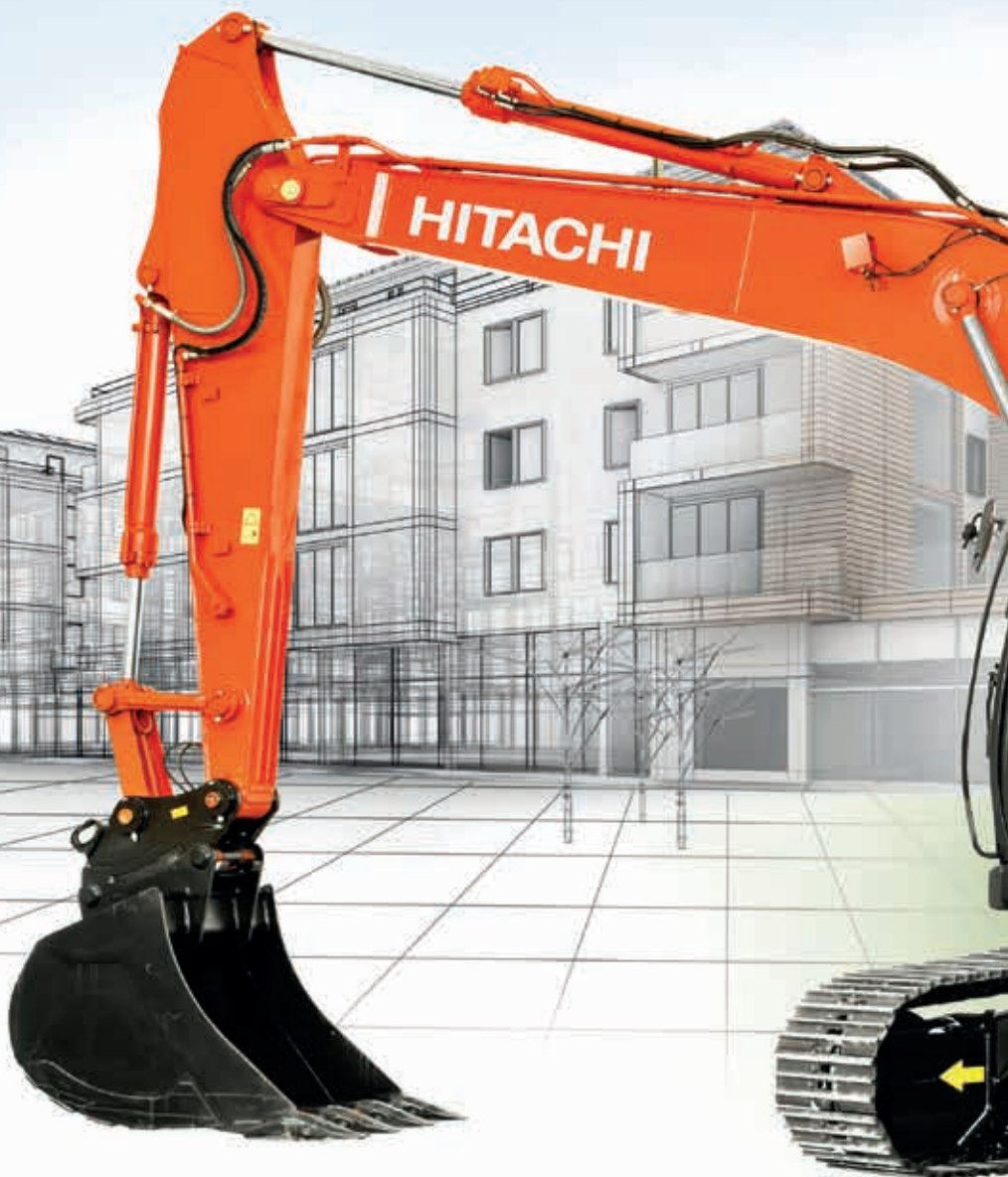
20. Få mere ud af din maskine
med GET

Fuld kontrol

De nye Zaxis-7 mellemstore gravemaskiner giver dig kontrol, så du kan føle dig sikker på maskinens ydeevne, støttet af den tekniske ekspertise og services, som Hitachi leverer.



Ekstra plads i førerkabinen giver et mere komfortabelt arbejdsmiljø.



Sensorer overvåger olien løbende og hjælper med forebyggende vedligeholdelse, så du kan reducere nedetiden.



Med ConSite Pocket-appen kan du styre og overvåge din maskinpark.



Med Hitachis effektive GET-redskaber (Ground Engaging Tools) kan du forbedre ydeevnen for din gravemaskine.



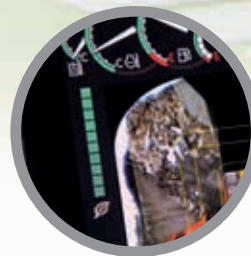
Integreret konsol og sædeaffjedring giver en forbedret oplevelse af styring og hjælper med at reducere træthed.



Udsynet til omgivelserne er fremragende takket være Aerial Angle®-kammersystemet og den nye LCD-skærm.



ZX225US-7 har den korteste krøjeradius (1.680 mm) i sin størrelsesklasse.



ECO-måleren på skærmen viser, hvordan du sænker brændstofforbruget og nedbringer omkostningerne.



Bedre adgang til maskinkomponenterne sikrer hurtig og nem vedligeholdelse.



Det forbedrede TRIAS III-hydrauliksystem sænker brændstofforbruget og øger effektiviteten.



1

2

3

4

16

5

15

13

6

7

14

8

9

HITACHI

10

11

12

Sikker kontrol

Komforten er øget i de nye Zaxis-7 gravemaskiner og de forbedrede sikkerhedsfunktioner er lige ved hånden i den avancerede førerkabine. Så du kan arbejde produktivt og helt ubesværet.

- 1 **Parallelviskerens øgede arbejdsområde** forbedrer sigtbarheden.
- 2 **Aircondition og audio** styres nemt via skærmen.
- 3 **8" LCD-farveskærmen med lav refleks** er nem at læse og bruge.
- 4 **USB-strømforsyningen og smartphoneholderen** hjælper dig med at holde kontakten.
- 5 **Kopholderen** afmonteres nemt ved rengøring.
- 6 **Ekstra joystick-funktioner** for nem betjening.
- 7 **Ergonomisk design** giver en behagelig betjening af hydraulikkontrollerne.
- 8 **Bluetooth®** til håndfri opkald og **DAB+** radio til musik under arbejdet.
- 9 **Multifunktionelt kontrolpanel** gør betjeningen lettere.
- 10 **Forbedret lydisolering** gør førerkabinen til en af de mest støjsvage på markedet.
- 11 **Brugervenlig opbevaringsplads** holder din arbejdsplads ordentlig og ryddelig.
- 12 **Jakkekroge** til dine personlige ejendele.
- 13 **One-touch-justeringsgreb til konsollen** så du kan arbejde komfortabelt i den bedst mulige arbejdsstilling.
- 14 **Indbygget konsol og sædeaffjedring** giver en større oplevelse af styring og hjælper med at reducere trætheden.
- 15 **Øget benplads** giver bedre komfort i førerkabinen.
- 16 **Optimal pedalplacering** hjælper med at reducere trætheden.



Betjeningen er nem med ergonomisk designede greb og kontakter.

Venstre: Den rummelige førerkabine på ZX225US-7 og ZX225USR-7.



Bluetooth®-forbindelse til håndfri opkald, mens du arbejder.

Kontrol over din forretning



Øg dit overskud

Din virksomheds succes står og falder med dine maskiners pålidelighed og effektivitet. Med Hitachis nyeste mellemstore Zaxis-7 gravemaskiner kan du regne med den højeste kvalitet, optimal førerkomfort og lavere driftsomkostninger – samlet set med en positiv virkning på bundlinjen.

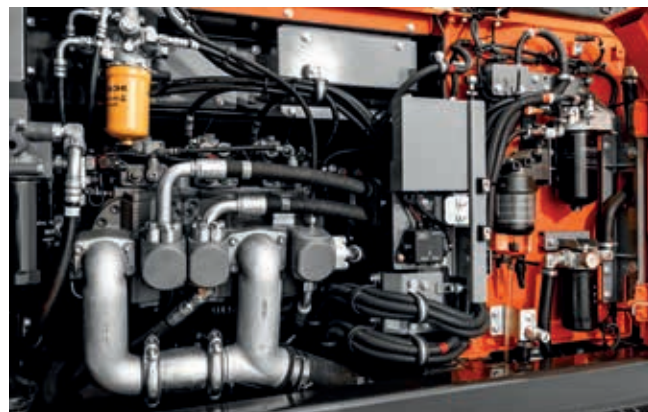
Du kan opnå højere overskud takket være den imponerende brændstoføkonomi i disse nye EU stage 5 godkendte maskiner. De flotte, nydesignede ZX210-7, ZX225US-7 og ZX225USR-7 har op til 11 % lavere brændstofforbrug end de tidligere modeller.

Hitachis brancheførende hydrauliksystem, det nye TRIAS III, sørger for, at den høje ydeevne udnyttes i enhver opgave. Den enestående effektivitet opleves ikke mindst under tunge graveopgaver.

Dine førere kan også kontrollere brændstoffeffektiviteten – og nedbringe omkostningerne – ved at bruge den helt nye ECO-måler. Den ses tydeligt på den 8" store multifunktionelle LCD-farveskærm.

Derudover kan du øge overskuddet ved at arbejde med et bredere udvalg af projekter takket være Zaxis-7 gravemaskinernes enestående fleksibilitet. Vælg mellem en række specifikationer for at opfylde kravene til ethvert arbejdssted, herunder monobom og 2-delt bom samt lang (LC) og smal (LCN) undervogn for optimal stabilitet og nem transport. ZX225US-7 har også markedets bedste, ultrakorte krøjeradius på 1.680 mm og et dozerblad (ekstraudstyr). Hydraulikindstillinger for forskelligt udstyr skiftes hurtigt på skærmen.

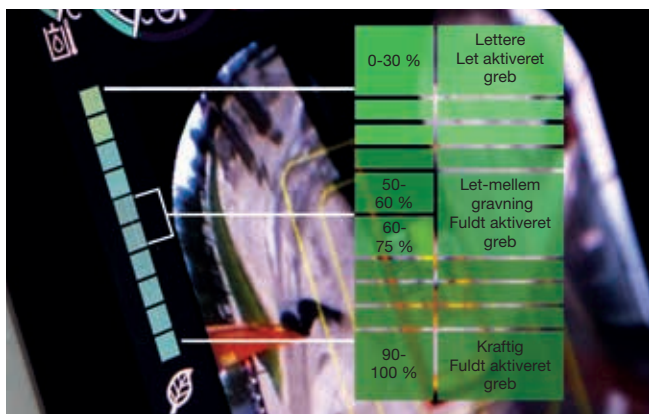
Med enkle justeringer, der passer til førerens behov og kravene på arbejdsstedet, kan du finjustere maskinen til optimal produktivitet – mens brændstofforbruget stadig reduceres. Særlige versioner af modellerne kan bruges til bestemte opgaver, som f.eks. færdiggørelse på skråninger og udgravning under vand (superlang front) og under jordniveau (teleskoparm).



Brændstofbesparelser på op til 11 % opnås med TRIAS III-hydrauliksystemet.



TRIAS III giver optimal driftseffektivitet på ethvert arbejdssted.



ECO-måleren hjælper med at opnå lavere brændstofforbrug.



Den ultrakorte kørjeradius og dozerbladet (ekstraudstyr) gør ZX225US-7 endnu mere alsidig.



Du har kontrollen i et rummeligt, ryddeligt og behageligt arbejdsmiljø.



Førerkabinen på ZX225US-7 og ZX225USR-7 har en større indvendig og bredere døråbning for lettere adgang.



Den højtopløselige, refleksfri LCD-skærm er tydelig at læse.



Kontrol over din komfort



Mærk forskellen

Hitachis nydesignede, avancerede førerkabine på Zaxis-7 gravemaskinen giver dig det perfekte arbejdsmiljø. De ekstremt rummelige ZX210-7, ZX225US-7 og ZX225USR-7 giver dig branchens bedste førerkabine med optimal komfort og kvalitet, nogle af markedets laveste støjniveauer og 16% mindre vibration end den foregående generation. Førerkabinen på ZX225US-7 og ZX225USR-7 har en 15 cm bredere døråbning og et udvidet interiør med øget benplads for større komfort.

Mærk forskellen med den synkroniserede bevægelse af sædet og konsollen, der er designet til, at du føler dig mindre træt, når arbejdsdagen er slut. Stræk benene i den indtil nu mest rummelige Hitachi-førerkabine med forbedrede pedalplaceringer og rigelig frihøjde. Sid behageligt takket være den let justerbare konsolhøjde med tre stillinger at vælge imellem.

Det nye, ergonomiske design af konsollen og kontakterne giver nem betjening og praktisk adgang til betjeningsgrebene. Du kan hurtigt navigere gennem menuen på 8" LCD-skærmen med multifunktionsgrebet. Den refleksfri skærm med høj opløsning er tydeligere at læse, og det opdaterede layout giver tydelig visning og høj funktionalitet – herunder aircondition, DAB+ radio og Bluetooth®.

Med mere opbevaringsplads til dine personlige ejendele, f.eks. jakke, smartphone og drikkevarer, føler du dig hurtigt hjemme i kabinen. Ekstra funktioner i joystickene, herunder, visker, motortomgang og lydløs funktion, gør din arbejdsdag ubesværet og behagelig.



Ergonomisk, multifunktionelt kontrolpanel giver nem adgang.



Øg din sikkerhed

At arbejde sikkert er altafgørende, ikke kun af hensyn til dig selv, men også for dine omgivelser. For at beskytte dig selv og din maskine giver de nye Hitachi Zaxis-7 gravemaskiner dig et fremragende udsyn til omgivelserne, så du kan se arbejdsstedet fra alle vinkler.

Fra førerkabinen har du et enestående 270-graders udsyn i fugleperspektiv med Aerial Angle®-kmerasystemet. Du kan vælge mellem seks billedfunktioner til at vise maskinens nærmeste omgivelser. Det giver dig kontrol over din egen sikkerhed – og sikkerheden for dem omkring dig. I ZX225US-7 og ZX225USR-7 er udsynet endnu bedre fortil – på grund af den sænkede indfatning – og til venstre, fordi midtersøjlen er flyttet.

For at hjælpe dig med at arbejde mere sikkert og effektivt, selv under de mest krævende betingelser, er Zaxis-7 gravemaskinerne udstyret med nogle imponerende nye funktioner. LED-arbejdslysene, vinduesviskeren med forøget arbejdsområde og de store refleksstriber på kontravægten og rullensolskærmen (ekstraudstyr) giver dig synlighed, når du har mest brug for den.

Opmærksomhed på detaljerne er afgørende for et sikkert arbejdsmiljø. Her er den nye placering af lukkehåndtaget til pilotkredsen et perfekt eksempel. Det er placeret inden for rækkevidde for at forhindre utilsigtede handlinger.



Bredere viskerdesign giver bedre udsyn.



Få kontrol over sikkerheden med 270 graders Aerial Angle® kamerasystemet.



Vælg mellem forskellige billedlayouts, der passer til arbejdsmiljøet.



LED-arbejdslys forbedrer udsynet.



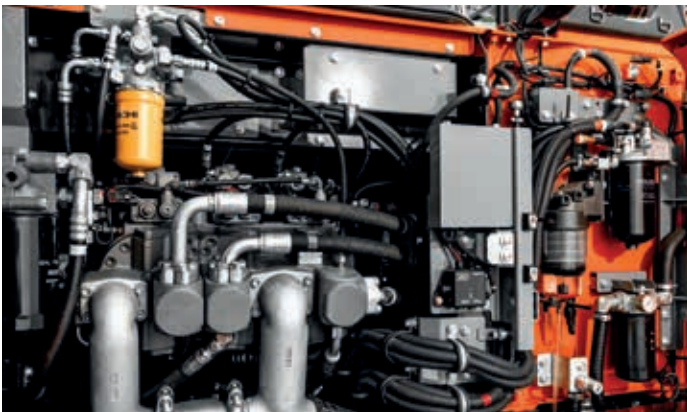
De brede trin på ZX225US/USR-7 gør vedligeholdelsen nemmere.



Det nye gelænder på ZX225US/USR-7 kan trækkes tilbage for nem transport.



Vedligeholdelse er nem fra terrænniveau.



Nyt layout giver nem adgang til alle filtre.



Zaxis-7 gravemaskiner er designet til holdbarhed og nem vedligeholdelse. De øger rådighedstiden og sænker de samlede ejeromkostninger.



Kontrol over dine aktiver



Få maksimal rådighedstid

Afslutning af projekter til tiden og inden for budget afhænger af, at dit entreprenørudstyr kan arbejde hele dagen, hver dag. Derfor har Hitachi-ejere kunnet glæde sig over generationer med ekstremt pålidelige og robuste maskiner – og Zaxis-7 serien er ingen undtagelse.

De nyeste mellemstore Hitachi-gravemaskiner er bygget til at holde, så du kan have fuld kontrol over dine aktiver. De er løbende blevet testet omhyggeligt på særlige anlæg i Japan for at kunne øge din opetid markant.

Som resultat af disse tests er der blevet monteret en lang række slidstærke, nye komponenter på de nyeste EU stage 5 godkendte maskiner – helt ned til detaljer som dørhængslernes styrke. Vores Zaxis-7-serie har nu som standard et højtydende hydraulikfilter til at opfange støv i hydraulikolien og hjælpe med at reducere de løbende omkostninger.

Nedetiden mindskes med den nemme vedligeholdelse og rengøring – det sparer dig tid og penge. Egenskaber som f.eks. den bredere dør og bredere dækselåbninger på ZX210-7 og det nye filterlayout samt større trin og motordæksel på ZX225US/USR-7 giver lettere og hurtigere adgang ved daglige eftersyn.



Styr din maskine

Hitachi har et stort udvalg af eftersalgsservice, der kan hjælpe dig med at have total kontrol over din maskinpark. De giver dig adgang til vigtige data og værktøjer til at administrere din maskine.

Fjernovervågningssystemerne Owner's Site og ConSite sender dagligt driftsdata via GPRS eller satellit fra gravemaskinen til www.globaleservice.com. Disse data omfatter: forholdstal for driftstimer for at kunne øge effektiviteten, brændstofforbrug for at kunne administrere driftsomkostningerne samt maskinplacering til planlægningsformål. ConSite opsummerer oplysningerne i en månedlig rapport.

ConSite Pocket-appen sender dig advarsler i realtid om problemer, der måtte opstå med din maskine. Du vil modtage anbefalinger om, hvad der skal gøres med vejledninger trin for trin. Appen giver dig også mulighed for at se placeringen af din maskinpark.

De unikke oliesensorer overvåger kontinuerligt kvaliteten af motoren og hydraulikolien 24/7. Data sendes dagligt til Global e-Service. Sensorerne registrerer, om oliens kvalitet er forringet på grund af forurening eller lav viskositet. Hvis det sker, modtager du og din autoriserede Hitachi-forhandler en advarsel.

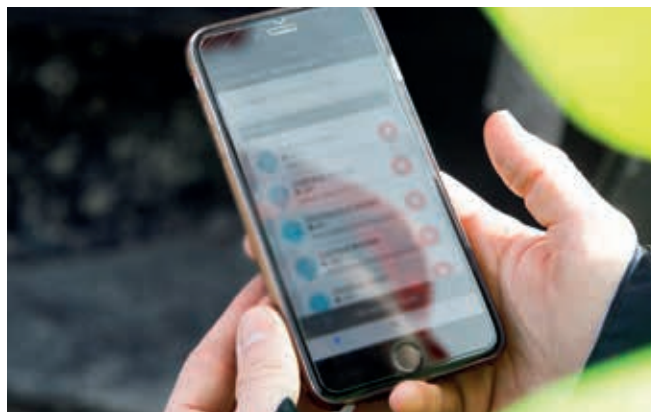
Oliesensorerne giver præcise estimater for, hvornår der skal skiftes olie. Det minimerer risiko for nedbrud, og det giver dig ro i sindet på grund af den planlagte service, som i sidste ende giver dig en højere gensalgsværdi.



Den unikke oliesensor minimerer risiko for nedbrud.



En bred vifte af data på Global e-Service øger din effektivitet.



Alarmen i ConSite Pocket-appen giver information i realtid.



Hitachi tilbyder et bredt udvalg af eftersalgsservice til planlægning af vedligeholdelse og håndtering af de løbende omkostninger.



Minimer nedetiden med Hitachi Genuine-dele.



HELP: Forlænget garanti og servicekontrakter giver optimal ydeevne.



Hitachi Premium-leje gør det muligt for dig at betale løbende, mens du får indtjeningen.



Hitachi leverer teknisk support på højeste niveau.



Kontrol over din rådighedstid



Beskyt din investering

Hvis din maskine skal arbejde under barske arbejdsforhold, eller du gerne vil minimere reparationsomkostningerne, kan du benytte dig af det særlige forlængede garantiprogram HELP (Hitachi Extended Life Program) og omfattende serviceaftaler. Alt dette kan være med til at optimere ydeevnen, reducere nedetiden og sikre højere gensalgsværdi.

Vi bruger den samme teknologiske ekspertise til vores brede udvalg af højkvalitetsdele, som vi bruger til vores maskiner. Derfor kan du minimere uplanlagt nedetid og sikre maksimal tilgængelighed.

Reservedelssortimentet omfatter Hitachi Genuine-dele, Performance-dele, filtre, undervogne og fabriksreoverede komponenter. Vi tilbyder også GET-redskaber (Ground Engaging Tools) og skovle, der er fremstillet efter de samme strenge standarder.

Efterhånden som din virksomhed udvikler sig, får du måske brug for at udvide din maskinpark for at opfylde kravene i nye kontrakter. Hvorfor ikke prøve, før du køber, med Hitachi Premium-lejeprogrammet? Det giver dig med det samme adgang til mellemstore Zaxis-7 gravemaskiner i en begrænset periode.

Sammen med den pålidelighed, kvalitet og service, som du vil forvente fra Hitachi, er Hitachi Premium-lejefaktorerne fleksible med faste omkostninger, der gør det nemmere for dig at budgettere.



Få mere ud af din maskine med GET

Hitachis holdbare hydrauliske hamre, skovle og GET (Ground Engaging Tools) arbejder i perfekt harmoni med din maskine og øger dit overskud ved at maksimere produktiviteten og rådighedstiden. Redskaberne er fremstillet efter de samme høje standarder som alt andet Hitachi-entreprenørudstyr med enestående pålidelighed og fremragende ydeevne.

Skovle

Du kan gøre din gravemaskine endnu mere fleksibel ved at vælge den rigtige skovl til opgaven. Uanset om du skal læsse lette materialer eller udføre tungt arbejde, så kan Hitachi-skovlene tilpasses efter dine behov. Du kan vælge fra et meget bredt udvalg inklusive GD-, HD- og XHD-skovle med forskellige kapaciteter og bredder – samt hurtigskifte som "CW" og "S" typer.

GET-redskaber

Du kan give din gravemaskine eller læssemaskine endnu mere gravekraft og produktivitet med Hitachi GET. Sliddelene er hurtige og sikre at montere og skifte, de passer præcist til dit tilbehør, og de kan tilpasses, så de passer til opgaven. Med Hitachi GET kan du reducere dine vedligeholdelsesomkostninger og nedetid, sænke brændstofforbrug og forbedre maskinens generelle ydeevne.

Hamre

Højtydende hydrauliske hamre – godkendt af Hitachi - passer perfekt til mellemstore gravemaskiner. De er brugervenlige og lette at vedligeholde, og de nøje udvalgte materialer sikrer lang levetid. Det betyder lavere vedligeholdelsesomkostninger, færre reservedele og en minimal nedetid.



Skovle, GET og hamre fremstilles efter de samme høje standarder som alt andet Hitachi-entreprenørudstyr.



Hitachi-skovle kan tilpasses, så de passer til opgaven.



Hitachi-hamre er lette i vægt med høj slagkraft.



Hitachi GET omfatter selvskærpnde tænder og pålidelige adaptere for at sikre, at de passer nøjagtigt.



EH-dumpere og ultrastore EX-gravemaskiner



Specialgravemaskiner



Skab dine
visioner

Kontrol over din verden

Når du modtager en Hitachi-maskine, kommer du til at høre til den nyeste generation af en global familie. Med 50 års arbejde inden for design af hydrauliske gravemaskiner og et omdømme som branchens førende producent af maskiner til minedrift vil Hitachi-netværket give dig adgang til et udvalg af enestående entreprenørudstyr.

Ligesom de nye Zaxis-7 gravemaskiner er Hitachis læssemaskiner, stive dumpere og specialmaskiner fyldt med avanceret teknologi og banebrydende ekspertise. Inspirationen kommer fra moderselskabet Hitachi Ltd, som blev grundlagt på en filosofi om at yde et positivt bidrag til samfundet gennem teknologi.

Ud over de nyeste produkter, fremstillet på avancerede produktionsanlæg efter de højeste kvalitetsstandarder, får du support fra vores erfarne teknikere og dedikerede personale hos forhandlerne. Du kan også drage fordel af en række services herunder Premium-leje og Premium Used, som er lavet for at forbedre din oplevelse som Hitachi-kunde.

Uanset hvilken vision du ønsker at skabe, så har Hitachi produktet, folkene, løsningerne og den service, du har brug for til at føre visionerne ud i livet – så du kan tage kontrol over din verden.



ZW læssemaskiner



Minigravemaskiner

SPECIFIKATIONER

MOTOR

Model	Isuzu 4HK1
Type	4-takts vandkølet, direkte indsprøjtning med common rail
Indsugning	Turboladet med variabel geometri, intercooler, kølet EGR
Efterbehandling	DOC+CSF+SCR system
Antal cylindre	4
Effekt	
ISO 14396:2002	128,4 kW ved 2.000 min ⁻¹
ISO 9249:2007	122 kW ved 2.000 min ⁻¹
Maksimalt moment	670 Nm ved 1.600 min ⁻¹
Slagvolumen	5.193 L
Boring og slaglængde	115 mm x 125 mm
Batterier	2 x 12 V / 126 Ah

HYDRAULIKSYSTEM

Hydraulikpumper

Hovedpumper	3 variable aksialstempelpumper
Maks. oliemængde	1 x 184 L/min 2 x 212 L/min
Pilotpumpe	1 tandhjulspumpe
Maks. oliemængde	33,7 L/min

Hydraulikmotorer

Kørsel	2 variable aksialstempelmotorer
Krøjning	1 aksialstempelmotor

Indstilling af overtryksventil

Frontudstyrs kreds	34,3 MPa
Krøjekreds	32,4 MPa
Kørekreds	34,3 MPa
Pilotkreds	3,9 MPa
Power boost	38,0 MPa

Hydraulikcylindre

ZX210LC-7 / ZX210LCN-7

ZX225USLC-7

Enhed: mm

	Antal	Boring	Diameter, stempelstang
Bom	2	120	85
Arm	1	135	95
Skovl	1	115	80
Placering *1	1	150	100

*1: For 2-delt bom

ZX225USRLC-7

Enhed: mm

	Antal	Boring	Diameter, stempelstang
Bom	2	120	85
Arm	1	135	95
Skovl	1	115	80

OVERBYGNING

Roterende overdel

D-profil-chassis giver modstandsdygtighed mod buler.

Krøjeanordning

Aksialstempelmotor med planetgearsreduktion i oliebad. Krøjningskransen er enkeltrækket. Krøjebremser er en skivebremse, fjederbremset og hydraulisk udløst.

Krøjeastighed	11,4 min ⁻¹
Krøjemoment	68 kNm

UNDERVOGN

Bånd

Undervogn af traktortypen. Svejset undervogn i udsøgte materialer. Siderammen er svejset til undervognen. Smurte overruller, underruller og trækthjul med flydende pakninger. Bånd med trekams skoplader i en induktionshærdet valset legering. Varmebehandlede, forseglede ledbolte. Hydraulisk (fedt) båndjustering med støddæmpende affjedring.

Antal ruller og båndplader på hver side

	ZX210LC-7 / ZX210LCN-7	ZX225USLC-7	ZX225USRLC-7
Overruller	2	2	2
Underruller	8	8	8
Skoplader	49	49	49
Kædestyr	2	3	3

Køremotor

Hvert bånd drives af en aksialstempelmotor med 2 gear. Parkeringsbremsen er en skivebremse, der er fjederbremset og frigøres ved det hydrauliske tryk.

Automatisk transmissionssystem: Høj-Lav.

Kørehastigheder	Høj: 0 til 5,5 km/t Lav: 0 til 3,5 km/t
-----------------------	--

Maksimal trækraft	203 kN
-------------------------	--------

Stigningsevne	70 % (35 grader) kontinuerligt
---------------------	--------------------------------

MILJØ

Motoremissioner

EU stage 5

Støjniveau

ZX210LC-7 / ZX210LCN-7

Støjniveau i førerkabinen i henhold til ISO 6396:2008 LpA 70 dB(A)

Eksternt støjniveau i henhold til ISO 6395:2008 og

EU-direktiv 2000/14/EF LwA 101 dB(A) / LwA 102 dB(A)

ZX225USLC-7

Støjniveau i førerkabinen i henhold til ISO 6396:2008 LpA 66 dB(A)

Eksternt støjniveau i henhold til ISO 6395:2008 og

EU-direktiv 2000/14/EF LwA 101 dB(A)

ZX225USRLC-7

Støjniveau i førerkabinen i henhold til ISO 6396:2008 LpA 68 dB(A)

Eksternt støjniveau i henhold til ISO 6395:2008 og

EU-direktiv 2000/14/EF LwA 100 dB(A)

Airconditionsystem

Airconditionsystemet indeholder fluorholdige drivhusgasser.

Kølemiddeltype: HFC-134a, GWP: 1.430, Mængde: 0,85 kg, CO₂e: 1,22 ton.

SERVICE PÅFYLDNINGSKAPACITET

Enhed: L

	ZX210LC-7 / ZX210LCN-7	ZX225USLC-7	ZX225USRLC-7
Brændstoftank	400,0 / 300,0	380,0	380,0
Motorkølevæske	28,0	28,0	28,0
Motorolie	23,0	23,0	23,0
Krøjeanordning	6,9	6,9	6,9
Køremotor (hver side)	6,8	6,8	6,8
Hydrauliksystem	240,0 / 220,0	240,0	240,0
Hydraulikolietank	135,0 / 120,0	130,0	130,0
DEF/AdBlue® tank	57,0 / 35,0	16,0	16,0

VÆGT OG FLADETRYK

Arbejdsvægt og fladetryk

Bomtype			ZX210LC-7*1				ZX210LCN-7*2				
Bomtype			Monobom		2-delt		Monobom		2-delt		
Båndtype	Båndbredde (mm)	Armlængde (m)	kg	kPa	kg	kPa	kg	kPa	kg	kPa	
Tre-kams plade	500	2,42	-	-	-	-	21.900	55	22.400	56	
		2,91	-	-	-	-	22.000	55	22.500	56	
	600	2,42	22.500	47	23.000	48	22.200	46	22.700	47	
		2,91	22.600	47	23.100	48	22.300	46	22.700	47	
	700	2,42	22.800	41	23.300	41	-	-	-	-	
		2,91	22.800	41	23.300	41	-	-	-	-	
	800	2,42	23.100	36	23.600	37	-	-	-	-	
		2,91	23.100	36	23.600	37	-	-	-	-	
	900	2,42	23.400	32	23.900	33	-	-	-	-	
		2,91	23.400	32	23.900	33	-	-	-	-	
	Gummipads	600	2,42	22.800	47	23.300	48	-	-	-	-
			2,91	22.800	47	23.300	48	-	-	-	-

*1 Inklusive 0,80 m³ (ISO 7451:2007 topmål) skovlvægt (660 kg) og kontravægt (4.850 kg).

*2 Inklusive 0,80 m³ (ISO 7451:2007 topmål) skovlvægt (660 kg) og kontravægt (4.700 kg).

Bomtype			ZX225USLC-7				ZX225USLC-7 med blad (ekstraudstyr)			
Bomtype			Monobom		2-delt		Monobom		2-delt	
Båndtype	Båndbredde (mm)	Armlængde (m)	kg	kPa	kg	kPa	kg	kPa	kg	kPa
Tre-kams plade	600	2,42	25.600	53	26.400	55	27.600	57	28.400	59
		2,91	25.700	53	26.500	55	27.600	57	28.400	59
	700	2,42	26.000	46	26.800	48	27.900	50	28.700	51
		2,91	26.000	46	26.800	48	28.000	50	28.800	51
	800	2,42	26.300	41	27.100	42	28.200	44	29.000	45
		2,91	26.400	41	27.200	42	28.300	44	29.100	45
	900	2,42	26.600	37	-	-	-	-	-	-
		2,91	26.600	37	-	-	-	-	-	-
Gummipads	600	2,42	25.700	53	-	-	-	-	-	-
		2,91	25.700	53	-	-	-	-	-	-

Inklusive 0,80 m³ (ISO 7451:2007 topmål) skovlvægt (660 kg) og kontravægt (7.280 kg).

Bomtype			ZX225USRLC-7	
Bomtype			Monobom	
Båndtype	Båndbredde (mm)	Armlængde (m)	kg	kPa
Tre-kams plade	600	2,42 m	24.800	51
		2,91 m	24.900	52
	700	2,42 m	25.100	45
		2,91 m	25.200	45
	800	2,42 m	25.500	40
		2,91 m	25.500	40
	900	2,42 m	25.700	36
		2,91 m	25.800	36
Gummipads	600	2,42 m	24.800	52
		2,91 m	24.900	52

Inklusive 0,80 m³ (ISO 7451:2007 topmål) skovlvægt (660 kg) og kontravægt (6.320 kg).

SPECIFIKATIONER

VÆGT AF BASISMASKINEN OG KOMPONENTER

Vægt og totalbredde for basismaskine

Uden frontmontering, brændstof, hydraulikolie og kølevæske m.m. Inklusive kontravægt.

Båndtype	Båndbredde (mm)	ZX210LC-7		ZX210LCN-7	
		Vægt (kg)	Totalbredde (mm)	Vægt (kg)	Totalbredde (mm)
Trekams plade	500	–	–	17.500	2.500
	600	17.900	2.990	17.700	2.600
	700	18.100	3.090	–	–
	800	18.400	3.190	–	–
	900	18.700	3.290	–	–
Gummipads	600	18.100	2.990	–	–

Båndtype	Båndbredde (mm)	ZX225USLC-7		ZX225USLC-7 med blad (ekstraudstyr)	
		Vægt (kg)	Totalbredde (mm)	Vægt (kg)	Totalbredde (mm)
Trekams plade	600	21.100	2.990	23.000	2.990
	700	21.400	3.090	23.300	3.090
	800	21.700	3.190	23.700	3.190
	900	22.000	3.290	–	–
Gummipads	600	21.100	2.990	–	–

Båndtype	Båndbredde (mm)	ZX225USRLC-7	
		Vægt (kg)	Totalbredde (mm)
Trekams plade	600	20.300	2.990
	700	20.600	3.090
	800	20.900	3.190
	900	21.200	3.290
Gummipads	600	20.300	2.990

Vægt af komponenter

Enhed: kg

	ZX210LC-7	ZX210LCN-7	ZX225USLC-7	ZX225USRLC-7
Kontravægt	4.850	4.700	7.280	6.320
Monobom (med armcylinder og bomcylinder)	2.310	2.310	2.230	2.230
2-delt bom (med armcylinder og bomcylinder)	2.990	2.990	2.990	–
Arm 2,42 m (med skovlcylinder)	1.030	1.030	1.030	1.030
Arm 2,91 m (med skovlcylinder)	1.080	1.080	1.080	1.080
Skovl ISO 7451:2007 0,80 m ³	660	660	660	660

GRAVEKRAFT FOR SKOVL OG ARM

Enhed: kN

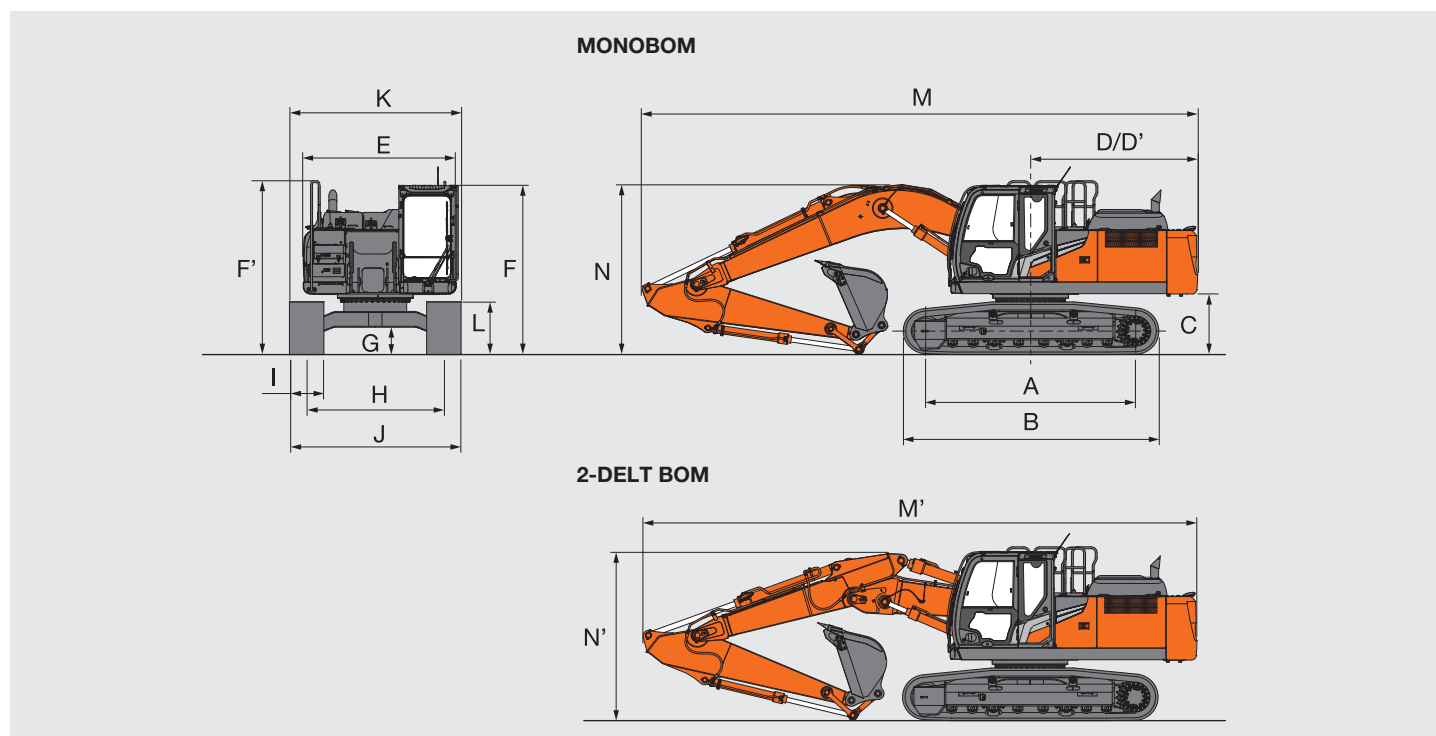
Armlængde	ZX210LC-7 / ZX210LCN-7		ZX225USLC-7		ZX225USRLC-7	
	2,42 m	2,91 m	2,42 m	2,91 m	2,42 m	2,91 m
Skovlens gravekraft* ISO 6015:2006	158	158	158	158	158	158
Armens brydekraft* ISO 6015:2006	140	114	140	114	140	114

* Ved power boost

SPECIFIKATIONER

ZX210LC-7 / ZX210LCN-7

MÅL



Enhed: mm

	ZX210LC-7	ZX210LCN-7
A Afstand mellem trækjul og forhjul	3.660	3.660
B Undervognens længde	4.450	4.450
* C Frigang for kontravægt	990	980
D Krøjeradius på bagende	2.910	2.890
D' Længde på bagende	2.910	2.890
E Totalbredde af overbygning	2.700	2.480
F Totalhøjde på førerkabine	2.950	2.950
F' Totalhøjde for gelænder	3.030	3.030
* G Min. frihøjde	450	450
H Sporvidde	2.390	1.980
I Båndbredde	G 600	G 500
J Undervognens bredde	2.990	2.480
K Totalbredde	2.990	2.500
* L Båndhøjde med trekams skoplader	900	900
MONOBOM		
M Totallængde		
Med arm 2,42 m	9.770	9.740
Med arm 2,91 m	9.670	9.650
N Totalhøjde på bom		
Med arm 2,42 m	3.200	3.200
Med arm 2,91 m	3.000	3.000
2-DELT BOM		
M' Totallængde		
Med arm 2,42 m	9.700	9.680
Med arm 2,91 m	9.650	9.630
N' Totalhøjde på bom		
Med arm 2,42 m	3.060	3.060
Med arm 2,91 m	2.910	2.910

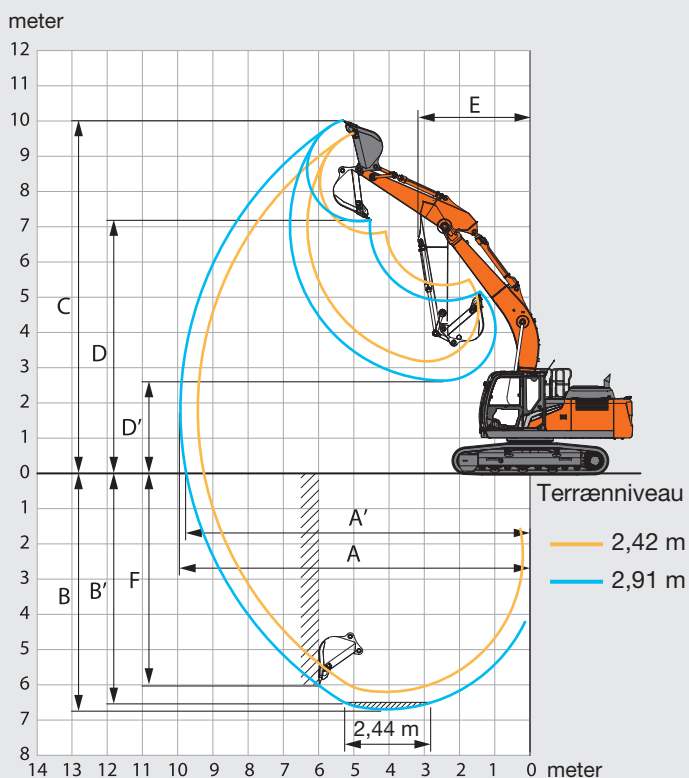
* Eksklusive kamhøjde på skoplade G: Trekams skoplader

SPECIFIKATIONER

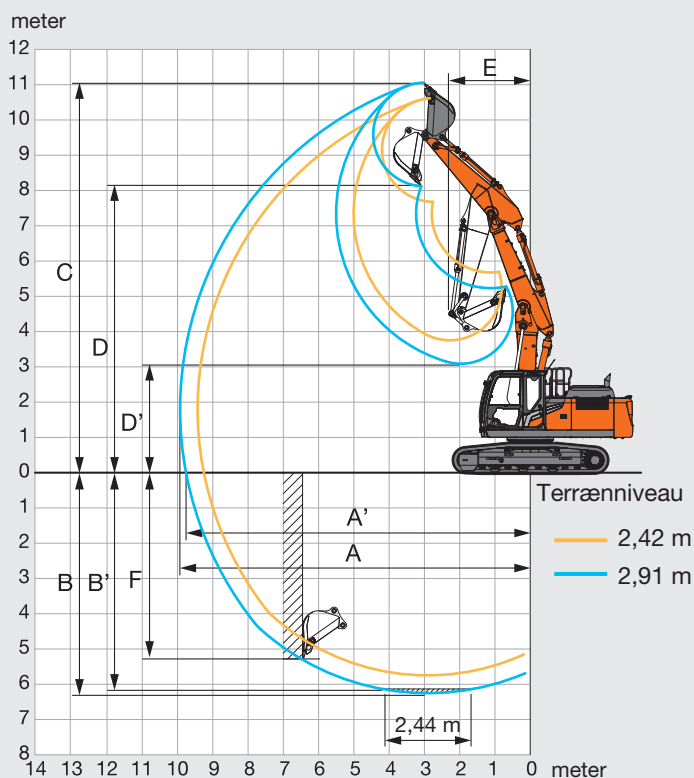
ZX210LC-7 / ZX210LCN-7

ARBEJDSOMRÅDER

MONOBOM



2-DELT BOM



Enhed: mm

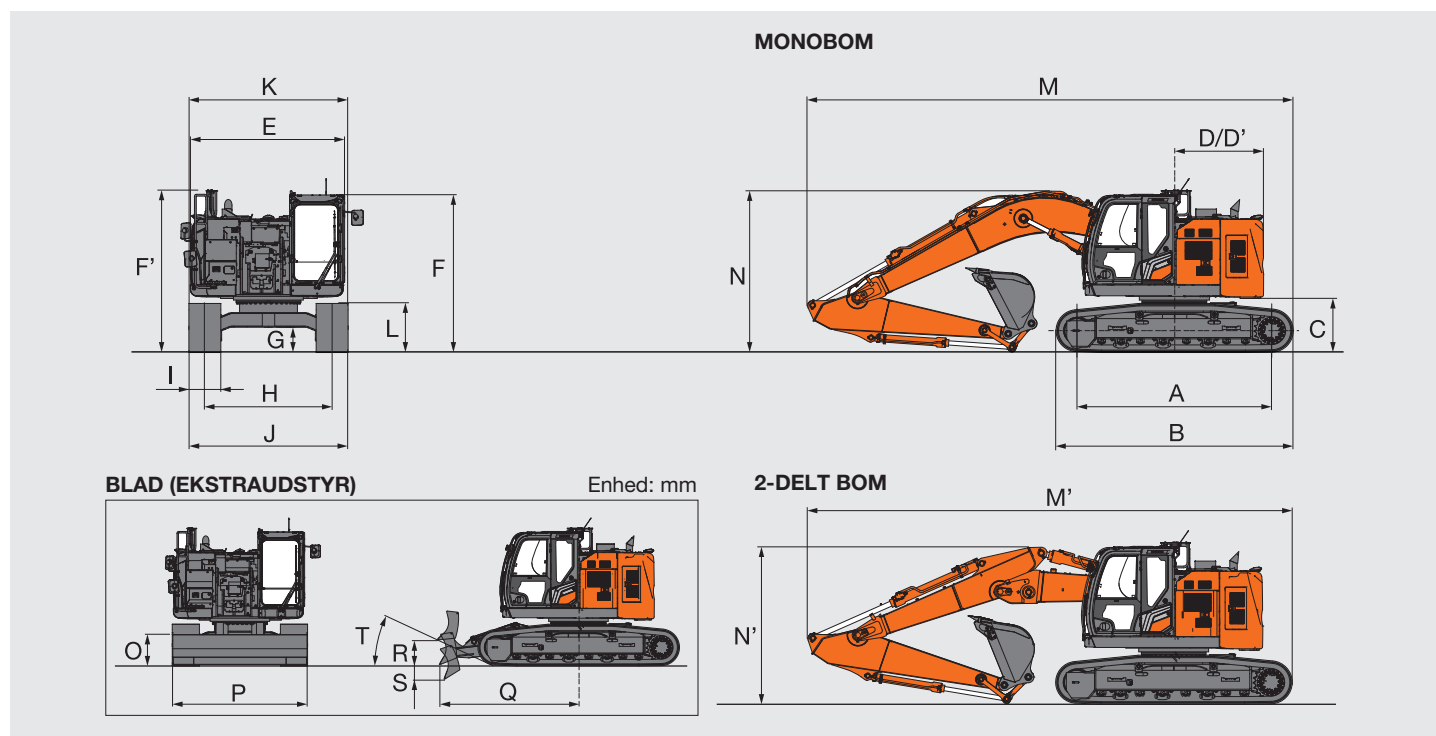
	ZX210LC-7 / ZX210LCN-7		ZX210LC-7 / ZX210LCN-7	
	Monobom		2-delt bom	
Armlængde	2,42 m	2,91 m	2,42 m	2,91 m
A Maks. rækkevidde	9.430	9.920	9.430	9.930
A' Maks. rækkevidde (på terræn)	9.250	9.750	9.250	9.750
B Maks. gravedybde	6.180	6.670	5.720	6.230
B' Maks. gravedybde for 2,44 m niveau	5.950	6.480	5.610	6.120
C Maks. skærehøjde	9.670	10.040	10.640	11.080
D Maks. aflæsningshøjde	6.830	7.180	7.700	8.150
D' Min. aflæsningshøjde	3.200	2.650	3.780	3.110
E Min. krøjeradius	3.280	3.180	2.630	2.320
F Max. gravedybde ved lodret væg	5.300	5.990	4.720	5.280

Eksklusive kamhøjde på skopladen

SPECIFIKATIONER

ZX225USLC-7

MÅL



Enhed: mm

	ZX225USLC-7
A Afstand mellem trækjul og forhjul	3.660
B Undervognens længde	4.460
* C Frigang for kontravægt	990
D Krøjeradius på bagende	1.680
D' Længde på bagende	1.680
E Totalbredde af overbygning	2.900
F Totalhøjde på førerkabine	2.960
F' Totalhøjde på skinneværn	3.050
F'' Totalhøjde for gelænder (på førerkabine)	3.040
* G Min. frihøjde	450
H Sporvidde	2.390
I Båndbredde	G 600
J Undervognens bredde	2.990
K Totalbredde	2.990
* L Båndhøjde med trekams skoplader	900
MONOBOM	
M Total længde	
Med arm 2,42 m	9.270
Med arm 2,91 m	9.120
N Totalhøjde på bom	
Med arm 2,42 m	3.270
Med arm 2,91 m	3.030
2-DELT BOM	
M' Total længde	
Med arm 2,42 m	9.220
Med arm 2,91 m	9.120
N' Totalhøjde på bom	
Med arm 2,42 m	3.140
Med arm 2,91 m	2.950
O Bladhøjde	715
P Bladbredde	2.990
Q Afstand mellem bladets forende og rotationsaksen	3.070
R Blad maks. løft	540
S Blad maks. sænkning	320
T Blad tilgangsvinkel	25°

* Eksklusive kamhøjde på skoplade G: Trekams skoplader

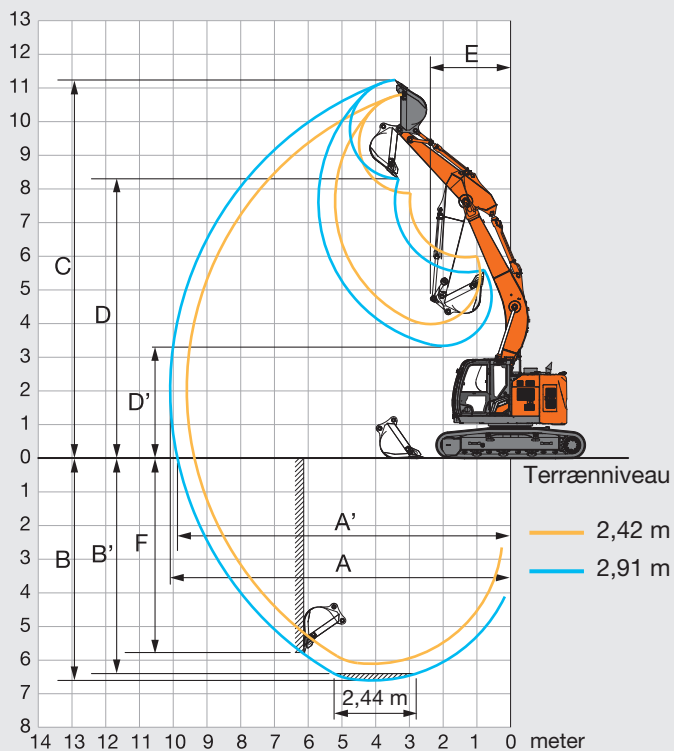
SPECIFIKATIONER

ZX225USLC-7

ARBEJDSOMRÅDER

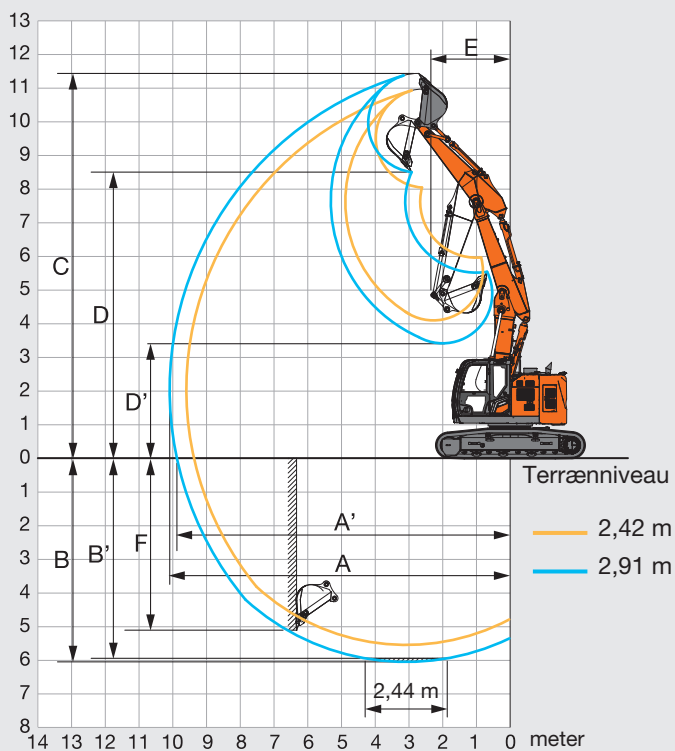
MONOBOM

meter



2-DELT BOM

meter



Enhed: mm

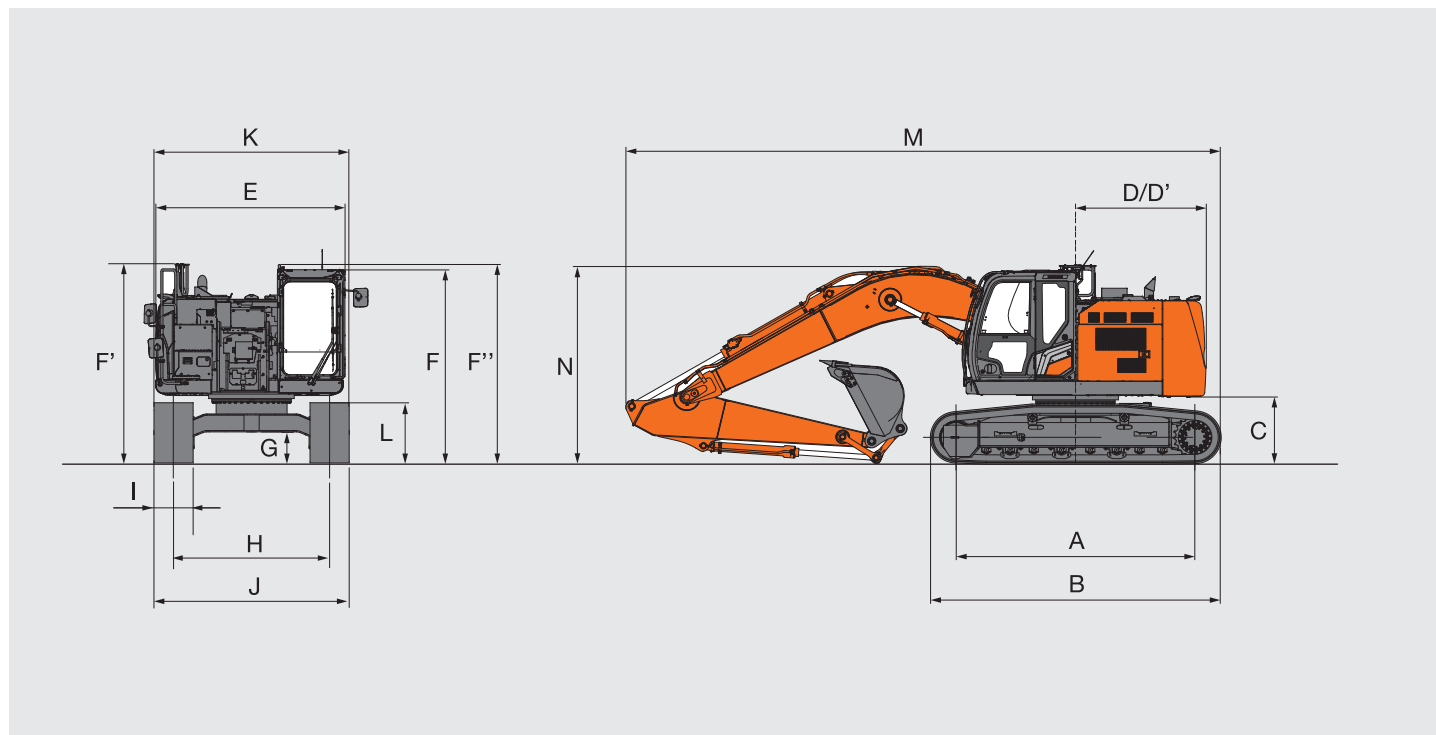
	ZX225USLC-7			
	Monobom		2-delt bom	
Armlængde	2,42 m	2,91 m	2,42 m	2,91 m
A Maks. rækkevidde	9.620 mm	10.110 mm	9.620 mm	10.120 mm
A' Maks. rækkevidde (på terræn)	9.390 mm	9.900 mm	9.400 mm	9.900 mm
B Maks. gravedybde	6.120 mm	6.610 mm	5.550 mm	6.050 mm
B' Maks. gravedybde for 2,44 m niveau	5.870 mm	6.410 mm	5.430 mm	5.950 mm
C Maks. skærehøjde	10.800 mm	11.230 mm	10.980 mm	11.430 mm
D Maks. aflæsningshøjde	7.870 mm	8.290 mm	8.040 mm	8.500 mm
D' Min. aflæsningshøjde	3.970 mm	3.330 mm	4.090 mm	3.410 mm
E Min. krøjeradius	2.730 mm	2.380 mm	2.640 mm	2.360 mm
F Max. gravedybde ved lodret væg	5.090 mm	5.780 mm	4.540 mm	5.110 mm

Eksklusive kamhøjde på skopladen

SPECIFIKATIONER

ZX225USRLC-7

MÅL



Enhed: mm

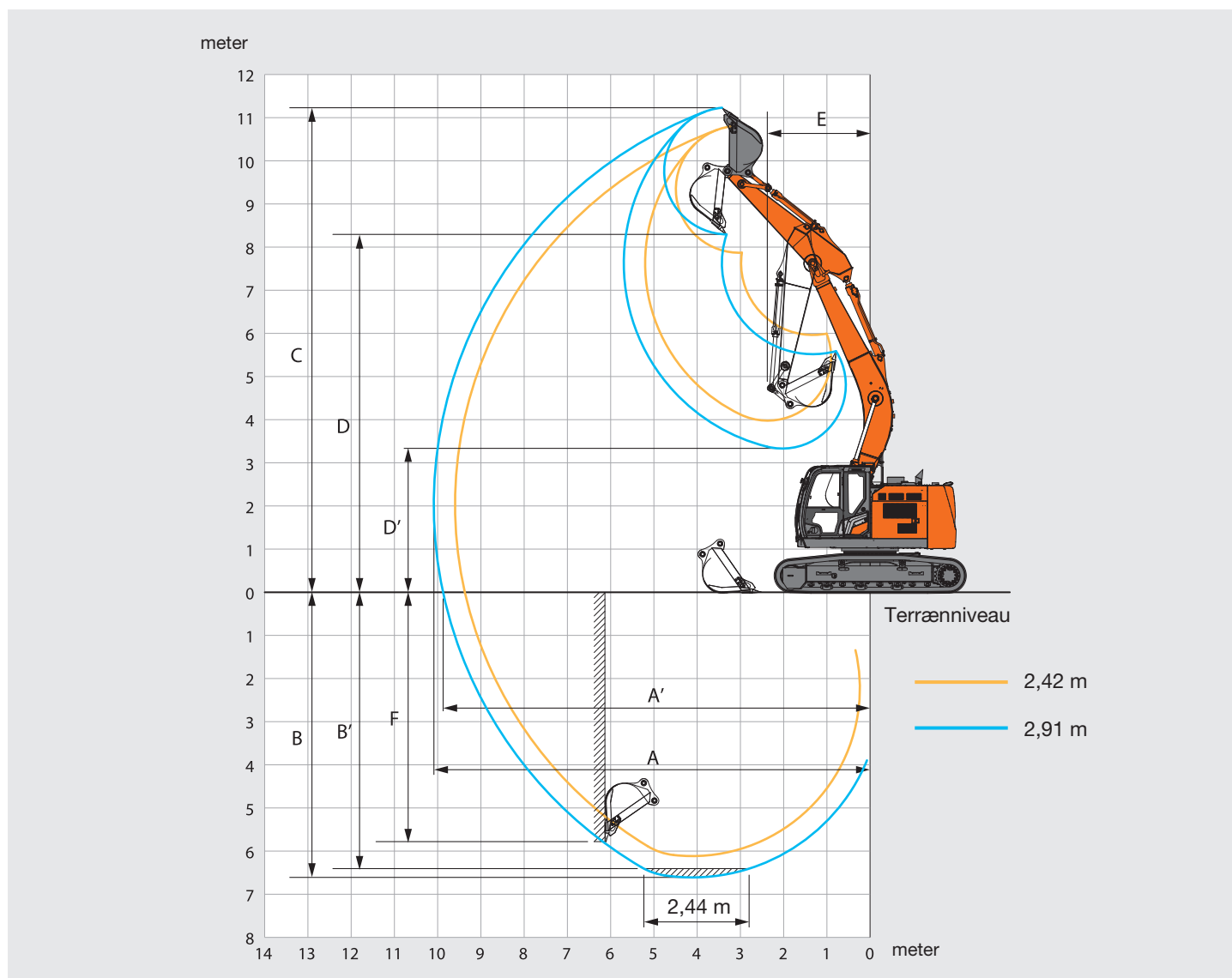
	ZX225USRLC-7
A Afstand mellem trækjul og forhjul	3.660
B Undervognens længde	4.460
* C Frigang for kontravægt	990
D Krøjeradius på bagende	2.000
D' Længde på bagende	2.000
E Totalbredde af overbygning	2.900
F Totalhøjde på førerkabine	2.960
F' Totalhøjde på skinneværn	3.050
F'' Totalhøjde for gelænder (på førerkabine)	3.040
* G Min. frihøjde	450
H Sporvidde	2.390
I Båndbredde	G 600
J Undervognens bredde	2.990
K Totalbredde	2.990
* L Båndhøjde med trekams skoplader	900
MONOBOM	
M Totallængde	
Med arm 2,42 m	9.270
Med arm 2,91 m	9.120
N Totalhøjde på bom	
Med arm 2,42 m	3.270
Med arm 2,91 m	3.030

* Eksklusive kamhøjde på skoplade G: Trekams skoplader

SPECIFIKATIONER

ZX225USRLC-7

ARBEJDSOMRÅDER



Enhed: mm

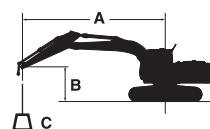
	ZX225USRLC-7	
	Monobom	
Armlængde	2,42 m	2,91 m
A Maks. rækkevidde	9.620	10.110
A' Maks. rækkevidde (på terræn)	9.390	9.900
B Maks. gravedybde	6.120	6.610
B' Maks. gravedybde for 2,44 m niveau	5.870	6.410
C Maks. skærehøjde	10.800	11.230
D Maks. aflæsningshøjde	7.870	8.290
D' Min. aflæsningshøjde	3.970	3.330
E Min. krøjeradius	2.730	2.380
F Max. gravedybde ved lodret væg	5.090	5.780

Eksklusive kamhøjde på skopladen

LØFTEKAPACITETER

ZX210LC-7 / ZX210LCN-7

- Noter: 1. Belastningerne er baseret på ISO 10567:2007.
 2. Maskinkapaciteten overstiger ikke 75 % af tippelasten med maskinen på fast, jævnt terræn eller 87 % af fuld hydraulisk kapacitet.
 3. Lastpunktet er centerlinjen på skovlens monteringsbolt på armen.
 4. *Angiver en last, der er begrænset af den hydrauliske kapacitet.
 5. 0 m = terræn.



A: Lasteradius
 B: Lastpunkthøjde
 C: Maskinkapacitet

Ved maskinkapacitet skal vægt af monteret tilbehør og hurtigløft trækkes fra maskinkapaciteten.

For at bestemme løftekapaciteterne skal maskinkapaciteterne i "Belastning over side eller 360 grader" anvendes, fratrukket vægten af det monterede tilbehør og hurtigløft. Ekstraudstyr kan påvirke maskinens ydeevne.

ZX210LC-7 MONOBOM

Belastning over front Belastning over side eller 360 grader Enhed: kg








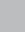
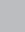


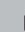
Forhold	Last punkt højde m	Lasteradius										Ved maks. rækkevidde		
		1,5 m		3,0 m		4,5 m		6,0 m		7,5 m				meter
Bom 5,68 m Arm 2,42 m Kontravægt 4.850 kg	6,0							*5.690	*5.690			*5.720	4.930	6,74
	4,5					*7.270	*7.270	*6.160	5.800			*5.740	4.130	7,48
	3,0					*9.120	8.380	*6.960	5.560	*5.980	4.030	5.650	3.750	7,87
	1,5					*10.610	7.910	*7.720	5.340	5.970	3.930	5.480	3.620	7,95
	0 (Terræn)					*11.120	7.710	8.130	5.190	5.890	3.860	5.640	3.700	7,74
	-1,5			*9.880	*9.880	*10.780	7.690	*8.030	5.150			6.220	4.060	7,21
	-3,0			*13.060	*13.060	*9.610	7.800	*7.060	5.230			*6.580	4.940	6,28
-4,5					*6.770	*6.770					*6.340	*6.340	4,71	
Bom 5,68 m Arm 2,91 m Kontravægt 4.850 kg	6,0							*5.170	*5.170			*4.000	*4.000	7,32
	4,5					*6.550	*6.550	*5.710	*5.710	*5.320	4.150	*3.950	3.730	8,01
	3,0					*8.440	*8.440	*6.570	5.610	*5.680	4.050	*4.060	3.420	8,37
	1,5					*10.150	8.010	*7.430	5.360	5.970	3.920	*4.330	3.310	8,45
	0 (Terræn)			*4.810	*4.810	*11.000	7.730	*8.000	5.190	5.870	3.830	*4.840	3.370	8,25
	-1,5	*5.440	*5.440	*9.070	*9.070	*10.960	7.640	8.050	5.110	5.840	3.800	5.580	3.650	7,76
	-3,0	*9.930	*9.930	*14.220	*14.220	*10.100	7.710	*7.490	5.140			*6.150	4.300	6,90
-4,5			*11.090	*11.090	*8.000	7.930					*6.150	5.980	5,52	



ZX210LCN-7 MONOBOM



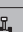

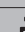


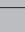
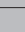


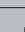
Belastning over front Belastning over side eller 360 grader Enhed: kg

Forhold	Last punkt højde m	Lasteradius										Ved maks. rækkevidde		
		1,5 m		3,0 m		4,5 m		6,0 m		7,5 m				meter
Bom 5,68 m Arm 2,42 m Kontravægt 4.700 kg	6,0							*5.690	4.920			*5.720	4.070	6,74
	4,5					*7.270	*7.270	*6.160	4.770			*5.740	3.390	7,48
	3,0					*9.120	6.750	*6.960	4.540	5.910	3.290	5.490	3.060	7,87
	1,5					*10.610	6.310	*7.720	4.330	5.800	3.200	5.320	2.940	7,95
	0 (Terræn)					*11.120	6.120	7.900	4.190	5.720	3.130	5.470	3.010	7,74
	-1,5			*9.880	*9.880	*10.780	6.100	7.850	4.150			6.040	3.290	7,21
	-3,0			*13.060	11.510	*9.610	6.200	*7.060	4.230			*6.580	4.000	6,28
-4,5					*6.770	6.490					*6.340	6.110	4,71	
Bom 5,68 m Arm 2,91 m Kontravægt 4.700 kg	6,0							*5.170	4.990			*4.000	3.590	7,32
	4,5					*6.550	*6.550	*5.710	4.830	*5.320	3.410	*3.950	3.060	8,01
	3,0					*8.440	6.890	*6.570	4.590	*5.680	3.310	*4.060	2.790	8,37
	1,5					*10.150	6.400	*7.430	4.350	5.800	3.190	*4.330	2.690	8,45
	0 (Terræn)			*4.810	*4.810	*11.000	6.130	7.900	4.180	5.700	3.100	*4.840	2.730	8,25
	-1,5	*5.440	*5.440	*9.070	*9.070	*10.960	6.060	7.810	4.110	5.670	3.080	5.410	2.950	7,76
	-3,0	*9.930	*9.930	*14.220	11.340	*10.100	6.120	*7.490	4.140			*6.150	3.480	6,90
-4,5			*11.090	*11.090	*8.000	6.320					*6.150	4.830	5,52	

ZX210LC-7 2-delt bom
 Belastning over front
  Belastning over side eller 360 grader
 Enhed: kg

Forhold	Last punkt højde m	Lasteradius										Ved maks. rækkevidde		
		1,5 m		3,0 m		4,5 m		6,0 m		7,5 m				meter
														
2-delt bom Arm 2,42 m Kontravægt 4.850 kg	9,0			*9.060	*9.060							*8.670	*8.670	3,19
	7,5					*6.890	*6.890					*5.860	*5.860	5,50
	6,0					*6.960	*6.960	*5.760	*5.760			*4.930	4.920	6,74
	4,5			*12.120	*12.120	*7.880	*7.880	*6.020	5.950			*4.550	4.110	7,48
	3,0			*13.650	*13.650	*10.050	*8.770	*6.680	5.850	*5.280	4.060	*4.440	3.730	7,87
	1,5			*15.330	*15.330	*11.030	8.590	*7.620	*5.710	*5.650	3.960	*4.540	3.600	7,95
	0 (Terræn)	*12.310	*12.310	*17.070	15.890	*11.050	8.450	*8.120	5.470	*5.820	3.860	*4.860	3.690	7,74
	-1,5	*18.380	*18.380	*17.440	15.480	*11.200	8.140	*8.110	5.260			*5.470	4.050	7,21
-3,0	*24.580	*24.580	*16.690	15.410	*10.320	7.930	*5.900	5.240			*4.900	*4.900	6,25	
2-delt bom Arm 2,91 m Kontravægt 4.850 kg	9,0											*5.390	*5.390	4,30
	7,5					*6.050	*6.050	*5.030	*5.030			*4.390	*4.390	6,20
	6,0					*6.230	*6.230	*5.390	*5.390			*4.060	*4.060	7,32
	4,5			*8.200	*8.200	*7.270	*7.270	*5.670	*5.670	*4.740	4.210	*3.970	3.710	8,01
	3,0	*10.950	*10.950	*14.230	*14.230	*9.120	8.780	*6.290	*5.850	*4.990	4.150	*3.960	3.400	8,37
	1,5	*8.800	*8.800	*14.840	*14.840	*10.840	8.620	*7.210	5.710	*5.370	4.030	*4.040	3.290	8,45
	0 (Terræn)	*11.140	*11.140	*16.520	15.770	*11.000	8.560	*8.070	5.570	*5.810	3.890	*4.290	3.350	8,25
	-1,5	*15.120	*15.120	*17.280	15.550	*11.070	8.190	*8.150	5.310	*5.840	3.810	*4.800	3.640	7,76
-3,0	*19.180	*19.180	*17.350	15.400	*10.970	7.930	*7.270	5.190			*4.650	4.300	6,91	
-4,5	*20.940	*20.940	*12.790	*12.790	*7.150	*7.150					*6.960	*6.960	4,57	

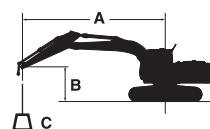
ZX210LCN-7 2-DELTA BOM
 Belastning over front
  Belastning over side eller 360 grader
 Enhed: kg

Forhold	Last punkt højde m	Lasteradius										Ved maks. rækkevidde		
		1,5 m		3,0 m		4,5 m		6,0 m		7,5 m				meter
														
2-delt bom Arm 2,42 m Kontravægt 4.700 kg	9,0			*9.060	*9.060							*8.670	*8.670	3,19
	7,5					*6.890	*6.890					*5.860	5.630	5,50
	6,0					*6.960	*6.960	*5.760	5.030			*4.930	4.040	6,74
	4,5			*12.120	*12.120	*7.880	7.560	*6.020	5.050			*4.550	3.360	7,48
	3,0			*13.650	*12.980	*10.050	7.360	*6.680	4.910	*5.280	3.310	*4.440	3.030	7,87
	1,5			*15.330	12.900	*11.030	7.270	*7.620	4.690	*5.650	3.220	*4.540	2.910	7,95
	0 (Terræn)	*12.310	*12.310	*17.070	12.190	*11.050	6.790	*8.090	4.430	5.770	3.120	*4.860	2.970	7,74
	-1,5	*18.380	*18.380	*17.440	11.800	*11.200	6.500	8.050	4.240			*5.470	3.270	7,21
-3,0	*24.580	*24.580	*16.690	11.740	*10.320	6.300	*5.900	4.220			*4.900	4.010	6,25	
2-delt bom Arm 2,91 m Kontravægt 4.700 kg	9,0											*5.390	*5.390	4,30
	7,5					*6.050	*6.050	*5.030	4.990			*4.390	*4.390	6,20
	6,0					*6.230	*6.230	*5.390	5.160			*4.060	3.570	7,32
	4,5			*8.200	*8.200	*7.270	*7.270	*5.670	5.080	*4.740	3.450	*3.970	3.030	8,01
	3,0	*10.950	*10.950	*14.230	13.060	*9.120	7.400	*6.290	4.940	*4.990	3.400	*3.960	2.760	8,37
	1,5	*8.800	*8.800	*14.840	*12.880	*10.840	7.140	*7.210	4.780	*5.370	3.280	*4.040	2.650	8,45
	0 (Terræn)	*11.140	*11.140	*16.520	12.440	*11.000	6.890	8.030	4.530	5.800	3.150	*4.290	2.700	8,25
	-1,5	*15.120	*15.120	*17.280	11.860	*11.070	6.540	*8.090	4.280	5.720	3.060	*4.800	2.930	7,76
-3,0	*19.180	*19.180	*17.350	11.730	*10.970	6.300	*7.270	4.170			*4.650	3.460	6,91	
-4,5	*20.940	*20.940	*12.790	11.760	*7.150	6.340					*6.960	6.200	4,57	

LØFTEKAPACITETER

ZX225USLC-7

- Noter: 1. Belastningerne er baseret på ISO 10567:2007.
 2. Maskinkapaciteten overstiger ikke 75 % af tippelasten med maskinen på fast, jævnt terræn eller 87 % af fuld hydraulisk kapacitet.
 3. Lastpunktet er centerlinjen på skovlens monteringsbolt på armen.
 4. *Angiver en last, der er begrænset af den hydrauliske kapacitet.
 5. 0 m = terræn.



A: Lasteradius
 B: Lastpunkthøjde
 C: Maskinkapacitet

Ved maskinkapacitet skal vægt af monteret tilbehør og hurtigløft trækkes fra maskinkapaciteten.

For at bestemme løftekapaciteterne skal maskinkapaciteterne i "Belastning over side eller 360 grader" anvendes, fratrukket vægten af det monterede tilbehør og hurtigløft. Ekstraudstyr kan påvirke maskinens ydeevne.

ZX225USLC-7 MONOBOM

Belastning over front Belastning over side eller 360 grader Enhed: kg

Forhold	Last punkt højde m	Lasteradius										Ved maks. rækkevidde		
		1,5 m		3,0 m		4,5 m		6,0 m		7,5 m				meter
Bom 5,68 m Arm 2,42 m Kontravægt 7.280 kg	7,5					*5.930	*5.930					*5.970	5.560	5,90
	6,0					*6.430	*6.430	*5.870	5.400			*5.760	4.140	7,06
	4,5					*7.930	*7.930	*6.450	5.210	*5.780	3.690	5.620	3.500	7,75
	3,0					*9.880	7.430	*7.280	4.950	5.810	3.590	5.180	3.200	8,09
	1,5					*11.160	6.990	7.900	4.730	5.690	3.480	5.060	3.110	8,13
	0 (Terræn)					*11.300	6.840	7.740	4.590	5.620	3.410	5.250	3.200	7,88
	-1,5			*9.940	*9.940	*10.610	6.850	7.720	4.570			5.840	3.540	7,30
	-3,0			*12.000	*12.000	*9.040	6.980	*6.630	4.670			*6.110	4.380	6,31
-4,5					*5.580	*5.580					*5.390	*5.390	4,60	
Bom 5,68 m Arm 2,91 m Kontravægt 7.280 kg	7,5					*5.170	*5.170	*5.290	*5.290			*4.230	*4.230	6,57
	6,0					*5.700	*5.700	*5.370	*5.370	*4.500	3.790	*3.980	3.670	7,63
	4,5			*9.970	*9.970	*7.180	*7.180	*6.010	5.270	*5.430	3.730	*3.950	3.170	8,26
	3,0					*9.210	7.590	*6.910	5.010	*5.820	3.600	*4.080	2.920	8,58
	1,5					*10.800	7.080	*7.730	4.750	5.690	3.480	*4.390	2.840	8,62
	0 (Terræn)			*4.500	*4.500	*11.320	6.840	7.740	4.590	5.590	3.380	4.770	2.910	8,39
	-1,5	*5.900	*5.900	*8.960	*8.960	*10.930	6.790	7.670	4.520	5.560	3.360	5.230	3.170	7,85
	-3,0	*10.320	*10.320	*13.460	13.400	*9.690	6.880	*7.180	4.570			*5.770	3.790	6,94
-4,5			*9.650	*9.650	*7.090	*7.090					*5.450	5.450	5,45	

ZX225USLC-7 2-DELT BOM

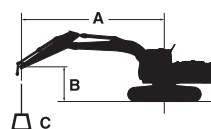
Belastning over front Belastning over side eller 360 grader Enhed: kg

Forhold	Last punkt højde m	Lasteradius										Ved maks. rækkevidde		
		1,5 m		3,0 m		4,5 m		6,0 m		7,5 m				meter
2-delt bom Arm 2,42 m Kontravægt 7.280 kg	9,0			*9.240	*9.240							*8.140	*8.140	3,83
	7,5					*6.990	*6.990					*5.650	5.530	5,90
	6,0			*7.100	*7.100	*7.220	*7.220	*5.860	5.560			*4.830	4.070	7,06
	4,5			*12.250	*12.250	*8.450	8.260	*6.240	*5.470	*5.100	3.660	*4.500	3.430	7,75
	3,0			*14.090	*14.090	*10.650	*8.040	*7.040	5.310	*5.430	3.600	*4.410	3.120	8,09
	1,5			*15.990	14.660	*11.180	7.970	*7.960	5.110	5.740	3.480	*4.530	3.020	8,13
	0 (Terræn)	*12.510	*12.510	*17.840	14.000	*11.190	7.450	7.990	4.810	5.620	3.360	*4.890	3.120	7,88
	-1,5	*18.360	*18.360	*18.190	13.650	*11.420	7.160	7.830	4.600			*5.070	3.460	7,30
-3,0	*23.640	*23.640	*16.600	13.640	*9.950	6.970	*5.450	4.590			*4.590	4.390	6,22	
2-delt bom Arm 2,91 m Kontravægt 7.280 kg	9,0					*5.890	*5.890					*5.160	*5.160	4,83
	7,5					*6.020	*6.020	*5.360	*5.360			*4.320	*4.320	6,58
	6,0					*6.290	*6.290	*5.500	*5.550	*4.390	3.750	*4.030	3.610	7,63
	4,5			*10.640	*10.640	*7.730	*7.730	*5.870	5.490	*4.850	3.780	*3.970	3.100	8,27
	3,0	*10.130	*10.130	*14.250	*14.250	*10.080	8.060	*6.620	5.330	*5.130	3.700	*3.930	2.840	8,59
	1,5			*15.290	14.610	*11.100	7.820	*7.690	5.250	*5.560	3.550	*4.030	2.760	8,63
	0 (Terræn)	*10.880	*10.880	*17.240	14.250	*11.130	7.550	*7.920	4.920	5.660	3.400	*4.310	2.830	8,39
	-1,5	*14.900	*14.900	*18.020	13.690	*11.250	7.200	7.880	4.640	5.550	3.300	*4.820	3.100	7,86
-3,0	*18.500	*18.500	*17.710	13.630	*10.880	6.970	*6.990	4.530			*4.180	3.720	6,94	
-4,5			*11.550	*11.550							*7.670	*7.670	4,03	

LØFTEKAPACITETER

ZX225USRLC-7

- Noter: 1. Belastningerne er baseret på ISO 10567:2007.
 2. Maskinkapaciteten overstiger ikke 75 % af tippelasten med maskinen på fast, jævnt terræn eller 87 % af fuld hydraulisk kapacitet.
 3. Lastpunktet er centerlinjen på skovlens monteringsbolt på armen.
 4. *Angiver en last, der er begrænset af den hydrauliske kapacitet.
 5. 0 m = terræn.



A: Lasteradius
 B: Lastpunkthøjde
 C: Maskinkapacitet

Ved maskinkapacitet skal vægt af monteret tilbehør og hurtigløft trækkes fra maskinkapaciteten.

For at bestemme løftekapaciteterne skal maskinkapaciteterne i "Belastning over side eller 360 grader" anvendes, fratrukket vægten af det monterede tilbehør og hurtigløft. Ekstraudstyr kan påvirke maskinens ydeevne.

ZX225USRLC-7 MONOBOM

Belastning over front Belastning over side eller 360 grader Enhed: kg

Forhold	Last punkt højde m	Lasteradius										Ved maks. rækkevidde			
		1,5 m		3,0 m		4,5 m		6,0 m		7,5 m				meter	
Bom 5,68 m Arm 2,42 m Kontravægt 6.320 kg	7,5					*5.930	*5.930					*5.970	5.440	5,90	
	6,0					*6.430	*6.430	*5.870	5.280			*5.760	4.040	7,06	
	4,5					*7.930	7.870	*6.450	5.090	5.760	3.600	5.470	3.410	7,75	
	3,0					*9.880	7.250	*7.280	4.830	5.650	3.490	5.030	3.120	8,09	
	1,5					*11.160	6.810	7.680	4.600	5.530	3.390	4.920	3.020	8,13	
	0 (Terræn)					*11.300	6.660	7.530	4.470	5.460	3.320	5.100	3.110	7,88	
	-1,5			*9.940	*9.940	*10.610	6.670	7.500	4.440				5.670	3.450	7,30
	-3,0			*12.000	*12.000	*9.040	6.800	*6.630	4.540				*6.110	4.270	6,31
	-4,5					*5.580	*5.580						*5.390	*5.390	4,60
Bom 5,68 m Arm 2,91 m Kontravægt 6.320 kg	7,5					*5.170	*5.170	*5.290	*5.290			*4.230	*4.230	6,57	
	6,0					*5.700	*5.700	*5.370	5.350	*4.500	3.690	*3.980	3.580	7,63	
	4,5			*9.970	*9.970	*7.180	*7.180	*6.010	5.150	*5.430	3.630	*3.950	3.090	8,26	
	3,0					*9.210	7.410	*6.910	4.880	5.670	3.510	*4.080	2.840	8,58	
	1,5					*10.800	6.900	7.710	4.630	5.530	3.380	*4.390	2.760	8,62	
	0 (Terræn)			*4.500	*4.500	*11.320	6.660	7.520	4.460	5.430	3.290	4.630	2.830	8,39	
	-1,5	*5.900	*5.900	*8.960	*8.960	*10.930	6.610	7.450	4.400	5.400	3.270	5.080	3.090	7,85	
	-3,0	*10.320	*10.320	*13.460	13.070	*9.690	6.700	*7.180	4.450			*5.770	3.690	6,94	
	-4,5			*9.650	*9.650	*7.090	6.940					*5.460	5.310	5,45	

MOTOR	ZX210LC-7 / ZX210LCN-7	ZX225USLC-7	ZX225USRLC-7
Efterbehandlingsenhed	●	●	●
Luftfilter, dobbelte filtre	●	●	●
Generator 60 A	●	●	●
Automatisk tomgangssystem	●	●	●
Automatisk motorstop	●	●	●
Motoroliefilter, patron	●	●	●
Brændstof-hovedfilter, patron	●	●	●
Brændstoffemostat	●	●	●
ConSite OIL (sensor)*	●	●	●
DEF/AdBlue® tank indløbsi og udvidelsesfylder	●	●	●
DEF/AdBlue® tank	●	●	●
Tørluftfilter med udtømningsventil (med kontrollampe for luftfilterbegrænsning)	●	●	●
Støvtæt indendørs net	●	●	●
ECO / PWR mode kontrol	●	●	●
Elektrisk påfyldningspumpe til brændstof	●	●	●
Ventil til motorolieaftapning	●	●	●
Ekspansionsbeholder	●	●	●
Ventilatorafskærmning	●	●	●
Brændstofkøler	●	●	●
Brændstofforfilter og vandudskiller	●	●	●
Motor i isolerende ophæng	●	●	●
Vedligeholdelsesfrit forfilter	○	○	○
Køler, oliekoeler og intercooler	●	●	●

HYDRAULIKSYSTEM			
Automatisk power mode	●	●	●
ConSite OIL (sensor)*	●	●	●
Kontrolventil med hovedsikkerhedsventil	●	●	●
Finmasket full-flowfilter	●	●	●
Slangebrudsventil til armcylinder	●	●	●
Slangebrudsventil til bomcylinder	●	●	●
Pilotfilter	●	●	●
Power boost	●	●	●
Begrænsningsindikator for full-flowfilter	○	○	○
Sugefilter	●	●	●
Svingstop dæmper	●	●	●
To ekstra porte til manøvreventil	●	●	●
Variabel overtryksventil for hammer og knuser	●	●	●
Arbejdsmode-vælger	●	●	●

FØRERKABINE	ZX210LC-7 / ZX210LCN-7	ZX225USLC-7	ZX225USRLC-7
Lyddæmpet stålforerhus	●	●	●
Klima anlæg med automatisk styring	●	●	●
AUX-funktionsgreb (hammer/tilt)	○	○	○
Bluetooth®-integreret DAB+radio	●	●	●
Højdejustering af konsol	●	●	●
Automatisk låsning af kontrolgreb	●	●	●
CRES VII-fører kabine (med forstærket centerstøtte)	●	●	●
Fører kabine med P5A-glas og tagrudevisker	○	○	○
Kopholder med varme- og kølefunktion	●	●	●
Dobbelt, elektrisk horn	●	●	●
Motorafbryderkontakt	●	●	●
Udstyret med forstærkede, tonede (grønne) glaseruder	●	●	●
Nødhammer	●	●	●
Gulvmatte	●	●	●
Fodhviler	●	●	●
Frontrudesprinkler (2 steder)	●	●	●
Handskerum	●	●	●
Håndfri opkaldsenhed	●	●	●
Varme- og køleboks	●	●	●
Visker med pausefunktion	●	●	●
Forsinket lyslukning	●	●	●
Lamineret glasvindue	○	○	○
LED-lys i fører kabine	●	●	●
Bladhylde	●	●	●
OPG front-kompatibel med beskyttelsesniveau II (ISO 10262:1998)	○	○	○
OPG-kompatibel med beskyttelsesniveau I (ISO 10262:1998)	●	●	●
OPG-kompatibel med beskyttelsesniveau II (ISO 10262:1998)	○	○	○
Afbryderhåndtag til pilotkontrolkredsen	●	●	●
12 V og 24 V strømudtag	●	●	●
Tryknap til lav tomgang	●	●	●
Regnskærm (uden OPG front med beskyttelse)	●	●	●
Opbevaringsbakke	●	●	●
Oprullelig sikkerhedssele	●	●	●
ROPS-kompatibel fører kabine (ISO 12117-2:2008)	●	●	●
Radioantenne af gummi	●	●	●
Sæde: luftaffjedret sæde med varmeapparat	●	●	●
Sædejusteringsdel: ryglæn, armlæn, højde og vinkel, skyde frem/tilbage	●	●	●
Påmindelse om sikkerhedssele	●	●	●
Korte hydraulikkontrolgreb	●	●	●
Solskærm af rulletepe (multifunktion til front-, side- og bagrude)	○	○	○
Smartphoneholder	●	●	●
Gennemsigtigt tag med rullegardin	●	●	●
5 V USB-strømforsyning	●	●	●
Visker til bredt udsyn	●	●	●
Ruder foroven, forned og i venstre side kan åbnes	●	●	●
2 højttalere	●	●	●
4 væskefyldte, elastiske ophæng	●	●	●
8 tommers skærm	●	●	●

* Overvågningssensor til motor- og hydraulikolie.

OVERVÅGNINGS-SYSTEM	ZX210LC-7 / ZX210LCN-7	ZX225USLC-7	ZX225USRLC-7
Alarmer: overhedet, motoradvarsel, motorolietryk, generator, min. brændstofniveau, hydraulisk filterbegrænsning, luftfilterbegrænsning, arbejds-mode, overbelastning, SCR-systemproblem m.m.	●	●	●
Alarm-summere: overhedet, kølevæske, motorolietryk, overbelastning, SCR-systemproblem m.m.	●	●	●
Visning af målere: vandtemperatur, tid, brændstofforbrug, ur, DEF/AdBlue®-forhold m.m.	●	●	●
Andre skærme: arbejds-mode, autotomgang, glød, skærm for bagudrettet kamera, arbejdsbetingelser m.m.	●	●	●
Valg mellem 35 sprog	●	●	●

LYGTER			
Ekstra LED-lys på bommen med afskærmning	○	○	○
Ekstra fremadrettede LED-lygter på førerkabinens tag	○	○	○
Ekstra bagudrettede LED-lygte på førerkabinens tag	○	○	○
LED-lygter til kamera (sidekamera og bagudrettet kamera)	○	○	○
Roterende blink	○	○	○
2 LED-arbejdslys	●	●	●

OVERBYGNING			
Aerial Angle® (270 graders kamerasystem)	●	●	●
Batterier 2 x 126 Ah	●	●	●
Batteri-afbryderkontakt	●	●	●
Gelænder på maskinoverdel	–	●	●
Gelænder på maskinoverdel	●	–	–
Kontravægt 4.850 kg	● / –	–	–
Kontravægt 4.700 kg	– / ●	–	–
Kontravægt 7.280 kg	–	●	–
Kontravægt 6.320 kg	–	–	●
Elektrisk pumpe til brændstofpåfyldning med autostop og filter	●	●	●
Flyder til brændstofmåler	●	●	●
Måler til hydraulikoliestand	●	●	●
Aflåseligt brændstofdæksel	●	●	●
Aflåselige motorlåger	●	●	●
Låsbar værktøjskasse	●	–	–
Gelænder på platform	●	●	●
Sidespejl (højre og venstre)	●	●	●
Skridsikre plader	●	●	●
Krøjbremse	●	●	●
Beskyttelsesplader	●	●	●
Værktøjsrum	●	–	–

● : Standardudstyr ○ : Ekstra udstyr – : Ikke anvendelig

UNDERVOGN	ZX210LC-7 / ZX210LCN-7	ZX225USLC-7	ZX225USRLC-7
Påboltede træk hjul	●	●	●
Blad	–	○	–
Båndjustering med smøring	●	●	●
Låsbar værktøjskasse	– / ●	●	●
Forstærkede båndled med forsegling af ledbolte	●	●	●
Skoplade: 600 mm pladebånd	○ / –	○	○
Skoplade: 500 mm trekams plade	– / ●	–	–
Skoplade: 600 mm trekams plade	● / –	●	●
Skoplade: 700, 800, 900 mm trekams plade	○ / –	○	○
Bugseringshul til lette genstande	●	●	●
Beskyttelse, krøjekrans	●	●	●
Køretøjsmærke på undervogn	●	●	●
Afskærmning af køremotor	●	●	●
Parkeringsbremse	●	●	●
Overruller og underruller	●	●	●
2 kædestyr (hver side)	●	–	–
3 kædestyr (hver side)	○	●	●
4 fastbindingsbeslag	●	●	●

FRONTUDSTYR			
Fjernsmøring af armspids	●	●	●
Støbt skovled A	●	●	●
Centraliseret smøresystem	●	●	●
Forseglede ledbolte på skovl	●	●	●
Bolt med flange	●	●	●
HN-bøsning	●	●	●
Forstærkning af nedre arm	○	○	○
Forstærket skovled B	●	●	●
Trykskive i forstærket plast	●	●	●
WC (tungsten-karbid) termisk spray	●	●	●
Svejst skovled A	○	○	○
Svejst skovled A med svejst krog	○	○	○

TILBEHØR			
Dele til 2-gears vælger	○	○	○
Ekstra pumpe	○	○	○
Rørføring til rotation	○	○	○
Rørføring til hammer og knuser	●	●	●
Pilot-akkumulator	●	●	●

DIVERSE			
ConSite	○	○	○
Global e-Service	●	●	●
Indbygget dataenhed	●	●	●
Standard værktøjsæt	●	●	●

Standardudstyr og ekstra udstyr kan afhænge af landet, så kontakt venligst Hitachi-forhandleren for oplysninger.

Før maskinen sættes i drift, inklusive satellitkommunikationssystemet, i et andet land end landet for dens påtænkte anvendelse, kan det være nødvendigt at foretage ændringer af maskinen, så den overholder lokale bestemmelser (inklusive sikkerhedsbestemmelser) og lovgivning i det pågældende land. Maskinen må ikke eksporteres ud af eller anvendes uden for landet for dens tilsigtede anvendelse, før en sådan overensstemmelse er blevet bekræftet. Kontakt din Hitachi-forhandler, hvis du har spørgsmål om overholdelse af bestemmelserne.

Hitachi Construction Machinery
www.hitachicm.eu

Disse specifikationer kan ændres uden varsel.
Illustrationerne og billederne viser standardmodellerne og kan omfatte ekstraudstyr, tilbehør og standardudstyr, der kan variere i farver og funktioner.
Læs og forstå brugermanualen, før du tager maskinen i brug.



H.P. Entreprenørmaskiner A/S
Horsens Tlf.: 76 82 20 20
Bjæverskov Tlf.: 56 87 10 10
www.hpe-as.dk

KS-DA476EU

Trykt i Europa