

ZAXIS-7 serie

HITACHI

Reliable solutions

ZAXIS490/530



HYDRAULISK GRAVEMASKINE

Model nummer : ZX490LCH-7

Normeret motoreffekt : 296 kW (ISO14396)

Arbejdsvægt : 50.400 – 52.200 kg

Skovl, ISO topmål : 2,10 – 2,50 m³

Model nummer : ZX530LCH-7

Normeret motoreffekt : 296 kW (ISO14396)

Arbejdsvægt : 53.200 – 55.400 kg

Skovl, ISO topmål : 2,10 – 2,50 m³

Du har kontrollen

Du er udgangspunktet for designet af Hitachis nye serie af gravemaskiner. I vores arbejde med løbende at forbedre de tidligere maskingenerationer har vi fokuseret på at forbedre din oplevelse i førerkabinen. Vi har set på de udfordringer, du står over for som virksomhedsejer. Og vi har zoomet ind på, hvordan vi kan støtte dig gennem hele din maskines levetid.

Du er i centrum i Zaxis-7-serien og vi opfordrer dig til at tage styringen – over din arbejdsplads og din maskinpark. Gennem vores partnerskab vil vi hjælpe dig med at realisere din vision.





Indhold



Kontrol over din forretning

8. Øg dit overskud



Kontrol over din komfort

10. Mærk forskellen



Kontrol over dine omgivelser

12. Øg din sikkerhed



Kontrol over dine aktiver

14. Få maksimal rådighedstid



Kontrol over din maskinpark

16. Styr din maskine



Kontrol over din rådighedstid

18. Beskyt din investering



Kontrol over din ydeevne

20. Få mere ud af din maskine med GET

Fuld kontrol

De nye store Zaxis-7 gravemaskiner giver dig kontrol, så du kan føle dig sikker på maskinens ydeevne, støttet af den tekniske ekspertise og services, som Hitachi leverer.



Integreret konsol og sædeaffjedring giver en forbedret oplevelse af styring og hjælper med at reducere træthed.



Med Hitachis effektive GET-redskaber (Ground Engaging Tools) kan du forbedre din gravemaskines ydeevne.



Med ConSite Pocket-appen kan du styre og overvåge din maskinpark.



Sensorer overvåger olien løbende og hjælper med forebyggende vedligeholdelse, så du kan reducere nedetiden.



Reduceret støj og lavt vibrationsniveau i førerkabinen giver et mere behageligt arbejdsmiljø.



Udsynet til omgivelserne er fremragende takket være Aerial Angle®-kamarasystemet og den nye LCD-skærm.



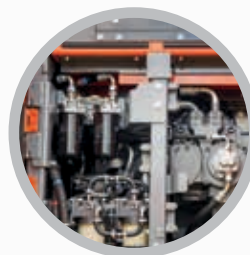
Brændstofforbruget er reduceret med 11 % (PWR-tilstand), det giver lavere driftsomkostninger.



Den øgede motoreffekt giver 7 % større produktivitet i Power-mode, hvilket resulterer i en højere produktivitet.



Det nye HIOS-V-hydrauliksystem sænker brændstofforbruget og øger effektiviteten.





1

2

3

4

5

16

15

6

7

14

8

13

9



10

HITACHI

12

11

Sikker kontrol

Komforten er øget i de nye Zaxis-7 gravemaskiner og de forbedrede sikkerhedsfunktioner er lige ved hånden i den avancerede førerkabine. Så du kan arbejde produktivt og helt ubesværet.

- 1 **Parallelviskerens øgede arbejdsområde** forbedrer sigtbarheden.
- 2 **Aircondition og audio** styres nemt via skærmen.
- 3 **8" LCD-farveskærmen med lav refleks** er nem at læse og bruge.
- 4 **USB-stikket og smartphoneholderen** hjælper dig med at holde kontakten.
- 5 **Kopholderen** afmonteres nemt ved rengøring.
- 6 **Ekstra joystick-funktioner** for nem betjening.
- 7 **Ergonomisk design** giver en behagelig betjening af hydraulikkontrollerne.
- 8 **Bluetooth®** til håndfri opkald og **DAB+** radio til musik under arbejdet.
- 9 **Multifunktionelt kontrolpanel** gør betjeningen lettere.
- 10 **Forbedret lydisolering** gør førerkabinen til en af de mest støjsvage på markedet.
- 11 **Brugervenlig opbevaringsplads** holder din arbejdsplads ordentlig og ryddelig.
- 12 **Jakkekroge** til dine personlige ejendele.
- 13 **One-touch-justeringsgreb til konsollen** så du kan arbejde komfortabelt i den bedst mulige arbejdsstilling.
- 14 **Indbygget konsol og sædeaffjedring** giver en større oplevelse af styring og hjælper med at reducere trætheden.
- 15 **Øget benplads** giver bedre komfort i førerkabinen.
- 16 **Optimal pedalplacering** hjælper med at reducere trætheden.



Betjeningen er nem med ergonomisk designede greb og kontakter.



Bluetooth®-forbindelse til håndfri opkald, mens du arbejder.



Øg dit overskud

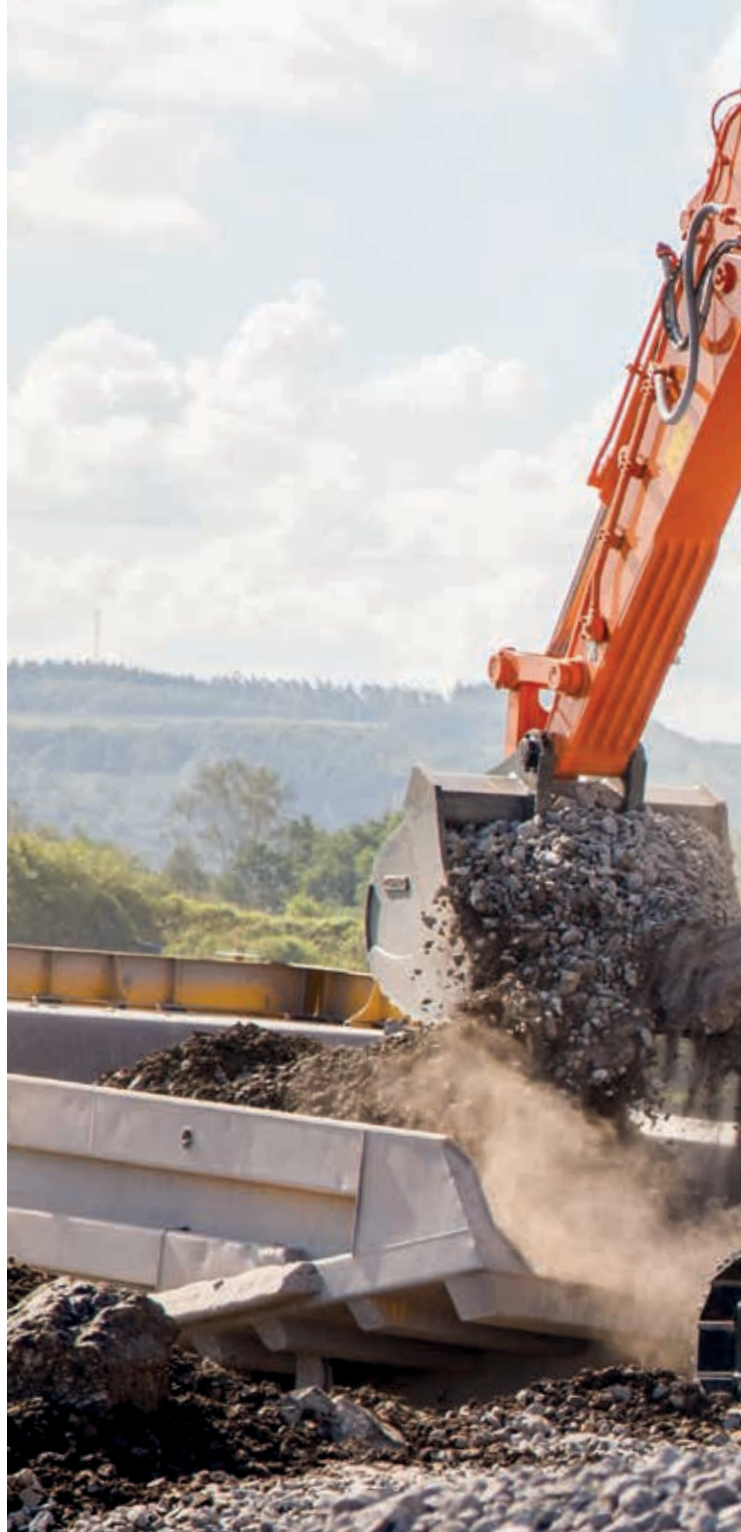
Din succes står og falder med dine maskiners pålidelighed og effektivitet. Med Hitachis nyeste store Zaxis-7 gravemaskiner kan du regne med den højeste kvalitet, maksimal rådighedstid, øget produktivitet og lavere driftsomkostninger – samlet set med en positiv virkning på bundlinjen.

Du kan opnå højere overskud takket være den imponerende brændstoføkonomi i disse nye EU stage V-godkendte maskiner. De flotte, nydesignede ZX490-7 og ZX530-7 har op til 11 % lavere brændstofforbrug end de tidligere modeller.

Hitachis brancheførende hydrauliksystem, HIOS V, sikrer en høj ydeevne i enhver opgave. Dine førere kan også kontrollere brændstoffeffektiviteten -og nedbringe omkostningerne -ved at bruge den helt nye ECO-måler. Den ses tydeligt på den otte tommer store multifunktionelle LCD-farveskærm.

Produktiviteten øges med en større motoreffekt, som giver en hurtigere læssecyklus. ZX490-7 og ZX530-7 har de samme motorer som de større ZX690-7- og ZX890-7-modeller, hvilket giver maskinen en øget produktivitet.

Med de nye store Zaxis-7 gravemaskiner reduceres miljøbelastningen med SCR-systemet (AdBlue system), som reducerer nitrogenoxid fra udstødningsgassen ved at indsprøjte en ureaopløsning. De nye maskiner overholder Stage V-emissionsreglerne takket være kombinationen af SCR, DOC (Katalysator) og CSF (Partikelfilter).



Der kan opnås brændstofbesparelser på op til 11 % med HIOS V hydrauliksystemet.



HIOS V-hydrauliksystemet giver optimal driftseffektivitet på ethvert arbejdssted.



ECO-måleren hjælper med at opnå lavere brændstofforbrug.



Øget motoreffekt giver op til 7 % højere produktivitet.



Du har kontrollen i et rummeligt, ryddeligt og behageligt arbejdsmiljø.



Førerkabinen har rigeligt med plads til dine personlige ting.



Den højtopløselige, refleksfri LCD-skærm er tydelig at læse.



Kontrol over din komfort



Mærk forskellen

Hitachis nydesignede, avancerede førerkabine på Zaxis-7 gravemaskinen giver dig det perfekte arbejdsmiljø. Den ekstremt rummelige ZX490-7 og ZX530-7 giver dig en brancheførende, førsteklasses førerkabine med det ultimative inden for komfort og kvalitet. Du vil kunne nyde nogle af de laveste støj- og vibrationsniveauer på markedet.

Mærk forskellen med den synkroniserede bevægelse af sædet og konsollen, der er designet til, at du føler dig mindre træt, når arbejdsdagen er slut. Stræk benene i den indtil nu mest rummelige Hitachi-førerkabine, med forbedrede pedalplaceringer, stor frihøjde og masser af benplads. Sid behageligt takket være den let justerbare konsollhøjde med tre stillinger at vælge imellem.

Det nye, ergonomiske design af konsollen og kontakterne giver nem betjening og praktisk adgang til betjeningsgrebene. Du kan hurtigt navigere gennem menuen på 8" LCD-skærmen med multifunktionsgrebet. Den refleksfri skærm med høj opløsning er tydeligere at læse, og det opdaterede layout giver tydelig visning og høj funktionalitet – herunder aircondition, DAB+ radio og Bluetooth®.

Med mere opbevaringsplads til dine personlige ejendele, f.eks. jakke, smartphone og drikkevarer, føler du dig hurtigt hjemme i førerkabinen. Ekstra funktioner i joystickene, herunder, visker, motortomgang og lydløs funktion, gør din arbejdsdag ubesværet og behagelig.



Ergonomisk, multifunktionelt kontrolpanel giver nem adgang.



Øg din sikkerhed

At arbejde sikkert er altafgørende, ikke kun af hensyn til dig selv, men også for dine omgivelser. For at beskytte dig selv og din maskine giver de nye Hitachi Zaxis-7 gravemaskiner dig et fremragende udsyn til omgivelserne, så du kan se arbejdsstedet fra alle vinkler.

Fra førerkabinen har du et enestående 270-graders udsyn i fugleperspektiv med Aerial Angle® kamerasyttemet. Du kan vælge mellem seks billedfunktioner til at vise maskinens nærmeste omgivelser. Det giver dig kontrol over din egen sikkerhed – og sikkerheden for dem omkring dig.

For at hjælpe dig med at arbejde mere sikkert og effektivt, selv under de mest krævende betingelser, er Zaxis-7 gravemaskinerne udstyret med nogle imponerende nye funktioner. LED-arbejdslysene, vinduesviskeren med forøget arbejdsområde og de store refleksstriber på kontravægten og rullerolskærmen (ekstraudstyr) giver dig synlighed, når du har mest brug for den.

Opmærksomhed på detaljerne er afgørende for et sikkert arbejdsmiljø. Her er den nye placering af lukkehåndtaget til pilotkredsen et perfekt eksempel. Det er placeret inden for rækkevidde for at forhindre utilsigtede handlinger.



Lukkehåndtaget til pilotkredsen øger sikkerheden i førerkabinen.

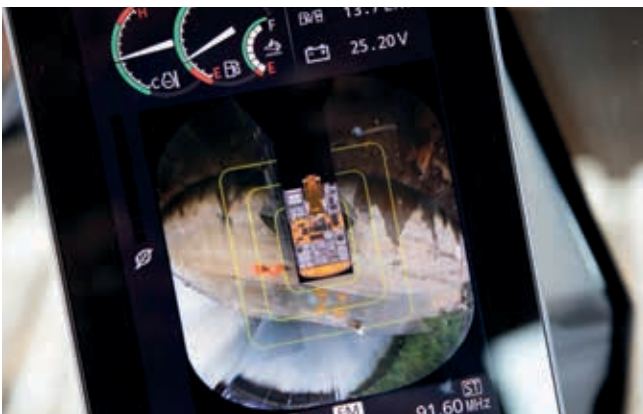


Parallelviskere giver et bedre udsyn.



Aerial Angle®

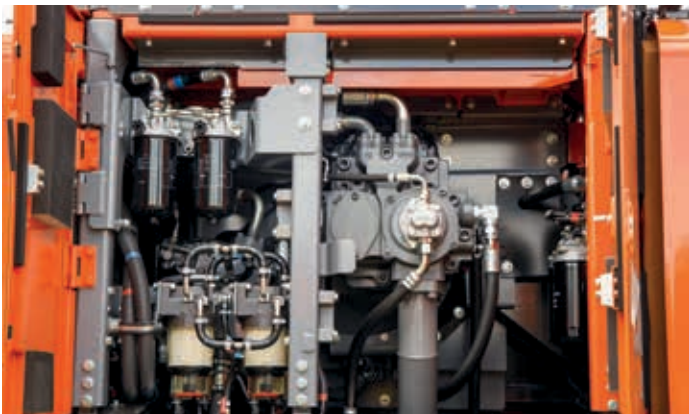
Få kontrol over sikkerheden med 270 graders Aerial Angle® kamerasystemet.



Vælg mellem forskellige billedlayouts, der passer til arbejdsomgivelserne.



LED-arbejdslys forbedrer udsynet.



Robust efterbehandlingssystem med minimalt vedligehold.



Forbedret motor sikrer driftssikkerheden.



Frontgitter, taggitter og fire fremadrettede LED-lygter er standard på ZX530LCH-7.



Den robuste undervogn på ZX530-7.



Zaxis-7 gravemaskiner er designet til holdbarhed og nem vedligeholdelse. De øger rådighedstiden og sænker de samlede ejeromkostninger.



Få maksimal rådighedstid

Afslutning af projekter til tiden og inden for budget afhænger af, at dit entreprenørudstyr kan arbejde hele dagen, hver dag. Derfor har Hitachi-ejere kunnet glæde sig over generationer med ekstremt holdbare maskiner – og Zaxis-7 serien er ingen undtagelse.

ZX490LCH-7 og ZX530LCH-7 kan monteres med en række forskellige bom- og armtyper, som er ideelle til forskellige typer opgaver. Herunder bomme til tungt arbejde og udgravning af store volumener. Som ekstraudstyr kan ZX530LCH-7-modellen også udstyres med forstærkede arme og bomme til arbejde under de mest krævende forhold.

Desuden har undervognen på ZX490LCH-7 robuste nye dele, der mindsker risikoen for skader. ZX530LCH-7 har 30 % større trækraft end ZX490LCH-7 og desuden øget styrekraft – dette er særligt fordelagtigt, når man skal manøvrere på steder med hældninger, f.eks. stenbrud.

Nem vedligeholdelse af maskinen øger rådighedstiden. For at spare tid og penge på vedligeholdelse er brændstoffilteret nu integreret med vandudskilleren. Den større køler, der er installeret på grund af den øgede motorkraft, har forbedret varmeafgivelse og er nemmere at rengøre.



Styr din maskine

Hitachi har et stort udvalg af eftersalgsservice, der kan hjælpe dig med at have total kontrol over din maskinpark. De giver dig adgang til vigtige data og værktøjer til at administrere din maskine.

Fjernovervågningssystemerne Owner's Site og ConSite sender dagligt driftsdata via GPRS eller satellit fra gravemaskinen til www.globaleservice.com. Disse data omfatter: forholdstal for driftstimer for at kunne øge effektiviteten, brændstofforbrug for at kunne administrere driftsomkostningerne samt maskinplacering til planlægningsformål. ConSite opsummerer oplysningerne i en månedlig rapport.

ConSite Pocket-appen sender dig advarsler i realtid om problemer, der måtte opstå med din maskine. Du vil modtage anbefalinger om, hvad der skal gøres med vejledninger trin for trin. Appen giver dig også mulighed for at se placeringen af din maskinpark.

De unikke oliesensorer overvåger kontinuerligt kvaliteten af motoren og hydraulikolien 24/7. Data sendes dagligt via to oliesensorer til Global e-Service. Sensorerne registrerer, om oliens kvalitet er forringet på grund af forurening eller lav viskositet. Hvis det sker, modtager du og din autoriserede Hitachi-forhandler en advarsel.

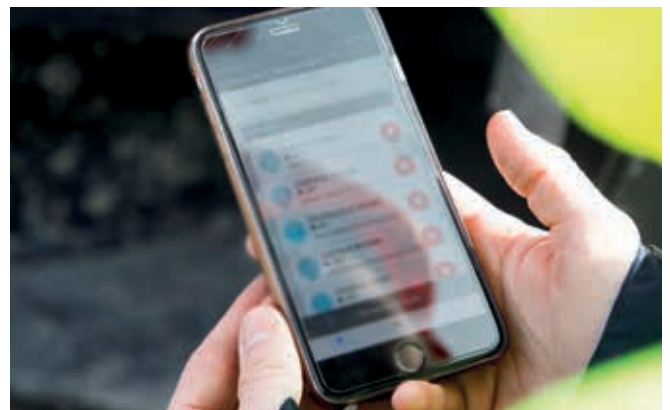
Oliesensorerne giver præcise estimater for, hvornår der skal skiftes olie. Det minimerer risiko for nedbrud, og det giver dig ro i sindet på grund af den planlagte service, som i sidste ende giver dig en højere gensalgsværdi.



Den unikke oliesensor minimerer risiko for nedbrud.



En bred vifte af data på Global e-Service øger din effektivitet.



Alarmen i ConSite Pocket-appen giver information i realtid.



Hitachi tilbyder et bredt udvalg af eftersalgsservice til planlægning af vedligeholdelse og håndtering af de løbende omkostninger.



Hitachi leverer teknisk support på højeste niveau.



Minimer nedetiden med Hitachi Genuine-dele.



HELP: Forlænget garanti og servicekontrakter giver optimal ydeevne.



Hitachi Premium-leje gør det muligt for dig at betale løbende, mens du får indtjeningen.



Kontrol over din rådighedstid



Beskyt din investering

Hvis din maskine skal arbejde under barske arbejdsforhold, eller du gerne vil minimere reparationsomkostningerne, kan du benytte dig af det særlige forlængede garantiprogram HELP (Hitachi Extended Life Program) og omfattende serviceaftaler. Alt dette kan være med til at optimere ydeevnen, reducere nedetiden og sikre højere gensalgsværdi.

Vi bruger den samme teknologiske ekspertise til vores brede udvalg af højkvalitetsdele, som vi bruger til vores maskiner. Derfor kan du minimere uplanlagt nedetid og sikre maksimal tilgængelighed.

Reservedelssortimentet omfatter Hitachi Genuine-dele, Performance-dele, filtre, undervogne og fabriksrenoverede komponenter. Vi tilbyder også GET-redskaber (Ground Engaging Tools) og skovle, der er fremstillet efter de samme strenge standarder.

Efterhånden som din virksomhed udvikler sig, får du måske brug for at udvide din maskinpark for at opfylde kravene i nye kontrakter. Hvorfor ikke prøve, før du køber, med Hitachi Premium-lejeprogrammet? Det giver dig med det samme adgang til Zaxis-7 gravemaskiner i en begrænset periode.

Sammen med den pålidelighed, kvalitet og service, som du vil forvente fra Hitachi, er Hitachi Premium-lejefaktorerne fleksible med faste omkostninger, der gør det nemmere for dig at budgettere.



Få mere ud af din maskine med GET

Hitachis holdbare hydrauliske hamre, skovle og GET (Ground Engaging Tools) arbejder i perfekt harmoni med din maskine og øger dit overskud ved at maksimere produktiviteten og rådighedstiden. Redskaberne er fremstillet efter de samme høje standarder som alt andet Hitachi-entreprenørudstyr med enestående pålidelighed og fremragende ydeevne.

Skovle

Du kan gøre din gravemaskine endnu mere fleksibel ved at vælge den rigtige skovl til opgaven. Uanset om du skal læsse lette materialer eller udføre tungt arbejde, så kan Hitachi-skovlene tilpasses efter dine behov. Du kan vælge fra et meget bredt udvalg inklusive GD-, HD- og XHD-skovle med forskellige kapaciteter og bredder – samt hurtigskifte som "CW" og "S" typer.

GET-redskaber

Du kan give din gravemaskine eller læssemaskine endnu mere gravekraft og produktivitet med Hitachi GET. Sliddelene er hurtige og sikre at montere og skifte, de passer præcist til dit tilbehør, og de kan tilpasses, så de passer til opgaven. Med Hitachi GET kan du reducere dine vedligeholdelsesomkostninger og nedetid, sænke brændstofforbrug og forbedre maskinens generelle ydeevne.

Hamre

Højtydende hydrauliske hamre – godkendt af Hitachi - passer perfekt til store gravemaskiner. De er brugervenlige og lette at vedligeholde, og de nøje udvalgte materialer sikrer lang levetid. Det betyder lavere vedligeholdelsesomkostninger, færre reservedele og en minimal nedetid.



Skovle, GET og hamre fremstilles efter de samme høje standarder som alt andet Hitachi-entreprenørudstyr.



Hitachi-skovle kan tilpasses, så de passer til opgaven.



Hitachi-hamre er lette i vægt med høj slagkraft.



Hitachi GET omfatter selvsværpende tænder og pålidelige adaptore for at sikre, at de passer nøjagtigt.



EH-dumpere og ultrastore EX-gravemaskiner



Specialgravemaskiner



Skab dine visioner

Kontrol over din verden

Når du modtager en Hitachi-maskine, kommer du til at høre til den nyeste generation af en global familie. Med 50 års arbejde inden for design af hydrauliske gravemaskiner og et omdømme som branchens førende producent af maskiner til minedrift vil Hitachi-netværket give dig adgang til et udvalg af enestående entreprenørudstyr.

Ligesom de nye Zaxis-7 gravemaskiner er Hitachis læssemaskiner, stive dumpere og specialmaskiner fyldt med avanceret teknologi og banebrydende ekspertise. Inspirationen kommer fra moderselskabet Hitachi Ltd, som blev grundlagt på en filosofi om at yde et positivt bidrag til samfundet gennem teknologi.

Ud over de nyeste produkter, fremstillet på avancerede produktionsanlæg efter de højeste kvalitetsstandarder, får du support fra vores erfarne teknikere og dedikerede personale hos forhandlerne. Du kan også drage fordel af en række services herunder Premium-leje og Premium Used, som er lavet for at forbedre din oplevelse som Hitachi-kunde.

Uanset hvilken vision du ønsker at skabe, så har Hitachi produktet, folkene, løsningerne og den service, du har brug for til at føre visionerne ud i livet – så du kan tage kontrol over din verden.



ZW læssemaskiner



Minigravemaskiner

SPECIFIKATIONER

MOTOR

Model	Isuzu 6WG1
Type	4-takts vandkølet, direkte indsprøjtning med common rail
Indsugning	Turboladet med variabel geometri, intercooler, kølet EGR
Efterbehandling	DOC, CSF og SCR system
Antal cylindre	6
Effekt	
ISO 14396	296 kW ved 1.800 min ⁻¹
ISO 9249, netto	295 kW ved 1.800 min ⁻¹
SAE J1349, netto	295 kW ved 1.800 min ⁻¹
Maksimalt moment	2.050 Nm ved 1.300 min ⁻¹
Slagvolumen	15,681 L
Boring og slaglængde ...	147 mm x 154 mm
Batterier	2 x 12 V / 170 Ah

HYDRAULIKSYSTEM

Hydraulikpumper

Hovedpumper	2 variable aksialstempelpumper
Maks. oliemængde	2 x 385 L/min
Pilotpumpe	1 tandhjulspumpe
Maks. oliemængde	30 L/min

Hydraulikmotorer

Kørsel	2 variable aksialstempelmotorer
Kroje	2 aksialstempelmotor

Indstilling af overtryksventil

Frontudstyrsreds	31,9 Mpa
Krøjekreds	28,4 Mpa
Kørekreds	35,3 Mpa
Pilotkreds	3,9 Mpa
Power boost	35,3 Mpa

Hydraulikcylindre

Enhed: mm

	Antal	Boring	Diameter, stempelstang
Bom	2	170	115
Arm	1	190	130
Skovl	1	170	120

OVERBYGNING

Roterende overdel

D-profil-chassis giver modstandsdygtighed mod buler.

Krøjeanordning

Aksialstempelmotor med planetgearsreduktion i oliebad. Krøjebremsen er en skivebremse, fjederbremset og hydraulisk udløst.

Krøjehastighed	9,6 min ⁻¹
Krøjemoment	148 kNm

UNDERVOGN

Bånd

Bånd med tre-kams skoplader i en induktionshærdet valset legering. Varmebehandlede, forseglede ledbolte. Hydraulisk (fedt) båndjustering med støddæmpende affjedring.

Antal ruller og båndplader på hver side

	ZX490LCH	ZX530LCH
Overruller	3	3
Underruller	9	8
Skoplader	53	49
Kædestyr	2	Fuld

Køremotor

Hvert bånd drives af en aksialstempelmotor gennem et reduktionsgear som giver modsat rotation af båndene. Parkeringsbremsen er en skivebremse, der er fjederbremset og frigøres ved det hydrauliske tryk. Automatisk transmissionssystem: Høj-Lav.

Kørehastigheder	ZX490LCH	Høj: 0 til 5,5 km/t Lav: 0 til 3,7 km/t
	ZX530LCH	Høj: 0 til 4,3 km/t Lav: 0 til 3,1 km/t
Maksimal trækraft	ZX490LCH	329 kN
	ZX530LCH	411 kN

Stigningsevne

70 % (35 grader) kontinuerligt

MILJØ

Motoremissioner

EU stage V

Støjniveau

Støjniveau i førerkabinen i henhold til ISO 6396 LpA 70 dB(A)
Ekstern støjniveau i henhold til ISO 6395 og
EU-direktiv 2000/14/EF LwA 107 dB(A)

Airconditionsystem

Airconditionsystemet indeholder fluorholdig drivhusgas.
Kølemiddeltype: HFC-134a, GWP: 1430, Mængde: 1,10 kg, CO₂e: 1,57 ton.

SERVICE PÅFYLDNINGSKAPACITET

Enhed: L

	ZX490LCH	ZX530LCH
Brændstoftank	675,0	675,0
Motorkølevæske	70,0	70,0
Motorolie	62,0	62,0
Krøjeanordning (hver side)	6,5	6,5
Køremotor (hver side)	11,0	14,0
Hydrauliksystem	510,0	510,0
Hydraulikolietank	310,0	310,0
DEF/AdBlue® tank	95,0	95,0

VÆGT OG FLADETRYK

Arbejdsvægt og fladetryk

ZAXIS 490LCH

Skovkapacitet	Bomtype	Armtype	Skopladetype	Båndbredde (mm)	Arbejdsvægt (kg)	Fladetryk (kPa)
2,1 m ³ stenskovl (ISO topmål)	7,0 m H	3,4 m H	Tredobbelt eller dobbelt	600	50.400	85
			Tre-kams	750	51.200	69
			Tre-kams	900	51.900	59
2,1 m ³ stenskovl (ISO topmål)	7,0 m H	2,9 m BE	Tredobbelt eller dobbelt	600	50.400	85
			Tre-kams	750	51.200	69
			Tre-kams	900	51.800	59
2,5 m ³ stenskovl (ISO topmål)	6,3 m BE	2,5 m BE	Tredobbelt eller dobbelt	600	50.800	86
			Tre-kams	750	51.500	70
			Tre-kams	900	52.200	59
2,5 m ³ stenskovl (ISO topmål)	6,3 m BE	2,9 m BE	Tredobbelt eller dobbelt	600	50.700	86
			Tre-kams	750	51.400	70
			Tre-kams	900	52.100	59

ZAXIS 530LCH

Skovkapacitet	Bomtype	Armtype	Skopladetype	Båndbredde (mm)	Arbejdsvægt (kg)	Fladetryk (kPa)
2,1 m ³ stenskovl (ISO topmål)	7,0 m H	3,4 m H	To-kams	600	53.200	94
			Tre-kams	750	54.200	77
			Tre-kams	900	54.900	65
2,3 m ³ stenskovl (ISO topmål)	7,0 m H	2,9 m BE	To-kams	600	53.200	94
			Tre-kams	750	54.200	77
			Tre-kams	900	54.900	65
2,5 m ³ stenskovl (ISO topmål)	6,3 m BE	2,5 m BE	To-kams	600	53.500	94
			Tre-kams	750	54.500	77
			Tre-kams	900	55.200	65
2,5 m ³ stenskovl (ISO topmål)	6,3 m BE	2,9 m BE	To-kams	600	53.400	94
			Tre-kams	750	54.400	77
			Tre-kams	900	55.100	65
2,1 m ³ stenskovl (ISO topmål)	7,0 m R	3,4 m R	To-kams	600	53.300	94
			Tre-kams	750	54.300	77
			Tre-kams	900	55.000	65
2,3 m ³ stenskovl (ISO topmål)	7,0 m R	2,9 m BER	To-kams	600	53.300	94
			Tre-kams	750	54.300	77
			Tre-kams	900	55.000	65
2,5 m ³ stenskovl (ISO topmål)	7,0 m BER	2,5 m BER	To-kams	600	53.600	95
			Tre-kams	750	54.600	77
			Tre-kams	900	55.400	65
2,5 m ³ stenskovl (ISO topmål)	6,3 m BER	2,9 m BER	To-kams	600	53.400	94
			Tre-kams	750	54.500	77
			Tre-kams	900	55.200	65

GRAVEKRAFT FOR SKOVL OG ARM

Enhed: kN

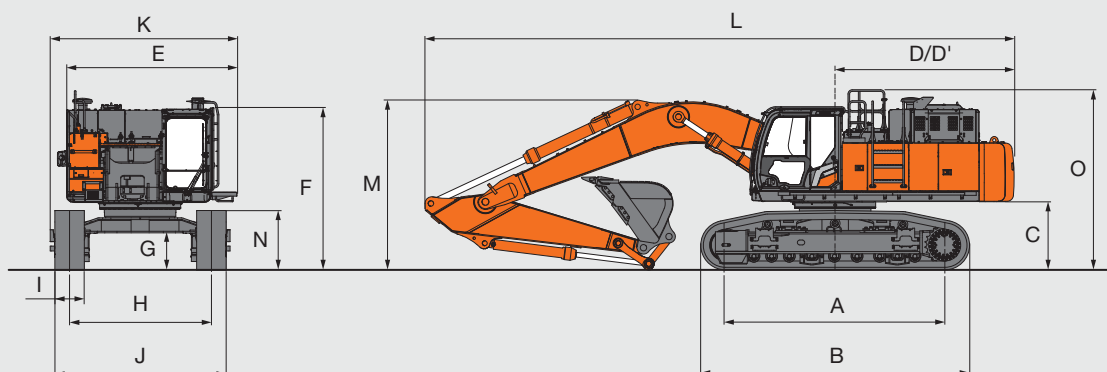
Bomlængde	ZAXIS 490LCH / ZAXIS 530LCH			
	Bom 6,3 m BE		Bom 7,0 m H	
	Armlængde	Arm 2,5 m BE	Arm 2,9 m BE	Arm 3,4 m H
Skovlens gravekraft* ISO		300		302
Skovlens gravekraft* SAE: PCSA		265		267
Armens brydekraft* ISO	304		265	225
Armens brydekraft* SAE: PCSA	294		257	219

* Ved power boost

SPECIFIKATIONER

ZX490LCH

MÅL



Enhed: mm

		ZAXIS 490LCH ^{*2}		
A	Afstand mellem trækjul og forhjul	4.470		
B	Undervognens længde	5.470		
^{*1} C	Frigang for kontravægt	1.360		
D	Krøjeradius på bagende	3.670		
D'	Længde på bagende	3.660		
E	Totalbredde af overbygning	3.480		
F	Totalhøjde på førerkabine	3.330		
^{*1} G	Min. frihøjde	737		
H	Sporvidde: udtræk / indtræk	2.890 / 2.390		
I	Båndbredde	G 600		
J	Undervognens bredde: udtræk / indtræk	G 600 3.490 / 2.990	G 750 3.640 / 3.140	G 900 3.790 / 3.290
K	Totalbredde	3.820		
L	Totallængde	12.010		
M	Totalhøjde på bom	3.440		
N	Båndhøjde	1.220		
O	Totalhøjde på basismaskine	3.710		

^{*1} Eksklusive kamhøjde på skoplade G: Skoplade

^{*2} Udstyret med H-bom 7,8 m og H-arm 3,4 m

Graveskovle

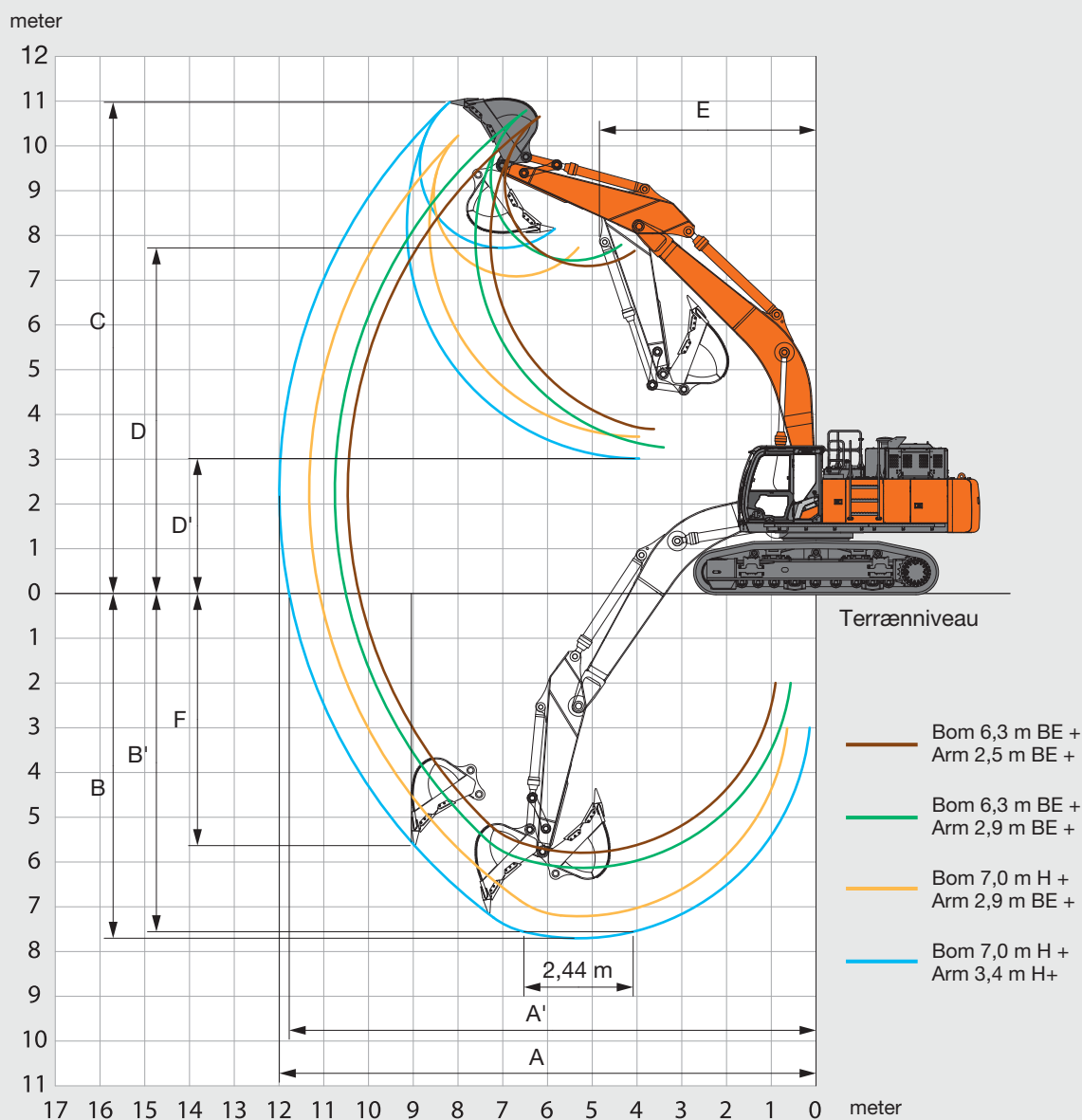
Skovl	Kapacitet (m ³)		Bredde (mm)		Antal tænder	Vægt (kg)	Anbefaling			
							ZAXIS 490LCH			
	ISO topmål	CECE-topmål	Uden sideskær	Med sideskær			Bom 6,3 m BE		Bom 7,0 m H	
							Arm 2,5 m BE	Arm 2,9 m BE	Arm 2,9 m BE	Arm 3,4 m H
Stenskovl	2,1	1,8	1.560	1.580	5	2.170	●	●	●	●
	2,3	2,0	1.680	1.700	5	2.260	●	●	–	–
	2,5	2,2	1.800	1.820	5	2.360	●	●	–	–
Opriverskovl	1,3	1,2	1.170	–	3	2.330	●	●	●	●
Ét-punkts opriver	–	–	–	–	1	1.260	●	●	●	●

● Tungt arbejde – Ikke anvendelig

SPECIFIKATIONER

ZX490LCH

ARBEJDSOMRÅDER



Enhed: mm

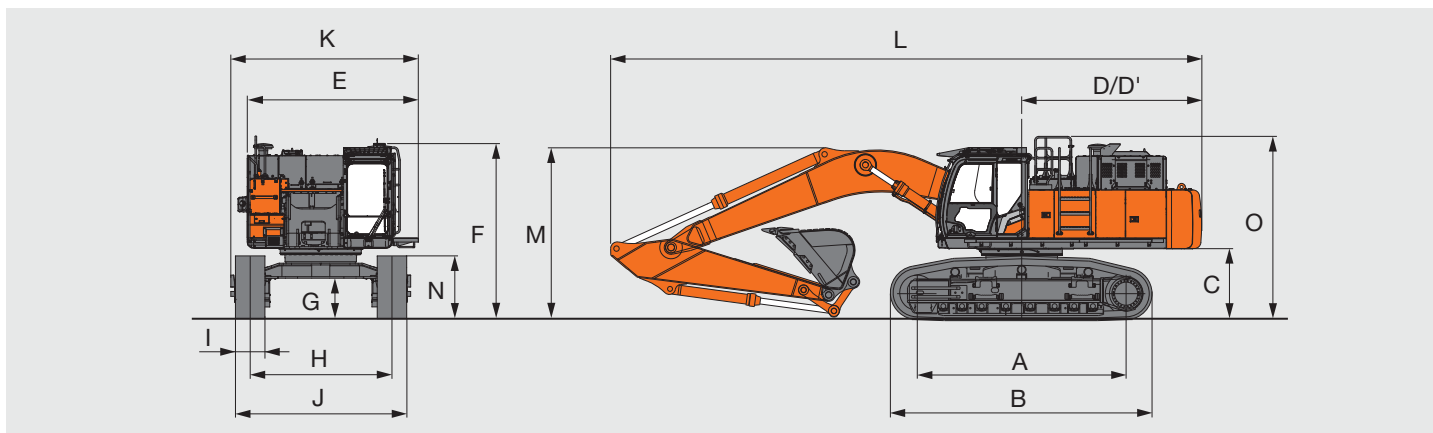
Armlængde	ZAXIS 490LCH			
	Bom 6,3 m BE		Bom 7,0 m H	
	Arm 2,5 m BE	Arm 2,9 m BE	Arm 2,9 m BE	Arm 3,4 m H
A Maks. rækkevidde	10.460	10.750	11.330	11.990
A' Maks. rækkevidde (på terræn)	10.210	10.500	11.100	11.770
B Maks. gravedybde	5.790	6.130	7.200	7.700
B' Maks. gravedybde for 2,44 m niveau	5.620	5.960	6.980	7.550
C Maks. skærehøjde	10.660	10.790	10.170	10.980
D Maks. aflæsningshøjde	7.320	7.440	7.100	7.720
D' Min. aflæsningshøjde	3.670	3.250	3.520	3.010
E Min. krøjeradius	4.070	3.920	5.020	4.840
F Maks. lodret væg	4.260	4.650	4.270	5.630

Eksklusive kamhøjde på skopladen

SPECIFIKATIONER

ZX530LCH

MÅL



Enhed: mm

		ZAXIS 530LCH ²		
A	Afstand mellem trækjul og forhjul	4.250		
B	Undervognens længde	5.330		
¹ C	Frigang for kontravægt	1.440		
D	Krøjeradius på bagende	3.670		
D'	Længde på bagende	3.660		
E	Totalbredde af overbygning	3.480		
F	Totalhøjde på førerkabine	3.520		
¹ G	Min. frihøjde	810		
H	Sporvidde: udtræk / indtræk	2.920 / 2.420		
I	Båndbredde	G 600		
J	Undervognens bredde: udtræk / indtræk	G 600 3.520 / 3.020	G 750 3.670 / 3.170	G 900 3.820 / 3.590
K	Totalbredde	3.840		
L	Totallængde	12.010		
M	Totalhøjde på bom	3.500		
N	Båndhøjde	1.290		
O	Totalhøjde på basismaskine	3.760		

¹ Eksklusive kamhøjde på skoplade G: Skoplade

² Udstyret med H-bom 7,0 m og H-arm 3,4 m

Graveskovle

Skovl	Kapacitet (m ³)		Bredde (mm)		Antal tænder	Vægt (kg)	Anbefaling			
							ZAXIS 530LCH			
	ISO topmål	CECE-topmål	Uden sideskær	Med sideskær			Bom 6,3 m BE / Bom 6,3 m BER		Bom 7,0 m H / Bom 7,0 m R	
							Arm 2,5 m BE / Arm 2,5 m BER	Arm 2,9 m BE / Arm 2,9 m BER	Arm 2,9 m BE / Arm 2,9 m BER	Arm 3,4 m H / Arm 3,4 m R
Stenskovl	2,1	1,8	1.560	1.580	5	2.170	●	●	●	●
	2,3	2,0	1.680	1.700	5	2.260	●	●	●	–
	2,5	2,2	1.800	1.820	5	2.360	●	●	–	–
Opriverskovl	1,3	1,2	1.170	–	3	2.330	●	●	●	●
Ét-punkts opriver	–	–	–	–	1	1.260	●	●	●	●

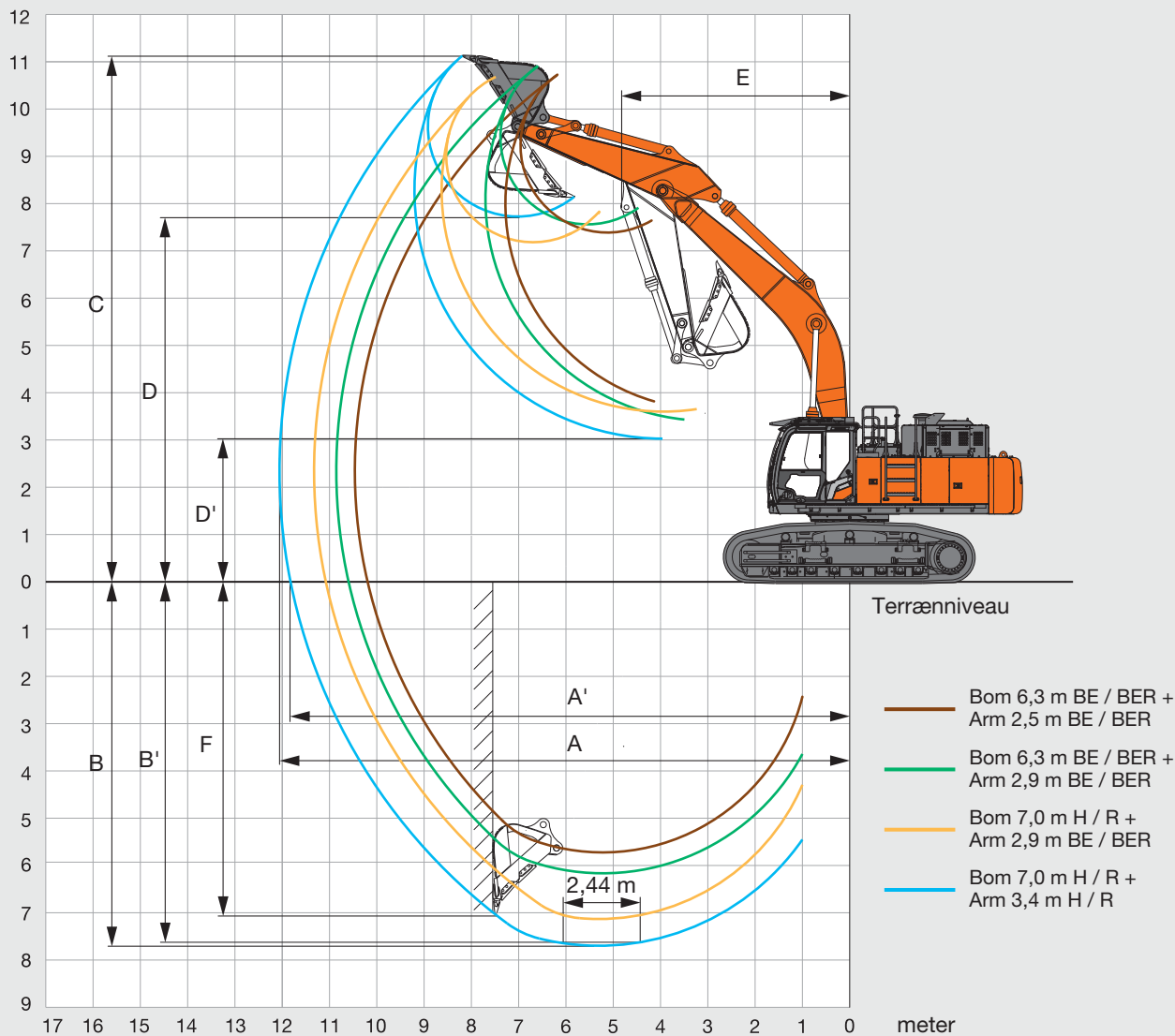
● Tungt arbejde – Ikke anvendelig

SPECIFIKATIONER

ZX530LCH

ARBEJDSOMRÅDER

meter



Enhed: mm

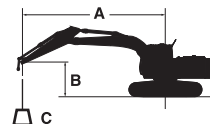
Armlængde	ZAXIS 530LCH			
	Bom 6,3 m BE / Bom 6,3 m BER		Bom 7,0 m H / Bom 7,0 m R	
	Arm 2,5 m BE / Arm 2,5 m BER	Arm 2,9 m BE / Arm 2,9 m BER	Arm 2,9 m BE / Arm 2,9 m BER	Arm 3,4 m H / Arm 3,4 m R
A Maks. rækkevidde	10.460	10.750	11.330	12.060
A' Maks. rækkevidde (på terræn)	10.190	10.490	11.080	11.820
B Maks. gravedybde	5.720	6.050	7.130	7.690
B' Maks. gravedybde for 2,44 m niveau	5.540	5.890	6.920	7.550
C Maks. skærehøjde	10.730	10.870	10.240	11.130
D Maks. aflæsningshøjde	7.390	7.520	7.170	7.730
D' Min. aflæsningshøjde	3.740	3.320	3.590	3.010
E Min. krøjeradius	4.090	3.930	5.020	4.840
F Maks. lodret væg	4.180	4.570	4.200	7.030

Eksklusive kamhøjde på skopladen

LØFTEKAPACITETER

ZX490LCH

- Noter: 1. Belastningerne er baseret på ISO 10567.
 2. Maskinkapaciteten overstiger ikke 75 % af tippelasten med maskinen på fast, jævnt terræn eller 87 % af fuld hydraulisk kapacitet.
 3. Lastpunktet er centerlinjen på skovlens monteringsbolt på armen.
 4. *Angiver en last, der er begrænset af den hydrauliske kapacitet.
 5. 0 m = terræn.



- A: Lasteradius
 B: Lastpunkthøjde
 C: Maskinkapacitet

Ved maskinkapacitet skal vægt af monteret tilbehør og hurtigløft trækkes fra maskinkapaciteten.

For at bestemme løftekapaciteterne skal maskinkapaciteterne i "Belastning over side eller 360 grader" anvendes, fratrukket vægten af det monterede tilbehør og hurtigløft.

ZAXIS 490LCH

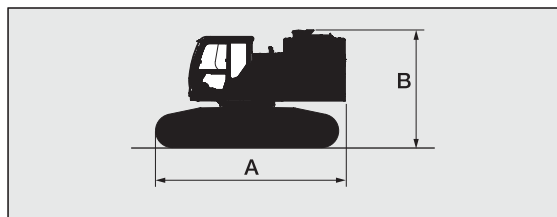
Belastning over front Belastning over side eller 360 grader Enhed: kg

Forhold	Last punkt højde m	Lasteradius										Ved maks. rækkevidde		
		3,0 m		4,5 m		6,0 m		7,5 m		9,0 m		meter		
Bom 7,0 m H Arm 3,4 m H Kontravægt 9.080 kg	7,5							*11.360	*11.360			*7.590	*7.590	8,7
	6,0							*11.960	11.180	*10.790	8.250	*7.470	*7.470	9,4
	4,5			*20.390	*20.390	*15.470	15.080	*12.980	10.730	*11.540	8.040	*7.570	6.830	9,9
	3,0			*23.470	21.350	*17.600	14.120	*14.120	10.220	*12.100	7.780	*7.890	6.440	10,1
	1,5			*15.200	*15.200	*19.160	13.370	*15.060	9.780	12.270	7.530	*8.450	6.310	10,1
	0 (Terræn)			*18.240	*18.240	*19.790	12.920	*15.530	9.470	12.070	7.350	*9.360	6.440	9,9
	-1,5	*13.320	*13.320	*25.260	19.750	*19.420	12.760	*15.330	9.330	12.000	7.290	*10.840	6.870	9,4
	-3,0	*21.770	*21.770	*23.030	19.960	*18.000	12.830	*14.200	9.370			*11.500	7.780	8,7
-4,5	*23.890	*23.890	*19.140	*19.140	*15.100	13.120	*11.160	9.680			*11.100	9.650	7,5	
Bom 7,0 m H Arm 2,9 m BE Kontravægt 9.080 kg	7,5													
	6,0					*14.330	*14.330	*12.600	11.020			*10.950	8.580	8,7
	4,5			*22.000	*22.000	*16.270	14.780	*13.520	10.580	*11.990	7.950	*11.350	7.630	9,2
	3,0					*18.230	13.850	*14.540	10.100	*12.430	7.710	*11.530	7.140	9,5
	1,5					*19.490	13.170	*15.310	9.690	12.230	7.500	*11.360	6.970	9,5
	0 (Terræn)			*19.680	19.670	*19.760	12.830	*15.570	9.430	12.080	7.360	*11.680	7.130	9,2
	-1,5	*16.030	*16.030	*24.300	19.780	*19.040	12.750	*15.110	9.350			*12.570	7.690	8,7
	-3,0	*25.770	*25.770	*21.560	20.080	*17.220	12.900	*13.510	9.470			*12.600	8.910	7,9
-4,5			*17.130	*17.130	*13.620	13.310					*12.060	11.710	6,6	
Bom 6,3 m BE Arm 2,9 m BE Kontravægt 9.080 kg	7,5					*13.810	*13.810					*7.900	*7.900	7,2
	6,0					*14.660	*14.660	*13.360	11.120			*7.670	*7.670	8,1
	4,5			*20.880	*20.880	*16.350	15.280	*14.040	10.800			*7.760	*7.760	8,6
	3,0			*25.010	22.020	*18.280	14.420	*14.950	10.390			*8.140	8.010	8,9
	1,5			*27.250	20.770	*19.720	13.720	*15.690	10.010			*8.860	7.850	8,9
	0 (Terræn)			*27.160	20.330	*20.180	13.310	*15.880	9.760			*10.080	8.080	8,6
	-1,5	*24.140	*24.140	*25.440	20.330	*19.400	13.190	*15.080	9.700			*12.250	8.840	8,1
	-3,0	*28.040	*28.040	*22.020	20.630	*16.980	13.360					*13.310	10.550	7,2
-4,5														
Bom 6,3 m BE Arm 2,5 m BE Kontravægt 9.080 kg	7,5					*14.460	*14.460					*12.200	*12.200	6,8
	6,0					*15.180	*15.180	*13.810	10.920			*11.800	10.260	7,8
	4,5			*21.740	*21.740	*16.780	15.000	*14.330	10.620			*11.930	8.950	8,3
	3,0					*18.570	14.150	*15.130	10.220			*12.510	8.310	8,6
	1,5					*19.800	13.490	*15.720	9.860			13.250	8.130	8,6
	0 (Terræn)			*26.610	20.110	*19.990	13.140	*15.710	9.650			13.790	8.410	8,3
	-1,5			*24.500	20.210	*18.900	13.090	*14.540	9.660			*13.800	9.280	7,7
	-3,0			*20.660	20.600	*15.970	13.350					*13.310	11.320	6,8
-4,5														

TRANSPORT

ZX490LCH

BASISMASKINE (UDEN KONTRAVÆGT)



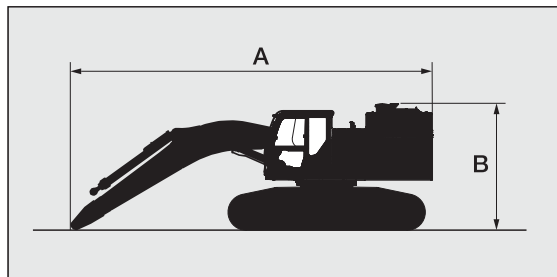
Båndbredde (mm)	A (mm)	B ¹ (mm)	Totalbredde ³ (mm)	Vægt (kg)
600	5.690	3.520* ²	2.990	29.900
750	5.690	3.520* ²	3.140	30.700
900	5.690	3.520* ²	3.290	31.400

¹ 3.710 mm når udstyret med forfilter

² Uden forfilter

³ Undervogn tilbagetrukket

BASISMASKINE MED BOM OG UDEN GANGBRO



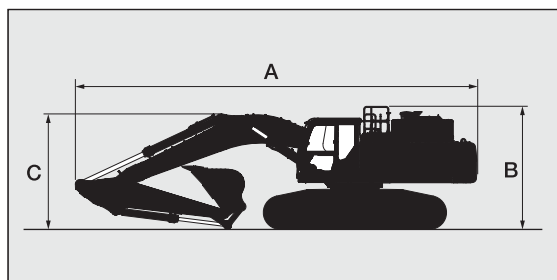
Bomlængde	Båndbredde (mm)	A (mm)	B ¹ (mm)	Totalbredde ³ (mm)	Vægt (kg)
6,3 m BE	600	9.150	3.520* ²	2.990	35.700
	750	9.150	3.520* ²	3.140	36.500
	900	9.150	3.520* ²	3.290	37.200
7,0 m H	600	9.910	3.520* ²	2.990	35.700
	750	9.910	3.520* ²	3.140	36.500
	900	9.910	3.520* ²	3.290	37.100

¹ 3.710 mm når udstyret med forfilter

² Uden forfilter

³ Undervogn tilbagetrukket

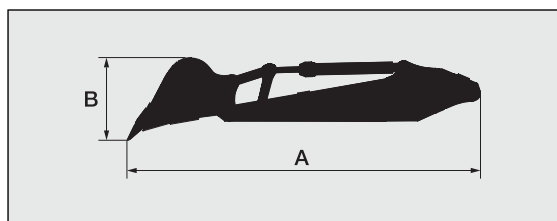
BASISMASKINE Udstyret med front og gangbro



Bomlængde	Armlængde	A (mm)	B ¹ (mm)	C (mm)
6,3 m BE	2,5 m BE	11.490	3.710	4.050
	2,9 m BE	11.360	3.710	3.890
7,0 m H	2,9 m BE	12.100	3.710	3.540
	3,4 m H	12.020	3.710	3.450

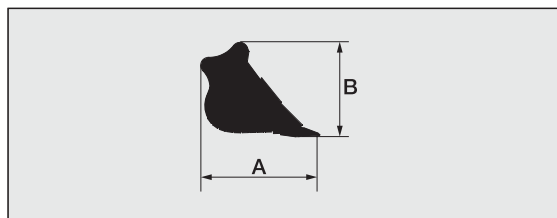
¹ Med håndlister

ARM OG SKOVL



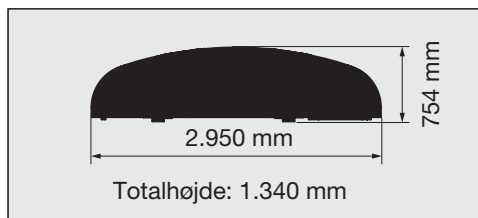
Arm	Skovl (m ³)		A (mm)	B (mm)	Totalbredde (mm)	Vægt (kg)
	ISO topmål	CECE-topmål				
2,5 BE	2,5	2,2	5.650	1.470	1.820	5.200
2,9 BE	2,5	2,2	6.030	1.340	1.700	5.100
3,4 H	2,1	1,8	6.370	1.470	1.500	4.900

SKOVL

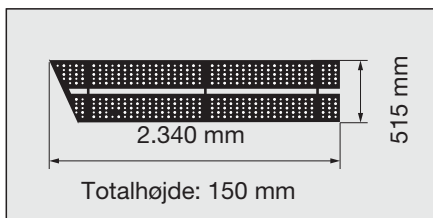


Skovl	Kapacitet (m ³)		A (mm)	B (mm)	Totalbredde (mm)	Vægt (kg)
	ISO topmål	CECE-topmål				
Stenskovl	2,1	1,8	1.950	1.650	1.580	2.170
	2,3	2,0	1.950	1.650	1.700	2.260
	2,5	2,2	1.950	1.650	1.820	2.360

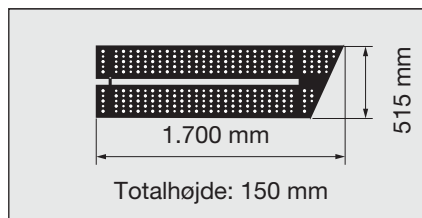
KONTRAVÆGT 9.080 kg



VENSTRE FRONT GANGBRO 44 kg



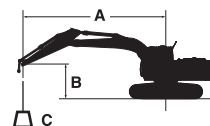
VENSTRE BAG GANGBRO 30 kg



LØFTEKAPACITETER

ZX530LCH

- Noter: 1. Belastningerne er baseret på ISO 10567.
 2. Maskinkapaciteten overskrider ikke 75 % af tiplasten med maskinen på fast, jævnt terræn eller 87 % af fuld hydraulisk kapacitet.
 3. Lastpunktet er centerlinjen på skovlens monteringsbolt på armen.
 4. *Angiver en last, der er begrænset af den hydrauliske kapacitet.
 5. 0 m = terræn.
 6. Hver maskinkapacitetsværdi gælder ved valgfri basisrørføring for frontudstyr (ekstraudstyr) og slangebrudsventil til bom og arm.



- A: Lasteradius
 B: Lastpunkthøjde
 C: Maskinkapacitet


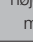










Ved maskinkapacitet skal vægt af monteret tilbehør og hurtigløft trækkes fra maskinkapaciteten.
 For at bestemme løftekapaciteterne skal maskinkapaciteterne i "Belastning over side eller 360 grader" anvendes, fratrukket vægten af det monterede tilbehør og hurtigløft.

ZAXIS 530LCH

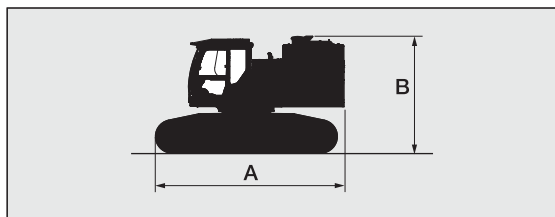
Belastning over front Belastning over side eller 360 grader Enhed: kg

Forhold	Last punkt højde m	Lasteradius										Ved maks. rækkevidde		
		3,0 m		4,5 m		6,0 m		7,5 m		9,0 m		meter		
Bom 7,0 m H Arm 3,4 m H Kontravægt 9.780 kg	7,5							*11.360	*11.360			*7.590	*7.590	8,7
	6,0							*11.960	*11.960	*10.800	9.150	*7.470	*7.470	9,4
	4,5			*20.350	*20.350	*15.460	*15.460	*12.980	11.850	*11.540	8.940	*7.570	*7.570	9,9
	3,0			*23.610	23.540	*17.570	15.600	*14.110	11.340	*12.100	8.680	*7.890	7.230	10,1
	1,5			*15.330	*15.330	*19.130	14.830	*15.040	10.890	*12.580	8.430	*8.450	7.100	10,1
	0 (Terræn)			*18.370	*18.370	*19.750	14.390	*15.510	10.590	12.500	8.250	*9.360	7.250	9,9
	-1,5	*13.430	*13.430	*25.350	21.920	*19.380	14.230	*15.320	10.440	*12.330	8.190	*10.850	7.730	9,4
	-3,0	*21.880	*21.880	*22.960	22.150	*17.960	14.300	*14.180	10.490			*11.500	8.720	8,7
-4,5	*23.770	*23.770	*19.080	*19.080	*15.070	14.600	*11.150	10.800			*11.100	10.770	7,5	
Bom 7,0 m H Arm 2,9 m BE Kontravægt 9.780 kg	7,5													
	6,0					*14.330	*14.330	*12.600	12.150			*10.950	9.510	8,7
	4,5			*22.000	*22.000	*16.270	*16.270	*13.520	11.710	*11.990	8.850	*11.350	8.510	9,2
	3,0					*18.230	15.350	*14.540	11.220	*12.430	8.620	11.950	7.990	9,5
	1,5					*19.490	14.680	*15.310	10.820	12.670	8.400	11.780	7.820	9,5
	0 (Terræn)			*19.680	*19.680	*19.760	14.340	*15.570	10.560	12.520	8.260	12.120	8.010	9,2
	-1,5	*16.030	*16.030	*24.300	22.050	*19.040	14.260	*15.110	10.480			*12.570	8.630	8,7
	-3,0	*25.770	*25.770	*21.560	*21.560	*17.220	14.410	*13.510	10.600			*12.600	9.980	7,9
-4,5			*17.130	*17.130	*13.620	*13.620					*12.060	*12.060	6,6	
Bom 6,3 m BE Arm 2,9 m BE Kontravægt 9.780 kg	7,5					*13.810	*13.810					*7.900	*7.900	7,2
	6,0					*14.660	*14.660	*13.360	12.250			*7.670	*7.670	8,1
	4,5			*20.860	*20.860	*16.350	*16.350	*14.040	11.930			*7.760	*7.760	8,6
	3,0			*24.960	24.220	*18.260	15.910	*14.950	11.510			*8.140	*8.140	8,9
	1,5			*27.180	22.960	*19.690	15.200	*15.680	11.130			*8.860	8.770	8,9
	0 (Terræn)			*27.090	22.510	*20.140	14.780	*15.870	10.880			*10.080	9.030	8,6
	-1,5	*24.270	*24.270	*25.370	22.510	*19.370	14.670	*15.070	10.820			*12.250	9.870	8,1
	-3,0	*27.920	*27.920	*21.960	*21.960	*16.950	14.840					*13.300	11.740	7,2
Bom 6,3 m BE Arm 2,5 m BE Kontravægt 9.780 kg	7,5					*14.460	*14.460					*12.200	*12.200	6,8
	6,0					*15.180	*15.180	*13.810	12.040			*11.800	11.340	7,8
	4,5			*21.740	*21.740	*16.780	16.500	*14.330	11.750			*11.930	9.940	8,3
	3,0					*18.570	15.650	*15.130	11.350			*12.510	9.260	8,6
	1,5					*19.800	14.990	*15.720	10.990			*13.620	9.090	8,6
	0 (Terræn)			*26.610	22.390	*19.990	14.650	*15.710	10.780			*13.820	9.400	8,3
	-1,5			*24.500	22.480	*18.900	14.600	*14.540	10.790			*13.800	10.370	7,7
	-3,0			*20.660	*20.660	*15.970	14.860					*13.310	12.600	6,8

ZAXIS 530LCH
 Belastning over front
  Belastning over side eller 360 grader
 Enhed: kg

Forhold	Last punkt højde m	Lasteradius										Ved maks. rækkevidde		
		3,0 m		4,5 m		6,0 m		7,5 m		9,0 m				meter
														
Bom 7,0 m R Arm 3,4 m R Kontravægt 9.780 kg	7,5							*11.310	*11.310			*7.580	*7.580	8,7
	6,0							*11.910	*11.910	*10.780	9.110	*7.450	*7.450	9,4
	4,5			*20.270	*20.270	*15.390	*15.390	*12.920	11.810	*11.480	8.900	*7.560	*7.560	9,9
	3,0			*23.600	23.450	*17.490	15.540	*14.040	11.290	*12.040	8.630	*7.870	7.180	10,1
	1,5			*15.310	*15.310	*19.030	14.760	*14.960	10.840	*12.510	8.380	*8.440	7.050	10,1
	0 (Terræn)			*18.350	*18.350	*19.640	14.310	*15.430	10.520	12.460	8.190	*9.350	7.200	9,9
	-1,5	*13.410	*13.410	*25.210	21.810	*19.270	14.140	*15.230	10.380	*12.260	8.130	*10.830	7.670	9,4
	-3,0	*21.870	*21.870	*22.820	22.040	*17.860	14.210	*14.090	10.420			*11.430	8.670	8,7
-4,5	*23.600	*23.600	*18.960	*18.960	*14.970	14.520	*11.070	10.740			*11.020	10.720	7,5	
Bom 7,0 m R Arm 2,9 m BER Kontravægt 9.780 kg	7,5													
	6,0					*14.350	*14.350	*12.610	12.170			*10.970	9.530	8,7
	4,5			*22.020	*22.020	*16.290	*16.290	*13.540	11.730	*12.000	8.870	*11.360	8.530	9,2
	3,0					*18.240	15.380	*14.550	11.250	*12.440	8.640	*11.970	8.000	9,5
	1,5					*19.510	14.700	*15.330	10.840	12.690	8.420	11.800	7.840	9,5
	0 (Terræn)			*19.690	*19.690	*19.770	14.360	*15.590	10.580	12.540	8.280	12.140	8.030	9,2
	-1,5	*16.050	*16.050	*24.310	22.080	*19.050	14.280	*15.120	10.500			*12.580	8.650	8,7
	-3,0	*25.770	*25.770	*21.570	*21.570	*17.220	14.430	*13.520	10.620			*12.610	10.000	7,9
-4,5			*17.140	*17.140	*13.620	*13.620					*12.070	*12.070	6,6	
Bom 6,3 m BER Arm 2,9 m BER Kontravægt 9.780 kg	7,5					*13.840	*13.840					*8.730	*8.730	7,2
	6,0					*14.690	*14.690	*13.390	12.280			*8.480	*8.480	8,1
	4,5			*20.890	*20.890	*16.370	*16.370	*14.060	11.960			*8.590	*8.590	8,6
	3,0			*25.000	24.270	*18.290	15.940	*14.970	11.540			*9.015	8.720	8,9
	1,5			*27.210	23.000	*19.720	15.230	*15.700	11.160			*9.815	8.561	8,9
	0 (Terræn)			*27.120	22.550	*20.170	14.810	*15.890	10.910			*11.178	8.826	8,6
	-1,5	*24.280	*24.280	*25.400	22.550	*19.390	14.700	*15.090	10.850			*13.598	9.649	8,1
	-3,0	*27.940	*27.940	*21.990	*21.990	*16.970	14.870					*13.415	11.491	7,2
Bom 6,3 m BER Arm 2,5 m BER Kontravægt 9.780 kg	7,5					*14.440	*14.440					*12.200	*12.200	6,8
	6,0					*15.160	*15.160	*13.780	12.030			*11.800	11.330	7,8
	4,5			*21.710	*21.710	*16.750	16.490	*14.300	11.730			*11.930	9.920	8,3
	3,0					*18.530	15.630	*15.090	11.330			*12.500	9.240	8,6
	1,5					*19.750	14.970	*15.680	10.970			*13.610	9.070	8,6
	0 (Terræn)			*26.540	22.340	*19.940	14.620	*15.670	10.760			*13.780	9.380	8,3
	-1,5			*24.440	22.430	*18.850	14.570	*14.500	10.770			*13.760	10.350	7,7
	-3,0			*20.600	*20.600	*15.930	14.820					*13.270	12.580	6,8

BASISMASKINE (UDEN KONTRAVÆGT)

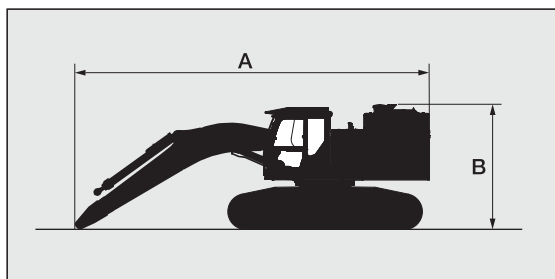


Båndbredde (mm)	A (mm)	B ¹ (mm)	Totalbredde ² (mm)	Vægt (kg)
600	5.620	3.610	3.020	32.500
750	5.620	3.610	3.170	33.500
900	5.620	3.610	3.590	34.200

¹ Uden forfilter

² Undervogn tilbagetrukket

BASISMASKINE MED BOM OG UDEN GANGBRO

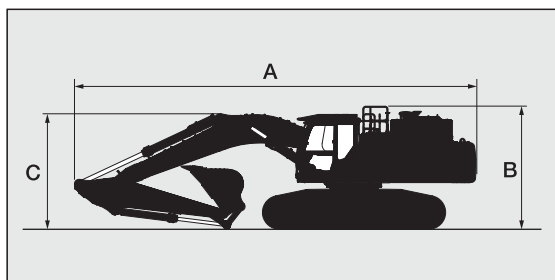


Bomlængde	Båndbredde (mm)	A (mm)	B ¹ (mm)	Totalbredde ² (mm)	Vægt (kg)
6,3 m BE	600	9.150	3.610	3.020	37.900
	750	9.150	3.610	3.170	38.900
	900	9.150	3.610	3.590	39.700
7,0 m H	600	9.910	3.610	3.020	37.900
	750	9.910	3.610	3.170	38.900
	900	9.910	3.610	3.590	39.600

¹ Uden forfilter

² Undervogn tilbagetrukket

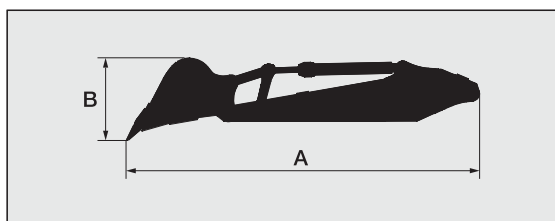
BASISMASKINE Udstyret med front og gangbro



Bomlængde	Armlængde	A (mm)	B ¹ (mm)	C (mm)
6,3 m BE	2,5 m BE	11.660	3.760	4.100
	2,9 m BE	11.320	3.760	3.980
7,0 m H	2,9 m BE	12.100	3.760	3.500
	3,4 m H	12.010	3.760	3.500

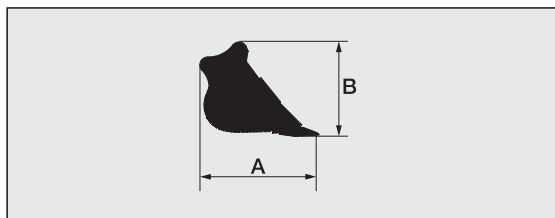
¹ Med håndlister

ARM OG SKOVL



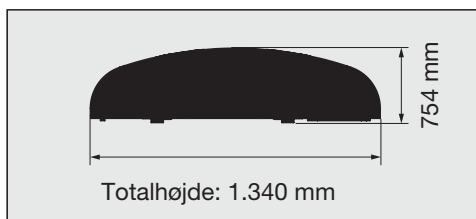
Arm	Skovl (m ³)		A (mm)	B (mm)	Totalbredde (mm)	Vægt (kg)
	ISO topmål	CECE-topmål				
2,9 m BE	2,3	2,0	6.030	1.340	1.700	4.800
3,4 m H	2,1	1,8	6.360	1.480	1.550	4.870
2,9 m BER	2,3	2,0	6.030	1.340	1.700	4.780
3,4 m R	2,1	1,8	6.360	1.480	1.550	5.050

SKOVL

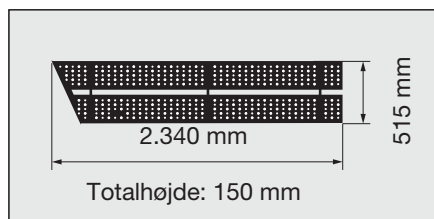


Skovl	Kapacitet (m ³)		A (mm)	B (mm)	Totalbredde (mm)	Vægt (kg)
	ISO topmål	CECE-topmål				
Stenskovl	2,1	1,8	1.950	1.650	1.580	2.170
	2,3	2,0	1.950	1.650	1.700	2.260
	2,5	2,2	1.950	1.650	1.820	2.360

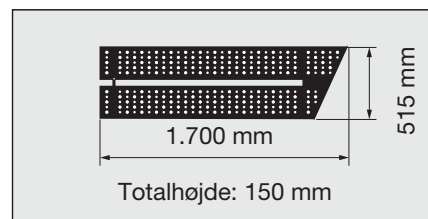
KONTRAVÆGT 9.780 kg



VENSTRE FRONT GANGBRO 44 kg



VENSTRE BAG GANGBRO 30 kg



● : Standardudstyr ○ : Ekstra udstyr — : Ikke anvendelig

MOTOR	ZAXIS 490LCH	ZAXIS 530LCH
Efterbehandlingsenhed	●	●
Luftfilter, dobbelte filtre	●	●
Generator 90 A	●	●
Automatisk tomgangssystem	●	●
Automatisk motorstop	●	●
Motoroliefilter, patron	●	●
Brændstof-hovedfilter, patron	●	●
ConSite OIL (sensor)*	●	●
DEF/AdBlue® tank indløbsi og udvidelsesfylder	●	●
DEF/AdBlue® tank med ISO-magnetadapter	●	●
Tørluftfilter med udtømningsventil (med indikator for luftfilterbegrænsning)	●	●
Støvtæt net	●	●
ECO / PWR / HP mode kontrol	●	●
Elektrisk påfyldningspumpe til brændstof	●	●
Ventil til motorolieaftapning	●	●
Ekspansionsbeholder	●	●
Ventilatorafskærmning	●	●
Brændstofkøler	●	●
Brændstofforfilter med vandudskiller	●	●
Motor i isolerende ophæng	●	●
Vedligeholdelsesfrit forfilter	●	●
Køler, oliekoeler og intercooler	●	●
Vendbar ventilator	●	●

HYDRAULIKSYSTEM	ZAXIS 490LCH	ZAXIS 530LCH
Automatisk power mode	●	●
Bom mode selektor	●	●
ConSite OIL (sensor)*	●	●
Kontrolventil med hovedsikkerhedsventil	●	●
Drænfilter	●	●
Føler for motoromdrejninger	●	●
Ekstra port til manøvreventil	●	●
Slangebrudsventil til arm	●	○
Slangebrudsventil til bom	●	○
Pilotfilter	●	●
Power boost	●	●
Stødfri ventil i pilotkreds	●	●
Sugefilter	●	●
Arbejdsmode-vælger	●	●

FØRERKABINE	ZAXIS 490LCH	ZAXIS 530LCH
Lyddæmpet stålførerhus	●	●
Klimaanlæg med automatisk styring	●	●
Bluetooth®-integreret DAB+ radio	●	●
Højdejustering af konsol	●	●
CRES V-kabine (med forstærket centerstøtte)	●	●
Nedbrydningskabine med P5A-glas og forbedret udsyn	○	○
Kopholder med varme- og kølefunktion	●	●
Dobbelt, elektrisk horn	●	●
Motorafbryderkontakt	●	●
Udstyret med forstærkede, tonede (grønne) glastruder	●	●
Nødhammer	●	●
Gulvmåtte	●	●
Fodhviler	●	●
Frontrudesprinkler (2 steder)	●	●
Handskerum	●	●

FØRERKABINE	ZAXIS 490LCH	ZAXIS 530LCH
Håndfri opkaldsenhed	●	●
Varme- og køleboks	●	●
Visker med pausefunktion	●	●
Forsinket lysslukning	●	●
Frontrude af rundt lamineret glas	●	—
Frontrude af lige lamineret glas	—	●
LED-lys i kabine	●	●
Bladhyld	●	●
OPG front-kompatibel med beskyttelsesniveau II (ISO10262)	○	●
OPG-kompatibel med beskyttelsesniveau I (ISO10262)	●	—
OPG-kompatibel med beskyttelsesniveau II (ISO10262)	○	●
Afbryderhåndtag til pilotkontrollkredsen	●	●
12 V og 24 V strømudtag	●	●
Regnskærm (uden OPG front med beskyttelse)	●	—
Opbevaringsbakke	●	●
Oprullelig sikkerhedssele	●	●
ROPS (ISO12117-2) kompatibel kabine	●	—
Radioantenne af gummi	●	●
Sæde: luftaffjedret sæde med varmeapparat	●	●
Sædejusteringsdel: ryglæn, armlæn, højde og vinkel, skyde frem/tilbage	●	●
Påmindelse om sikkerhedssele	●	●
Korte hydraulikkontrolgreb	●	●
Smartphoneholder	●	●
Solskærm af rulletype (multifunktion til front-, side- og bagrude)	●	●
Gennemsigtigt tag med rullegardin	●	●
USB-strømforsyning	●	●
Visker til bredt udsyn	●	●
Ruder foroven og forned kan åbnes	●	—
Ruder i venstre side kan åbnes	●	●
2 højttalere	●	●
6 væskefyldte, elastiske ophæng	●	●
8 tommers skærm	●	●

OVERVÅGNINGSSYSTEM	ZAXIS 490LCH	ZAXIS 530LCH
Alarmer: overhedet, motoradvarsel, motorolietryk, generator, min. brændstofniveau, hydraulisk filterbegrænsning, luftfilterbegrænsning, arbejds-mode, overbelastning, SCR-systemproblem m.m.	●	●
Alarmer: overhedet, kølervæske, motorolietryk, overbelastning, SCR-systemproblem m.m.	●	●
Visning af målere: vandtemperatur, tid, brændstofforbrug, ur, DEF/AdBlue®-forhold m.m.	●	●
Andre skærme: arbejds-mode, auto-tomgang, glød, skærm for bagudrettet kamera, skærm for sidekamera, arbejdsbetingelser m.m.	●	●
Valg mellem 35 sprog	●	●

LYGTER	ZAXIS 490LCH	ZAXIS 530LCH
Ekstra LED-lys på bommen med afskærmning	○	○
2 ekstra fremadrettede LED-lygter på førerkabinens tag	○	—
4 ekstra fremadrettede LED-lygter på førerkabinens tag	○	●
Ekstra bagudrettede LED-lygter på førerkabinens tag	○	○
LED-lygter til kamera (sidekamera og bagudrettet kamera)	○	●
Roterende blink	○	○
2 LED-arbejdslys	●	●

OVERBYGNING		
Aerial Angle® (sidekamera og bagudrettet kamera)	●	●
Automatisk centralsmøring (uden skovl og ledtappe)	●	●
Batterier 2 x 170 Ah	●	●
Gelænder på maskinoverdel	●	●
Kontravægt 9.080 kg	●	—
Kontravægt 9.780 kg	—	●
Elektrisk pumpe til brændstofpåfyldning med autostop og filter	●	●
Elektrisk smørepumpe med slangeopruining	●	●
Flyder til brændstofmåler	●	●
Måler til hydraulikoliestand	●	●
Stige	●	●
Aflåseligt brændstofdæksel	●	●
Aflåselige motorlåger	●	●
Låsbar værktøjskasse	●	●
Gelænder på platform	●	●
Gangbro (førerkabineside)	●	●
Skridsikre plader og gelænder	●	●
Krøjbremse	●	●
Beskyttelsesplader	●	●
Værktøjsrum	●	●
2-vejs frakoblingskontakt	●	●

UNDERVOGN	ZAXIS 490LCH	ZAXIS 530LCH
Påboltede trækhjul	●	●
Kædestyr i fuld længde	○	—
Kædestyr i fuld længde og hydraulisk båndjustering	—	●
Forstærkede båndled med forsegling af ledbolte	●	●
Skoplade: 600 mm tokams skoplader	○	●
Skoplade: 600 mm tre-kams plade	●	—
Skoplade: 750 mm tre-kams plade	○	○
Skoplade: 900 mm tre-kams plade	○	○
Beskyttelse, krøjekrans	●	●
Køreretningsmærke på undervogn	●	●
Afskærmning af køremotor	●	●
Parkeringsbremse	●	●
Overruller og underruller	●	●
2 kædestyr (hver side) og hydraulisk båndjustering	●	—
4 fastbindingskroge	●	●

● : Standardudstyr ○ : Ekstra udstyr — : Ikke anvendelig

FRONTUDSTYR		
Arm 2,5 m BE	○	○
Arm 2,5 m BER	—	○
Arm 2,9 m BE	○	○
Arm 2,9 m BER	—	○
Arm 3,4 m H	●	●
Arm 3,4 m R	—	○
Bom 6,3 m BE	○	○
Bom 6,3 m BER	—	○
Bom 7,0 m H	●	●
Bom 7,0 m R	—	○
Centraliseret smøresystem	●	●
Slangebeskyttere til armcylinder	●	●
Slangebeskyttere til bomcylinder	●	●
Slangebeskyttere til skovlcylinder	●	●
Beskyttelsesplade og box-sektions-vanger	●	●
Forseglede ledbolte på skovl	●	●
Bolt med flange	●	●
Forstærket svejst led A	●	●
Forstærket led B	●	●

TILBEHØR		
Rørføring til hammer og knuser	●	○
Pilot-akkumulator	●	●
Dele til 2-gears vælger	●	○

DIVERSE		
ConSite	○	○
Global e-Service	●	●
Indbygget dataenhed	●	●
Standard værktøjssæt	●	●
Tyverisikringssystem**	○	○

Standardudstyr og ekstra udstyr kan afhænge af landet, så kontakt venligst Hitachi-forhandleren for oplysninger.

* Overvågningssensor til motor- og hydraulikolie.

** Hitachi Construction Machinery kan ikke holdes ansvarlig for tyveri, et system vil blot mindske risikoen for tyveri.

Før maskinen sættes i drift, inklusive satellitkommunikationssystemet, i et andet land end landet for dens påtænkte anvendelse, kan det være nødvendigt at foretage ændringer af maskinen, så den overholder lokale bestemmelser (inklusive sikkerhedsbestemmelser) og lovgivning i det pågældende land. Maskinen må ikke eksporteres ud af eller anvendes uden for landet for dens tilsigtede anvendelse, for en sådan overensstemmelse er blevet bekræftet. Kontakt din Hitachi-forhandler, hvis du har spørgsmål om overholdelse af bestemmelserne.

Disse specifikationer kan ændres uden varsel.

Illustrationerne og billederne viser standardmodellerne og kan omfatte ekstra udstyr, tilbehør og standardudstyr, der kan variere i farver og funktioner.

Læs og forstå brugermanualen, før du tager maskinen i brug.



ENTREPRENØRMASKINER A/S

KS-DA462EU

H.P. Entreprenørmaskiner A/S
Horsens Tlf.: 76 82 20 20
Bjæverskov Tlf.: 56 87 10 10
www.hpe-as.dk

Hitachi Construction Machinery
www.hitachim.eu

Trykt i Europa