

ZW-7 serie

HITACHI

Reliable solutions

# ZW180



## LÆSSEMASKINE

Model nummer : ZW180-7 / ZW180PL-7

Maksimal motorydelse : 129 kW / 173 hp

Arbejdsvægt : 14.950 – 15.710 kg

Skovl, ISO topmål : 2,5 – 5,2 m<sup>3</sup>



# Du har kontrollen

Du er udgangspunktet for designet af Hitachis nye serie af læssemaskiner. I vores arbejde med løbende at forbedre de tidligere maskingenerationer har vi fokuseret på at forbedre din oplevelse i førerkabinen.

Vi har set på de udfordringer, du står over for som virksomhedsejer. Og vi har zoomet ind på, hvordan vi kan støtte dig gennem hele din maskines levetid.

Du er i centrum i ZW-7-serien og vi opfordrer dig til at tage styringen – over din arbejdsplads og din maskinpark. Gennem vores partnerskab vil vi hjælpe dig med at realisere din vision.







# Indhold



Kontrol over din forretning

---

**8.** Øg dit overskud



Kontrol over din komfort

---

**10.** Mærk forskellen



Kontrol over dine omgivelser

---

**12.** Øg din sikkerhed



Kontrol over dine aktiver

---

**14.** Få maksimal rådighedstid



Kontrol over din maskinpark

---

**16.** Styr din maskine



Kontrol over din rådighedstid

---

**18.** Beskyt din investering



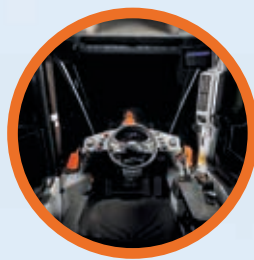
Kontrol over din ydeevne

---

**20.** Tilpas din maskine

# Fuld kontrol

De nye store ZW-7 læssemaskiner giver dig kontrol, så du kan føle dig sikker på maskinens ydeevne, støttet af den tekniske ekspertise og services, som Hitachi leverer.



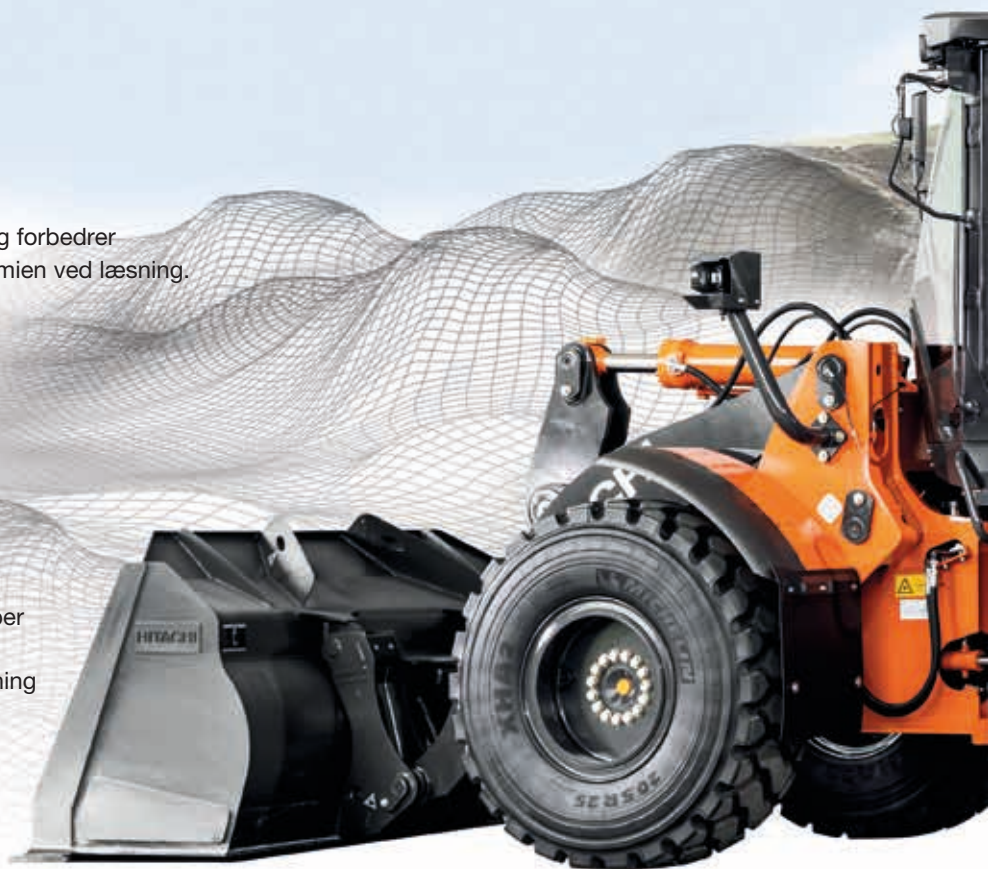
Førerkaabinen giver et komfortabelt arbejdsmiljø.



Hastighedsstyring forbedrer brændstoføkonomien ved læsning.



Vejesystemet hjælper til produktivitet og præcision ved læsning af lastbiler.



Med ConSite Pocket-appen kan du styre og overvåge din maskinpark.



Med Hitachis effektive GET-redskaber (Ground Engaging Tools) kan du forbedre ydeevnen for din læssemaskine.





Elektriske hydraulikhåndtag integreret med sædekonsollen giver bedre kontrol og reducerer træthed i arbejdsdagen.



Udsynet til omgivelserne er fremragende takket være Aerial Angle®-kamarasystemet (ekstraudstyr) og den nye LCD-skærm.



Sikkerheden forbedres med bagudvendt kamera med sensor og alarm (ekstraudstyr).



ECO-måleren på skærmen viser, hvordan du sænker brændstofforbruget og nedbringer omkostningerne.



Bedre adgang til maskinkomponenterne og stor ribbeafstand i køleren sikrer hurtig og nem vedligeholdelse.



Forbedret produktivitet gennem højere motorydelse ved lavere motoromdrejninger.





13

14

12

15

16

17

11

10

4

1

2

3

5

8

6

9

7

# Sikker kontrol

Komforten er øget i de nye ZX-7 læssemaskiner og de forbedrede sikkerhedsfunktioner er lige ved hånden i den avancerede førerkabine.

- 1 **Sædemonterede elektriske kontrolhåndtag** hjælper med at reducere førerens træthed.
- 2 **Multijoystick eller individuelle håndtag**, efter ønske.
- 3 **Integreret konsol og sædeaffjedring** giver en forbedret oplevelse af styring.
- 4 **USB-stikket og smartphoneholderen** hjælper dig med at holde kontakten.
- 5 **Multifunktionsknap, integreret i armlæn, giver nem adgang** til funktioner i kontrolpanelet.
- 6 **Ergonomisk, justerbart armlæn** giver en komfortabel arbejdsstilling.
- 7 **Brugervenlig opbevaringsplads** holder din arbejdsplads ordentlig og ryddelig.
- 8 **Opvarmet, solidt sæde** med vandret affjedring.
- 9 **Kopholderen** afmonteres nemt ved rengøring.
- 10 **Det skridsikre rat** sikrer ubesværet betjening.
- 11 **3,5" LCD-skærmen** på front-instrumentbrættet er nem at aflæse.
- 12 **Rummelig førerkabine** giver dig et behageligt sted at arbejde.
- 13 **Aircondition-controlleren** sikrer et behageligt arbejdsmiljø.
- 14 **Bluetooth®** til håndfri opkald og DAB+ radio til musik under arbejdet. Lyden styres nemt.
- 15 **8" LCD-farveskærmen med lav refleks** er nem at læse og bruge.
- 16 **Kontaktpanelets integrerede funktioner** er brugervenlige.
- 17 **Knappen til de elektrisk justerbare spejle** er nem at bruge.



Betjeningen er nem med ergonomisk designede greb og kontakter.



Alle daglige funktioner vælges nemt på den side-monterede konsol.





# Øg dit overskud

Din succes afhænger af dine maskiners pålidelighed og effektivitet. Med Hitachis nyeste mellemstore ZW-7 læssemaskiner kan du regne med den højeste kvalitet, optimal førerkomfort og lavere driftsomkostninger – samlet set med en positiv virkning på bundlinjen.

Du kan opnå højere overskud takket være den imponerende brændstoføkonomi og effektiv drift i disse nye EU stage 5 godkendte maskiner. Den nye ZW180-7 giver yderligere reduktioner i brændstofforbruget og større effektivitet med funktioner som hastighedsstyring. Dette gør det muligt for føreren at kontrollere kørehastigheden ved pålæsning over korte afstande, hvilket reducerer brændstofforbruget med 16 %.

Dine førere kan desuden kontrollere brændstofeffektiviteten – og nedbringe omkostningerne – ved at bruge den helt nye ECO-måler. Den ses tydeligt på den store multifunktionelle 3,5" LCD-skærm.

Dine førere kan også arbejde mere produktivt og præcist takket være vejesystemet. Det gør det muligt at holde styr på vægten af læs i realtid på skærmen og finde ud af, hvor meget materiale der er i skovlen eller lastbilen. Displayet viser, hvis skovlen eller lastbilen er overbelastet, så du kan justere den endelige belastning for at ramme målkapaciteten.

For at øge produktiviteten og spare brændstof med reducerede cyklusstider, kan føreren drage fordel af den automatiske opstartsfunktion, som automatisk øger omdrejningstallet for at opretholde den samme kørehastighed, når man kører op ad bakke.

Derudover kan du øge det økonomiske overskud ved at arbejde med en bred vifte af anvendelser, med tre typer løftearme tilgængelige: standard, høj og parallel.



Arbejd mere produktivt og præcist ved hjælp af vejesystemet.





ECO-måleren hjælper med at opnå lavere brændstofforbrug.



Hastighedsstyring forbedrer brændstofeffektiviteten.





Du har fuld kontrol med et rummeligt, ryddeligt og behageligt arbejdsmiljø.



Førerkabinen har rigeligt med plads til dine personlige ting.



Den højt opløselige LCD-skærm er tydelig at læse.





Kontrol over din komfort



# Mærk forskellen

Hitachis nydesignede, avancerede førerkabine på ZX-7 giver dig det perfekte arbejdsmiljø. Den ekstremt rummelige ZW180-7 giver dig branchens bedste førerkabine med optimal komfort og kvalitet, samt nogle af markedets laveste støj- og vibrationsniveauer.

Mærk forskellen med den synkroniserede bevægelse af sædet og konsollen samt de sædemonterede elektriske kontrolgreb, der er designet sådan, at du føler dig mindre træt, når arbejdsdagen er slut.

Nem betjening sikres af multifunktionshåndtagets ergonomiske design, sikkert greb på rattet samt det 40 % større, fuldt justerbare armlæn med integreret multifunktionsknap. Med denne navigerer du hurtigt gennem menuen på den store 8" LCD-skærm med det multifunktionelle kontrolgreb. Med stor opløsning er skærmen tydelig at læse, og den logiske opbygning af systemet giver høj funktionalitet.

Med mere opbevaringsplads til dine personlige ejendele, f.eks. jakke, smartphone og drikkevarer, føler du dig hurtigt hjemme i førerkabinen. Betjeningshåndtagenes praktiske funktioner, såsom Quick Power-kontakten og hornet, vil gøre din arbejdsdag ubesværet.



Ergonomisk multifunktionelt kontrolpanel giver nem adgang.





# Øg din sikkerhed

At arbejde sikkert er altafgørende, ikke kun af hensyn til dig selv, men også for dine omgivelser. For at beskytte dig selv og din maskine giver de nye Hitachi ZX-7 læssemaskiner dig et fremragende udsyn til omgivelserne, så du kan se arbejdsstedet fra alle vinkler.

Fra førerkabinen har du et enestående 270-graders udsyn i fugleperspektiv med Aerial Angle® kameranظامet. Du kan vælge mellem to billedfunktioner til at vise maskinens nærmeste omgivelser. Det giver dig kontrol over din egen sikkerhed – og sikkerheden for dem omkring dig.

Det bagudvendte advarsels- og sensorsystem øger også sikkerheden på arbejdsstedet med visning af hastighed i realtid, status for maskinens position og stor detektionszone.

For at hjælpe dig med at arbejde mere sikkert og effektivt, selv under de mest krævende betingelser, er ZX-7 læssemaskinerne udstyret med nogle imponerende nye funktioner. LED-arbejdslysene (i to varianter: standard på 1.200 lm og høj lysstyrke på 4.200 lm) og rullerolskærmene giver dig et godt udsyn til omgivelserne.



Elektrisk justerbare sidespejle giver godt udsyn bagud.



Baksensor øger sikkerheden på arbejdspladsen.





Få kontrol over sikkerheden med 270 graders Aerial Angle® kamerasystemet.



Vælg mellem forskellige billedlayouts, der passer til arbejdsomgivelserne.



LED-arbejdslys forbedrer udsynet.





Daglige inspektionspåmindelser hjælper maskinføreren.



Den nemme vedligeholdelse minimerer nedetiden.



Den vendbar kølervinge forhindrer tilstopning af kølesystemet.



Motordækslet giver praktisk adgang ved daglige eftersyn.



Hitachi læssemaskiner testes grundigt for at sikre et stor driftssikkerhed.





## Kontrol over dine aktiver

---



# Få maksimal rådighedstid

Afslutning af projekter til tiden og inden for budget afhænger af, at dit entreprenørudstyr kan arbejde hele dagen, hver dag. Derfor har Hitachi-ejere kunnet glæde sig over generationer med ekstremt pålidelige og robuste maskiner – og ZW-7 serien er ingen undtagelse.

De nyeste store Hitachi-læssemaskiner er bygget til at holde, så du kan have fuld kontrol over dine aktiver. De er løbende blevet testet omhyggeligt på særlige anlæg i Japan for at kunne øge din rådighedstid markant.

Derfor er der blevet monteret en lang række nye komponenter, der øger slidstyrken på de nyeste EU stage 5-godkendte maskiner. Den vendbare kølerving forhindrer tilstopning af kølesystemet.

Nem vedligeholdelse optimerer din maskines rådighedstid. Du sparer derfor både tid og penge med den forbedrede kølingspakke og den tilstopningssikre køler, der leveres som standard.



## Kontrol over din maskinpark

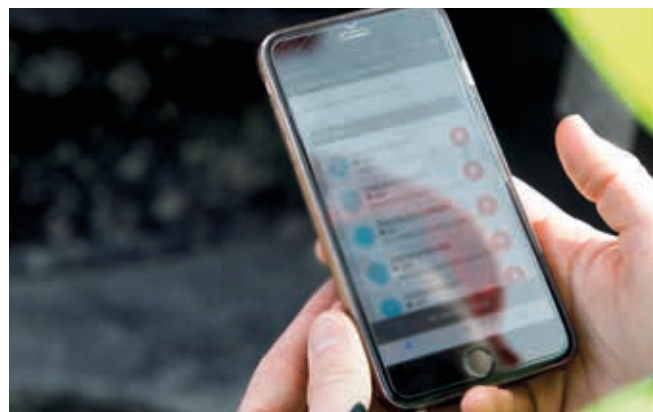


# Styr din maskine

Hitachi har et stort udvalg af eftersalgsservice, der kan hjælpe dig med at have total kontrol over din maskinpark. De giver dig adgang til vigtige data og værktøjer til at administrere din maskine.

Fjernovervågningssystemerne Owner's Site og ConSite sender dagligt driftsdata via GPRS eller satellit fra læssemaskinen til [www.globaleservice.com](http://www.globaleservice.com). Disse data omfatter: forholdstal for driftstimer for at kunne øge effektiviteten, brændstofforbrug for at kunne administrere driftsomkostningerne samt maskinplacering til planlægningsformål. ConSite opsummerer oplysningerne i en månedlig rapport.

ConSite Pocket-appen sender dig advarsler i realtid om problemer, der måtte opstå med din maskine. Du vil modtage anbefalinger om, hvad der skal gøres med vejledninger trin for trin. Appen giver dig også mulighed for at se placeringen af din maskinpark.



Alarmen i ConSite Pocket-appen giver information i realtid.



En bred vifte af data på Global e-Service øger din effektivitet.



Overvågning af ydeevnen på din læsser sikrer enestående pålidelighed.





Hitachi tilbyder et bredt udvalg af eftersalgsservice til planlægning af vedligeholdelse og håndtering af de løbende omkostninger.





Hitachi leverer teknisk support på højeste niveau.



Optimer rådighedstiden med Hitachi Genuine-dele.



HELP: Forlænget garanti og servicekontrakter giver optimal ydeevne.



Hitachi Premium-leje gør det muligt for dig at betale løbende, mens du får indtjeningen.





## Kontrol over din rådighedstid



# Beskyt din investering

Hvis din maskine skal arbejde under barske arbejdsforhold, eller du gerne vil minimere reparationsomkostningerne, kan du benytte dig af det særlige forlængede garantiprogram HELP (Hitachi Extended Life Program) og omfattende serviceaftaler. Alt dette kan være med til at optimere ydeevnen og rådighedstiden samt sikre højere gensalgsværdi.

Vi bruger den samme teknologiske ekspertise til vores brede udvalg af høj kvalitetsdele, som vi bruger til vores maskiner. Derfor kan du minimere uplanlagt nedetid og sikre maksimal tilgængelighed. Reservedelssortimentet omfatter Hitachi Genuine-dele, Performance-dele og filtre. Vi tilbyder også robuste GET-redskaber (Ground Engaging Tools) og skovle i høj kvalitet, der er fremstillet efter de samme strenge standarder.

Efterhånden som din virksomhed udvikler sig, får du måske brug for at udvide din maskinpark for at opfylde kravene i nye kontrakter. Hvorfor ikke prøve, før du køber, med Hitachi Premium-lejeprogrammet? Det giver dig med det samme adgang til mellemstore ZX-7 læssemaskiner og Zaxis-7 gravemaskiner i en begrænset periode.

Sammen med den pålidelighed, kvalitet og service, som du vil forvente fra Hitachi, er Hitachi Premium-lejedaftalerne fleksible med faste omkostninger, der gør det nemmere for dig at budgettere.





# Tilpas din maskine

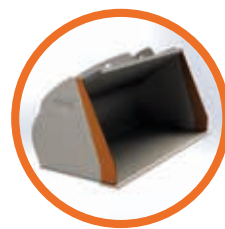
De slidstærke skovle og robuste GET (Ground Engaging Tools) på Hitachis læssemaskiner arbejder i perfekt harmoni med din maskine og øger dit overskud ved at maksimere produktiviteten og rådighedstiden. De er fremstillet efter de samme høje standarder som alt andet entreprenørudstyr fra Hitachi og leverer uovertruffen pålidelighed, enestående ydelse og tryk forvisning om, at du får mest muligt ud af din Hitachi-maskine.

### Den rigtige skovl til jobbet

Du kan gøre din læssemaskine endnu mere fleksibel ved at vælge den rigtige skovl til opgaven. Uanset om du skal læsse lette materialer eller udføre tungt arbejde, så kan Hitachi-skovlene tilpasses efter dine behov. Du har adgang til en bred vifte af valgmuligheder - inklusive skovle til generelle formål, skovle til sten, skovle med stor læssehøjde og skovle til lette materialer - samt tilvalg såsom gulvtyper og beskyttelsesskærme, sideskær-former, side-slidplader og sliddele. ISO-hurtigkoblingsystemet gør det nemt og hurtigt at montere Hitachi-skovle på din læssemaskine.

### Styrket gravekraft

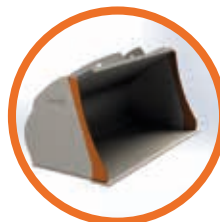
Du kan give din læssemaskine endnu mere gravekraft og produktivitet med Hitachi GET. Sliddelene er hurtige og sikre at montere og skifte, de passer præcist til dit tilbehør, og de kan tilpasses, så de passer til opgaven. Med Hitachi GET kan du reducere dine vedligeholdelsesomkostninger og øge rådighedstiden, sænke brændstofforbrug og forbedre maskinens generelle ydeevne.



Lige sideskær



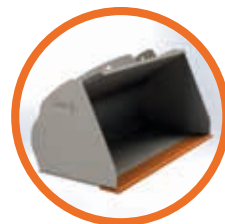
Konveks sideskær



Konkavt sideskær



Spadeskær



Ret skær





Spildkant i rør



Spildkant, V-formet



Standard spildkant



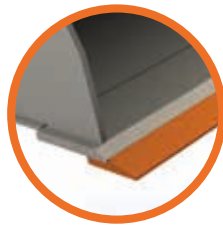
Spildkant med gennemsyn



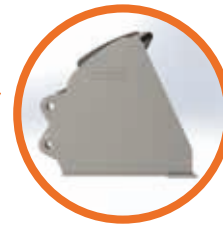
Forhøjet spildkant



Tænder



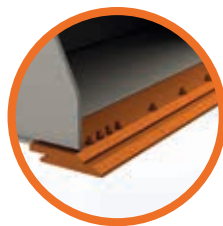
Skær med ekstra profilskår



Flad bund



Tand-segenter



Skærkant



Rund bund





EH-dumpere og ultrastore EX-gravemaskiner



Specialgravemaskiner





Skab dine visioner

---

# Kontrol over din verden

Med en stor ekspertise inden for design og fremstilling af læssemaskiner, 50 års erfaring med produktion af hydrauliske læssemaskiner og et omdømme som branchens førende producent af maskiner til minedrift vil Hitachi-netværket give dig adgang til et udvalg af enestående entreprenørustyr.

Ligesom de nye ZX-7 læssemaskiner er Hitachis gravemaskiner, stive dumpere og specialmaskiner fyldt med avanceret teknologi og banebrydende ekspertise. Inspirationen kommer fra moderselskabet Hitachi Ltd, som blev grundlagt på en filosofi om at yde et positivt bidrag til samfundet gennem teknologi.

Ud over de nyeste produkter, fremstillet på avancerede produktionsanlæg efter de højeste kvalitetsstandarder, får du support fra vores erfarne teknikere og dedikerede personale hos forhandlerne. Du kan også drage fordel af en række services herunder Premium-leje og Premium Used, som er lavet for at forbedre din oplevelse som Hitachi-kunde.

Uanset hvilken vision du ønsker at skabe, så har Hitachi produktet, folkene, løsningerne og den service, du har brug for til at føre visionerne ud i livet – så du kan tage kontrol over din verden.



Zaxis mellemstore gravemaskiner



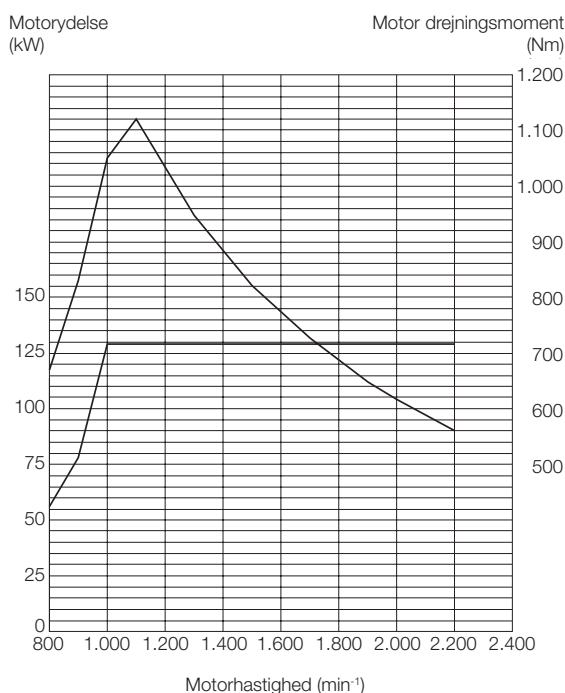
Zaxis små gravemaskiner



# SPECIFIKATIONER

## MOTOR

Model .....	CUMMINS B6.7
Type .....	4-takts vandkølet, direkte indsprøjtning
Indsugning .....	Turbolader og intercooler
Efterbehandling .....	DOC- og SCR-system
Antal cylindre .....	6
Maksimal effekt	
ECE R120, brutto .....	129 kW (173 hp) ved 2.200 min <sup>-1</sup> (rpm)
ISO 9249: 2007, netto .....	125 kW (168 hp) ved 2.200 min <sup>-1</sup> (rpm)
Effekt	
ISO 14396: 2002, brutto ...	129 kW (173 hp) ved 2.200 min <sup>-1</sup> (rpm)
ISO 9249: 2007, netto .....	125 kW (168 hp) ved 2.200 min <sup>-1</sup> (rpm)
Maksimalt moment	
ISO 9249: 2007, netto .....	1.104 Nm ved 1.100 min <sup>-1</sup> (rpm)
Brutto .....	1.120 Nm ved 1.100 min <sup>-1</sup> (rpm)
Boring og slaglængde .....	107 mm x 124 mm
Slagvolumen .....	6,69 L
Batterier .....	2 x 12 V
Luftfilter .....	Tør type med to elementer og restriktionsindikator



## DRIVLINE

Transmission .....	Momentomformer, "counter-shaft" type med computerstyret automatisk skift og manuelle skiftfunktioner inkluderet.
Momentomformer .....	Tre elementer, enkelt trin, enfaset
Hovedkobling .....	Våd hydraulisk multiskivetype
Kølemetode .....	Tvungen cirkulation
Kørehastighed* frem / bak	
1. ....	5,9 / 6,2 km/t (6,3 / 6,6 km/t)
2. ....	11,5 / 12,1 km/t (12,2 / 12,9 km/t)
3. ....	17,5 / 26,5 km/t (18,5 / 28,3 km/t)
4. ....	25,3 km/t (27 km/t)
5. ....	39 km/t (39 km/t)
*Med 20.5 R25 (L3) dæk	
( ) : Data i power mode	

## AKSEL OG FINALEDREV

Drivsystem .....	Firehjuls-drev
For- og bagaksel .....	Halvflydende
Front .....	Fastgjort til frontrammen
Bag .....	Fjedertapstøtte
Reduktion og differentiale .....	Totrans reduktion med momentproportionalt differentiale
Aksel oscillering .....	Total 20° (+10°, -10°)
Finaleddrev .....	Kraftigt planetgear, indbygget

## DÆK

Dækstørrelse .....	20.5R25 (L3)
Ekstraudstyr .....	Se liste over standardudstyr og ekstra udstyr

## BREMSER

Driftsbremser .....	Indbyggede fuldhydrauliske 4-hjuls våde skivebremser. Uafhængige bremsekredse for og bag
Parkeringsbremser .....	Fjederaktiveret, hydraulisk udløst, tørskivetype med udvendig udgangsaksel

## STYRESYSTEM

Type .....	Leddelt rammestyring
Styrevinkel .....	Begge sider 40°, samlet 80°
Cylindre .....	Dobbeltvirkende stempelttype
Antal x boring x slaglængde .....	2 x 70 mm x 442 mm

## HYDRAULIKSYSTEM

Arm og skovl styres af to-håndsgreb (standard)		
Armstyring .....	Ventil med fire stillinger: hæve, hold, sænk, flyd	
Skovlstyring med automatisk styring af skovlretur til gravestilling .....	Ventil med tre stillinger: rul tilbage, hold, tøm	
Hovedpumpe (fungerer som styrepumpe) .....	Variabel aksialstempelpumpe	
Maksimalt flow .....	224 L/min ved 2.200 min <sup>-1</sup> (rpm)	
Maksimalt tryk .....	27,4 MPa	
Ventilatorpumpe .....	Tandhjulspumpe med fast slagvolumen	
Maksimalt flow .....	54,8 L/min ved 2.200 min <sup>-1</sup> (rpm)	
Maksimalt tryk .....	18,2 MPa	
ZW180-7 hydraulikcylindre		
Type .....	Dobbeltvirkende type	
Antal x boring x slaglængde .....	Arm: 2 x 125 mm x 765 mm Skovl: 1 x 150 mm x 495 mm	
Filtere .....	Full-flow 15 mikron returfilter i beholder	
ZW180PL-7 hydraulikcylindre		
Type .....	Dobbeltvirkende type	
Antal x boring x slaglængde .....	Arm: 2 x 125 mm x 765 mm Skovl: 2 x 110 mm x 955 mm	
Filtere .....	Full-flow 15 mikron returfilter i beholder	
Hydrauliske cyklustider	ZW180-7	ZW180PL-7
Løftearm hæve .....	5,3 s	5,3 s
Løftearm sænk .....	3,7 s	3,7 s
Skovltømning .....	1,1 s	2,3 s
Total .....	10,1 s	11,3 s

\*Data i power mode

## MILJØ

### Motoremissioner

EU stage V

### Støjniveau

Eksternt støjniveau i henhold til ISO 6395: 2008 og

EU-direktiv 2000/14/EF ..... 104 LwA dB(A)

Støjniveau i førerkabinen i henhold til ISO 6396: 2008 ..... 67 LpA dB(A)

### Airconditionssystem

Airconditionssystemet indeholder fluorholdige drivhusgasser.

Kølemiddelttype: HFC-134a, GWP: 1430, Mængde: 0,75±0,05kg,

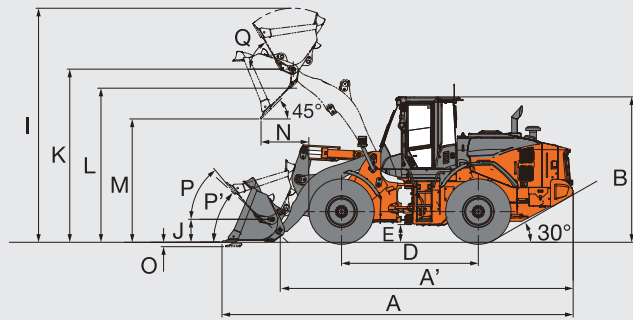
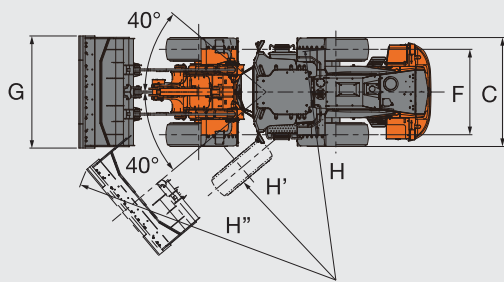
CO<sub>2</sub>e: 1,07±0,07ton.

## SERVICE PÅFYLDNINGSKAPACITET

Brændstoftank .....	230 L
Motorkølevæske .....	25 L
Motorolie .....	25 L
Momentomformer og transmission .....	30 L
Differentiale på foraksel og hjulnav .....	31 L
Differentiale på bagaksel og hjulnav .....	34 L
Hydraulikolietank .....	100 L
DEF/AdBlue® tank .....	25 L



## DIMENSIONER OG SPECIFIKATIONER ZW180-7



Skovtype		Standardarm					Højt-loft arm		
		Universal				Højvolumen	Universal		
		Påssejse tænder	Påboltet skærkant	Påssejse tænder	Påboltet skærkant	Påboltet skærkant	Påboltet skærkant		
Skovkapacitet	ISO 7546: 1983 topmål	m <sup>3</sup>	2,6	2,6	2,8	2,8	5,2	2,6	2,8
	ISO 7546: 1983 strøget	m <sup>3</sup>	2,2	2,2	2,4	2,4	4,4	2,2	2,4
A	Total længde	mm	8.085	7.975	8.135	8.025	8.430	8.470	8.520
A'	Total længde (uden skovl)	mm	6.725	6.725	6.725	6.725	6.725	7.225	7.225
B	Total højde	op til førerhus top	mm	3.310	3.310	3.310	3.310	3.310	3.310
C	Bredde over dæk	udvendigt dæk	mm	2.505	2.505	2.505	2.505	2.505	2.505
D	Akselafstand		mm	3.100	3.100	3.100	3.100	3.100	3.100
E	Frihøjde	Minimum	mm	400	400	400	400	400	400
F	Bånd		mm	1.930	1.930	1.930	1.930	1.930	1.930
G	Skovlbredde		mm	2.535	2.535	2.535	2.535	2.535	2.535
H	Drejradius (centerlinje for yderste dæk)		mm	5.235	5.235	5.235	5.235	5.235	5.235
H'	Drejradius til inderside af dæk		mm	2.995	2.995	2.995	2.995	2.995	2.995
H''	Friradius for læsemaskine, skovl i bærestilling		mm	6.145	6.115	6.160	6.130	6.420	6.345
I	Samlet arbejds højde	skovl helt hævet	mm	5.280	5.280	5.345	5.345	5.840	5.750
J	Bærehøjde for skovlbolt	ved bæreposition	mm	400	400	400	400	400	400
K	Højde til skovlens hængseltop, helt hævet		mm	3.925	3.925	3.925	3.925	4.335	4.335
L	Løftarm frigang ved maks. løft		mm	3.670	3.645	3.670	3.645	3.650	4.055
M	Frihøjde for aflæsning 45 grader, fuld højde		mm	2.710	2.785	2.675	2.750	2.465	3.190
N	Rækkevidde, 45 graders aflæsning, fuld højde		mm	1.205	1.095	1.240	1.130	1.415	1.245
O	Gravedybde (vandret gravevinkel)		mm	70	95	70	95	95	170
P	Maks. lukkevinkel ved bærestilling		grader	47	47	47	47	47	47
P'	Maks lukkevinkel ved terrænniveau		grader	43	44	43	44	44	45
Q	Lukkevinkel ved fuld højde		grader	60	60	60	60	60	53
Statisk tippelast ISO 14397-1: 2007 (Sektion 1-5) *	Ligeud	kg	12.570	12.440	12.570	12.450	12.040	9.790	9.780
	Fuld drejning	kg	10.880	10.750	10.870	10.750	10.330	8.410	8.400
Brydekræft		kN	128	117	122	112	81	107	103
		kgf	13.010	11.920	12.430	11.410	8.300	10.940	10.470
Arbejds vægt * (med ROPS / FOPS-kabine)		kg	14.950	15.040	14.960	15.080	15.470	15.240	15.270

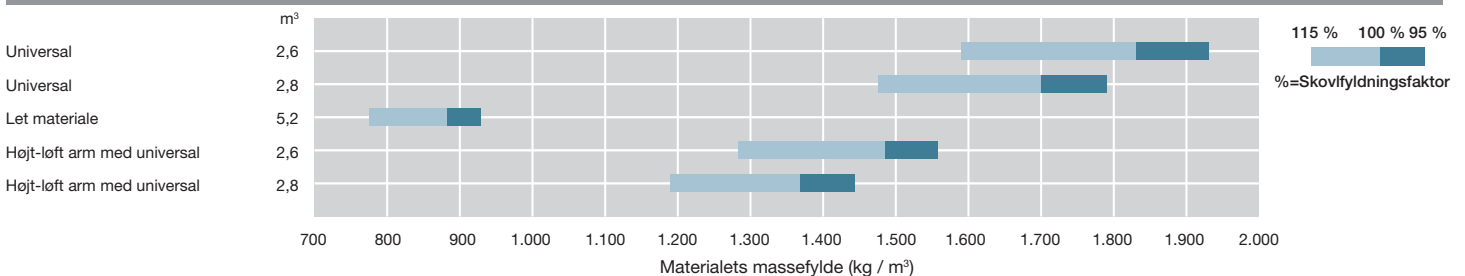
### Bemærk

\*: Statisk tippelast og arbejds vægt markeret med \* inkluderer 20.5R25 (L3) dæk (uden ballast) med smøremidler, fuld brændstoftank og fører. Maskinstabilitet og arbejds vægt afhænger af kontravægt, dækstørrelse og andet udstyr.

## VÆGTÆNDRING

Valgt element		Arbejds vægt (kg)	Tippelast (kg)		Totalbredde (mm) (udvendigt dæk)	Totalhøjde (mm)	Total længde (mm)
			Ligeud	Fuld drejning			
Dæk	20.5R25(L3) XHA2	±0	±0	±0	±0	±0	±0
	20.5R25(L5) XLDD2A	+460	+370	+320	+15	+25	-20
	20.5R25(L5) XMINED2 PRO	+620	+490	+430	+10	+35	-30
	20.5R25(L2) XSNOPPLUS	+70	+70	+60	+5	-10	+5
	20.5R25(L3) VJT	+10	+30	+30	-5	-5	±0
	20.5R25(L3) TL-3A+	+150	+140	+120	+10	-5	±0
Bundkarbeskyttelse		+165	+120	+110	±0	±0	±0

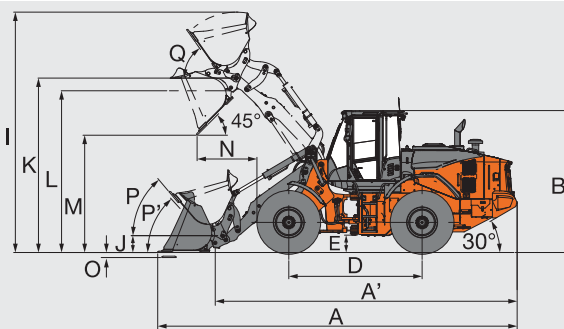
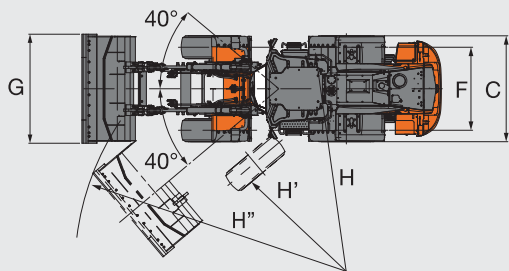
## GUIDE TIL SKOVLVALG





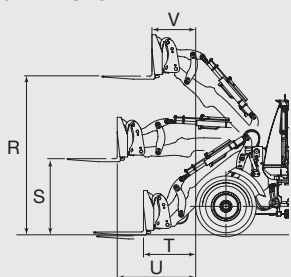
# SPECIFIKATIONER

## DIMENSIONER OG SPECIFIKATIONER ZW180PL-7



		Universal							
		Påbølet skærkant			Påsvejsede tænder				
Skovkapacitet	ISO 7546: 1983 topmål	m <sup>3</sup>	2,6	2,8	3,1	2,5	2,7	3,0	
	ISO 7546: 1983 strøget	m <sup>3</sup>	2,3	2,4	2,7	2,2	2,3	2,6	
A	Totallængde	mm	8.330	8.380	8.480	8.450	8.500	8.600	
A'	Totallængde (uden skovl)	mm	7.020	7.020	7.020	7.020	7.020	7.020	
B	Totalhøjde	op til førerhus top	mm	3.310	3.310	3.310	3.310	3.310	
C	Bredde over dæk	udvendigt dæk	mm	2.505	2.505	2.505	2.505	2.505	
D	Akselafstand	mm	3.100	3.100	3.100	3.100	3.100	3.100	
E	Frihøjde	Minimum	mm	400	400	400	400	400	
F	Sporvidde	mm	1.930	1.930	1.930	1.930	1.930	1.930	
G	Skovlbredde	mm	2.535	2.535	2.535	2.535	2.535	2.535	
H	Drejradius (centerlinje for yderste dæk)	mm	5.235	5.235	5.235	5.235	5.235	5.235	
H'	Drejradius til inderside af dæk	mm	2.995	2.995	2.995	2.995	2.995	2.995	
H''	Friradius for læssemaskine, skovl i bærestilling	mm	6.190	6.205	6.230	6.225	6.240	6.270	
I	Samlet arbejdsøjde	skovl helt hævet	mm	5.590	5.650	5.720	5.590	5.650	5.720
J	Bærehøjde for skovlbolt	ved bærestilling	mm	400	400	400	400	400	
K	Højde til skovlens hængseltop, helt hævet	mm	4.050	4.050	4.050	4.050	4.050	4.050	
L	Løftearm frigang ved maks. løft	mm	3.760	3.760	3.760	3.760	3.760	3.760	
M	Frihøjde for aflæsning 45 grader, fuld højde	mm	2.720	2.690	2.620	2.650	2.610	2.540	
N	Rækkevidde, 45 graders aflæsning, fuld højde	mm	1.390	1.420	1.490	1.510	1.540	1.610	
O	Gravedybde (vandret gravevinkel)	mm	110	110	110	80	80	80	
P	Maks. lukkevinkel ved bærestilling	grader	50	50	50	50	50	50	
P'	Maks lukkevinkel ved terrænniveau	grader	48	48	48	48	48	48	
Q	Lukkevinkel ved fuld højde	grader	55	55	55	55	55	55	
Skovlvægt		kg	1.290	1.330	1.390	1.190	1.230	1.290	
Statisk tippelast ISO 14397-1: 2007 (Sektion 1-5) *	Ligeud	kg	10.770	10.730	10.670	10.930	10.840	10.780	
	Fuld drejning	kg	9.260	9.230	9.180	9.400	9.320	9.270	
Brydekræft		kN	112	108	101	120	116	108	
		kgf	11.400	11.000	10.300	12.200	11.800	11.000	
Arbejdsvægt * (med ROPS / FOPS-kabine)		kg	15.610	15.650	15.710	15.510	15.550	15.610	

### MED GAFFELUDSTYR



Udstyrstype		Gaffel	
R	Maks. stablingshøjde	mm	3.830
S	Højde på gafflen ved maksimal rækkevidde	mm	1.810
T	Rækkevidde ved terrænniveau	mm	1.310
U	Maks. rækkevidde	mm	1.910
V	Rækkevidde ved maks. stablingshøjde	mm	1.070
Statisk tippelast	Ligeud	kgf	8.520
	Fuld 40 graders drejning	kgf	7.390
Maks. last iht. EN 474-3, 80 %		kg	6.960
Maks. last iht. EN 474-3, 60 %		kg	5.220
Gaffeltandlængde		mm	1.220
Arbejdsvægt *		kg	14.980

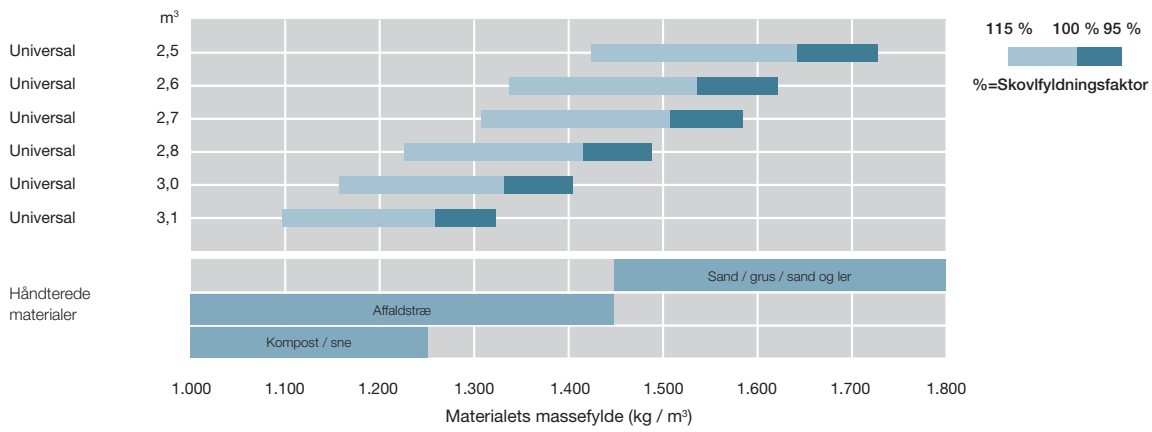
Bemærk: \*: Statisk tippelast og arbejdsvægt markeret med \* inkluderer 20.5R25 (L3) dæk (uden ballast) med smøremidler, fuld brændstoftank og fører. Maskinstabilitet og arbejdsvægt afhænger af kontravægt, dækstørrelse og andet udstyr.

### VÆGTÆNDRING

Valgt element	Arbejdsvægt (kg)	Tippelast (kg)		Totalbredde (mm) (udvendigt dæk)	Totalhøjde (mm)	Totallængde (mm)
		Ligeud	Fuld drejning			
Dæk	20.5R25(L3) XHA2	±0	±0	±0	±0	±0
	20.5R25(L5) XLDD2A	+460	+310	+260	+15	+25
	20.5R25(L5) XMINED2 PRO	+620	+410	+350	+10	+35
	20.5R25(L2) XSNOPUS	+70	+60	+50	+5	-10
	20.5R25(L5) VJT	+10	+20	+20	-5	-5
	20.5R25(L5) TL-3A+	+150	+110	+100	+10	-5
Bundkarbeskyttelse	+165	+120	+110	±0	±0	±0



## GUIDE TIL SKOVVALG









OVERVÅGNINGSSYSTEM	ZW180-7	ZW180PL-7
Måler: kølemiddeltemperatur, brændstofniveau, transmission-olietemperatur	●	●
Indikatorlamper: rydningslys, betjeningsgrebslås, brændstofniveau, høj lysstråle, parkeringsbremse, forvarme, blinklys, arbejdslygter, retningsindikator for kølerblæser, indikator for sikkerhedssele	●	●
Indikator på multifunktionsmonitor: FNR-skiftposition, gearskifteposition, ur, DEF-alarmindikator, DEF-niveaumåler, ECO-indikator, indikator for frem/bak-vælgerkontakt, holde-display, timetæller, kilometertæller, batterispænding, speedometer, omdrejningstæller, indikator for automatisk gearskift, Advarselslamper: luftfilterbe-grænsning, bremseolie lavt tryk, fejl i kommunikationssystem, afladningsadvarsel, motorolie lavt tryk, motoradvarsel, hydraulikoliestand, lavt olietryk styretøj, overophedning, transmissionsadvarsel	●	●
Indikator på under-monitor: nyttelastkontrol (eksklusiv PL), indikator for dobbelt automatisk nivellering bageste forhindringsdetektering og advarselssystem (valgfrít)	●	●
Valg mellem 38 sprog	●	●

ELEKTRISK SYSTEM	ZW180-7	ZW180PL-7
Generator (95A)	●	●
Backupalarm	●	●
Batteri-afbryderkontakt	●	●
Batterier med høj kapacitet	●	●
Strømdug 12 V og 24 V	●	●

LYS	ZW180-7	ZW180PL-7
Rydningslys	●	●
LED bremse- og baglygter	●	●
LED-forlygter	●	●
Roterende blink	○	○
Blinklys med færekontakt	●	●
Arbejdslys		
2 front på førerhus og 2 bag LED-arbejdslamper	●	●
2 front på førerhus og 2 bag LED-arbejdslamper (høj lysstyrke)	○	○
4 front, 2 bag på førerhus og 2 bag LED-arbejdslamper	○	○
4 front, 2 bag på førerhus og 2 bag LED-arbejdslygter (høj lysstyrke)	○	○

DRIVLINE	ZW180-7	ZW180PL-7
Hastighedsstyring	●	●
Automatisk transmission med belastningssensor	●	●
Positionskontakt for udkobling	●	●
Differentiale		
LSD (momentafhængig differentialespærring, for og bag)	○	○
TPD (momentproportionalt differentiale, front og bag)	●	●
Fartbegrænsere (20 km/t)	○	○
DSS (nedgearingskontakt)	●	●
Frem/bak-håndtag	●	●
Frem/bak-kontakt	●	●
Maksimalt gear begrænsningskontakt	●	●
Power Mode-kontakt	●	●
Quick Power-kontakt	●	●
Køretilstandsvælger (Auto1-Auto2)	●	●

DÆK	ZW180-7	ZW180PL-7
20.5R25 (L3) XHA2	●	●
20.5R25 (L5) XLDD2A	○	○
20.5R25 (L5) XMINED2 PRO	○	○
20.5R25 (L2) XSNOPLUS	○	○
20.5R25 (L3) VJT	○	○
20.5R25 (L3) TL-3A+	○	○

DIVERSE	ZW180-7	ZW180PL-7
Låsestang til drejeled	●	●
Automatisk smøresystem	○	–
Bundkarbeskyttelse (påboltet type) (for / bag)	○	○
Skovlycylinderfærming	○	○
Førerhus topskinne		
Front skinne på førerhusets top	●	●
Bageste skinne på førerhusets top	●	●
Kontravægt, indbygget	●	●
Beskyttelse af skærkant	○	○
Trækstang med låsetap	●	●
Nødstyring	●	●
Skærme		
til 20.5 R25 (Forskærme og fuldt dækkede bagskærme med stænkapper)	●	●
Global e-Service	●	●
Løftearm		
Standardløftearm	●	–
Højt-løft arm	○	–
Parallel løftearm	–	●
Løfte- og fastbindingskroge	●	●
Indbygget dataenhed	●	●
Indgrebsikker		
Batteridæksel med låsebeslag	●	●
Låsbart motorlåde	●	●
Aflåseligt brændstofdæksel	●	●
Hurtigkobling	–	●
Støvbeskyttelsesskærm til køler	○	○
Beslag til bageste nummerplade	○	○
Vejgodkendelse		
Tysk vejgodkendelsessæt: beslag til bageste nummerplade, reflekterende mærkat, hjulblokke	○	○
Italiensk vejgodkendelsessæt: kabinelys, beskyttelse af skovlskærkant, ledstopper, beslag til bageste nummerplade, reflekterende mærkat, roterende blink	○	○
Spansk vejgodkendelsessæt; beslag til bageste nummerplade; roterende blink	○	○
Standard værktøjssæt	●	●
Værktøjsskabe	●	●
Hjulblokke	○	○







Før maskinen sættes i drift, inklusive satellitkommunikationssystemet, i et andet land end landet for dens påtænkte anvendelse, kan det være nødvendigt at foretage ændringer af maskinen, så den overholder lokale bestemmelser (inklusive sikkerhedsbestemmelser) og lovgivning i det pågældende land. Maskinen må ikke eksporteres ud af eller anvendes uden for landet for dens tilsigtede anvendelse, før en sådan overensstemmelse er blevet bekræftet. Kontakt din Hitachi-forhandler, hvis du har spørgsmål om overholdelse af bestemmelserne.

**Hitachi Construction Machinery**  
[www.hitachicm.eu](http://www.hitachicm.eu)

Disse specifikationer kan ændres uden varsel.  
Illustrationerne og billederne viser standardmodellerne og kan omfatte ekstraudstyr, tilbehør og standardudstyr, der kan variere i farver og funktioner.  
Læs og forstå brugermanualen, før du tager maskinen i brug.



H.P. Entreprenørmaskiner A/S  
Horsens Tlf.: 76 82 20 20  
Bjæverskov Tlf.: 56 87 10 10  
[www.hpe-as.dk](http://www.hpe-as.dk)

KL-DA179EU

Trykt i Europa