

ZW-7 serie

HITACHI

Reliable solutions

ZW220



LÆSSEMASKINE

Model nummer : ZW220-7

Maksimal motoreffekt : 157 kW / 210 hp (ISO14396)

Arbejdsvægt : 18.190 – 19.450 kg

Skovl, ISO topmål : 2,8 – 10,0 m³

Du har kontrollen

Du er udgangspunktet for designet af Hitachis nye serie af læssemaskiner. I vores arbejde med løbende at forbedre de tidligere maskingenerationer har vi fokuseret på at forbedre din oplevelse i førerkabinen.

Vi har set på de udfordringer, du står over for som virksomhedsejer. Og vi har zoomet ind på, hvordan vi kan støtte dig gennem hele din maskines levetid.

Du er i centrum i ZW-7-serien og vi opfordrer dig til at tage styringen – over din arbejdsplads og din maskinpark. Gennem vores partnerskab vil vi hjælpe dig med at realisere din vision.





Indhold



Kontrol over din forretning

8. Øg dit overskud



Kontrol over din komfort

10. Mærk forskellen



Kontrol over dine omgivelser

12. Øg din sikkerhed



Kontrol over dine aktiver

14. Få maksimal rådighedstid



Kontrol over din maskinpark

16. Styr din maskine



Kontrol over din rådighedstid

18. Beskyt din investering

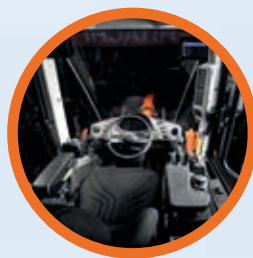


Kontrol over din ydeevne

20. Tilpas din maskine

Fuld kontrol

De nye store ZW-7 læssemaskiner giver dig kontrol, så du kan føle dig sikker på maskinens ydeevne, støttet af den tekniske ekspertise og services, som Hitachi leverer.



Førerkaabinen giver et komfortabelt arbejdsmiljø.



Hastighedsstyring forbedrer brændstoføkonomien ved læsning.



Vejesystemet hjælper til produktivitet og præcision ved læsning af lastbiler.



Med ConSite Pocket-appen kan du styre og overvåge din maskinpark.



Med Hitachis effektive GET-redskaber (Ground Engaging Tools) kan du forbedre ydeevnen for din læssemaskine.



Elektriske hydraulikhåndtag integreret med sædekonsollen giver bedre kontrol og reducerer træthed i arbejdsdagen.



Udsynet til omgivelserne er fremragende takket være Aerial Angle®-kammersystemet (ekstraudstyr) og den nye LCD-skærm.



Sikkerheden forbedres med bagudvendt kamera med sensor og alarm (ekstraudstyr).



ECO-måleren på skærmen viser, hvordan du sænker brændstofforbruget og nedbringer omkostningerne.



Bedre adgang til maskinkomponenterne og stor ribbeaftand i køleren sikrer hurtig og nem vedligeholdelse.



Forbedret produktivitet gennem højere motorydelse ved lavere motoromdrejninger.



9

8

10

11

12

13

16

14

15

4

3

2

5

6

7

17

Sikker kontrol

Komforten er øget i de nye ZX-7 læssemaskiner og de forbedrede sikkerhedsfunktioner er lige ved hånden i den avancerede førerkabine.

- 1 **Sædemonterede elektriske kontrolhåndtag** hjælper med at reducere førerens træthed.
- 2 **Multijoystick** eller individuelle håndtag, efter ønske.
- 3 **Integreret konsol og sædeaffjedring** giver en forbedret oplevelse af styring.
- 4 **USB-stikket og smartphoneholderen** hjælper dig med at holde kontakten.
- 5 **Multifunktionsknap, integreret i armlæn**, giver nem adgang til funktioner i kontrolpanelet.
- 6 **Ergonomisk, justerbart armlæn** giver en komfortabel arbejdsstilling.
- 7 **Brugervenlig opbevaringsplads** holder din arbejdsplads ordentlig og ryddelig.
- 8 **Opvarmet, solidt sæde** med vandret affjedring.
- 9 **Kopholderen** afmonteres nemt ved rengøring.
- 10 **Joystick-styring** af maskinen (ekstraudstyr) for bedre ergonomi.
- 11 **Det skridsikre rat** sikrer ubesværet betjening.
- 12 **3,5" LCD-skærmen** på front-instrumentbrættet er nem at aflæse.
- 13 **Den rummelige førerkabine** giver dig et behageligt arbejdsmiljø.
- 14 **Kontaktpanelets integrerede funktioner** er brugervenlige.
- 15 **Knappen til de elektrisk justerbare spejle** er nem at bruge.
- 16 **8" LCD-farveskærmen med lav refleks** er nem at læse og bruge.
- 17 **Bluetooth®** til håndfri opkald og DAB+ radio til musik under arbejdet. Lyden styres nemt.



Betjeningen er nem med ergonomisk designede greb og kontakter.



Alle daglige funktioner vælges nemt på den side-monterede konsol.



Øg dit overskud

Din succes står og falder med dine maskiners pålidelighed og effektivitet. Med Hitachis nyeste mellemstore ZW-7 læsemaskiner kan du regne med den højeste kvalitet, optimal førerkomfort og lavere driftsomkostninger – samlet set med en positiv virkning på bundlinjen.

Du kan opnå højere overskud takket være den imponerende brændstoføkonomi og effektiv drift i disse nye EU stage 5 godkendte maskiner. Den nye ZW220-7 giver yderligere reduktioner i brændstofforbruget og større effektivitet med funktioner som hastighedsstyring. Dette gør det muligt for føreren at kontrollere kørehastigheden ved pålæsning over korte afstande, hvilket resulterer i lavere brændstofforbrug.

Dine førere kan desuden kontrollere brændstoffeffektiviteten – og nedbringe omkostningerne – ved at bruge den helt nye ECO-måler. Den ses tydeligt på den store multifunktionelle 8" LCD-skærm.

Dine førere kan også arbejde mere produktivt og præcist takket være vejesystemet. Det gør det muligt at holde styr på lastvægte i realtid på skærmen og finde ud af, hvor meget materiale der er i skovlen eller lastbilen. Displayet viser hvis skovlen eller lastbilen er overbelastet, så du kan justere den endelige belastning for at ramme målkapaciteten.



Arbejd mere produktivt og præcist ved hjælp af vejesystemet.



ECO-måleren hjælper med at opnå lavere brændstofforbrug.



Hastighedsstyring forbedrer brændstoffektiviteten.



Du har kontrollen i et rummeligt, ryddeligt og behageligt arbejdsmiljø.



Førerkabinen har rigeligt med plads til dine personlige ting.



Den højtopløselige LCD-skærm er tydelig at læse.



Kontrol over din komfort



Mærk forskellen

Hitachis nydesignede, avancerede førerkabine på ZX-7 giver dig det perfekte arbejdsmiljø. Den ekstremt rummelige ZW220-7 giver dig branchens bedste førerkabine med optimal komfort og kvalitet, samt nogle af markedets laveste støj- og vibrationsniveauer.

Mærk forskellen med den synkroniserede bevægelse af sædet og konsollen samt de sædemonterede elektriske kontrolgreb, der er designet sådan, at du føler dig mindre træt, når arbejdsdagen er slut.

Nem betjening sikres af multifunktionshåndtagets ergonomiske design, sikkert greb på rattet samt det justerbare armlæn med integreret multifunktionsknap. Med denne navigerer du hurtigt gennem menuen på den store 8" LCD skærm. Med stor opløsning er skærmen tydelig at læse, og den logiske opbygning af systemet giver høj funktionalitet.

Med mere opbevaringsplads til dine personlige ejendele, f.eks. jakke, smartphone og drikkevarer, føler du dig hurtigt hjemme i førerkabinen. De praktiske funktioner i joystickene, såsom visker og horn, gør din arbejdsdag ubesværet og behagelig.



En ergonomisk placeret kontrolenhed til under-monitoren giver nem adgang.



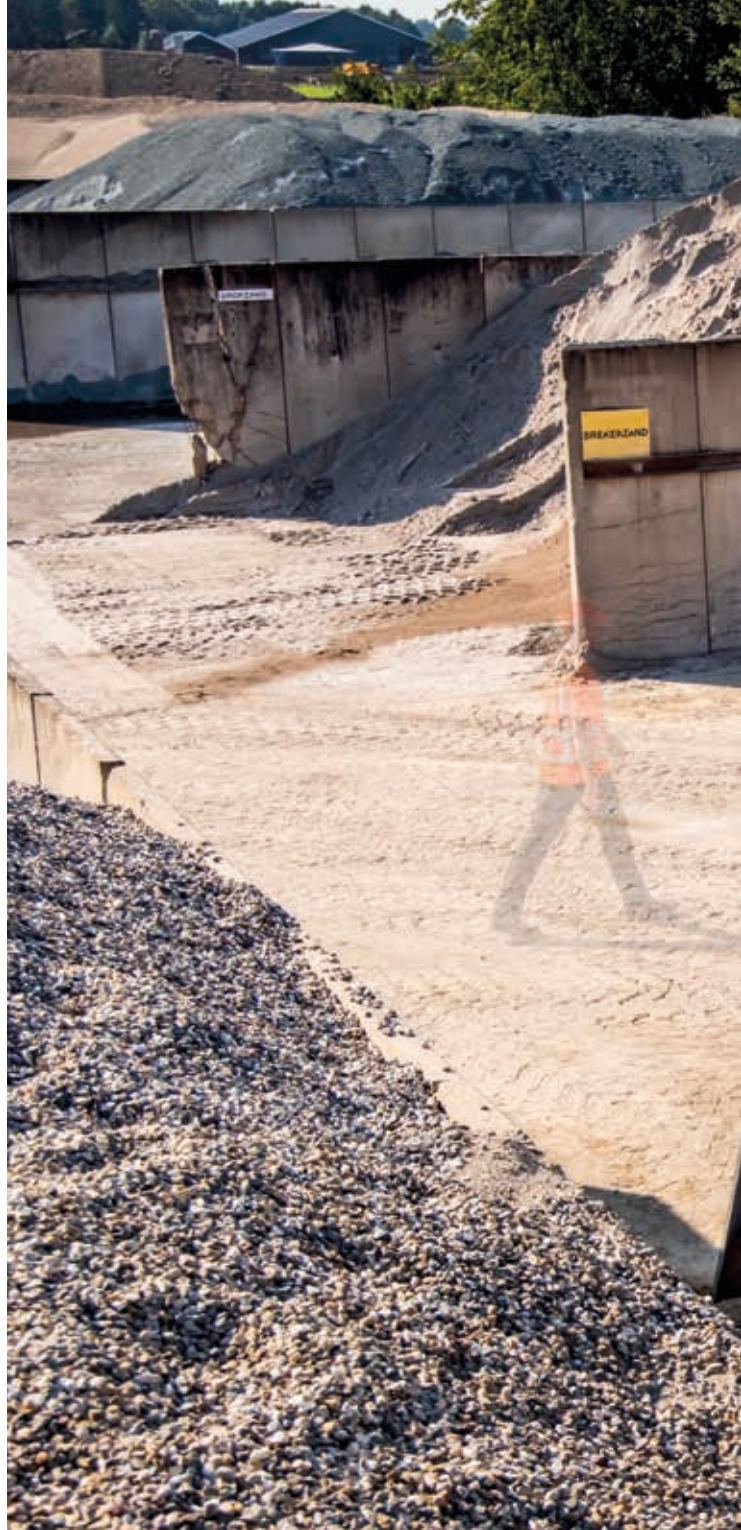
Øg din sikkerhed

At arbejde sikkert er altafgørende, ikke kun af hensyn til dig selv, men også for dine omgivelser. For at beskytte dig selv og din maskine giver de nye Hitachi ZX-7 læssemaskiner dig et fremragende udsyn til omgivelserne, så du kan se arbejdsstedet fra alle vinkler.

Fra førerkabinen har du et enestående 270-graders udsyn i fugleperspektiv med Aerial Angle® kamerasyttemet. Du kan vælge mellem to billedfunktioner til at vise maskinens nærmeste omgivelser. Det giver dig kontrol over din egen sikkerhed – og sikkerheden for dem omkring dig.

Det bagudvendte kamera med sensor og alarm øger også sikkerheden på arbejdsstedet med visning af hastighed i realtid, status for maskinens position og stor detektionszone.

For at hjælpe dig med at arbejde mere sikkert og effektivt, selv under de mest krævende betingelser, er ZX-7 læssemaskinerne udstyret med nogle imponerende nye funktioner. LED-arbejdslysene (i to varianter: standard på 1200 lm og høj lysstyrke på 4200 lm) og rullesolskærmen giver dig et godt udsyn til omgivelserne.



Elektrisk justerbare sidespejle giver godt udsyn bagud.



Det bagudvendte kamera med sensor og alarm øger sikkerheden på arbejdsstedet.



Få kontrol over sikkerheden med 270 graders Aerial Angle® kamerasystemet.



Vælg mellem forskellige billedlayouts, der passer til arbejdsmiljøet.



LED-arbejdslys forbedrer udsynet.



Daglige inspektionspåmindelser hjælper maskinføreren.



Den nemme vedligeholdelse minimerer nedetiden.



Den vendbar kølervinge forhindrer tilstopning af kølesystemet.



Motordækslet giver praktisk adgang ved daglige eftersyn.



Hitachi læsemaskiner testes grundigt for at sikre et stor driftssikkerhed.



Få maksimal rådighedstid

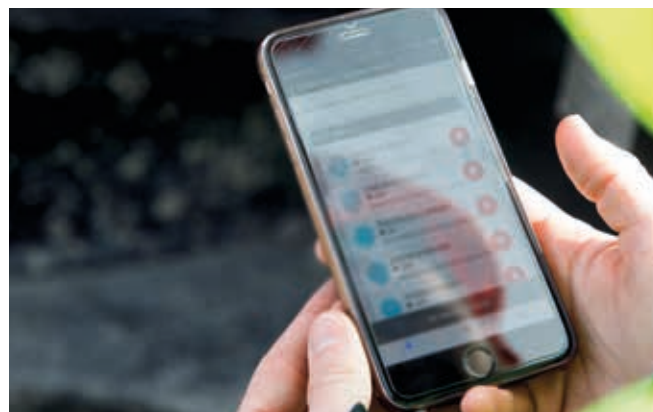
Afslutning af projekter til tiden og inden for budget afhænger af, at dit entreprenørudstyr kan arbejde hele dagen, hver dag. Derfor har Hitachi-ejere kunnet glæde sig over generationer med ekstremt pålidelige og robuste maskiner – og ZW-7 serien er ingen undtagelse.

De nyeste store Hitachi-læssmaskiner er bygget til at holde, så du kan have fuld kontrol over dine aktiver. De er løbende blevet testet omhyggeligt på særlige anlæg i Japan for at kunne øge din rådighedstid markant.

Derfor er der blevet monteret en lang række nye komponenter, der øger slidstyrken på de nyeste EU stage 5-godkendte maskiner. Systemet til forebyggelse af akseloverophedning på skærmen advarer føreren om høje bremsebelastninger. Og den vendbar kølervinge forhindrer tilstopning af kølesystemet.

Nem vedligeholdelse optimerer din maskines rådighedstid. Du sparer derfor både tid og penge med den tilstopningssikre køler.

Kontrol over din maskinpark



Alarmen i ConSite Pocket-appen giver information i realtid.

Styr din maskine

Hitachi har et stort udvalg af eftersalgsservice, der kan hjælpe dig med at have total kontrol over din maskinpark. De giver dig adgang til vigtige data og værktøjer til at administrere din maskine.

Fjernovervågningssystemerne Owner's Site og ConSite sender dagligt driftsdata via GPRS eller satellit fra læssemaskinen til www.globaleservice.com. Disse data omfatter: forholdstal for driftstimer for at kunne øge effektiviteten, brændstofforbrug for at kunne administrere driftsomkostningerne samt maskinplacering til planlægningsformål. ConSite opsummerer oplysningerne i en månedlig rapport.

ConSite Pocket-appen sender dig advarsler i realtid om problemer, der måtte opstå med din maskine. Du vil modtage anbefalinger om, hvad der skal gøres med vejledninger trin for trin. Appen giver dig også mulighed for at se placeringen af din maskinpark.



En bred vifte af data på Global e-Service øger din effektivitet.



Overvågning af ydeevnen på din læssekø sikrer enestående pålidelighed.



Hitachi tilbyder et bredt udvalg af eftersalgsservice til planlægning af vedligeholdelse og håndtering af de løbende omkostninger.



Optimer rådighedstiden med Hitachi Genuine-dele.



HELP: Forlænget garanti og servicekontrakter giver optimal ydeevne.



Hitachi Premium-leje gør det muligt for dig at betale løbende, mens du får indtjeningen.



Hitachi leverer teknisk support på højeste niveau.



Beskyt din investering

Hvis din maskine skal arbejde under barske arbejdsforhold, eller du gerne vil minimere reparationsomkostningerne, kan du benytte dig af det særlige forlængede garantiprogram HELP (Hitachi Extended Life Program) og omfattende serviceaftaler. Alt dette kan være med til at optimere ydeevnen og rådighedstiden samt sikre højere gensalgsværdi.

Vi bruger den samme teknologiske ekspertise til vores brede udvalg af højkvalitetsdele, som vi bruger til vores maskiner. Derfor kan du minimere uplanlagt nedetid og sikre maksimal tilgængelighed.

Reservedelssortimentet omfatter Hitachi Genuine-dele, Performance-dele, filtre, undervogne og fabriksrenoverede komponenter. Vi tilbyder også GET-redskaber (Ground Engaging Tools) og skovle, der er fremstillet efter de samme strenge standarder.

Efterhånden som din virksomhed udvikler sig, får du måske brug for at udvide din maskinpark for at opfylde kravene i nye kontrakter. Hvorfor ikke prøve, før du køber, med Hitachi Premium-lejeprogrammet? Det giver dig med det samme adgang til mellemstore ZX-7 læssemaskiner i en begrænset periode.

Sammen med den pålidelighed, kvalitet og service, som du vil forvente fra Hitachi, er Hitachi Premium-lejedaftalerne fleksible med faste omkostninger, der gør det nemmere for dig at budgettere.



Tilpas din maskine

De slidstærke skovle og robuste GET (Ground Engaging Tools) på Hitachis læssemaskiner arbejder i perfekt harmoni med din maskine og øger dit overskud ved at maksimere produktiviteten og rådighedstiden. De er fremstillet efter de samme høje standarder som alt andet entreprenørudstyr fra Hitachi og leverer uovertruffen pålidelighed, enestående ydelse og tryk forvisning om, at du får mest muligt ud af din Hitachi-maskine.

Den rigtige skovl til jobbet

Du kan gøre din læssemaskine endnu mere fleksibel ved at vælge den rigtige skovl til opgaven. Uanset om du skal læsse lette materialer eller udføre tungt arbejde, så kan Hitachi-skovlene tilpasses efter dine behov. Du har adgang til en bred vifte af valgmuligheder - inklusive skovle til generelle formål, skovle til sten, skovle med stor læsehøjde og skovle til lette materialer - samt tilvalg såsom gulvtyper og beskyttelsesskærme, sideskær-former, side-slidplader og sliddele. ISO-hurtigkoblingssystemet gør det nemt og hurtigt at montere Hitachi-skovle på din læssemaskine.

Styrket gravekraft

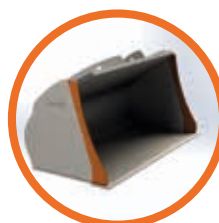
Du kan give din læssemaskine endnu mere gravekraft og produktivitet med Hitachi GET. Sliddelene er hurtige og sikre at montere og skifte, de passer præcist til dit tilbehør, og de kan tilpasses, så de passer til opgaven. Med Hitachi GET kan du reducere dine vedligeholdelsesomkostninger og øge rådighedstiden sænke brændstofforbrug og forbedre maskinens generelle ydeevne.



Lige sideskær



Konveks sideskær



Konkavt sideskær



Spadeskær



Ret skær



Spildkant i rør



Spildkant, V-formet



Standard spildkant



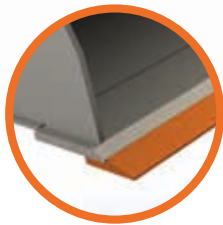
Spildkant med gennemsyn



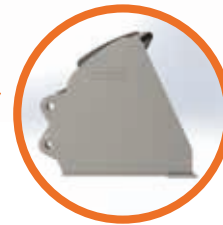
Forhøjet spildkant



Tænder



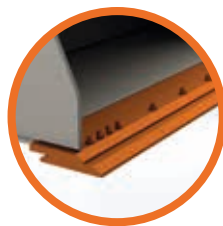
Skær med ekstra profilskår



Flad bund



Tand-segenter



Påboltet skær



Rund bund



EH-dumpere og ultrastore EX-gravemaskiner



Specialgravemaskiner



Skab dine visioner

Kontrol over din verden

Med en stor ekspertise inden for design og fremstilling af læssemaskiner, 50 års erfaring med produktion af hydrauliske læssemaskiner og et omdømme som branchens førende producent af maskiner til minedrift vil Hitachi-netværket give dig adgang til et udvalg af enestående entreprenørustyr.

Ligesom de nye ZX-7 læssemaskiner er Hitachis gravemaskiner, stive dumpere og specialmaskiner fyldt med avanceret teknologi og banebrydende ekspertise. Inspirationen kommer fra moderselskabet Hitachi Ltd, som blev grundlagt på en filosofi om at yde et positivt bidrag til samfundet gennem teknologi.

Ud over de nyeste produkter, fremstillet på avancerede produktionsanlæg efter de højeste kvalitetsstandarder, får du support fra vores erfarne teknikere og dedikerede personale hos forhandlerne. Du kan også drage fordel af en række services herunder Premium-leje og Premium Used, som er lavet for at forbedre din oplevelse som Hitachi-kunde.

Uanset hvilken vision du ønsker at skabe, så har Hitachi produktet, folkene, løsningerne og den service, du har brug for til at føre visionerne ud i livet – så du kan tage kontrol over din verden.



Zaxis mellemstore gravemaskiner

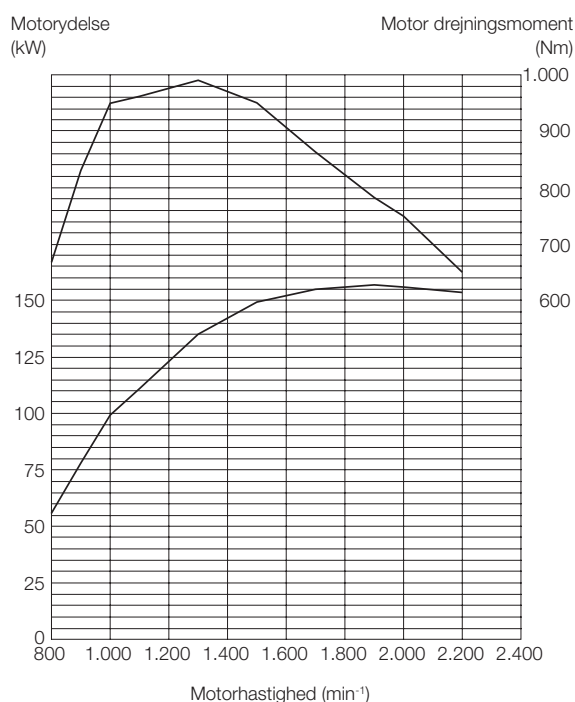


Zaxis små gravemaskiner

SPECIFIKATIONER

MOTOR

Model	CUMMINS B6.7
Type	4-takts vandkølet, direkte indsprøjtning
Indsugning	Turbolader og intercooler
Efterbehandling	DOC- og SCR-system
Antal cylindre	6
Maksimal effekt	
ISO 14396	157 kW (210 hp) ved 1.900 min ⁻¹ (rpm)
ISO 9249, netto	152 kW (204 hp) ved 1.900 min ⁻¹ (rpm)
Effekt	
ISO 14396	149 kW (200 hp) ved 2.200 min ⁻¹ (rpm)
ISO 9249, netto	144 kW (193 hp) ved 2.200 min ⁻¹ (rpm)
Maksimalt moment, brutto ...	990 Nm ved 1.300 min ⁻¹ (rpm)
Boring og slaglængde	107 mm x 124 mm
Slagvolumen	6,69 L
Batterier	2 x 12 V
Luftfilter	Tør type med to elementer og restriktionsindikator



DRIVLINE

Transmission	Momentomformer, effektskift af akseltype med computerstyret automatisk skift og manuelle skiftfunktioner inkluderet.
Momentomformer	Tre elementer, enkelt trin, enfaset
Hovedkobling	Våd hydraulisk multiskivetype
Kølemetode	Tvungen cirkulation
Kørehastighed* frem / bak	
1.	6,3 / 6,6 km/t (6,3 / 6,7 km/t)
2.	10,9 / 11,4 km/t (11,4 / 12,0 km/t)
3.	16,0 / 24,8 km/t (17,3 / 26,9 km/t)
4.	23,7 km/t (25,7 km/t)
5.	36,3 km/t (36,3 km/t)

*Med 23.5R25 (L3) dæk
() : Data i power mode

AKSEL OG FINALEDREV

Drivsystem	Firehjuls-drev
For- og bagaksel	Halvflydende
Front	Fastgjort til frontrammen
Bag	Fjedertapstøtte
Reduktion og differentiale	Totrans reduktion med momentproportionalt differentiale
Aksel oscillering	I alt 24° (+12°, -12°)
Finaleddrev	Kraftigt planetgear, indbygget

DÆK

Dækstørrelse	23.5R25 (L3)
Ekstraudstyr	Se liste over standardudstyr og ekstra udstyr

BREMSER

Driftsbremser	Indbyggede fuldhydrauliske 4-hjuls våde skivebremser. Uafhængige bremsekredse for og bag
Parkeringsbremser	Fjederaktiveret, hydraulisk udløst, tørskivetype med udvendig udgangsaksel

STYRESYSTEM

Type	Leddelt rammestyring
Styrevinkel	Hver retning 37°, i alt 74°
Cylindre	Dobbeltvirkende stempeltype
Antal x boring x slaglængde	2 x 70 mm x 442 mm

HYDRAULIKSYSTEM

Arm og skovl styres af to-håndsgreb (standard)	
Armstyring	Ventil med fire stillinger: hævn, hold, sænk, flyd
Skovlstyring med automatisk styring af skovlretur til gravestilling	Ventil med tre stillinger: rul tilbage, hold, tøm
Hovedpumpe (fungerer som styrepumpe)	Variabel aksialstempelpumpe
Maksimalt flow	275 L/min ved 2.200 min ⁻¹ (rpm)
Maksimalt tryk	27,4 MPa
Ventilatorpumpe	Tandhjulpumpe med fast slagvolumen
Maksimalt flow	65,8 L/min ved 2.200 min ⁻¹ (rpm)
Maksimalt tryk	19,0 MPa
Hydraulikcylindre	
Type	Dobbeltvirkende type
Antal x boring x slaglængde	Arm: 2 x 130 mm x 880 mm Skovl: 1 x 165 mm x 510 mm
Filtere	Full-flow 9 mikron returfilter i beholder
Hydrauliske cyklustider	
Løftearm hævn	5,6 s
Løftearm sænk	3,3 s
Skovltømning	1,5 s
Total	10,4 s

*Data i power mode

MILJØ

Motoremissioner

EU stage V

Støjniveau

Støjniveau i førerkabinen i henhold til ISO 6396 LpA 68 dB(A)

Eksternt støjniveau i henhold til ISO 6395 og

EU-direktiv 2000/14/EF LwA 105 dB (A)

Airconditionssystem

Airconditionssystemet indeholder fluorholdige drivhusgasser.

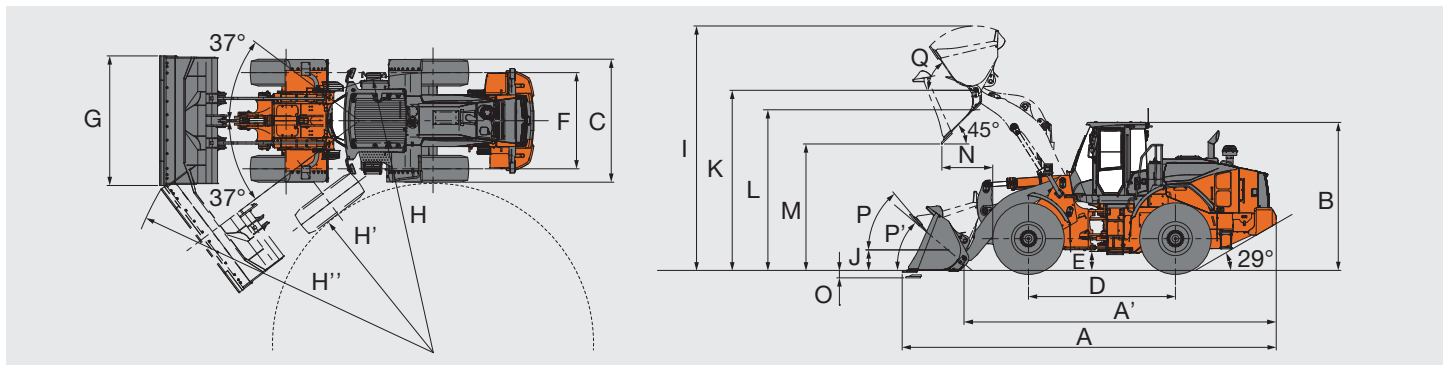
Kølemiddeltpe: HFC-134a, GWP: 1430, Mængde: 0,80±0,05kg,

CO₂e: 1,14±0,07ton.

SERVICE PÅFYLDNINGSKAPACITET

Brændstoftank	255 L
Motorølevæske	29 L
Motorolie	25 L
Momentomformer og transmission	27 L
Differentiale på foraksel og hjulnav	32 L
Differentiale på bagaksel og hjulnav	32 L
Hydraulikolietank	114 L
DEF/AdBlue® tank	25 L

DIMENSIONER OG SPECIFIKATIONER



Skovtype			Standardarm							Højt løft arm	
			Universal		Stenskovl		Højvolumen**		Universal		
			Påsvajsede tænder	Påboltet skærkant	Påsvajsede tænder	Påboltet skærkant	Påsvajsede tænder / segmentkant	Påboltet skærkant	Påboltet skærkant	Påboltet skærkant	
Skovkapacitet	ISO topmål	m ³	3,3	3,3	3,5	3,5	2,8	6,0	10,0	3,3	3,5
A	Total længde	mm	8.520	8.380	8.590	8.450	8.750	8.450	9.220	8.880	8.950
A'	Total længde (uden skovl)	mm	7.110							7.610	
B	Total højde op til førerhus top	mm								3.370	
C	Bredde over dæk udvendigt dæk	mm								2.825	
D	Akselafstand	mm								3.300	
E	Frihøjde Minimum	mm								450	
F	Sporvidde	mm								2.160	
G	Skovlbredde	mm	2.910	2.910	2.910	2.910	2.910	3.050	3.400	2.910	2.910
H	Drejeradius (centerlinje for yderste dæk)	mm								6.010	
H'	Drejeradius til inderside af dæk	mm								3.530	
H''	Venderadius, skovl i bærestilling	mm	6.980	6.940	7.000	6.960	7.050	7.030	7.410	7.150	7.170
I	Samlet arbejdsøjde skovl helt hævet	mm	5.500	5.500	5.570	5.570	5.420	6.120	6.640	5.910	5.980
J	Bærehøjde for skovlbolt ved bærestilling	mm								430	
K	Max. løftehøjde til skovlbolt	mm								4.080	
L	Løftearm frigang ved mks. løft	mm								3.770	
M	Frihøjde for aflæsning 45 grader, fuld højde	mm	2.800	2.900	2.740	2.850	2.630	2.850	2.300	3.310	3.260
N	Rækkevidde, 45 graders aflæsning, fuld højde	mm	1.220	1.110	1.270	1.170	1.340	1.170	1.710	1.270	1.320
O	Gravedybde (vandret gravevinkel)	mm	110	110	110	110	140	110	110	190	190
P	Maks lukkevinkel ved bærestilling	grd								47	
P'	Maks lukkevinkel ved terrænniveau	grd								43	
Q	Maks. lukkevinkel ved fuld højde	grader								60	
Statisk tippelast *	Ligeud	kg	15.230	14.970	15.190	14.930	14.820	14.470	13.670	11.860	11.780
	Fuld 37 graders drejning	kg	13.490	13.220	13.440	13.180	13.070	12.730	11.940	10.420	10.340
Brydekraft		kN	156	145	145	136	132	131	94	132	124
		kgf	15.900	14.700	14.800	13.800	13.400			13.400	12.600
Arbejdsvægt *		kg	18.190	18.400	18.250	18.460	18.480	18.770	19.450	18.560	18.610

Bemærk: Alle dimensioner, vægt og ydelsesdata er baseret på ISO 6746-1:1987, ISO 7131:2009 og ISO 7546:1983

*: Statisk tippelast og arbejdsvægt markeret med * inkluderer 23.5 R25 (L3) dæk (uden ballast) med smøremidler, fuld brændstoftank og fører.

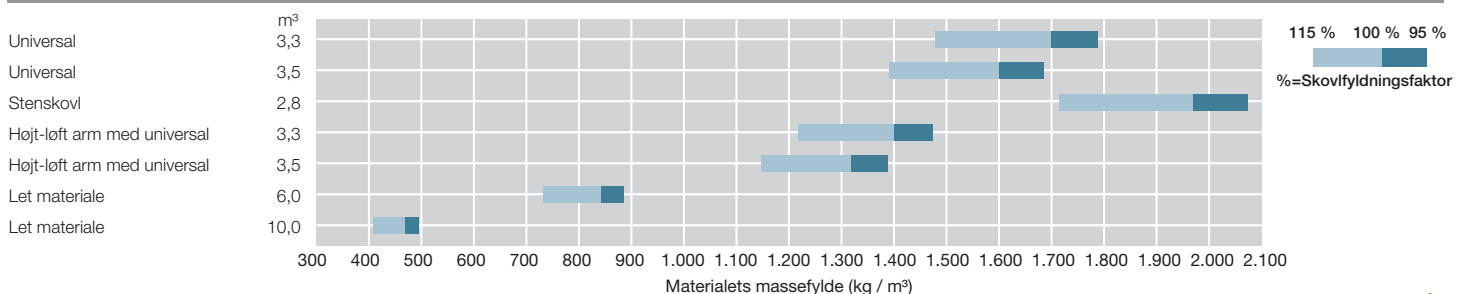
Maskinstabilitet og arbejdsvægt afhænger af kontravægt, dækstørrelse og andet udstyr.

** : Skovle med stort volumen opfylder ikke kravene til vejgodkendelse.

VÆGTÆNDRING

Valgt element		Arbejdsvægt (kg)	Tippelast (kg)		Totalbredde (mm) (udvendigt dæk)	Totalhøjde (mm)	Total længde (mm)
			Ligeud	Fuld drejning			
Dæk	23.5R25(L3) XHA2	±0	±0	±0	±0	±0	±0
	23.5R25(L5) XLDD2A	+600	+520	+470	+15	+30	-25
	23.5R25(L5) XMINED2	+710	+620	+560	+10	+25	-20
	23.5R25(L2) XSNOPPLUS	±0	±0	±0	+5	±0	±0
	23.5R25(L3) VJT	+60	+90	+80	±0	±0	±0
Bundkarbeskyttelse		+170	+140	+130	-	-	-

GUIDE TIL SKOVLVALG



MOTOR	
Efterbehandlingsenhed	●
Luftindtag	
Forfilter (Cyklon type)	●
Forfilter (Turbo II)	○
Luftfilter dobbelte elementer	●
Køler med bred lamelafstand	●
Automatisk vendbar køleventilator med varmekøler	●
Motoroliefilter, patron	●
Patronbaseret brændstoffilter	●
Patronbaseret brændstof-hovedfilter	●
Skueglas til tank med kølemiddel	●
DEF/AdBlue®-tankudvidelsesfiller	●
DEF/AdBlue® tank med ISO-magnetadapter	●
Automatisk motorstopssystem	●
Ekstern aftapning for motorolie	●
Ventilatorafskærmning	●

BREMSESYSTEM	
Uafhængige bremsekredse for og bag	●
Indbyggede fuldhvdruliske 4-hjuls våde skivebremser	●
Fjederaktiveret/hvdrulisk løstnet parkeringsbremse	●

HYDRAULIKSYSTEM	
Automatisk skovnivellering (automatisk retur til gravestilling)	●
Elektrisk kontrolgreb	
til 3 spolers kontrolventil	
MF-greb og kontakt til proportionalstyring for 3. funktion	○
2 greb og AUX-greb til 3. funktion - Indvendigt layoutmønster (3. - skovl - løftearm)	●
til 4 spolers kontrolventil	
MF-greb og 2 kontakter til proportionalstyring for 3. og 4. funktion	○
2 greb og AUX-greb til 3. funktion og proportionel kontakt til 4. funktion - Indvendigt layoutmønster (4. - 3. skovl - løftearm)	○
Låsekontakt til kontrolgreb	●
Dobbelt automatisk nivellering for løftearm og stopssystem	●
Hvdrulikfiltre	●
Flydesystem til løftearm	●
Skueglas til tank	●
Skovlaffjædring (FRA-AUTO type)	●
Rør og kontakt til hurtigkobler	○
Arbejdsmode-vælger	●

FØREKABINE	
Justerbar ratstamme med POP-UP	●
Klimaanlæg	
Med dobbelt indtagsfilter	●
Forrensere til aircondition	○
Bluetooth® integreret DAB + radio, håndfri opkald	●
Kamera og skærm	
Bagudrettet kamera og monitor	●
Aerial Angle® (sidekamera og bagudrettet kamera)	○
Jakkekrog	●
Nødhammer	●
Defroster for/bag	●
Handskerum	●
LED-lys i kabine	●
Nyttelastkontrol med aftipningsfunktion	●
Bagudvendt kamera med sensor og alarm	○
Bakspejle	
Indvendigt (1)	●
Udvendigt (opvarmet, 2) elektrisk justering indtrækkelig spejlstiver	●
Oprullelig sikkerhedssele, 50 mm	●
ROPS (ISO3471), FOPS (ISO3449): flerlags isolering monteret til reduktion af støj og vibrationer	●
Gummigulvmåtte	●
Sæde	
Kraftigt, luftaffjedret sæde med varme og nakkestøtte, frem/bak dæmpning: tekstil, høj ryg, justering af dæmper, sædehældning, sædedybde, vægt-højde, frem-tilbage-position, vinkel tilbagelænet, vinkel armlæn, nakkestøtte højde og vinkel, lændestøtte	●
Påmindelse om sikkerhedssele	●
Styresystem	
Joystick-styring (med ratstyring)	○
Ratstyring	●
Opbevaring	
Kopholder	●
Dokumentholder	●
Varme- og køleboks	●
Holder til smartphone og tablet-enhed	●
Lomme i ryglæn	●
Solfilm på frontrude	○
Solskærm af rulleteype	●
Rat med struktur og ratknop	●
Tonet sikkerhedsglas	
Forrude: lamineret	●
Andre: hærdede	●
USB-strømforsyning	●
Vinduesvasker for og bag	●
Vinduesviskere for og bag	●
2 højttalere	●
8 tomers underskærm	●

OVERVÅGNINGSSYSTEM

Måler: kølemiddeltemperatur, brændstofniveau, transmission-olietemperatur	●
Indikatorlamper: rydningslys, betjeningsgrebslås, brændstofniveau, høj lysstråle, parkeringsbremse, forvarme, blinklys, arbejdslygter, retningsindikator for kølerblæser, indikator for sikkerhedssele	
Indikator på multifunktionsmonitor: FNR-skiftposition, gearskifteposition, ur, DEF-alarmindikator, DEF-niveaumåler, ECO-indikator, indikator for frem/bak-vælgerkontakt, holde-display, timetæller, indikator for joystickstyring (valgfri), kilometertæller, batterispænding, speedometer, omdrejningstæller, indikator for automatisk gearskift, Advarselslamper: luftfilterbegrænsning, bremseolie lavt tryk, fejl i kommunikationssystem, afladningsadvarsel, motorolie lavt tryk, motoradvarsel, hydraulikoliestand, lavt olietryk styretøj, overophedning, transmissionsadvarsel	●
Indikator på under-monitor: nyttelastkontrol, indikator for dobbelt automatisk nivellering bageste forhindringsdetektering og advarselssystem (valgfrit)	●
Valg mellem 38 sprog	●

ELEKTRISK SYSTEM

Generator (95A)	●
Backupalarm	●
Batteri-afbryderkontakt	●
Batterier med høj kapacitet	●
12 V og 24 V strømuttag	●

LYS

Rydningslys	●
LED bremse- og baglygter	●
LED-forlygter	●
Roterende blink	○
Blinklys med farekontakt	●
Arbejdslys	
2 front på førerhus og 2 bag LED-arbejdslamper	●
2 front på førerhus og 2 bag LED-arbejdslamper (høj lysstyrke)	○
4 front, 2 bag på førerhus og 2 bag LED-arbejdslamper	○
4 front, 2 bag på førerhus og 2 bag LED-arbejdslygter (høj lysstyrke)	○

DRIVLINE

Hastighedsstyring	●
Automatisk transmission med belastningssensor	●
Positionskontakt for udkobling	●
Differentiale	
LSD (momentafhængig differentialespærring, for og bag)	○
TPD (momentproportionalt differentiale, front og bag)	●
Fartbegrænser (20 km/t)	○
DSS (nedgearingskontakt)	●
Frem/bak-håndtag	●
Frem/bak-kontakt	●
Maksimalt gear begrænsningskontakt	●
Power Mode-kontakt	●
Quick Power-kontakt	●
Køretilstandsvælger (Auto1-Auto2)	●
Kontakt for manuel regenerering af efterbehandling	●
Kontakt for spærring af manuel regenerering af efterbehandling	●

DÆK

23.5R25 (L3) XHA2	●
23.5R25 (L3) VJT	○
23.5R25 (L5) XLDD2A	○
23.5R25 (L5) XMINED2 PRO	○
23.5R25 (L2) XSNOPLUS	○

DIVERSE

Låsestang til drejeled	●
Automatisk smøresystem	○
Bundkarbeskyttelse (påboltet type) (for/bag)	○
Skovclylinderafskærmning	○
Førerhus topskinne	
Front skinne på førerhusets top	●
Bageste skinne på førerhusets top	●
Fodplade til rengøring af førerhusvindue	●
Kontravægt, indbygget	●
Beskyttelse af skærkant	○
Trækstang med låsetap	●
Nødstyring	●
Skærme	
Til 23.5R25 (Forskærme og fuldt dækkede bagskærme med stænklapper)	●
Global e-Service	●
Løftearm	
Standardløftearm	●
Højt-løft arm	○
Løfte- og fastbindingskroge	●
Indbygget dataenhed	●
Indgrebssikker	
Låsbar batteridæksel	●
Låsbar motorlåge	●
Aflåseligt brændstofdæksel	●
Støvbeskyttelsesskærm til køler	○
Beslag til bageste nummerplade	○
Vejgodkendelse	
Tysk vejgodkendelsessæt: beslag til bageste nummerplade, reflekterende mærkat, hjulblokke	○
Italiensk vejgodkendelsessæt: kabinelys, beskyttelse af skærekant, ledstopper, beslag til bageste nummerplade, reflekterende mærkat, roterende blink	○
Spansk vejgodkendelsessæt; beslag til bageste nummerplade; roterende blink	○
Standard værktøjsæt	●
Værktøjskasse	●
Hjulblokke	●

Før maskinen sættes i drift, inklusive satellitkommunikationssystemet, i et andet land end landet for dens påtænkte anvendelse, kan det være nødvendigt at foretage ændringer af maskinen, så den overholder lokale bestemmelser (inklusive sikkerhedsbestemmelser) og lovgivning i det pågældende land. Maskinen må ikke eksporteres ud af eller anvendes uden for landet for dens tilsigtede anvendelse, før en sådan overensstemmelse er blevet bekræftet. Kontakt din Hitachi-forhandler, hvis du har spørgsmål om overholdelse af bestemmelserne.

Hitachi Construction Machinery
www.hitachicm.eu

Disse specifikationer kan ændres uden varsel.

Illustrationerne og billederne viser standardmodellerne og kan omfatte ekstraudstyr, tilbehør og standardudstyr, der kan variere i farver og funktioner.

Læs og forstå brugermanualen, før du tager maskinen i brug.



ENTREPRENØRMASKINER A/S

H.P. Entreprenørmaskiner A/S
Horsens Tlf.: 76 82 20 20
Bjæverskov Tlf.: 56 87 10 10
www.hpe-as.dk

KL-DA166EU

Trykt i Europa