

ZW-7 serie

HITACHI

Reliable solutions

ZW310



LÆSSEMASKINE

Model nummer : ZW310-7

Maksimal motorydelse : 233 kW / 312 hp

Arbejdsvægt : 24.260 – 24.710 kg

Skovkapacitet (topmål) : 3,2 – 4,5 m³

Du har kontrollen

Du er udgangspunktet for designet af Hitachis nye serie af læssemaskiner. I vores arbejde med løbende at forbedre de tidligere maskingenerationer har vi fokuseret på at forbedre din oplevelse i førerkabinen.

Vi har set på de udfordringer, du står over for som virksomhedsejer. Og vi har zoomet ind på, hvordan vi kan støtte dig gennem hele din maskines levetid.

Du er i centrum i ZW-7-serien og vi opfordrer dig til at tage styringen – over din arbejdsplads og din maskinpark. Gennem vores partnerskab vil vi hjælpe dig med at realisere din vision.





Indhold



Kontrol over din forretning

8. Øg dit overskud



Kontrol over din komfort

10. Mærk forskellen



Kontrol over dine omgivelser

12. Øg din sikkerhed



Kontrol over dine aktiver

14. Få maksimal rådighedstid



Kontrol over din maskinpark

16. Styr din maskine



Kontrol over din rådighedstid

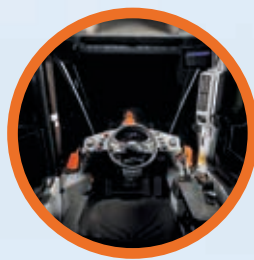
18. Beskyt din investering



Kontrol over din ydeevne

20. Tilpas din maskine

Fuld kontrol



Førerkabinen giver et komfortabelt arbejdsmiljø.

De nye store ZW-7 læssemaskiner giver dig kontrol, så du kan føle dig sikker på maskinens ydeevne, og understøttet af den service og tekniske ekspertise, som Hitachi leverer.



Hastighedsstyring forbedrer brændstoføkonomien ved læsning.



Vejesystemet hjælper til produktivitet og præcision ved læsning af lastbiler.



Med ConSite Pocket-appen kan du styre og overvåge din maskinpark.



Med Hitachis effektive GET-redskaber (Ground Engaging Tools) kan du forbedre ydeevnen for din læssemaskine.



Elektriske hydraulikhåndtag integreret med sædekonsollen giver bedre kontrol og reducerer træthed i arbejdsdagen.



Udsynet til omgivelserne er fremragende takket være Aerial Angle®-kammersystemet (ekstraudstyr) og den nye LCD-skærm.



Sikkerheden forbedres med bagudvendt kamera med sensor og alarm (ekstraudstyr).



ECO-måleren på skærmen viser, hvordan du sænker brændstofforbruget og nedbringer omkostningerne.



Bedre adgang til maskinkomponenterne og stor ribbeafstand i køleren sikrer hurtig og nem vedligeholdelse.



Forbedret produktivitet gennem højere motorydelse ved lavere motoromdrejninger.



14

15

13

16

17

12

11

4

10

3

2

1

5

6

8

7

9

Sikker kontrol

Komforten er øget i de nye ZX-7 læssemaskiner og de forbedrede sikkerhedsfunktioner er lige ved hånden i den avancerede førerkabine.

- 1 **Sædemonterede elektriske kontrolhåndtag** hjælper med at reducere førerens træthed.
- 2 **Multijoystick eller individuelle kontrolgreb**, efter ønske.
- 3 **Integreret konsol og sædeaffjedring** giver en forbedret oplevelse af styring.
- 4 **USB-stikket og smartphoneholderen** hjælper dig med at holde kontakten.
- 5 **Multifunktionsknap, integreret i armlæn, giver nem adgang** til funktioner i kontrolpanelet.
- 6 **Ergonomisk, justerbart armlæn** giver en komfortabel arbejdsstilling.
- 7 **Brugervenlig opbevaringsplads** holder din arbejdsplads ordentlig og ryddelig.
- 8 **Opvarmet, solidt sæde** med vandret affjedring.
- 9 **Kopholderen** afmonteres nemt ved rengøring.
- 10 **Joystick styring af maskinen** (ekstraudstyr) for bedre ergonmi.
- 11 **Det skridsikre rat** sikrer ubesværet betjening.
- 12 **3,5" LCD-skærmen** på front-instrumentbrættet er nem at aflæse.
- 13 **Den rummelig førerkabine** giver dig et behageligt arbejdsmiljø.
- 14 **Bluetooth®** til håndfri opkald og DAB+ radio til musik under arbejdet. Lyden styres nemt.
- 15 **8" LCD-farveskærmen med lav refleks** er nem at læse og bruge.
- 16 **Kontaktpanelets integrerede funktioner** er brugervenlige.
- 17 **Knappen til de elektrisk justerbare spejle** er nem at bruge.



Betjeningen er nem med ergonomisk designede greb og kontakter.



Alle daglige funktioner vælges nemt på den side-monterede konsol.



Øg dit overskud

Din succes afhænger af dine maskiners pålidelighed og effektivitet. Med Hitachis nyeste mellemstore ZW-7 læssemaskiner kan du regne med den højeste kvalitet, optimal førerkomfort og lavere driftsomkostninger – samlet set med en positiv virkning på bundlinjen.

Du kan se frem til at øge din fortjeneste takket være den kraftfulde ydeevne, de lave driftsomkostninger og den enestående effektivitet af den Stage-5-godkendte ZW310-7. Den leverer høje produktivetsniveauer på grund af hurtige cyklustider, en stor brydekraft og belastningskapacitet samt forbedret acceleration på skråninger, takket være en række sensorer installeret på flere maskinkomponenter.

Korte læsseoperationer udføres hurtigere og mere effektivt ved hjælp af funktionen til hastighedskontrol, som reducerer brændstofforbruget. For at øge produktiviteten og spare brændstof med reducerede cyklustider, kan føreren drage fordel af den automatiske opstartsfunktion, som automatisk øger omdrejningstallet for at opretholde den samme kørehastighed, når man kører op ad bakke.

Dine førere kan desuden kontrollere brændstofeffektiviteten – og nedbringe omkostningerne – ved at bruge den helt nye ECO-måler. De kan også forbedre ydeevnen med adskillige justerbare funktioner, så de passer til materialet og forholdene på arbejdsstedet.

Dine førere kan også arbejde mere produktivt og præcist takket være vejesystemet. Det gør det muligt at holde styr på lastvægte i realtid på skærmen og finde ud af, hvor meget materiale der er i skovlen eller lastbilen. Displayet viser, hvis skovlen eller lastbilen er overbelastet, så du kan justere den endelige belastning for at ramme målkapaciteten.



Arbejd mere produktivt og præcist ved hjælp af vejesystemet.



ECO-måleren hjælper med at opnå lavere brændstofforbrug.



Hastighedsstyring forbedrer brændstofeffektiviteten.



Du har fuld kontrol med et rummeligt, ryddeligt og behageligt arbejdsmiljø.



Førerkabinen har rigeligt med plads til dine personlige ting.



Den højt opløselige LCD-skærm er tydelig at læse.



Kontrol over din komfort



Mærk forskellen

Hitachis nydesignede, avancerede førerkabine på ZX-7 giver dig det perfekte arbejdsmiljø. Den ekstremt rummelige ZW310-7 giver dig branchens bedste førerkabine med optimal komfort og kvalitet, samt nogle af markedets laveste støj- og vibrationsniveauer.

Mærk forskellen med den synkroniserede bevægelse af sædet og konsollen samt de sædemonterede elektriske kontrolgreb, der er designet sådan, at du føler dig mindre træt, når arbejdsdagen er slut.

Nem betjening sikres af multifunktionshåndtagets ergonomiske design, sikkert greb på rattet samt det 40 % større, fuldt justerbare armlæn med integreret multifunktionsknap. Med denne navigerer du hurtigt gennem menuen på den store 8" LCD-skærm med det multifunktionelle kontrolgreb. Med stor opløsning er skærmen tydelig at læse, og den logiske opbygning af systemet giver høj funktionalitet.

Med mere opbevaringsplads til dine personlige ejendele, f.eks. jakke, smartphone og drikkevarer, føler du dig hurtigt hjemme i førerkabinen. Betjeningshåndtagenes praktiske funktioner, såsom Quick Power-kontakten og hornet, vil gøre din arbejdsdag ubesværet.



Ergonomisk multifunktionelt kontrolpanel giver nem adgang.



Øg din sikkerhed

At arbejde sikkert er altafgørende, ikke kun af hensyn til dig selv, men også for dine omgivelser. For at beskytte dig selv og din maskine giver de nye Hitachi ZX-7 læssemaskiner dig et fremragende udsyn til omgivelserne, så du kan se arbejdsstedet fra alle vinkler.

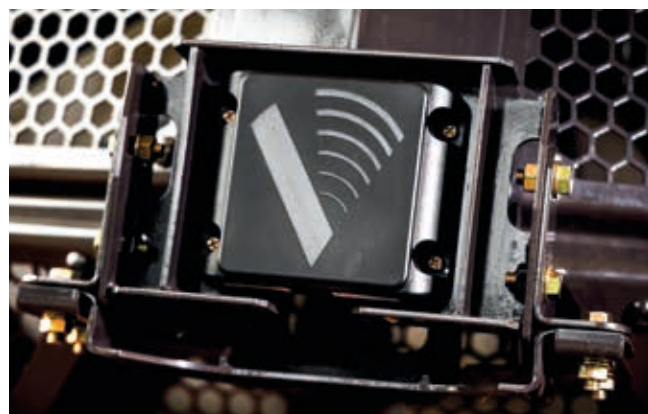
Det udsyn, du har fra kabinen, omfatter et enestående 270-graders fugleperspektiv med Aerial Angle®-kmerasystemet. Du kan vælge mellem to visningsmuligheder for at se maskinens umiddelbare omgivelser, som gør dig i stand til at sørge for din egen sikkerhed – og for personer i omgivelserne.

Det bagudvendte advarsels- og sensorsystem øger også sikkerheden på arbejdsstedet med visning af hastighed i realtid, status for maskinens position og stor detektionszone.

For at hjælpe dig med at arbejde mere sikkert og effektivt, selv under de mest krævende betingelser, er ZX-7 læssemaskinerne udstyret med nogle imponerende nye funktioner. LED-arbejdslysene (i to varianter: standard på 1.200 lm og høj lysstyrke på 4.200 lm) og rullensolskærmene giver dig et godt udsyn til omgivelserne.



Elektrisk justerbare sidespejle giver godt udsyn bagud.



Det bageste øger sikkerheden på arbejdsstedet.



Få kontrol over sikkerheden med 270 graders Aerial Angle® kamerasystemet.



Vælg mellem forskellige billedlayouts, der passer til arbejdsomgivelserne.



LED-arbejdslys forbedrer udsynet.



Daglige inspektionspåmindelser hjælper maskinføreren.



Den nemme vedligeholdelse minimerer nedetiden.



Den vendbar kølervinge forhindrer tilstopning af kølesystemet.



Motordækslet giver praktisk adgang ved daglige eftersyn.



Hitachi læssemaskiner testes grundigt for at sikre stor driftssikkerhed.



Kontrol over dine aktiver



Få maksimal rådighedstid

Afslutning af projekter til tiden og inden for budget afhænger af, at dit entreprenørudstyr kan arbejde hele dagen, hver dag. Derfor har Hitachi-ejere kunnet glæde sig over generationer med ekstremt pålidelige og robuste maskiner – og ZW-7 serien er ingen undtagelse.

De nyeste store Hitachi-læssemaskiner er bygget til at holde, så du kan have fuld kontrol over dine aktiver. De er løbende blevet testet omhyggeligt på særlige anlæg i Japan for at kunne øge din rådighedstid markant.

Som et resultat er der blevet monteret flere komponenter, der øger slidstyrken på ZW310-7, inklusive aksler og ramme. Den vendbare kølevinge forhindrer tilstopning af kølesystemet.

Nem vedligeholdelse optimerer din maskines rådighedstid. Du sparer derfor både tid og penge med den forbedrede kølingspakke og den tilstopningssikre køler, der leveres som standard.

Kontrol over din maskinpark

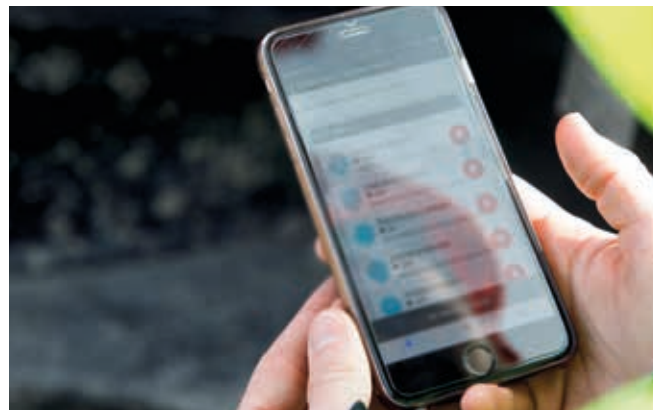


Styr din maskine

Hitachi har et stort udvalg af eftersalgsservice, der kan hjælpe dig med at have total kontrol over din maskinpark. De giver dig adgang til vigtige data og værktøjer til at administrere din maskine.

Fjernovervågningssystemerne Owner's Site og ConSite sender dagligt driftsdata via GPRS eller satellit fra læssemaskinen til www.globaleservice.com. Disse data omfatter: forholdstal for driftstimer for at kunne øge effektiviteten, brændstofforbrug for at kunne administrere driftsomkostningerne samt maskinplacering til planlægningsformål. ConSite opsummerer oplysningerne i en månedlig rapport.

ConSite Pocket-appen sender dig advarsler i realtid om problemer, der måtte opstå med din maskine. Du vil modtage anbefalinger om, hvad der skal gøres med vejledninger trin for trin. Appen giver dig også mulighed for at se placeringen af din maskinpark.



Alarmen i ConSite Pocket-appen giver information i realtid.



En bred vifte af data på Global e-Service øger din effektivitet.



Overvågning af ydeevnen på din læsser sikrer enestående pålidelighed.



Hitachi tilbyder et bredt udvalg af eftersalgsservice til planlægning af vedligeholdelse og håndtering af de løbende omkostninger.



Hitachi leverer teknisk support på højeste niveau.



Optimer rådighedstiden med Hitachi Genuine-dele.



HELP: Forlænget garanti og servicekontrakter giver optimal ydeevne.



Hitachi Premium-leje gør det muligt for dig at betale løbende, mens du får indtjeningen.



Kontrol over din rådighedstid



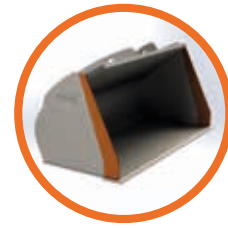
Beskyt din investering

Vi bruger den samme teknologiske ekspertise til vores brede udvalg af højkvalitetsdele, som vi bruger til vores maskiner. Derfor kan du minimere uplanlagt nedetid og sikre maksimal tilgængelighed.

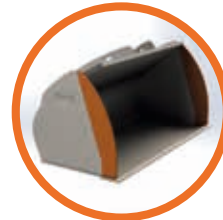
Reservedelssortimentet omfatter Hitachi Genuine-dele, Performance-dele og filtre. Vi tilbyder også robuste GET-redskaber (Ground Engaging Tools) og skovle i høj kvalitet, der er fremstillet efter de samme strenge standarder.

Efterhånden som din virksomhed udvikler sig, får du måske brug for at udvide din maskinpark for at opfylde kravene i nye kontrakter. Hvorfor ikke prøve, før du køber, med Hitachi Premium-lejeprogrammet? Det giver dig med det samme adgang til mellemstore ZX-7 læssemaskiner og Zaxis-7 gravemaskiner i en begrænset periode.

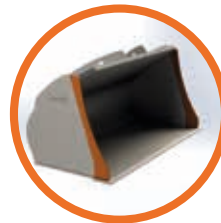
Sammen med den pålidelighed, kvalitet og service, som du vil forvente fra Hitachi, er Hitachi Premium-lejeaftalerne fleksible med faste omkostninger, der gør det nemmere for dig at budgettere.



Lige sideskær



Konveks sideskær



Konkavt sideskær

Tilpas din maskine

De slidstærke skovle og robuste GET (Ground Engaging Tools) på Hitachis læssemaskiner arbejder i perfekt harmoni med din maskine og øger dit overskud ved at maksimere produktiviteten og rådighedstiden. De er fremstillet efter de samme høje standarder som alt andet entreprenørudstyr fra Hitachi og leverer uovertruffen pålidelighed, enestående ydelse og tryk forvisning om, at du får mest muligt ud af din Hitachi-maskine.

Den rigtige skovl til jobbet

Du kan gøre din læssemaskine endnu mere fleksibel ved at vælge den rigtige skovl til opgaven. Uanset om du skal læsse lette materialer eller udføre tungt arbejde, så kan Hitachi-skovlene tilpasses efter dine behov. Du har adgang til en bred vifte af valgmuligheder - inklusive skovle til generelle formål, skovle til sten, skovle med stor læsehøjde og skovle til lette materialer - samt tilvalg såsom gulvtyper og beskyttelseskærme, sideskær-former, side-slidplader og sliddele. ISO-hurtigkoblingssystemet gør det nemt og hurtigt at montere Hitachi-skovle på din læssemaskine.

Styrket gravekraft

Du kan give din læssemaskine endnu mere gravekraft og produktivitet med Hitachi GET. Sliddelene er hurtige og sikre at montere og skifte, de passer præcist til dit tilbehør, og de kan tilpasses, så de passer til opgaven. Med Hitachi GET kan du reducere dine vedligeholdelsesomkostninger og øge rådighedstiden, sænke brændstofforbrug og forbedre maskinens generelle ydeevne.



Spadeskær



Ret skær





Spildkant i rør



Spildkant, V-formet



Standard spildkant



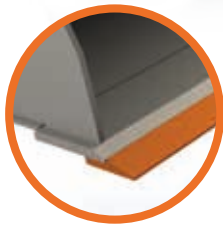
Spildkant med gennemsyn



Forhøjet spildkant



Tænder



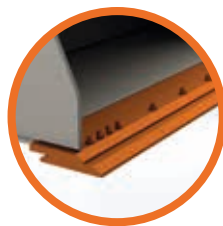
Skær med ekstra profilskeer



Flad bund



Tand-segenter



Skærkant



Rund bund



EH-dumpere og ultrastore EX-gravemaskiner



Specialgravemaskiner



Skab dine
visioner

Kontrol over din verden

Med en stor ekspertise inden for design og fremstilling af læsemaskiner, 50 års erfaring med produktion af hydrauliske læsemaskiner og et omdømme som branchens førende producent af maskiner til minedrift vil Hitachi-netværket give dig adgang til et udvalg af enestående entreprenørudstyr.

Ligesom de nye ZX-7 læsemaskiner er Hitachis gravemaskiner, stive dumpere og specialmaskiner fyldt med avanceret teknologi og banebrydende ekspertise.

Ud over de nyeste produkter, fremstillet på avancerede produktionsanlæg efter de højeste kvalitetsstandarder, får du support fra vores erfarne teknikere og dedikerede personale hos forhandlerne. Du kan også drage fordel af en række services herunder Premium-leje og Premium Used, som er lavet for at forbedre din oplevelse som Hitachi-kunde.

Uanset hvilken vision du ønsker at skabe, så har Hitachi produktet, folkene, løsningerne og den service, du har brug for til at føre visionerne ud i livet – så du kan tage kontrol over din verden.



Zaxis mellemstore gravemaskiner

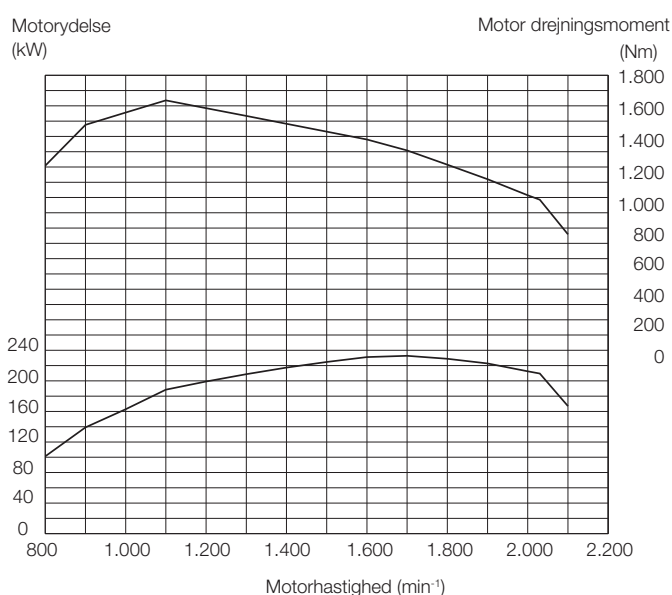


Zaxis små gravemaskiner

SPECIFIKATIONER

MOTOR

Model	CUMMINS L9
Type	4-takts vandkølet, direkte indsprøjtning
Indsugning	Waste-gate turbolader og intercoolet
Efterbehandling	DOC- og SCR-system
Antal cylindre	6
Maksimal effekt	
ECE R120, brutto	233 kW (312 hp) ved 1.700 min ⁻¹ (rpm)
ISO9249: 2007, netto	226 kW (303 hp) ved 1.700 min ⁻¹ (rpm)
Effekt	
ISO14396: 2002, brutto	213 kW (286 hp) ved 2.000 min ⁻¹ (rpm)
ISO9249: 2007, netto	204 kW (274 hp) ved 2.000 min ⁻¹ (rpm)
Maksimalt moment, brutto ...	1.636 Nm ved 1.100 min ⁻¹ (rpm)
Boring og slaglængde	137 mm x 146 mm
Slagvolumen	8,9 L
Batterier	2 x 12 V
Luftfilter	Tør type med to elementer og restriktionsindikator



DRIVLINE

Transmission	Momentomformer, "counter-shaft" type med computerstyret automatisk skift og manuelle skiftfunktioner inkluderet
Momentomformer	Tre elementer, enkelt trin, enfaset med lock-up kobling
Hovedkobling	Våd hydraulisk multiskivetype
Kølemetode	Tvungen cirkulation
Kørehastighed* frem / bak	
1st	6,7 [6,7] {6,9} / 6,0 [6,7] {6,9} km/t
2nd	11,4 (11,5) [11,4 (11,5)] {11,9 (11,9)} / 10,3 (10,4) [11,4 (11,5)] {11,9 (11,9)} km/t
3rd	22,1 (22,5) [22,1 (22,5)] {22,1 (22,5)} / 22,1 (22,5) [22,1 (22,5)] {22,1 (22,5)} km/t
4th	36,0 (36,0) [36,0 (36,0)] {36,0 (36,0)} / 36,0 (36,0) [36,0 (36,0)] {36,0 (36,0)} km/t

*Med 26.5R25(L3) dæk

() : Data ved låsekobling TIL

[] : Data i power mode

{ } : Data i Power+ Mode

AKSEL OG FINALEDREV

Drivsystem	Firehjuls-drev
For- og bagaksel	Halvflydende
Front	Fastgjort til frontrammen
Bag	Fjedertapstøtte
Reduktion og differentiale	Tottrins reduktion med momentproportionalt differentiale
Svingningsvinkel	I alt 24° (+12°, -12°)
Finaleddrev	Kraftigt planetgear, indbygget

DÆK

Dækstørrelse	26.5R25(L3)XHA2
Ekstraudstyr	Se liste over standardudstyr og ekstra udstyr

BREMSER

Driftsbremser	Indbyggede fuldhydrauliske 4-hjuls våde skivebremser. Uafhængige bremsekredse for og bag
Parkeringsbremser	Fjederaktiveret, hydraulisk udløst, placeret i transmission.

STYRESYSTEM

Type	Leddelt rammestyring
Styrevinkel	Hver retning 37°; i alt 74°
Cylindre	Dobbeltvirkende stempelpumpe
Antal x boring x slaglængde	2 x 85 mm x 498 mm

HYDRAULIKSYSTEM

Arm og skovl styres af to-håndsgreb (standard)	
Armstyring	Ventil med fire stillinger: hæve, hold, sænk, flyd
Skovlstyring med automatisk styring af skovlretur til gravestilling	Ventil med tre stillinger: rul tilbage, hold, tøm
Hovedpumpe (fungerer som styrepumpe)	Variabel stempelpumpe
Maksimalt flow	300 L/min ved 2.000 min ⁻¹ (rpm)
Maksimalt tryk	31,4 MPa
Ventilatorpumpe	Geartype
Maksimalt flow	85 L/min ved 2.000 min ⁻¹ (rpm)
Maksimalt tryk	16,5 MPa
Hydraulikcylindre	
Type	Dobbeltvirkende type
Antal x boring x slaglængde	Arm: 2 x 145 mm x 884 mm Skovl: 1 x 180 mm x 525 mm
Filtere	Full-flow 15 mikron returfilter i beholder
Hydrauliske cyklustider	
Løftearm hæve	5,6 s (5,5 s)
Løftearm sænk	4,1 s (4,1 s)
Skovltømning	1,2 s (1,2 s)
Total	10,9 s (10,8 s)

*Data i power+ mode

MILJØ

Motoremissioner

EU stage V

Støjniveau

Støjniveau i kabinen i henhold til ISO 6396: 2008 LpA 69 dB(A)

Ekstern støjniveau i henhold til ISO 6395: 2008 og

EU-direktiv 2000/14/EF LwA 107 dB(A)

Airconditionssystem

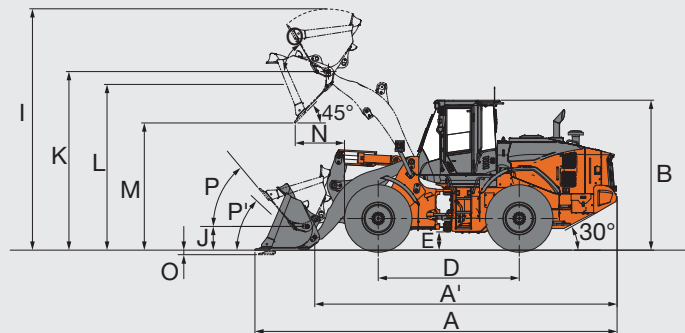
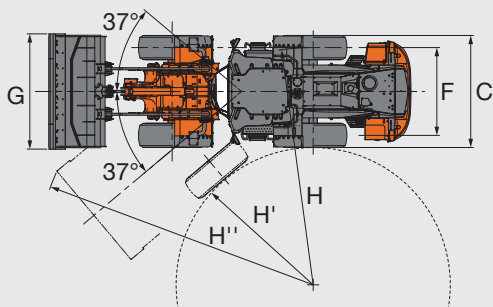
Airconditionssystemet indeholder fluorholdige drivhusgasser.

Kølemiddeltpe: HFC-134a, GWP: 1.430, Mængde: 0,75 kg, CO₂e: 1,07 ton.

SERVICE PÅFYLDNINGSKAPACITET

Brændstoftank	379 L
Motorkølevæske	37 L
Motorolie	33 L
Momentomformer og transmission	51 L
Differentiale på foraksel og hjulnav	48 L
Differentiale på bagaksel og hjulnav	48 L
Hydraulikolietank	139 L
DEF/AdBlue® tank	48 L

DIMENSIONER OG SPECIFIKATIONER



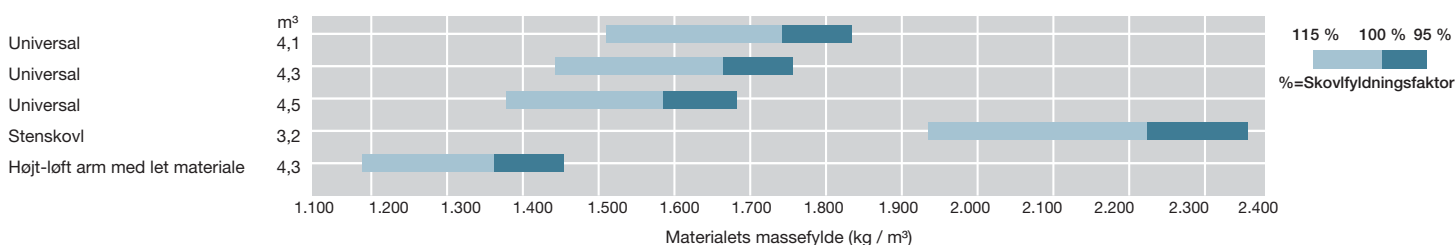
Skovltype		Standardarm						Højt-loft arm	
		Rund bund			Universal			Let materiale	
		Påboltet skærkant	Påsvejet adapter og tænder	Påboltet skærkant	Påboltet skærkant	Påsvejet adapter og tænder	Påsvejet adapter og tænder	Påboltet skærkant	
Skovlkapacitet	ISO 7546: 1983 topmål	m ³	4,3	4,1	4,3	4,5	4,1	3,2	4,3
Skovlkapacitet	ISO 7546: 1983 stroget	m ³	3,7	3,5	3,7	3,9	3,5	2,7	3,7
A	Total længde	mm	9.015	9.175	9.015	9.065	9.175	9.090	9.465
A'	Total længde (uden skovl)	mm	7.450						7.900
B	Total højde	op til førerhus top	mm						3.530
C	Bredde over dæk	udvendigt dæk	mm						2.930
D	Akselafstand		mm						3.540
E	Frihøjde	Minimum	mm						500
F	Bånd		mm						2.230
G	Skovlbredde		mm						2.980
H	Drejeradius (centerlinje for yderste dæk)		mm						6.420
H'	Drejeradius til inderside af dæk		mm						3.870
H''	Fri radius for læssemaskine, skovl i bærestilling		7.385	7.420	7.385	7.400	7.420	7.365	7.615
I	Samlet arbejds højde	skovl helt hævet	mm						6.020
J	Bærehøjde for skovlbolt	ved bæreposition	mm						435
K	Højde til skovlens hængsel tap, helt hævet		mm						4.425
L	Løftearm frigang ved maks. løft		mm						3.870
M	Frihøjde for aflæsning 45 grader, fuld højde		3.090	2.995	3.090	3.060	2.995	3.055	3.530
N	Rækkevidde, 45 graders aflæsning, fuld højde		1.305	1.440	1.305	1.355	1.440	1.380	1.370
O	Gravedybde (vandret gravevinkel)		120	95	120	115	95	95	120
P	Maks. lukkevinkel ved bærestilling	grader	45						44
P'	Maks lukkevinkel ved terrænniveau	grader	41						
Q	Lukke vinkel ved fuld højde	grader	61						
Statisk tippelast ISO 14397-1:	Ligeud	kg	18.830	19.160	18.700	18.650	19.040	18.670	15.720
2007(Sektion 1-5) *	Fuld 37 graders drejning	kg	16.040	16.320	15.930	15.880	16.220	15.900	13.400
Brydekraft		kN	189	203	189	183	203	223	190
Arbejds vægt *		kgf	19.290	20.710	19.290	18.670	20.710	22.760	19.390
Arbejds vægt *		kg	24.390	24.260	24.520	24.520	24.380	24.380	24.710
Artikuleret vinkel		grader	37						
Afgang vinkel		grader	30						
Arbejds vægt		kg	7.140						5.880

*: Statisk tippelast og arbejds vægt markeret med * inkluderer 26.5R25(L3) dæk (uden ballast) med smøremidler, fuld brændstoftank og fører. Maskinstabilitet og arbejds vægt afhænger af kontravægt, dækstørrelse og andet udstyr.

VÆGTÆNDRING

Valgt element	Arbejds vægt (kg)	Tippelast (kg)		Totalbredde (mm) (udvendigt dæk)	Totalhøjde (mm)	Total længde (mm)
		Ligeud	Fuld drejning			
Dæk	26.5R25(L3) XHA2	± 0	± 0	± 0	± 0	± 0
	26.5R25(L5) XLDD2A	+660	+500	+440	+15	+35
	26.5R25(L5) XMINED2 PRO	+1.190	+870	+760	+45	+60
Bundkarbeskyttelse		+240	+140	+130	± 0	± 0

GUIDE TIL SKOVLVALG



MOTOR	
Efterbehandlingsenhed	●
Kontakt for spærring af manuel regenerering af efterbehandling	●
Kontakt for manuel regenerering af efterbehandling	●
Luftfilter dobbelte elementer	●
Luftindtag	
Forfilter (Cyklon type)	●
Forfilter (Turbo II)	○
Køler med bred lamelafstand	●
Automatisk vendbar køleventilator med varmekøler	●
Motoroliefilter, patron	●
Patronbaseret brændstof-hovedfilter	●
Patronbaseret brændstoffilter	●
Skueglas til tank med kølemiddel	●
DEF/AdBlue®-tankudvidelsesfiller	●
DEF/AdBlue® tank med ISO-magnetadapter	●
Automatisk motorstopssystem	●
Ekstern aftapning for motorolie	●
Ventilatorafskærmning	●

BREMSESYSTEM	
Uafhængige bremsekredse for og bag	●
Indbyggede fuldhydrauliske 4-hjuls våde skivebremser	●
Fjederaktiveret/hydraulisk løsnet parkeringsbremse	●

HYDRAULIKSYSTEM	
Automatisk skovnivellering (automatisk retur til gravestilling)	●
Kontrolgreb	
til 2 spolers kontrolventil	
MF håndtag	○
2 greb	●
til 3. spoles kontrolventil	
Joystick og AUX-greb til 3. funktion	○
2 greb og AUX-greb til 3. funktion - Indvendigt layoutmønster (3. - skovl - løftearm)	○
Låsekontakt til kontrolgreb	●
Dobbelt automatisk nivellering for løftearm	●
Hydraulikfiltre	●
Flydesystem til løftearm	●
Skueglas til tank	●
Skovlaffjedring (FRA-AUTO type)	●
Arbejdsmode-vælger	●

FØRERKABINE	
Justerbar ratstamme med POP-UP	●
Klimaanlæg	
med dobbelt indtagsfilter	●
Forrensere til aircondition	○
Bluetooth® integreret DAB + radio, håndfri opkald	●
Kamera og skærm	
Aerial Angle® (sidekamera og bagudrettet kamera)	○
Bagudrettet kamera og monitor	●
Jakkekrog	●
Nødhammer	●
Defroster for/bag	●
Handskerum	●
LED-lys i kabine	●
Nyttelastkontrol med aftipningsfunktion	●
Bagudvendt kamera med sensor og alarm	○
Bakspejle	
Bakspejle	●
Udvendigt (opvarmet, 2) elektrisk justering indtrækkelig spejlstiver	●
ROPS (ISO3471: 2008), FOPS (ISO3449: 2008 LEVEL II): flerlags isolering monteret mod støj	●
Gummigulvmåtte	●
Sæde	
Kraftigt, luftaffjedret sæde med varme og nakkestøtte, frem/bak dæmpning: tekstil, høj ryg, justering af dæmper, sædehældning, sædedybde, vægt-højde, frem-tilbage-position, vinkel tilbagelænet, vinkel armlæn, nakkestøtte højde og vinkel, lændestøtte	●
Påmindelse om sikkerhedssele	●
Styresystem	
Joystick-styring (med ratstyring)	○
Ratstyring	●
Opbevaring	
Kopholder	●
Dokumentholder	●
Varme- og køleboks	●
Lomme i ryglæn	●
Holder til smartphone og tablet-enhed	●
Solfilm på frontrude	○
Solskærm af rulletype	●
Tonet sikkerhedsglas	
Forrude: lamineret	●
Andre: hærdede	●
USB-strømforsyning	●
Vinduesvasker for og bag	●
2 højttalere	●
8 tommers underskærm	●

OVERVÅGNINGSSYSTEM

Måler: kølemiddeltemperatur, brændstofniveau, transmission-olietemperatur	●
Indikatorlamper: rydningslys, betjeningsgrebslås, brændstofniveau, høj lysstråle, parkeringsbremse, forvarme, blinklys, arbejdslygter, retningsindikator for kølerblæser, indikator for sikkerhedssele	
Indikator på multifunktionsmonitor: FNR-skiftposition, gearskifteposition, ur, DEF-alarmindikator, DEF-niveaumåler, ECO-indikator, indikator for frem/bak-vælgerkontakt, holde-display, timetæller, indikator for joystickstyring (valgfri), kilometertæller, batterispænding, speedometer, omdrejningstæller, indikator for automatisk gearskift, Advarselslamper: luftfilterbegrænsning, bremseolie lavt tryk, fejl i kommunikationssystem, afladningsadvarsel, motorolie lavt tryk, motoradvarsel, hydraulikoliestand, lavt olietryk styretøj, overophedning, transmissionsadvarsel	●
Indikator på under-monitor: nyttelastkontrol, indikator for dobbelt automatisk nivellering bageste forhindringsdetektering og advarselsystem (valgfri)	●
Valg mellem 38 sprog	●

ELEKTRISK SYSTEM

Generator (95 A)	●
Backupalarm	●
Batteri-afbryderkontakt	●
Batterier med høj kapacitet	●
12 V og 24 V strømudtag	●

LYS

Rydningslys	●
LED bremse- og baglygter	●
LED-forlygter	●
Roterende blink	○
Blinklys med farekontakt	●
Arbejdslys	
2 front på førerhus og 2 bag LED-arbejdslamper	●
2 front på førerhus og 2 bag LED-arbejdslamper (høj lysstyrke)	○
4 front, 2 bag på førerhus og 2 bag LED-arbejdslamper	○
4 front, 2 bag på førerhus og 2 bag LED-arbejdslygter (høj lysstyrke)	○

DRIVLINE

Hastighedsstyring	●
Automatisk transmission med belastningssensor	●
Positionskontakt for udkobling	●
Differentiale	
LSD (momentafhængig differentialespærring, for og bag)	○
TPD (momentproportionalt differentiale, front og bag)	●
DSS (nedgearingskontakt)	●
Frem/bak-håndtag	●
Frem/bak-kontakt	●
Lock-up kobling (torque converter)	●
Maksimalt gear begrænsningskontakt	●
Power Mode-kontakt	●
Quick Power-kontakt	●
Køretilstandsvælger (Auto1-Auto2)	●

DÆK

26.5R25(L3) XHA2	●
26.5R25(L5) XLDD2A	○
26.5R25(L5) XMINED2 PRO	○

DIVERSE

Låsestang til drejeled	●
Automatisk smøresystem	○
Bundkarbeskyttelse (påboltet type) (for / bag)	○
Skovcylinderafskærmning	○
Førerhus topskinne	
Front skinne på førerhusets top	●
Bageste skinne på førerhusets top	●
Fodplade til rengøring af førerhusvindue	●
Kontravægt, indbygget	●
Beskyttelse af skærkant	○
Trækstang med låseplade	●
Nødstyring	●
Skærme	
til 26.5R25 (forskræmme og fuldt dækkede bagskræmme med stænklapper)	●
Forrudeskræm	○
Global e-Service	●
Løftearm	
Højt-løft arm	○
Standardløftearm	●
Løfte- og fastbindingskroge	●
Indbygget dataenhed	●
Indgrebsikker	
Batteridæksel med låsebeslag	○
Låsbart motorlåde	●
Aflåseligt brændstofdæksel	○
Standard værktøjssæt	●
Værktøjsskabe	●
Underdæksel (påboltet type) (bag x2)	●
Hjulblokke	○

Før maskinen sættes i drift, inklusive satellitkommunikationssystemet, i et andet land end landet for dens påtænkte anvendelse, kan det være nødvendigt at foretage ændringer af maskinen, så den overholder lokale bestemmelser (inklusive sikkerhedsbestemmelser) og lovgivning i det pågældende land. Maskinen må ikke eksporteres ud af eller anvendes uden for landet for dens tilsigtede anvendelse, for en sådan overensstemmelse er blevet bekræftet. Kontakt din Hitachi-forhandler, hvis du har spørgsmål om overholdelse af bestemmelserne.

Hitachi Construction Machinery
www.hitachicm.eu

Disse specifikationer kan ændres uden varsel.
Illustrationerne og billederne viser standardmodellerne og kan omfatte ekstraudstyr, tilbehør og standardudstyr, der kan variere i farver og funktioner.
Læs og forstå brugermanualen, før du tager maskinen i brug.



H.P. Entreprenørmaskiner A/S
Horsens Tlf.: 76 82 20 20
Bjæverskov Tlf.: 56 87 10 10
www.hpe-as.dk

KL-DA183EU

Trykt i Europa