

ZW-7 serie

HITACHI

Reliable Solutions

ZW250



## LÆSSEMASKINE

Model nummer : ZW250-7

Maksimal motorydelse : 188 kW / 252 hp

Arbejdsvægt : 20.400 – 20.830

Skovl, ISO topmål : 2,8 – 5,0 m<sup>3</sup>



# Du har kontrollen

Du er udgangspunktet for designet af den nye serie af læssemaskiner fra Hitachi Construction Machinery. I vores arbejde med løbende at forbedre de tidligere maskingenerationer har vi fokuseret på at forbedre din oplevelse i førerkabinen.

Vi har set på de udfordringer, du står over for som virksomhedsejer. Og vi har zoomet ind på, hvordan vi kan støtte dig gennem hele din maskines levetid.

Du er i centrum i ZW-7 serien og vi opfordrer dig til at tage styringen – over din arbejdsplads og din maskinpark. Gennem vores partnerskab vil vi hjælpe dig med at realisere din vision.







# Indhold



Kontrol over din forretning

---

**8.** Øg dit overskud



Kontrol over din komfort

---

**10.** Mærk forskellen



Kontrol over dine omgivelser

---

**12.** Øg din sikkerhed



Kontrol over dine aktiver

---

**14.** Få maksimal rådighedstid



Kontrol over din maskinpark

---

**16.** Styr din maskine



Kontrol over din rådighedstid

---

**18.** Beskyt din investering



Kontrol over din ydeevne

---

**20.** Tilpas din maskine

# Fuld kontrol

De nye store ZW-7 læsemaskiner giver dig kontrol, så du kan føle dig sikker på maskinens ydeevne, støttet af den tekniske ekspertise og services, som Hitachi Construction Machinery leverer.



Fører-kabinen giver et komfortabelt arbejdsmiljø.



Hastighedsstyring forbedrer brændstoføkonomien ved læsning.



Vejesystemet hjælper til produktivitet og præcision ved læsning af lastbiler.



Med ConSite Pocket-appen kan du styre og overvåge din maskinpark.

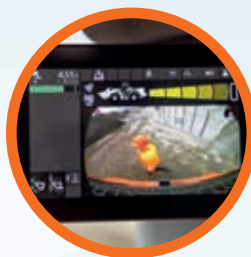


Med Hitachis effektive GET-redskaber (Ground Engaging Tools) kan du forbedre ydeevnen for din læsemaskine.





Elektriske hydraulikhåndtag integreret med sædekonsollen giver bedre kontrol og reducerer træthed i arbejdsdagen.



Udsynet til omgivelserne er fremragende takket være Aerial Angle®-kmerasystemet (ekstraudstyr) og den nye LCD-skærm.



Sikkerheden forbedres med bagudvendt kamera med sensor og alarm (ekstraudstyr).



ECO-måleren på skærmen viser, hvordan du sænker brændstofforbruget og nedbringer omkostningerne.



Bedre adgang til maskinkomponenterne og stor ribbeafstand i køleren sikrer hurtig og nem vedligeholdelse.



Højere motorydelse øger ydeevnen.





17

16

13

14

15

12

11

4

10

3

1

2

5

8

6

9

7

# Sikker kontrol

Komforten er øget i de nye ZX-7 læssemaskiner og de forbedrede sikkerhedsfunktioner er lige ved hånden i den avancerede førerkabine.

- 1 **Sædemonterede elektriske kontrolhåndtag** hjælper med at reducere førerens træthed.
- 2 **Multijoystick eller individuelle kontrolgreb**, efter ønske.
- 3 **Integreret konsol og sædeaffjedring** giver en forbedret oplevelse af styring.
- 4 **USB-stikket og smartphoneholderen** hjælper dig med at holde kontakten.
- 5 **Multifunktionsknap, integreret i armlæn, giver nem adgang** til funktioner i kontrolpanelet.
- 6 **Ergonomisk, justerbart armlæn** giver en komfortabel arbejdsstilling.
- 7 **Brugervenlig opbevaringsplads** holder din arbejdsplads ordentlig og ryddelig.
- 8 **Opvarmet, solidt sæde** med vandret affjedring.
- 9 **Kopholderen** afmonteres nemt ved rengøring.
- 10 **Joystick styring af maskinen** (ekstraudstyr) for bedre ergonomi.
- 11 **Det skridsikre rat** sikrer ubesværet betjening.
- 12 **3,5" LCD-skærmen** på front-instrumentbrættet er nem at aflæse.
- 13 **Den rummelige førerkabine** giver dig et behageligt arbejdsmiljø.
- 14 **Kontaktpanelets integrerede funktioner** er brugervenlige.
- 15 **Knappen til de elektrisk justerbare spejle** er nem at bruge.
- 16 **8" LCD-farveskærmen med lav refleks** er nem at læse og bruge.
- 17 **Bluetooth®** til håndfri opkald og DAB+ radio til musik under arbejdet. Lyden styres nemt.



Betjeningen er nem med ergonomisk designede greb og kontakter.



Alle daglige funktioner vælges nemt på den side-monterede konsol.





# Øg dit overskud

Din succes afhænger af dine maskiners pålidelighed og effektivitet. Med de nyeste mellemstore ZW-7 læsemaskiner kan du regne med den højeste kvalitet, optimal førerkomfort og lavere driftsomkostninger – samlet set med en positiv virkning på bundlinjen.

Du kan opnå højere overskud takket være den imponerende brændstoføkonomi og effektiv drift i disse nye EU stage 5 godkendte maskiner. Den nye ZW250-7 giver yderligere reduktioner i brændstofforbruget og større effektivitet med funktioner som hastighedsstyring. Dette gør det muligt for føreren at kontrollere kørehastigheden ved pålæsning over korte distancer, hvilket resulterer i lavere brændstofforbrug. Lock-up transmissionen reducerer desuden brændstofforbruget, når der køres.

Dine førere kan desuden kontrollere brændstofeffektiviteten – og nedbringe omkostningerne – ved at bruge den helt nye ECO-måler. Den ses tydeligt på den store multifunktionelle 3,5" LCD-skærm.

Dine førere kan også arbejde mere produktivt og præcist takket være vejesystemet. Det gør det muligt at holde styr på vægten af læs i realtid på skærmen og finde ud af, hvor meget materiale der er i skovlen eller lastbilen. Displayet viser, hvis skovlen eller lastbilen er overbelastet, så du kan justere den endelige belastning for at ramme målkapaciteten.



Arbejd mere produktivt og præcist ved hjælp af vejesystemet.





Den imponerende brændstoføkonomi og enestående effektivitet og rentabiliteten af ZW250-7 modellen.



ECO-måleren hjælper med at opnå lavere brændstofforbrug.



Hastighedsstyring forbedrer brændstofeffektiviteten.





Du har fuld kontrol med et rummeligt, ryddeligt og behageligt arbejdsmiljø.



Førerkabinen har rigeligt med plads til dine personlige ting.



Den højtopløselige LCD-skærm er tydelig at læse.





## Kontrol over din komfort



# Mærk forskellen

Den nydesignede, avancerede førerkabine på ZW-7 giver dig det perfekte arbejdsmiljø. Den rummelige ZW250-7 giver dig branchens bedste førerkabine med optimal komfort og kvalitet, samt nogle af markedets laveste støj- og vibrationsniveauer.

Mærk forskellen med den synkroniserede bevægelse af sædet og konsollen samt de sædemonterede elektriske kontrolgreb, der er designet sådan, at du føler dig mindre træt, når arbejdsdagen er slut.

Nem betjening sikres af multifunktionshåndtagets ergonomiske design, sikkert greb på rattet samt det justerbare armlæn med integreret multifunktionsknap. Med denne navigerer du hurtigt gennem menuen på den store 8" LCD skærm. Med stor opløsning er skærmen tydelig at læse, og den logiske opbygning af systemet giver høj funktionalitet.

Med mere opbevaringsplads til dine personlige ejendele, f.eks. jakke, smartphone og drikkevarer, føler du dig hurtigt hjemme i førerkabinen. Betjeningshåndtagenes praktiske funktioner, såsom Quick Power-kontakten, vinduesvisker og hornet, vil gøre din arbejdsdag ubesværet.



Ergonomisk multifunktionelt kontrolpanel giver nem adgang.



# Øg din sikkerhed

At arbejde sikkert er altafgørende, ikke kun af hensyn til dig selv, men også for dine omgivelser. For at beskytte dig selv og din maskine giver de nye ZW-7 læssemaskiner dig et fremragende udsyn til omgivelserne, så du kan se arbejdsstedet fra alle vinkler.

Fra førerkabinen har du et enestående 270-graders udsyn i fugleperspektiv med Aerial Angle® kameranettet. Du kan vælge mellem to billedfunktioner til at vise maskinens nærmeste omgivelser. Det giver dig kontrol over din egen sikkerhed – og sikkerheden for dem omkring dig.

Det bagudvendte advarsels- og sensorsystem øger også sikkerheden på arbejdsstedet med visning af hastighed i realtid, status for maskinens position og stor detektionszone. Hvis der er noget tæt på maskinens bagende, reduceres kørehastigheden automatisk.

For at hjælpe dig med at arbejde mere sikkert og effektivt, selv under de mest krævende betingelser, er ZX-7 læssemaskinerne udstyret med nogle imponerende nye funktioner. LED-arbejdslysene (i to varianter: standard på 1200 lm og høj lysstyrke på 4200 lm) og rullensolskærmen giver dig et godt udsyn til omgivelserne.



Elektrisk justerbare sidespejle giver godt udsyn bagud.



Baksensor øger sikkerheden på arbejdsstedet.





erial angle®

Få kontrol over sikkerheden med 270 graders Aerial Angle® kamerasystemet.



Vælg mellem forskellige billedlayouts, der passer til arbejdsomgivelserne.



LED-arbejdslys forbedrer udsynet.





Daglige inspektionspåmindelser hjælper maskinføreren.



Den nemme vedligeholdelse minimerer nedetiden.



Den vendbar kølervinge forhindrer tilstopning af kølesystemet.



Motordækslet giver praktisk adgang ved daglige eftersyn.



ZW-7 læssemaskiner testes grundigt for at sikre et stor driftssikkerhed.





## Kontrol over dine aktiver

---



# Få maksimal rådighedstid

Afslutning af projekter til tiden og inden for budget afhænger af, at dit entreprenørudstyr kan arbejde hele dagen, hver dag. Derfor har ejere af maskiner fra Hitachi Construction Machinery kunnet glæde sig over generationer med ekstremt pålidelige og robuste maskiner – og ZW-7 serien er ingen undtagelse.

De nyeste store læssemaskiner er bygget til at holde, så du kan have fuld kontrol over dine aktiver. De er løbende blevet testet omhyggeligt på særlige anlæg i Japan for at kunne øge din rådighedstid markant.

Derfor er der blevet monteret en lang række nye komponenter, der øger slidstyrken på de nyeste EU stage 5-godkendte maskiner. Den vendbare kølerving forhindrer tilstopning af kølesystemet.

Nem vedligeholdelse optimerer din maskines rådighedstid. Du sparer derfor både tid og penge med den tilstopnings sikre køler.



## Kontrol over din maskinpark

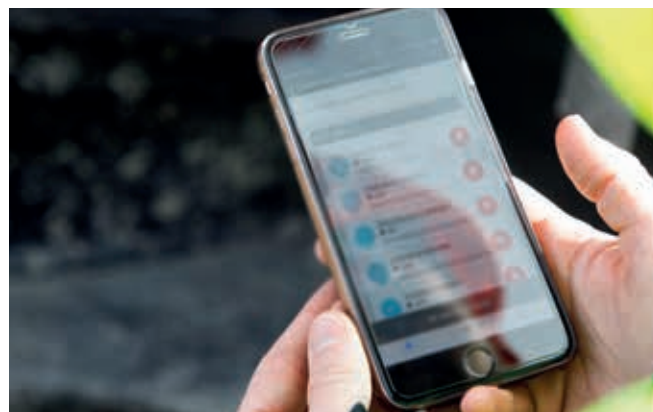


# Styr din maskine

Hitachi Construction Machinery har et stort udvalg af eftersalgsservice, der kan hjælpe dig med at have total kontrol over din maskinpark. De giver dig adgang til vigtige data og værktøjer til at administrere din maskine.

Fjernovervågningssystemerne Owner's Site og ConSite sender dagligt driftsdata via GPRS eller satellit fra læssemaskinen til [www.globaleservice.com](http://www.globaleservice.com). Disse data omfatter: forholdstal for driftstimer for at kunne øge effektiviteten, brændstofforbrug for at kunne administrere driftsomkostningerne samt maskinplacering til planlægningsformål. ConSite opsummerer oplysningerne i en månedlig rapport.

ConSite Pocket-appen sender dig advarsler i realtid om problemer, der måtte opstå med din maskine. Du vil modtage anbefalinger om, hvad der skal gøres med vejledninger trin for trin. Appen giver dig også mulighed for at se placeringen af din maskinpark.



Alarmen i ConSite Pocket-appen giver information i realtid.



En bred vifte af data på Global e-Service øger din effektivitet.



Overvågning af ydeevnen på din læssemaskine sikrer enestående pålidelighed.





Hitachi Construction Machinery tilbyder et bredt udvalg af eftersalgsservice til planlægning af vedligeholdelse og håndtering af de løbende omkostninger.





Hitachi Construction Machinery leverer teknisk support på højeste niveau.



Optimer rådighedstiden med Hitachi Genuine-dele.



HELP: Forlænget garanti og servicekontrakter giver optimal ydeevne.



Hitachi Premium-leje gør det muligt for dig at betale løbende, mens du får indtjeningen.





# Beskyt din investering

Hvis din maskine skal arbejde under barske arbejdsforhold, eller du gerne vil minimere reparationsomkostningerne, kan du benytte dig af det særlige forlængede garantiprogram HELP (Hitachi Extended Life Program) og omfattende serviceaftaler. Alt dette kan være med til at optimere ydeevnen og rådighedstiden samt sikre højere gensalgsværdi.

Vi bruger den samme teknologiske ekspertise til vores brede udvalg af høj kvalitetsdele, som vi bruger til vores maskiner. Derfor kan du minimere uplanlagt nedetid og sikre maksimal tilgængelighed.

Reservedelssortimentet omfatter Hitachi Genuine-dele, Performance-dele, filtre, undervogne og fabriksrenoverede komponenter. Vi tilbyder også GET-redskaber (Ground Engaging Tools) og skovle, der er fremstillet efter de samme strenge standarder.

Efterhånden som din virksomhed udvikler sig, får du måske brug for at udvide din maskinpark for at opfylde kravene i nye kontrakter. Hvorfor ikke prøve, før du køber, med Hitachi Premium-lejeprogrammet? Det giver dig med det samme adgang til mellemstore ZX-7 læssemaskiner i en begrænset periode.

Sammen med den pålidelighed, kvalitet og service, som du vil forvente fra Hitachi Construction Machinery, er Premium-lejedaftalerne fleksible med faste omkostninger, der gør det nemmere for dig at budgettere.





# Tilpas din maskine

De slidstærke skovle og robuste GET (Ground Engaging Tools) på læssemaskiner fra Hitachi Construction Machinery arbejder i perfekt harmoni med din maskine og øger dit overskud ved at maksimere produktiviteten og rådighedstiden. De er fremstillet efter de samme høje standarder som alt andet udstyr fra Hitachi Construction Machinery og leverer uovertruffen pålidelighed, enestående ydelse og tryk forvisning om, at du får mest muligt ud af din maskine.

### Den rigtige skovl til jobbet

Du kan gøre din læssemaskine endnu mere fleksibel ved at vælge den rigtige skovl til opgaven. Uanset om du skal læsse lette materialer eller udføre tungt arbejde, så kan skovlene fra Hitachi Construction Machinery tilpasses efter dine behov. Du har adgang til en bred vifte af valgmuligheder - inklusive skovle til generelle formål, skovle til sten, skovle med stor læssehøjde og skovle til lette materialer - samt tilvalg såsom gulvtyper og beskyttelsesskærme, sideskær-former, side-slidplader og sliddele. ISO-hurtigkoblingssystemet gør det nemt og hurtigt at montere skovle fra Hitachi Construction Machinery på din læssemaskine.

### Styrket gravekraft

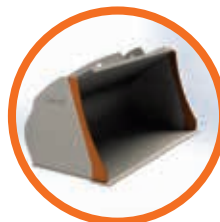
Du kan give din læssemaskine endnu mere gravekraft og produktivitet med Hitachi Construction Machinery GET. Sliddelene er hurtige og sikre at montere og skifte, de passer præcist til dit tilbehør, og de kan tilpasses, så de passer til opgaven. Med Hitachi Construction Machinery GET kan du reducere dine vedligeholdelsesomkostninger og øge rådighedstiden, sænke brændstofforbrug og forbedre maskinens generelle ydeevne.



Lige sideskær



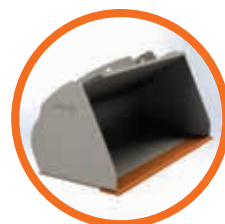
Konveks sideskær



Konkavt sideskær



Spadeskær



Ret skær





Spildkant i rør



Spildkant, V-formet



Standard spildkant



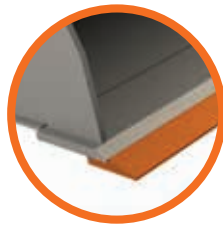
Spildkant med gennemsyn



Forhøjet spildkant



Tænder



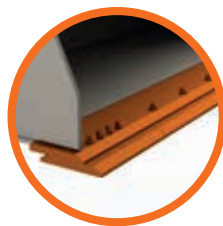
Skær med ekstra profilskær



Flad bund



Tand-segenter



Påboltet skær



Rund bund





EH-dumpere og ultrastore EX-gravemaskiner



Specialgravemaskiner





Skab dine  
visioner

---

# Kontrol over din verden

Når du modtager din nye maskine, bliver du en del af den seneste generation af en global familie. Med 70 års erfaring i design af hydrauliske læssemaskiner og et omdømme som branchens førende producent af maskiner til minedrift vil Hitachi Construction Machinery-netværket give dig adgang til et udvalg af enestående entreprenørudstyr.

Gravemaskiner, stive dumpere og specialmaskiner fra Hitachi Construction Machinery er fyldt med avanceret teknologi og banebrydende ekspertise. Fremstillet på avancerede fabrikker, og bygget efter de højeste standarder. Du kan også drage fordel af en række services herunder Premium-leje og Premium Used, som er lavet for at forbedre din oplevelse som kunde.

Uanset hvilken vision du ønsker at skabe, så har Hitachi Construction Machinery produktet, folkene, løsningerne og den service, du har brug for til at føre visionerne ud i livet – så du kan tage kontrol over din verden.



Zaxis mellemstore gravemaskiner



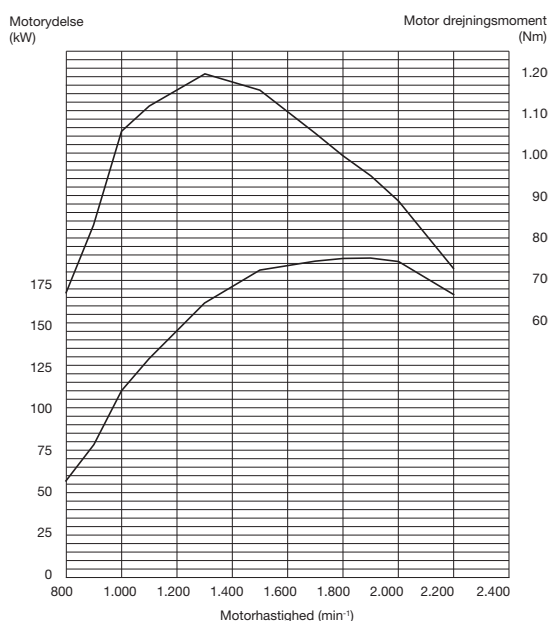
Zaxis små gravemaskiner



# SPECIFIKATIONER

## MOTOR

|                             |  |
|-----------------------------|--|
| Model .....                 | CUMMINS B6.7                                       |
| Type .....                  | 4-takts vandkølet, direkte indsprøjtning           |
| Indsugning .....            | Turbolader og intercooler                          |
| Efterbehandling .....       | DOC- og SCR-system                                 |
| Antal cylindre .....        | 6  |
| Maksimal effekt             |  |
| ECE R120, brutto .....      | 188 kW (252 hp) ved 1.800 min <sup>-1</sup> (rpm)  |
| ISO9249: 2007, netto .....  | 183 kW (245 hp) ved 1.800 min <sup>-1</sup> (rpm)  |
| Effekt                      |  |
| ISO14396: 2002, brutto .... | 168 kW (225 hp) ved 2.200 min <sup>-1</sup> (rpm)  |
| ISO9249: 2007, netto .....  | 163 kW (218 hp) ved 2.200 min <sup>-1</sup> (rpm)  |
| Maksimalt moment,           |  |
| brutto .....                | 1.186 Nm ved 1.300 min <sup>-1</sup> (rpm)         |
| Boring og slaglængde .....  | 107 mm x 124 mm                                    |
| Slagvolumen .....           | 6,69 L   |
| Batterier .....             | 2 x 12 V   |
| Luftfilter .....            | Tør type med to elementer og restriktionsindikator |



## DRIVLINE

|                           |   |
|---------------------------|---|
| Transmission .....        | Momentomformer, "shaft" type med computerstyret automatisk skift og manuelle skifefunktioner inkluderet |
| Momentomformer .....      | Tre elementer, enkelt trin, enfaset   |
| Hovedkobling .....        | Våd hydraulisk multiskivetype   |
| Kølemetode .....          | Tvungen cirkulation   |
| Kørehastighed* frem / bak |   |
| 1st .....                 | 5,8 [5,8] / 6,1 [6,1] km/t  |
| 2nd .....                 | 10,1 (10,5) [10,7 (11,0)] / 10,7 (11,1) [11,2 (11,6)] km/t  |
| 3rd .....                 | 14,6 (15,5) [16,1 (16,9)] / 22,8 (25,3) [25,2 (27,4)] km/t  |
| 4th .....                 | 22,2 (24,3) [24,1 (26,1)]   |
| 5th .....                 | 33,9 (38,9) [33,9 (38,9)]   |

\*Med 23.5R25 (L3) dæk

( ) : Data ved låsekobling TIL

[ ] : Data i power mode

## AKSEL OG FINALEDREV

|                                |  |
|--------------------------------|--|
| Drivsystem .....               | Firehjuls-drev   |
| For- og bagaksel .....         | Halvflydende   |
| Front .....                    | Fastgjort til frontrammen  |
| Bag .....                      | Fjedertapstøtte  |
| Reduktion og differentiale ... | Tottrins reduktion med momentproportionalt differentiale (standard) / momentafhængigt differentiale (ekstraudstyr) |
| Aksel oscillering .....        | I alt 24° (+12°, -12°)   |
| Finaleddrev .....              | Kraftigt planetgear, indbygget   |

## DÆK

|                    |                 |
|--------------------|-----------------|
| Dækstørrelse ..... | 23.5R25(L3) dæk |
|--------------------|-----------------|

## BREMSE

|                         |  |
|-------------------------|--|
| Driftsbremser .....     | Indbyggede fuldhydrauliske 4-hjuls våde skivebremser. Uafhængige bremsekredse for og bag |
| Parkeringsbremser ..... | Fjederaktiveret, hydraulisk udløst, tørskivetype med udvendig udgangsaksel               |
| Standard .....          | ISO3450: 2011  |

## STYRESYSTEM

|                                   |                             |
|-----------------------------------|-----------------------------|
| Type .....                        | Leddelt rammestyring        |
| Styrevinkel .....                 | Hver retning 37°; i alt 74° |
| Cylindre .....                    | Dobbeltvirkende stempeltype |
| Antal x boring x slaglængde ..... | 2 x 70 mm x 542 mm          |

## HYDRAULIKSYSTEM

|   |  |
|---|--|
| Arm og skovl styres af to-håndsgreb (standard)                      |  |
| Armstyring .....  | Ventil med fire stillinger: hæve, hold, sænk, flyd     |
| Skovlstyring med automatisk styring af skovlretur til gravestilling |  |
| .....   | Ventil med tre stillinger: rul tilbage, hold, tøm      |
| Hovedpumpe (fungerer som styrepumpe)                                |  |
| .....   | Variabel aksialstempelpumpe                            |
| Maksimalt flow .....  | 275 L/min ved 2.200 min <sup>-1</sup> (rpm)            |
| Maksimalt tryk .....  | 29,4 MPa   |
| Ventilatorpumpe   |  |
| .....   | Tandhjulspumpe med fast slagvolumen                    |
| Maksimalt flow .....  | 65,8 L/min ved 2.200 min <sup>-1</sup> (rpm)           |
| Maksimalt tryk .....  | 15,5 MPa   |
| Hydraulikcylindre   |  |
| Type .....  | Dobbeltvirkende type                                   |
| Antal x boring x slaglængde .....                                   | Arm: 2 x 130 mm x 940 mm<br>Skovl: 1 x 165 mm x 530 mm |
| Filter .....  | Full-flow 9 mikron returfilter i beholder              |
| Hydrauliske cyklustider   |  |
| Løftearm hæve .....   | 5,3 s  |
| Løftearm sænk .....   | 3,5 s  |
| Skovltømning .....  | 1,4 s  |
| Total .....   | 10,2 s   |

\*Data i power mode

## MILJØ

### Motoremissioner

Overholder EU stage V

### Støjniveau

Støjniveau i kabinen i henhold til ISO 6396: 2008 ..... LpA 68 dB(A)

Ekstern støjniveau i henhold til ISO 6395: 2008 og

EU-direktiv 2000/14/EF ..... LwA 105 dB (A)

### Airconditionssystem

Airconditionssystemet indeholder fluorholdige drivhusgasser.

Kølemiddeltpe: HFC-134a, GWP: 1.430, Mængde: 0,75 ± 0,05,

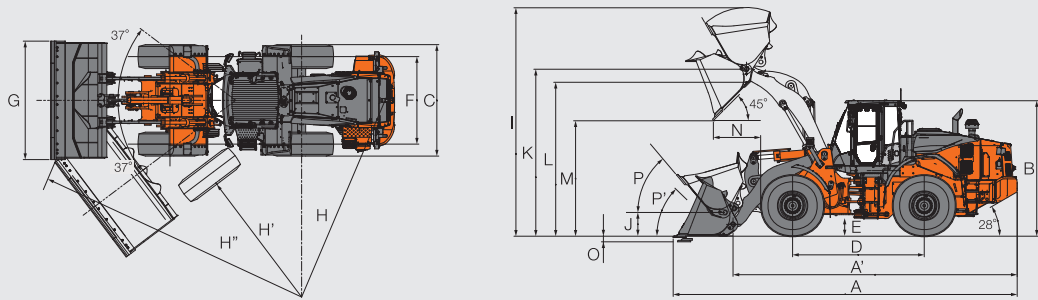
CO2e: 1,07 ± 0,07 ton.

## SERVICE PÅFYLDNINGSKAPACITET

|  |       |
|--|-------|
| Brændstoftank .....                        | 305 L |
| Motorølevæske .....                        | 39 L  |
| Motorolie .....                            | 25 L  |
| Momentomformer og transmission .....       | 27 L  |
| Differentiale på foraksel og hjulnav ..... | 43 L  |
| Differentiale på bagaksel og hjulnav ..... | 43 L  |
| Hydraulikolietank .....                    | 115 L |
| DEF/AdBlue® tank .....                     | 34 L  |



## DIMENSIONER OG SPECIFIKATIONER



| Skovtype  |   |                | Standardarm       |                   |                   |                   |                                 | Højt-loft arm     |                   |
|---|---|----------------|-------------------|-------------------|-------------------|-------------------|---------------------------------|-------------------|-------------------|
|   |   |                | Universal         |                   |                   |                   | Stenskovl                       | Højvolumen        | Universal         |
|   |   |                | Påsvejsede tænder | Påboltet skærkant | Påsvejsede tænder | Påboltet skærkant | Påsvejsede tænder / segmentkant | Påboltet skærkant | Påboltet skærkant |
| Skovkapacitet                                       | ISO 7546: 1983 topmål                             | m <sup>3</sup> | 3,4               | 3,6               | 3,6               | 3,8               | 2,8                             | 5,0               | 3,0               |
| Skovkapacitet                                       | ISO 7546: 1983 strøget                            | m <sup>3</sup> | 2,9               | 3,1               | 3,1               | 3,2               | 2,4                             | 4,3               | 2,5               |
| A   | Totallængde                                       | mm             | 8.745             | 8.565             | 8.790             | 8.610             | 8.665                           | 8.900             | 8.885             |
| A'  | Totallængde (uden skovl)                          | mm             | 7.150             |                   |                   |                   |                                 |                   | 7.600             |
| B   | Totalhøjde op til førerhus top                    | mm             |                   |                   |                   | 3.400             |                                 |                   |                   |
| C   | Bredde over dæk udvendigt dæk                     | mm             |                   |                   |                   | 2.870             |                                 |                   |                   |
| D   | Akselafstand                                      | mm             |                   |                   |                   | 3.310             |                                 |                   |                   |
| E   | Frihøjde Minimum                                  | mm             |                   |                   |                   | 420               |                                 |                   |                   |
| F   | Sporvidde   | mm             |                   |                   |                   | 2.200             |                                 |                   |                   |
| G   | Skovlbredde                                       | mm             |                   |                   |                   | 2.980             |                                 |                   |                   |
| H   | Drejeradius (centerlinje for yderste dæk)         | mm             |                   |                   |                   | 6.050             |                                 |                   |                   |
| H'  | Drejeradius til inderside af dæk                  | mm             |                   |                   |                   | 3.550             |                                 |                   |                   |
| H''   | Fri radius for læssemaskine, skovl i bærestilling | mm             | 7.090             | 7.040             | 7.100             | 7.060             | 7.070                           | 7.130             | 7.190             |
| I   | Samlet arbejds højde skovl helt hævet             | mm             | 5.630             | 5.630             | 5.680             | 5.680             | 5.590                           | 5.980             | 5.990             |
| J   | Bærehøjde for skovlbolt ved bæreposition          | mm             |                   |                   |                   | 590               |                                 |                   |                   |
| K   | Max. løftehøjde til skovlbolt                     | mm             | 4.190             |                   |                   |                   |                                 |                   | 4.650             |
| L   | Løftearm frigang ved mks. løft                    | mm             | 3.890             | 3.880             | 3.890             | 3.880             | 3.900                           | 3.870             | 4.330             |
| M   | Frihøjde for aflæsning 45 grader, fuld højde      | mm             | 2.850             | 2.970             | 2.820             | 2.940             | 2.920                           | 2.740             | 3.520             |
| N   | Rækkevidde, 45 graders aflæsning, fuld højde      | mm             | 1.250             | 1.110             | 1.280             | 1.140             | 1.200                           | 1.350             | 1.050             |
| O   | Gravedybde (vandret gravevinkel)                  | mm             | 100               | 110               | 100               | 110               | 90                              | 110               | 130               |
| P   | Maks lukkevinkel ved bærestilling                 | grader         | 50                |                   |                   |                   |                                 |                   |                   |
| P'  | Maks lukkevinkel ved terrænniveau                 | grader         | 41                |                   |                   |                   |                                 |                   | 43                |
| Q   | Maks. lukkevinkel ved fuld højde                  | grader         | 60                |                   |                   |                   |                                 |                   | 53                |
| Statisk tippelast ISO 14397-1: 2007 (Sektion 1-5) * | Ligeud  | kg             | 16.450            | 16.230            | 16.390            | 16.150            | 16.030                          | 15.960            | 13.270            |
|   | Fuld 37 graders drejning                          | kg             | 14.490            | 14.300            | 14.440            | 14.230            | 14.120                          | 14.060            | 11.690            |
| Brydekraft  |   | kN             | 170               | 157               | 163               | 151               | 186                             | 125               | 163               |
|   |   | kgf            | 17.300            | 16.000            | 16.600            | 15.400            | 19.000                          | 12.700            | 16.600            |
| Arbejdsvægt *                                       |   | kg             | 20.400            | 20.470            | 20.440            | 20.510            | 20.830                          | 20.660            | 20.630            |

Alle dimensioner, vægt og ydelsesdata er baseret på ISO 6746-1:1987, ISO 7131:2009 og ISO 7546:1983

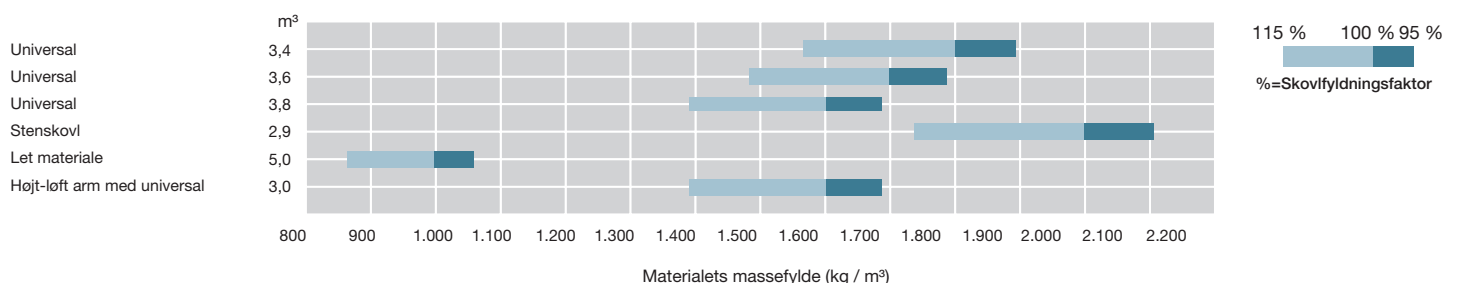
\*: Statisk tippelast og arbejdsvægt markeret med \* inkluderer 23.5R25 (L3) dæk (uden ballast) med smøremidler, fuld brændstoftank og fører.

Maskinstabilitet og arbejdsvægt afhænger af kontravægt, dækstørrelse og andet udstyr.

## VÆGTÆNDRING

| Valgt element                   | Arbejdsvægt (kg)      | Tippelast (kg) |               | Totalbredde (mm) (udvendigt dæk) | Totalhøjde (mm) | Totallængde (mm) |
|---------------------------------|-----------------------|----------------|---------------|----------------------------------|-----------------|------------------|
|                                 |                       | Ligeud         | Fuld drejning |                                  |                 |                  |
| Dæk                             | 23.5R25(L3) XHA2      | ± 0            | ± 0           | ± 0                              | ± 0             | ± 0              |
|                                 | 23.5R25(L5) XLDD2A    | + 550          | + 410         | + 360                            | + 15            | + 30             |
|                                 | 23.5R25(L5) XMINED2   | + 830          | + 620         | + 550                            | + 10            | + 25             |
|                                 | 23.5R25(L2) XSNOPPLUS | + 0            | + 0           | + 0                              | ± 5             | ± 0              |
|                                 | 23.5R25(L3) VJT       | ± 110          | ± 70          | ± 60                             | + 0             | ± 0              |
| Bundkarbeskyttelse (for og bag) | + 190                 | + 140          | + 120         |                                  |                 |                  |

## GUIDE TIL SKOVVALG



| MOTOR   |   |
|---|---|
| Efterbehandlingsenhed   | ● |
| Kontakt til spærring af regenerering af efterbehandlingsenhed | ● |
| Kontakt for manuel regenerering af efterbehandlingsenheden    | ● |
| Luftfilter dobbelte elementer                                 | ● |
| Luftindtag  |   |
| Forfilter (Cyklon type)                                       | ● |
| Forfilter (Turbo II)  | ○ |
| Køler med bred lamelafstand                                   | ● |
| Automatisk vendbar køleventilator med varmekøler              | ● |
| Patron-type   |   |
| motoroliefilter   | ● |
| brændstofforfilter  | ● |
| brændstof-hovedfilter   | ● |
| Skueglas til tank med kølemiddel                              | ● |
| DEF/AdBlue®-tankudvidelsesfilter                              | ● |
| DEF/AdBlue® tank med ISO-magnetadapter                        | ● |
| Automatisk motorstopssystem                                   | ● |
| Ekstern aftapning for motorolie                               | ● |
| Ventilatorafskærmning   | ● |

| BREMSESYSTEM   |   |
|--|---|
| Uafhængige bremsekredse for og bag                   | ● |
| Indbyggede fuldhydrauliske 4-hjuls våde skivebremser | ● |
| Fjederaktiveret/hydraulisk løsnet parkeringsbremse   | ● |

| HYDRAULIKSYSTEM  |   |
|--|---|
| Automatisk skovnivellering (automatisk retur til gravestilling)  | ● |
| Elektrisk kontrolgreb  |   |
| til 3 spolers kontrolventil  |   |
| MF-greb og kontakt til proportionalstyring for 3. funktion   | ○ |
| 2 greb og AUX-greb til 3. funktion - Indvendigt layoutmønster (3. - skovl - løftearm)  | ● |
| til 4 spolers kontrolventil  |   |
| MF-greb og 2 kontakter til proportionalstyring for 3. og 4. funktion   | ○ |
| 2 greb og AUX-greb til 3. funktion og proportionel kontakt til 4. funktion - Indvendigt layoutmønster (4. - 3. skovl - løftearm) | ○ |
| Låsekontakt til kontrolgreb  | ● |
| Dobbelt automatisk nivellering for løftearm og stopssystem   | ● |
| Hydraulikfiltre  | ● |
| Flydesystem til løftearm   | ● |
| Rør og kontakt til hurtigkobler  | ○ |
| Skueglas til tank  | ● |
| Skovlaffjedring (FRA-AUTO type)  | ● |
| Arbejdsmode-vælger   | ● |

| FØRERKABINE   |   |
|---|---|
| Justerbar ratstamme med POP-UP  | ● |
| Klimaanlæg  |   |
| Forrener til aircondition   | ○ |
| med dobbelt indtagsfilter   | ● |
| Bluetooth® integreret DAB + radio, håndfri opkald   | ● |
| Kamera og skærm   |   |
| AERIAL ANGLE (sidekamera og bagudrettet kamera)   | ○ |
| Bagudrettet kamera og monitor   | ● |
| Jakkekrog   | ● |
| Nødhammer   | ● |
| Defroster for/bag   | ● |
| Handskerum  | ● |
| LED-lys i kabine  | ● |
| Nyttelastkontrol med aftipningsfunktion   | ● |
| Bagudvendt kamera med sensor og alarm   | ○ |
| Bakspejle   |   |
| Indvendigt (1)  | ● |
| Udvendigt (opvarmet, 2) elektrisk justering indtrækkelig spejlstiver  | ● |
| ROPS (ISO3471: 2008), FOPS (ISO3449: 2008 LEVEL II): flerlags isolering monteret mod støj   | ● |
| Gummigulvmatte  | ● |
| Sæde  |   |
| Kraftigt, luftaffjedret sæde med varme og nakkestøtte, frem/bak dæmpning: tekstil, høj ryg, justering af dæmper, sædehældning, sædedybde, vægt-højde, frem-tilbage-position, vinkel tilbagelænet, vinkel armlæn, nakkestøtte højde og vinkel, lændestøtte | ● |
| Påmindelse om sikkerhedssele  | ● |
| Styresystem   |   |
| Joystick-styring (med ratstyring)   | ○ |
| Ratstyring  | ● |
| Opbevaring  |   |
| Kopholder   | ● |
| Dokumentholder  | ● |
| Varme- og køleboks  | ● |
| Lomme i ryglæn  | ● |
| Holder til smartphone og tablet-enhed   | ● |
| Solfilm på frontrude  | ○ |
| Solskærm af rulletype   | ● |
| Tonet sikkerhedsglas  |   |
| Forrude: lamineret  | ● |
| Andre: hærdede  | ● |
| USB-strømforsyning  | ● |
| Vinduesvaskere for og bag   | ● |
| Vinduesviskere for og bag   | ● |
| 2 højttalere  | ● |
| 8 tommers underskærm  | ● |



## OVERVÅGNINGSSYSTEM

|  |   |
|--|---|
| Måler: kølemiddeltemperatur, brændstofniveau, transmission-olietemperatur  | ● |
| Indikatorlamper: rydningslys, betjeningsgrebslås, brændstofniveau, høj lysstråle, parkeringsbremse, forvarme, blinklys, arbejdslygter, retningsindikator for kølerblæser, indikator for sikkerhedssele, Indikator på multifunktionsmonitor: FNR-skiftposition, gearskifteposition, ur, DEF-alarmindikator, DEF-niveaumåler, ECO-indikator, indikator for frem/bak-vælgerkontakt, holde-display, timetæller, indikator for joystickstyring (ekstraudstyr), kilometertæller, batterispænding, speedometer, omdrejningstæller, indikator for automatisk gearskift, Advarselslamper: luftfilterbegrænsning, bremseolie lavt tryk, fejl i kommunikationssystem, afladningsadvarsel, motorolie lavt tryk, motoradvarsel, hydraulikoliestand, lavt olietryk styretøj, overophedning, transmissionsadvarsel, lock-up converter | ● |
| Indikator på under-monitor: nyttelastkontrol, indikator for dobbelt automatisk nivellering bageste forhindringsdetektering og advarselssystem (valgfrít)   | ● |
| Valg mellem 38 sprog   | ● |

## ELEKTRISK SYSTEM

|                             |   |
|-----------------------------|---|
| Generator (95A)             | ● |
| Backupalarm                 | ● |
| Batteri-afbryderkontakt     | ● |
| Batterier med høj kapacitet | ● |
| 12 V og 24 V strømudtag     | ● |

## LYS

|   |   |
|---|---|
| Rydningslys   | ● |
| LED bremse- og baglygter  | ● |
| LED-forlygter   | ● |
| Roterende blink   | ○ |
| Blinklys med farekontakt  | ● |
| Arbejdslys  |   |
| 2 front på førerhus og 2 bag LED-arbejdslamper                        | ● |
| 2 front på førerhus og 2 bag LED-arbejdslamper (høj lysstyrke)        | ○ |
| 4 front, 2 bag på førerhus og 2 bag LED-arbejdslamper                 | ○ |
| 4 front, 2 bag på førerhus og 2 bag LED-arbejdslygter (høj lysstyrke) | ○ |

## DRIVLINE

|  |   |
|--|---|
| Hastighedsstyring                                      | ● |
| Automatisk transmission med belastningssensor          | ● |
| Positionskontakt for udkobling                         | ● |
| Differentiale  |   |
| LSD (momentafhængig differentialespærring, for og bag) | ○ |
| TPD (momentproportionalt differentiale, front og bag)  | ● |
| Fartbegrænser (20 km/t)                                | ○ |
| DSS (nedgearingskontakt)                               | ● |
| Frem/bak-håndtag                                       | ● |
| Frem/bak-kontakt                                       | ● |
| Lock-up kobling (torque converter)                     | ● |
| Maksimalt gear begrænsningskontakt                     | ● |
| Power Mode-kontakt                                     | ● |
| Quick Power-kontakt                                    | ● |
| Køretilstandsvælger (Auto1-Auto2)                      | ● |

## DÆK

|                          |   |
|--------------------------|---|
| 23.5R25 (L2) XSNOPPLUS   | ○ |
| 23.5R25 (L3) VJT         | ○ |
| 23.5R25 (L3) XHA2        | ● |
| 23.5R25 (L5) XLDD2A      | ○ |
| 23.5R25 (L5) XMINED2 PRO | ○ |

## DIVERSE

|   |   |
|---|---|
| Låsestang til drejeled  | ● |
| Automatisk smøresystem  | ○ |
| Bundkarbeskyttelse (påboltet type) (for / bag)  | ○ |
| Skovcylinderafskærmning   | ○ |
| Førerhus topskinne  |   |
| Front skinne på førerhusets top   | ● |
| Bageste skinne på førerhusets top   | ● |
| Fodplade til rengøring af førerhusvindue  | ● |
| Kontravægt, indbygget   | ● |
| Beskyttelse af skærkant   | ○ |
| Trækstang med låsetap   | ● |
| Nødstyring  | ● |
| Skærme  |   |
| til 23.5R25 (Forskærme og fuldt dækkede bagskærme med stænklapper)  | ● |
| Global e-Service  | ● |
| Løfte- og fastbindingskroge   | ● |
| Løftearm  |   |
| Højt-løft arm   | ○ |
| Standardløftearm  | ● |
| Indbygget dataenhed   | ● |
| Indgrebssikker  |   |
| Batteridæksel med låsebeslag  | ● |
| Låsbart motorlåge   | ● |
| Aflåseligt brændstofdæksel  | ● |
| Beslag til bageste nummerplade  | ○ |
| Støvsbeskyttelsesskærm til køler  | ○ |
| Vejgodkendelse  |   |
| Tysk vejgodkendelsessæt: beslag til bageste nummerplade, reflekterende mærkat, hjulblokke   | ○ |
| Italiensk vejgodkendelsessæt: kabinelys, beskyttelse af skærkant, ledstopper, beslag til bageste nummerplade, reflekterende mærkat, roterende blink | ○ |
| Spansk vejgodkendelsessæt; beslag til bageste nummerplade, roterende blink  | ○ |
| Standard værktøjsæt   | ● |
| Værktøjskasse   | ● |
| Hjulblokke  | ● |



Før maskinen sættes i drift, inklusive satellitkommunikationssystemet, i et andet land end landet for dens påtænkte anvendelse, kan det være nødvendigt at foretage ændringer af maskinen, så den overholder lokale bestemmelser (inklusive sikkerhedsbestemmelser) og lovgivning i det pågældende land. Maskinen må ikke eksporteres ud af eller anvendes uden for landet for dens tilsigtede anvendelse, før en sådan overensstemmelse er blevet bekræftet. Kontakt din Hitachi-forhandler, hvis du har spørgsmål om overholdelse af bestemmelserne.

**Hitachi Construction Machinery**  
[www.hitachicm.eu](http://www.hitachicm.eu)

Disse specifikationer kan ændres uden varsel.

Illustrationerne og billederne viser standardmodellerne og kan omfatte ekstraudstyr, tilbehør og standardudstyr, der kan variere i farver og funktioner.

Læs og forstå brugermanualen, før du tager maskinen i brug.



KL-DA199EU

H.P. Entreprenørmaskiner A/S  
Horsens Tlf.: 76 82 20 20  
Bjæverskov Tlf.: 56 87 10 10  
[www.hpe-as.dk](http://www.hpe-as.dk)

Trykt i Europa